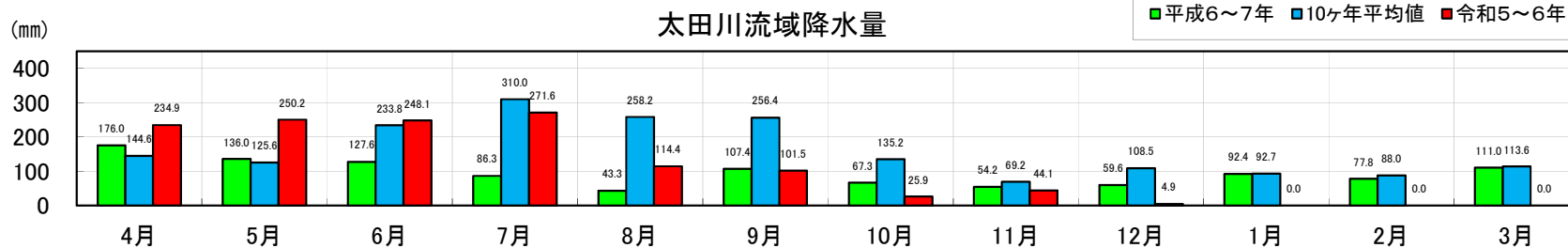
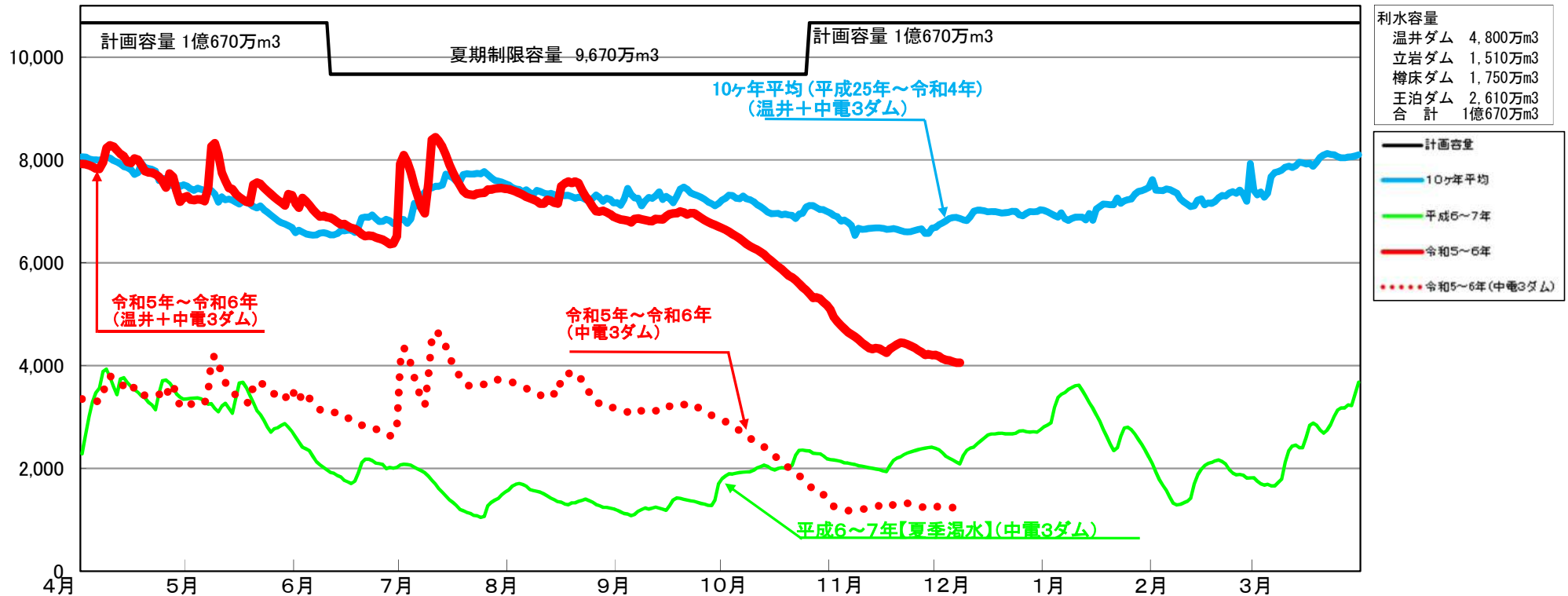


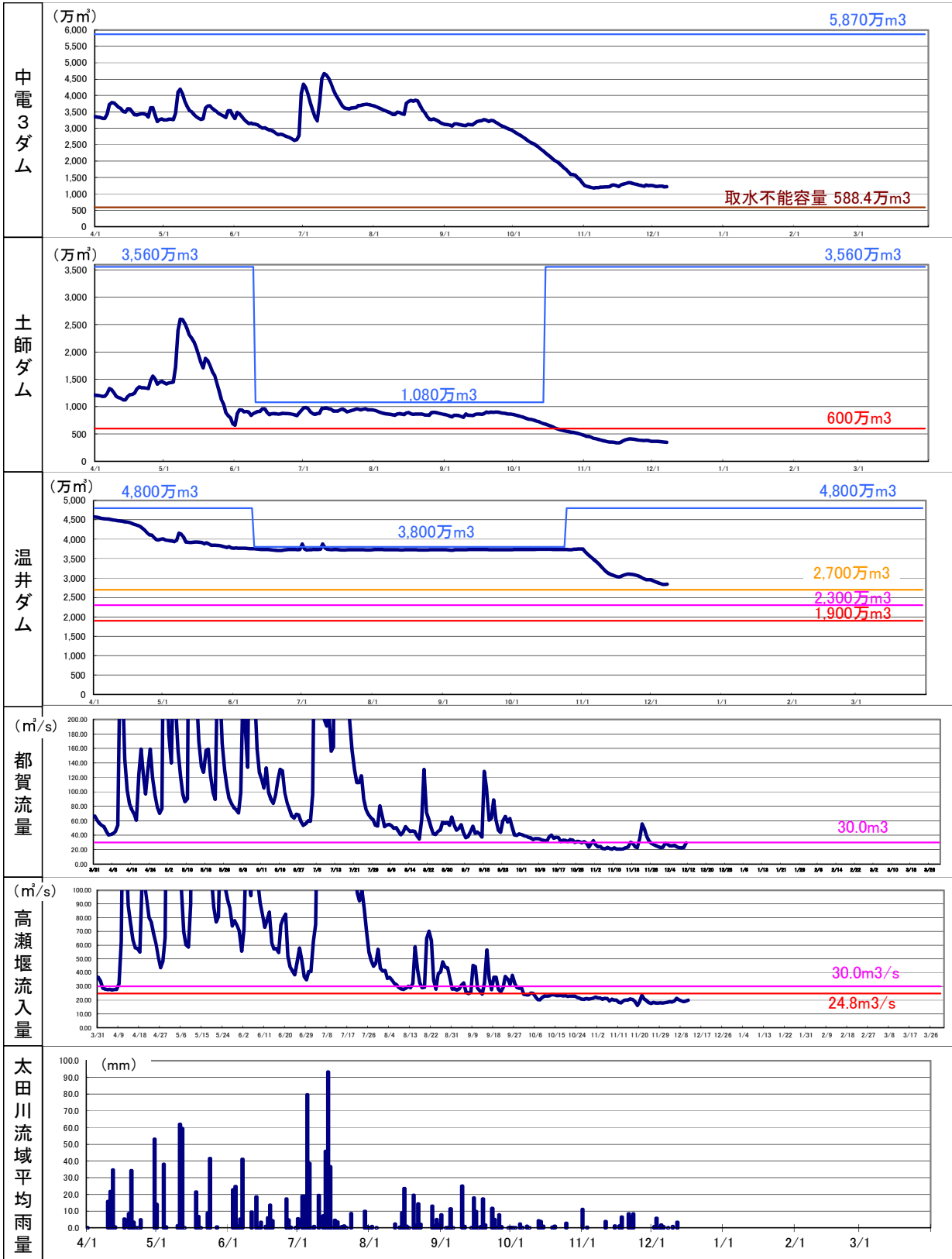
# 太田川流域4ダム貯水容量図



	温井ダム	立岩ダム	樽床ダム	王泊ダム	中電3ダム	4ダム計
12/8現在貯水量	2,838万m <sup>3</sup>	336万m <sup>3</sup>	638万m <sup>3</sup>	244万m <sup>3</sup>	1,218万m <sup>3</sup>	4,057万m <sup>3</sup>
貯水率	59.1%	22.3%	36.5%	9.4%	20.8%	38.0%
貯水量前日比	-1万m <sup>3</sup>	14万m <sup>3</sup>	-31万m <sup>3</sup>	20万m <sup>3</sup>	3万m <sup>3</sup>	2万m <sup>3</sup>
利水容量	4,800万m <sup>3</sup>	1,510万m <sup>3</sup>	1,750万m <sup>3</sup>	2,610万m <sup>3</sup>	5,870万m <sup>3</sup>	1億670万m <sup>3</sup>

	太田川流域平均雨量
前日雨量	3.4mm
12月累加雨量	4.9mm

※雨量の数値等は速報値のため、今後の精査等により変更する場合があります。



	(万m³)			(m³/s)				
	立岩	樽床	王泊	中電3ダム	土師	温井	都賀	高瀬流入量
12/8現在貯水量	336	638	244	1,218	345	2,838	29.39	19.95
貯水率	22.3%	36.5%	9.4%	20.8%	9.7%	59.1%		
貯水量前日比	14	-31	20	3	-5	-1		
利水容量	1,510	1,750	2,610	5,870	3,560	4,800		
12/8現在取水可能容量	77	420	133	630				

前日雨量	3.4mm
12月累加雨量	4.9mm

※都賀、高瀬流入量は前日の日平均値