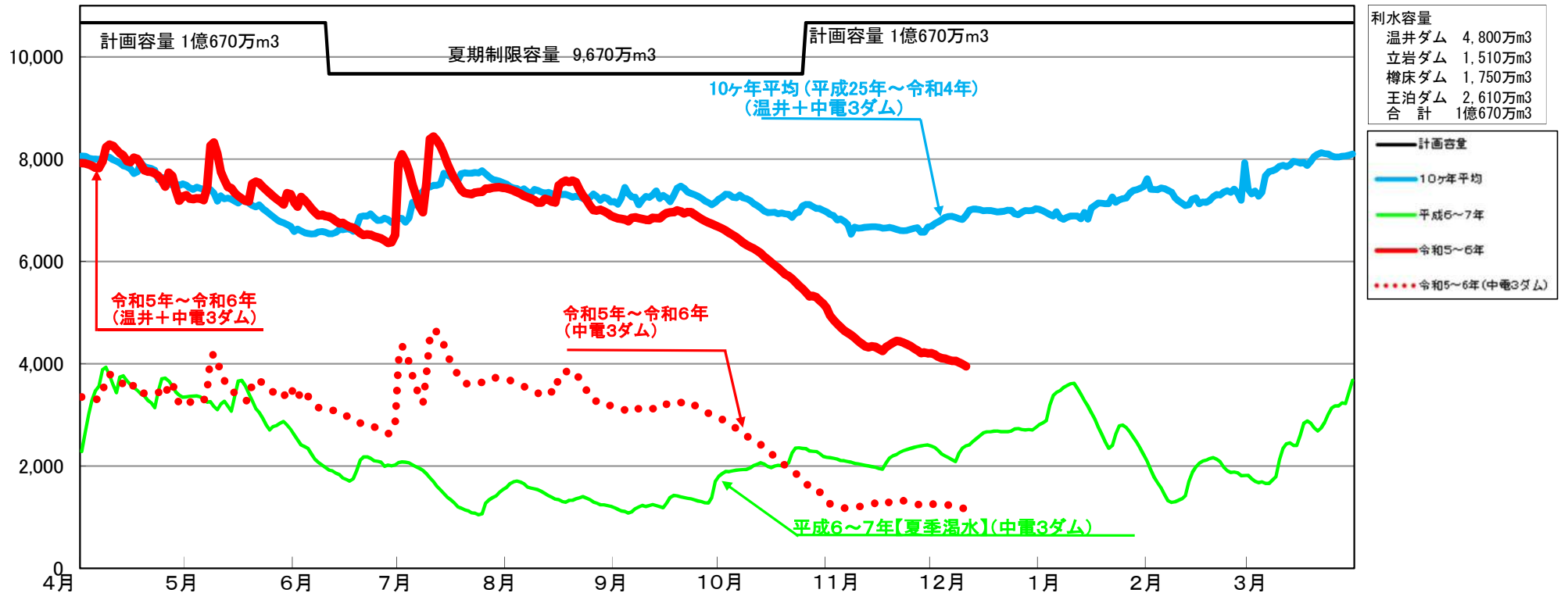


(万m<sup>3</sup>)

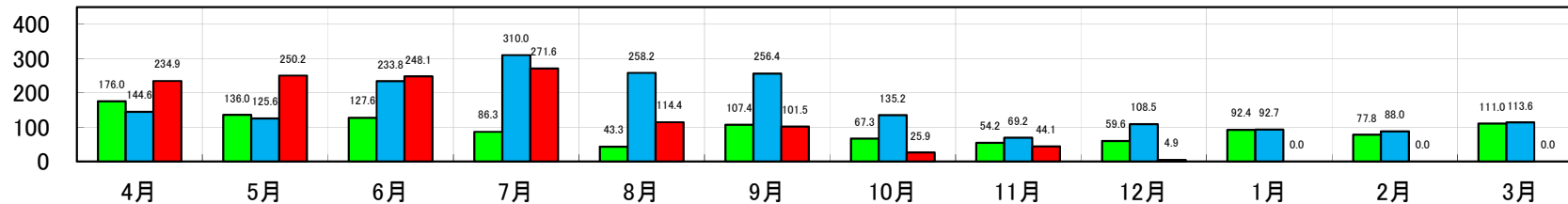
### 太田川流域4ダム貯水容量図



(mm)

### 太田川流域降水量

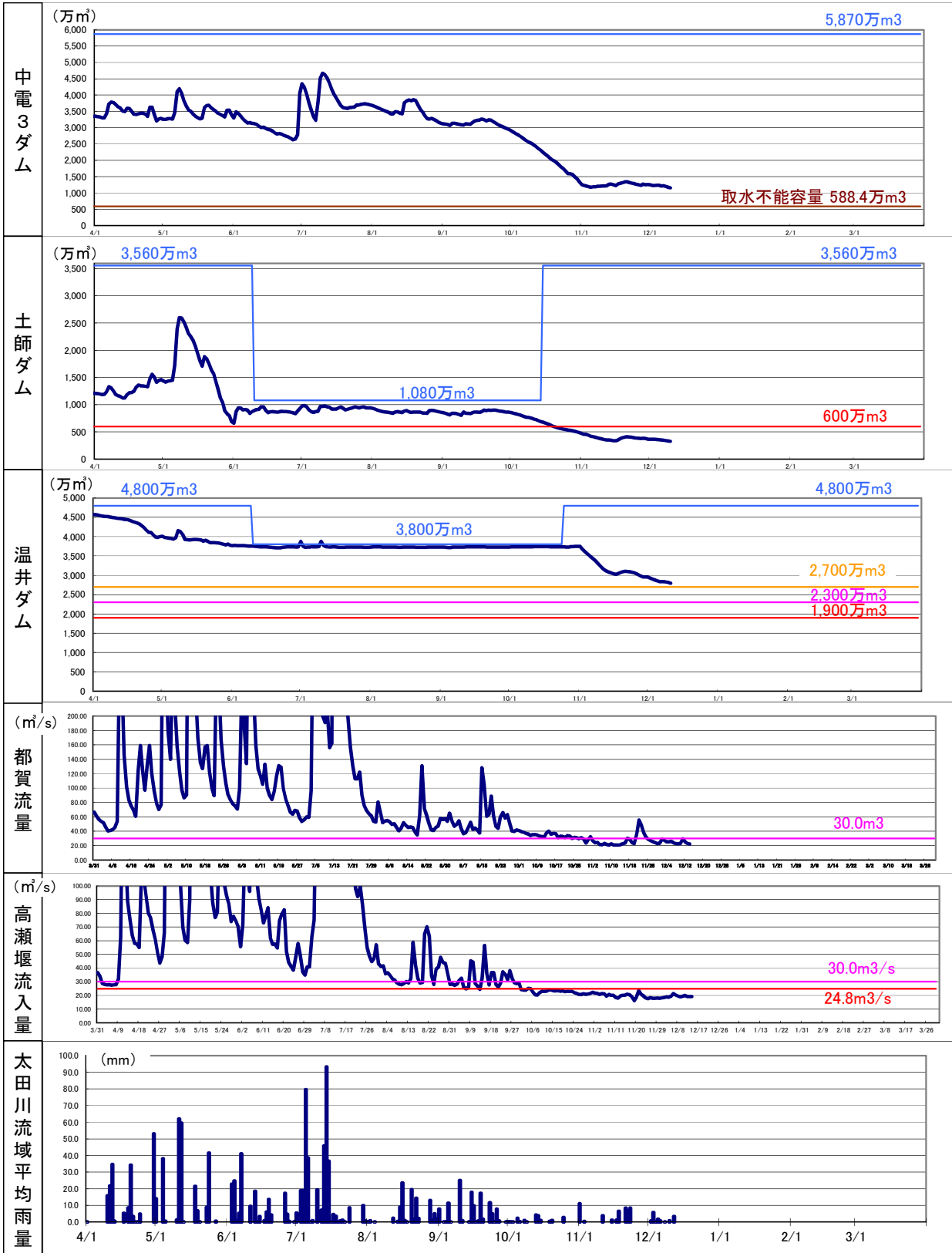
■平成6～7年 ■10ヶ年平均値 ■令和5～6年



	温井ダム	立岩ダム	樽床ダム	王泊ダム	中電3ダム	4ダム計
12/11現在貯水量	2,793万m <sup>3</sup>	372万m <sup>3</sup>	491万m <sup>3</sup>	293万m <sup>3</sup>	1,156万m <sup>3</sup>	3,950万m <sup>3</sup>
貯水率	58.2%	24.7%	28.0%	11.2%	19.7%	37.0%
貯水量前日比	-21万m <sup>3</sup>	12万m <sup>3</sup>	-49万m <sup>3</sup>	16万m <sup>3</sup>	-21万m <sup>3</sup>	-41万m <sup>3</sup>
利水容量	4,800万m <sup>3</sup>	1,510万m <sup>3</sup>	1,750万m <sup>3</sup>	2,610万m <sup>3</sup>	5,870万m <sup>3</sup>	1億670万m <sup>3</sup>

	太田川流域平均雨量
前日雨量	0.0mm
12月累加雨量	4.9mm

※雨量の数値等は速報値のため、今後の精査等により変更する場合があります。



	(万m³)			(m³/s)				
	立岩	樽床	王泊	中電3ダム	土師	温井	都賀	高瀬流入量
12/11現在貯水量	372	491	293	1,156	326	2,793	22.22	19.01
貯水率	24.7%	28.0%	11.2%	19.7%	9.2%	58.2%		
貯水量前日比	12	-49	16	-21	-6	-21		
利水容量	1,510	1,750	2,610	5,870	3,560	4,800		
12/11現在取水可能容量	113	273	182	568				

	太田川流域平均雨量
前日雨量	0.0mm
12月累加雨量	4.9mm

※都賀、高瀬流入量は前日の日平均値