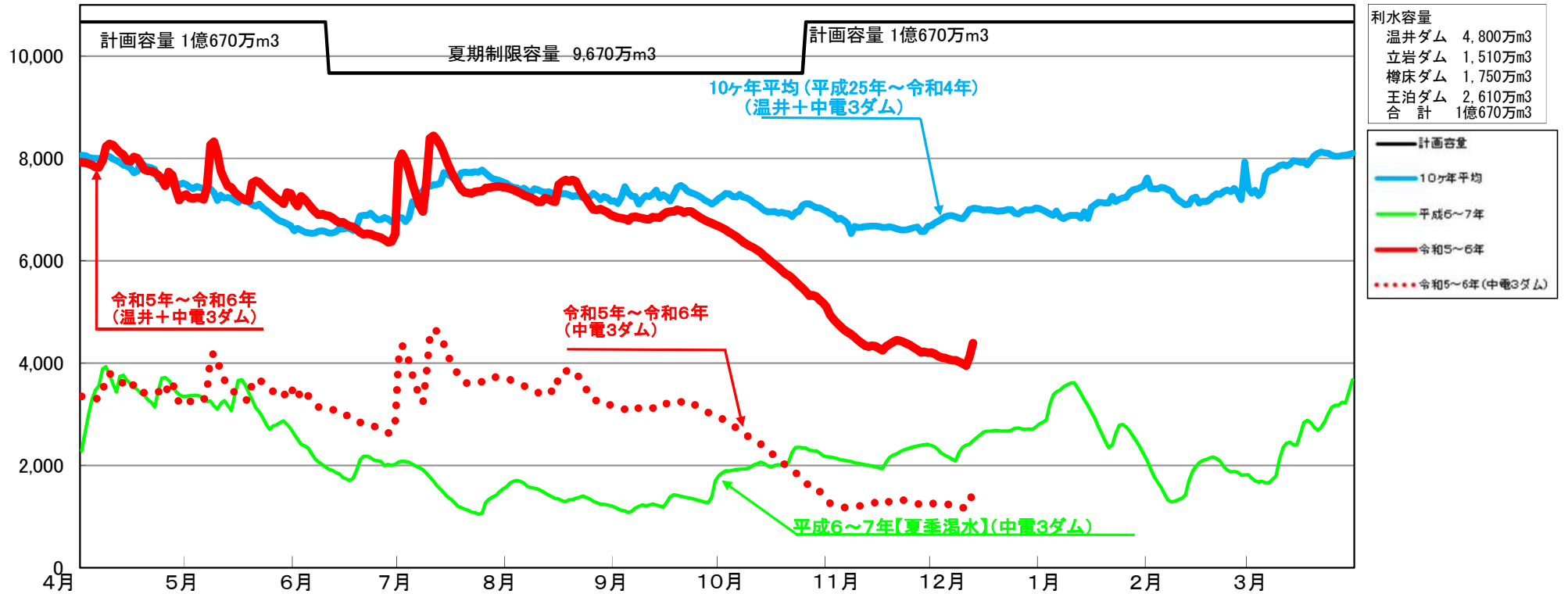


(万m³)

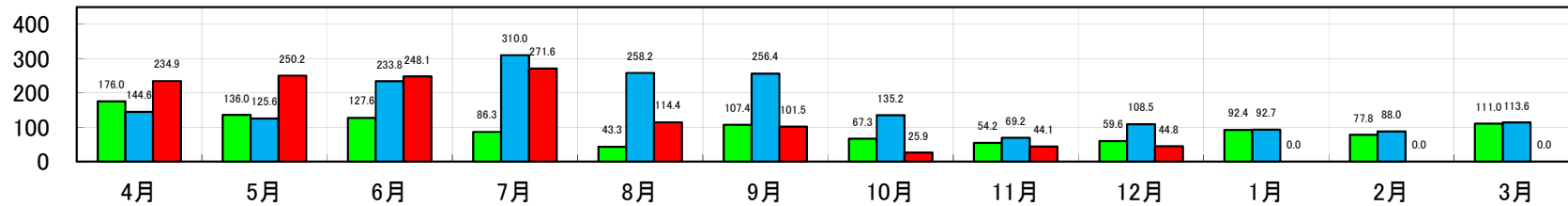
太田川流域4ダム貯水容量図



(mm)

太田川流域降水量

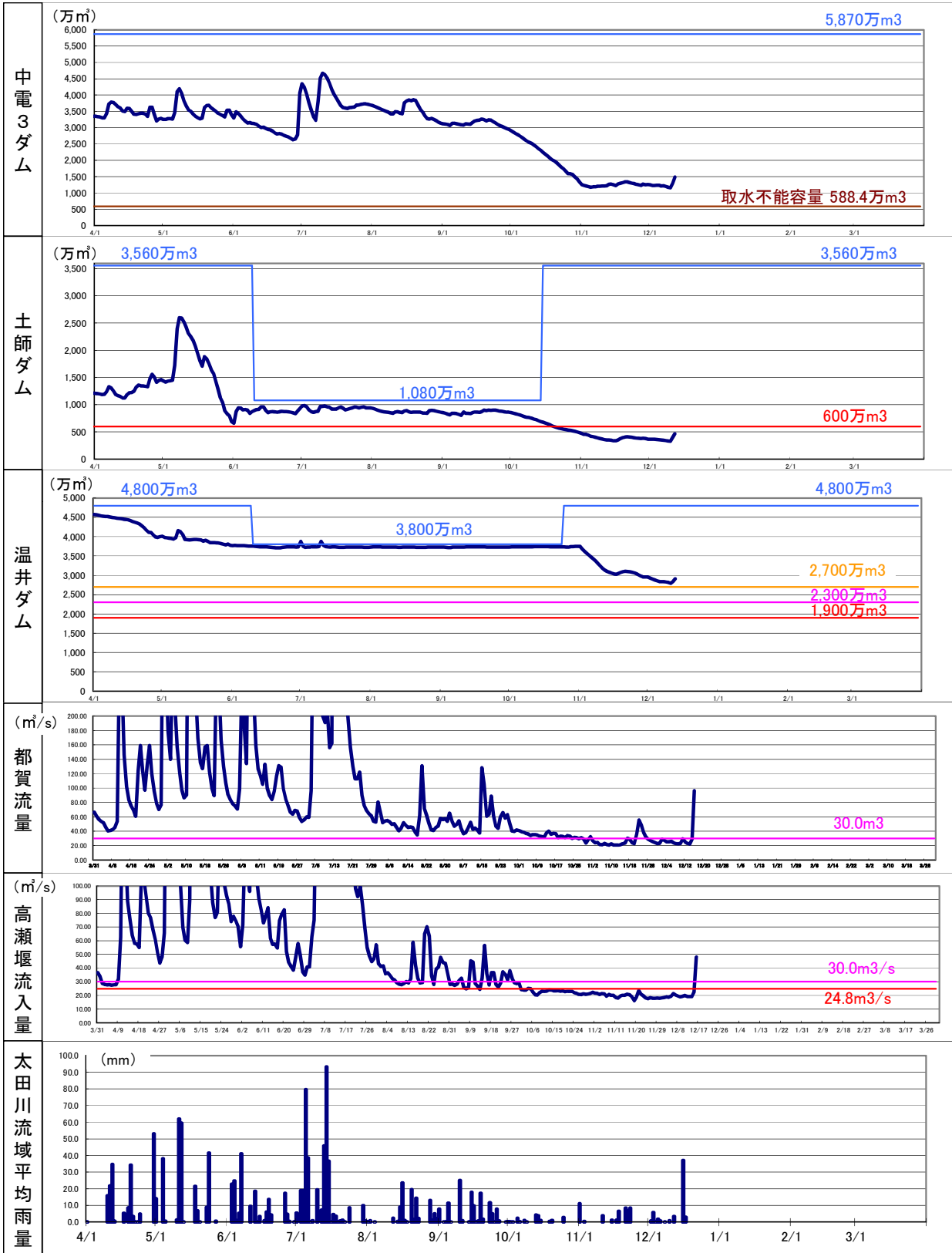
■平成6～7年 ■10ヶ年平均値 ■令和5～6年



	温井ダム	立岩ダム	樽床ダム	王泊ダム	中電3ダム	4ダム計
12/13現在貯水量	2,904万m ³	472万m ³	518万m ³	493万m ³	1,484万m ³	4,387万m ³
貯水率	60.5%	31.3%	29.6%	18.9%	25.3%	41.1%
貯水量前日比	65万m ³	53万m ³	34万m ³	109万m ³	195万m ³	260万m ³
利水容量	4,800万m ³	1,510万m ³	1,750万m ³	2,610万m ³	5,870万m ³	1億670万m ³

	太田川流域平均雨量
前日雨量	2.9mm
12月累加雨量	44.8mm

※雨量の数値等は速報値のため、今後の精査等により変更する場合があります。



	(万m³)			(m³/s)				
	立岩	樽床	王泊	中電3ダム	土師	温井	都賀	高瀬流入量
12/13現在貯水量	472	518	493	1,484	465	2,904	96.04	47.96
貯水率	31.3%	29.6%	18.9%	25.3%	13.1%	60.5%		
貯水量前日比	53	34	109	195	69	65		
利水容量	1,510	1,750	2,610	5,870	3,560	4,800		
12/13現在取水可能容量	213	300	382	895				

	太田川流域平均雨量
前日雨量	2.9mm
12月累加雨量	44.8mm

※都賀、高瀬流入量は前日の日平均値