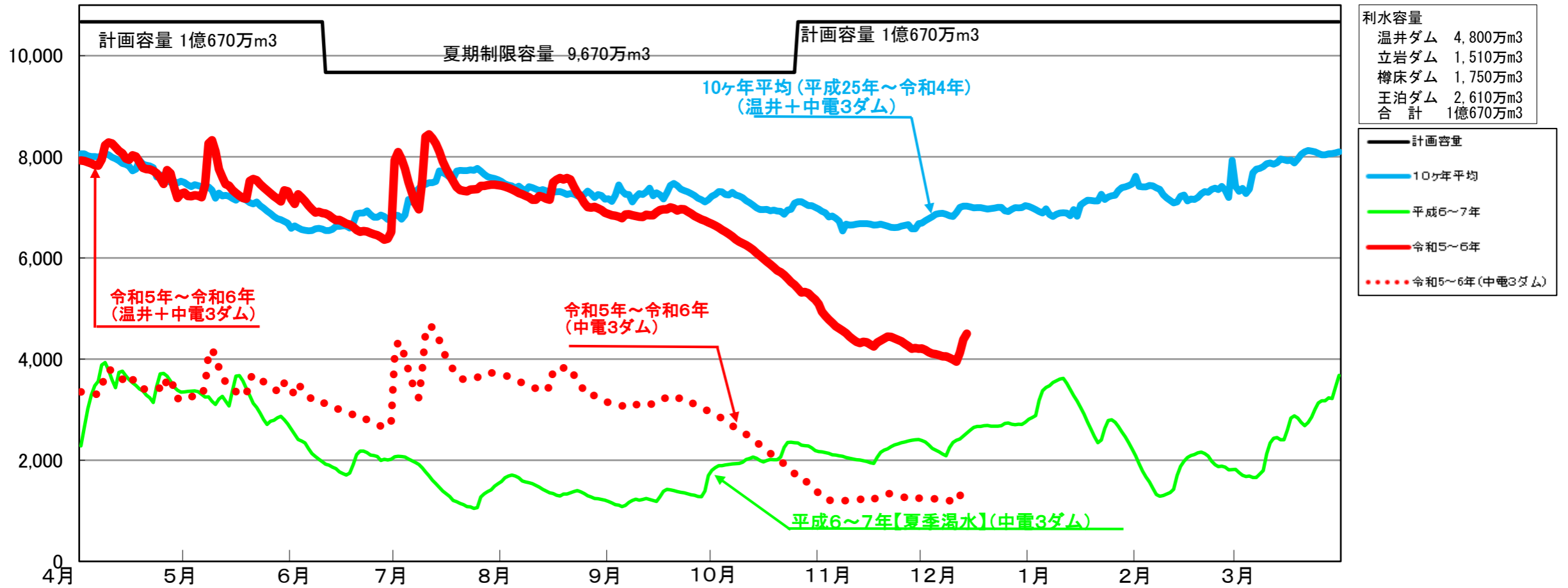


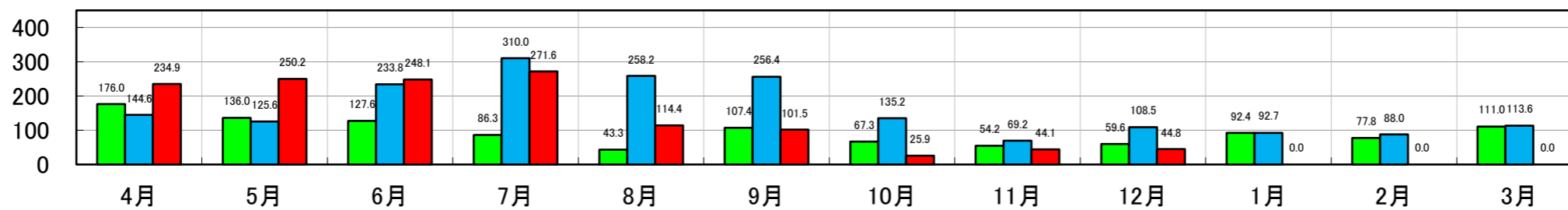
太田川流域4ダム貯水容量図

(万m³)



太田川流域降水量

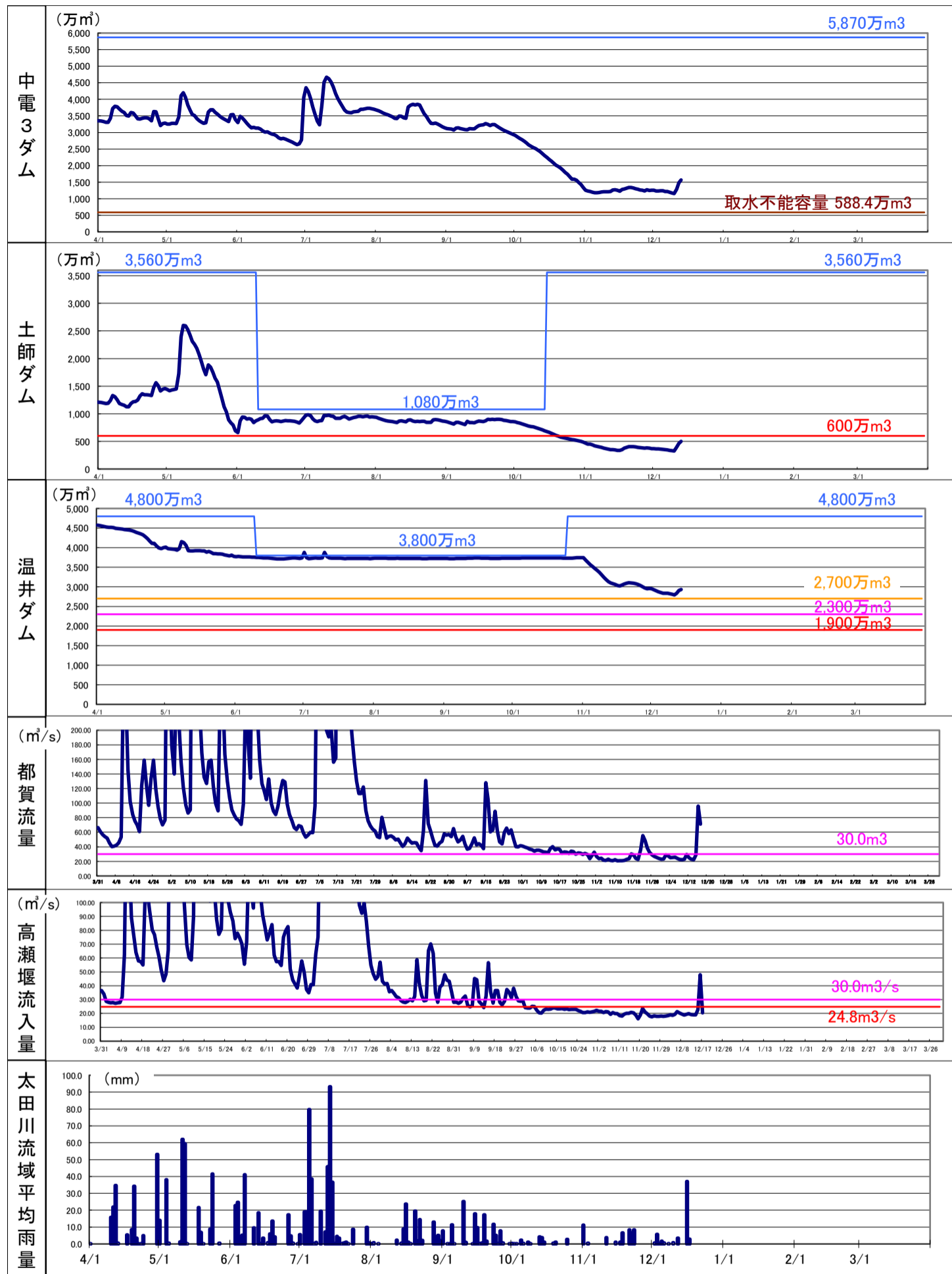
(mm)



	温井ダム	立岩ダム	樽床ダム	王泊ダム	中電3ダム	4ダム計
12/14現在貯水量	2,935万m ³	494万m ³	526万m ³	547万m ³	1,567万m ³	4,501万m ³
貯水率	61.1%	32.7%	30.1%	21.0%	26.7%	42.2%
貯水量前日比	31万m ³	22万m ³	8万m ³	54万m ³	83万m ³	114万m ³
利水容量	4,800万m ³	1,510万m ³	1,750万m ³	2,610万m ³	5,870万m ³	1億670万m ³

	太田川流域平均雨量
前日雨量	0.0mm
12月累加雨量	44.8mm

※雨量の数値等は速報値のため、今後の精査等により変更する場合があります。



	(万m³)							(m³/s)	太田川流域 平均雨量
	立岩	樽床	王泊	中電3ダム	土師	温井	都賀	高瀬流入量	
12/14現在 貯水量	494	526	547	1,567	501	2,935	71.11	20.48	前日雨量 0.0mm
貯水率	32.7%	30.1%	21.0%	26.7%	14.1%	61.1%			
貯水量前日比	22	8	54	83	36	31			12月 累加雨量 44.8mm
利水容量	1,510	1,750	2,610	5,870	3,560	4,800			
12/14現在 取水可能容量	234	309	436	979					

※都賀、高瀬流入量は前日の日平均値

※雨量、流量の数値等は速報値のため、今後の精査等により変更する場合があります。