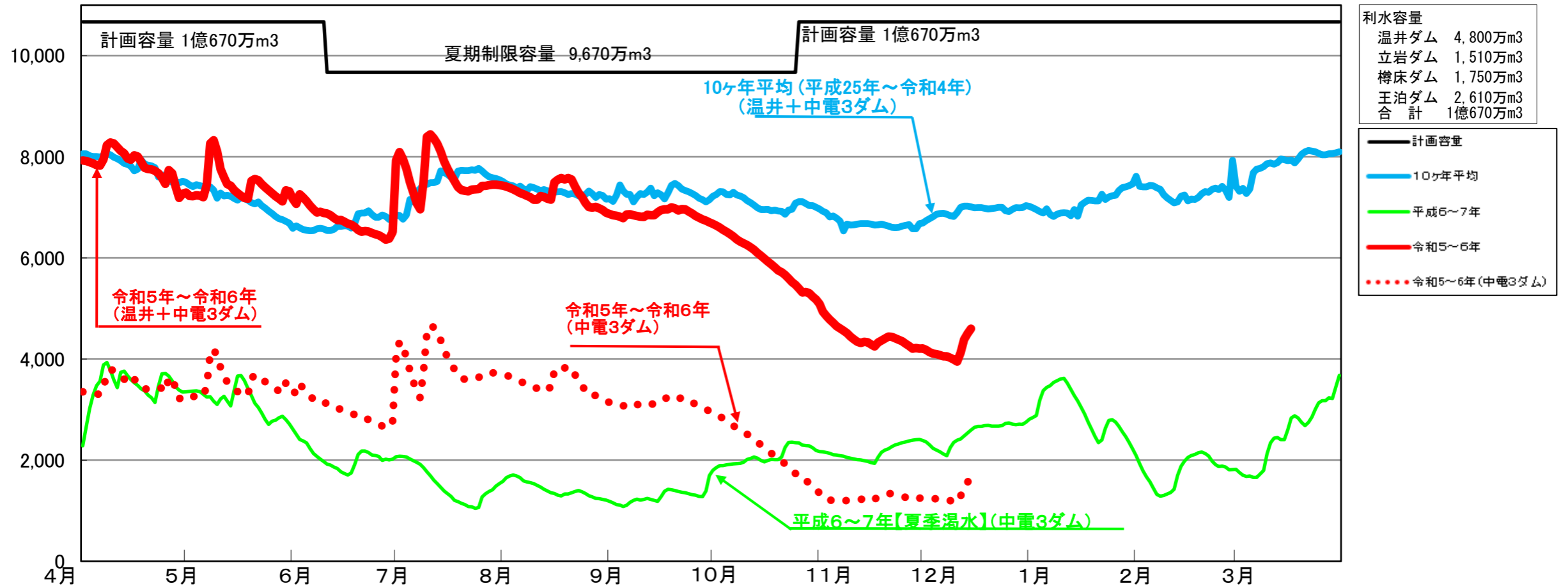


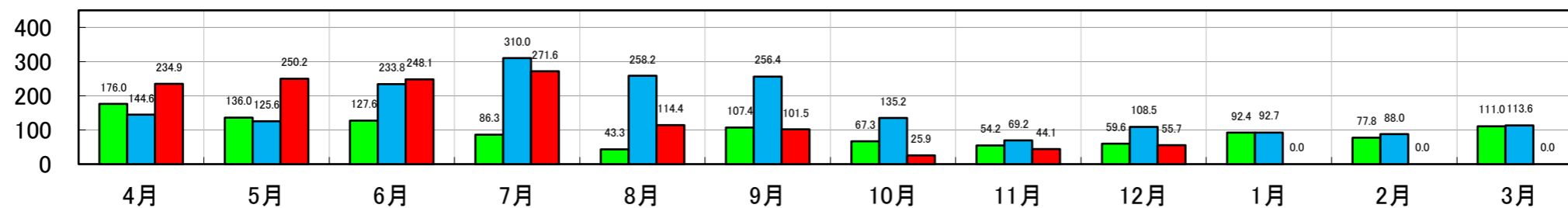
太田川流域4ダム貯水容量図

(万m³)



太田川流域降水量

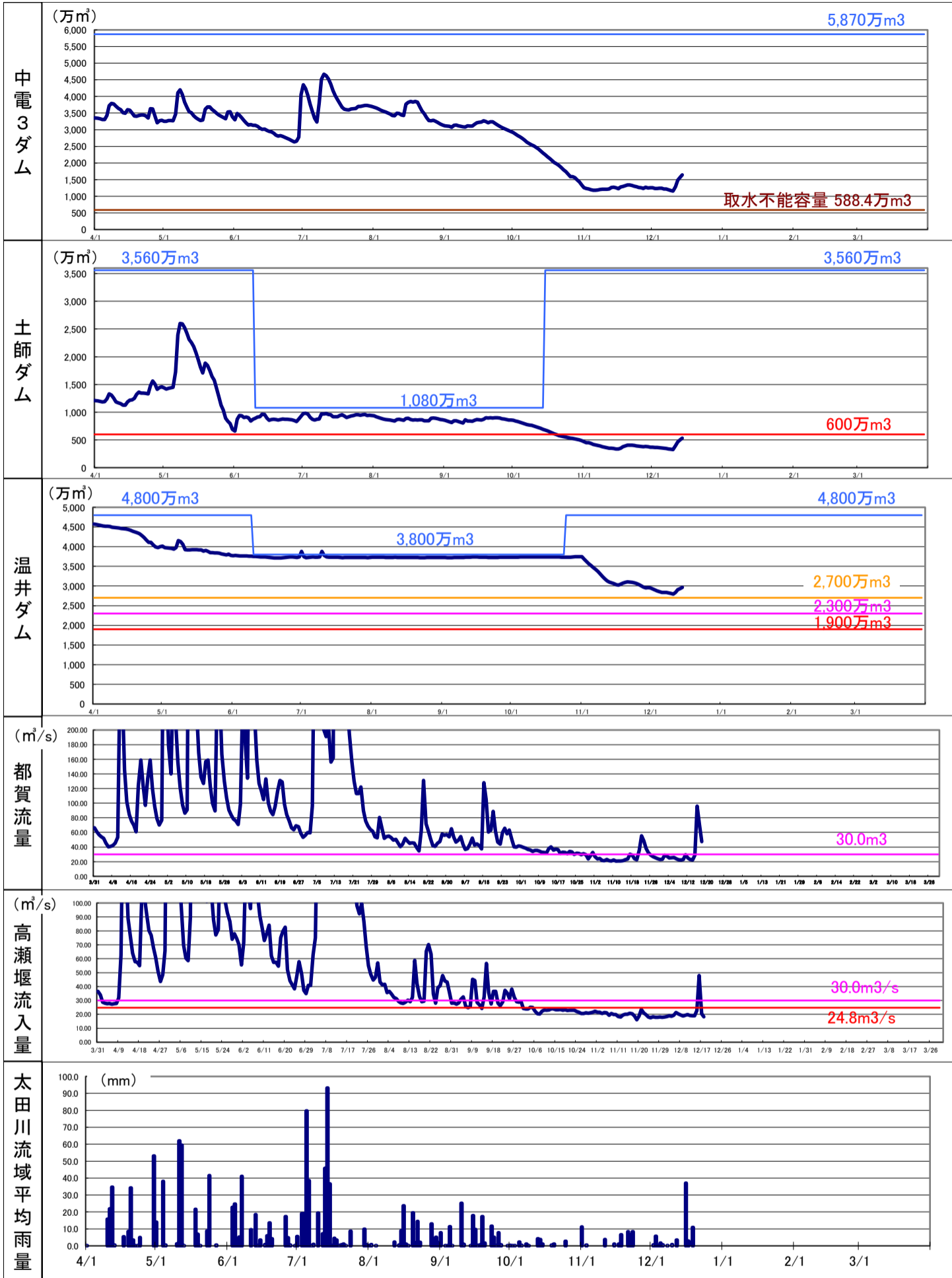
(mm)



	温井ダム	立岩ダム	樽床ダム	王泊ダム	中電3ダム	4ダム計
12/15現在貯水量	2,962万m ³	511万m ³	530万m ³	599万m ³	1,640万m ³	4,602万m ³
貯水率	61.7%	33.8%	30.3%	22.9%	27.9%	43.1%
貯水量前日比	28万m ³	18万m ³	4万m ³	51万m ³	73万m ³	101万m ³
利水容量	4,800万m ³	1,510万m ³	1,750万m ³	2,610万m ³	5,870万m ³	1億670万m ³

	太田川流域平均雨量
前日雨量	10.9mm
12月累加雨量	55.7mm

※雨量の数値等は速報値のため、今後の精査等により変更する場合があります。



	(万m ³)				(m ³ /s)			
	立岩	樽床	王泊	中電3ダム	土師	温井	都賀	高瀬流入量
12/15現在貯水量	511	530	599	1,640	534	2,962	47.60	18.29
貯水率	33.8%	30.3%	22.9%	27.9%	15.0%	61.7%		
貯水量前日比	18	4	51	73	33	28		
利水容量	1,510	1,750	2,610	5,870	3,560	4,800		
12/15現在取水可能容量	252	313	487	1,051				

	太田川流域平均雨量
前日雨量	10.9mm
12月累加雨量	55.7mm

※都賀、高瀬流入量は前日の日平均値

※雨量、流量の数値等は速報値のため、今後の精査等により変更する場合があります。