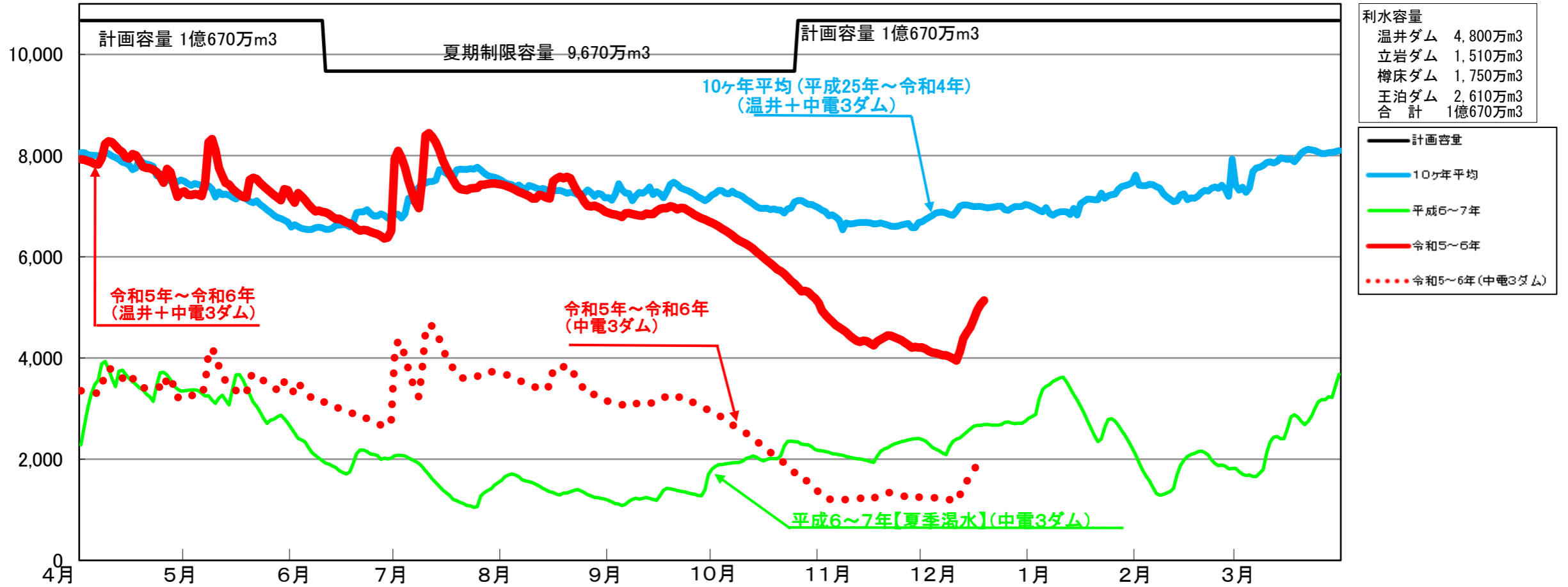


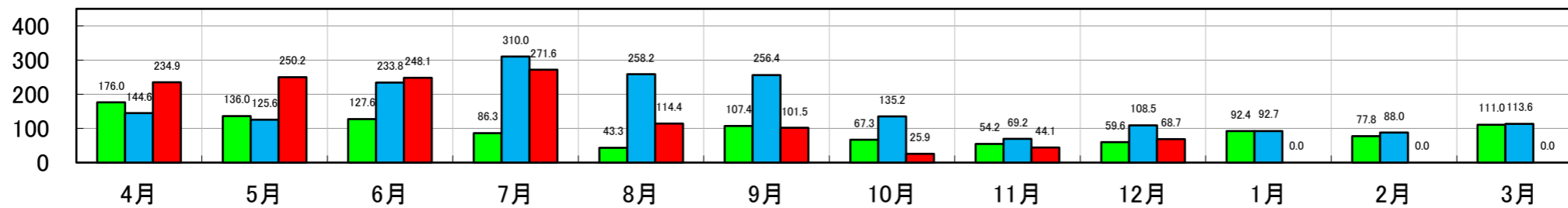
(万m³)

太田川流域4ダム貯水容量図



(mm)

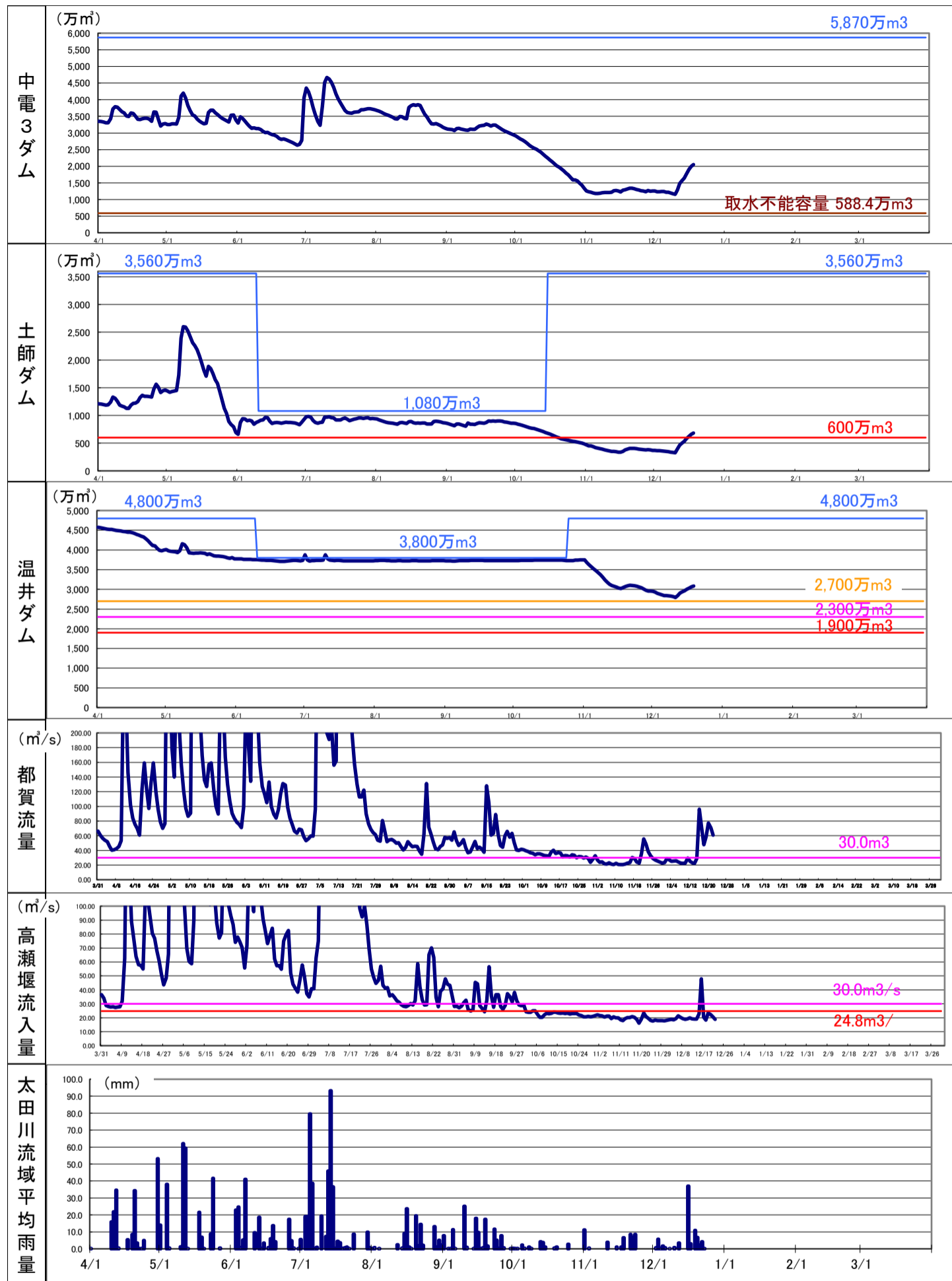
太田川流域降水量



	温井ダム	立岩ダム	樽床ダム	王泊ダム	中電3ダム	4ダム計
12/19現在貯水量	3,084万m ³	643万m ³	599万m ³	810万m ³	2,052万m ³	5,136万m ³
貯水率	64.3%	42.6%	34.2%	31.0%	34.9%	48.1%
貯水量前日比	22万m ³	8万m ³	6万m ³	41万m ³	56万m ³	78万m ³
利水容量	4,800万m ³	1,510万m ³	1,750万m ³	2,610万m ³	5,870万m ³	1億670万m ³

	太田川流域平均雨量
前日雨量	0.1mm
12月累加雨量	68.7mm

※雨量の数値等は速報値のため、今後の精査等により変更する場合があります。



	(万m³)						(m³/s)		太田川流域 平均雨量
	立岩	樽床	王泊	中電3ダム	土師	温井	都賀	高瀬流入量	
12/19現在 貯水量	643	599	810	2,052	684	3,084	60.70	18.84	前日雨量 0.1mm
貯水率	42.6%	34.2%	31.0%	34.9%	19.2%	64.3%			
貯水量前日比	8	6	41	56	26	22			12月 累加雨量 68.7mm
利水容量	1,510	1,750	2,610	5,870	3,560	4,800			
12/19現在 取水可能容量	384	381	698	1,463					

※都賀、高瀬流入量は前日の日平均値

※雨量、流量の数値等は速報値のため、今後の精査等により変更する場合があります。