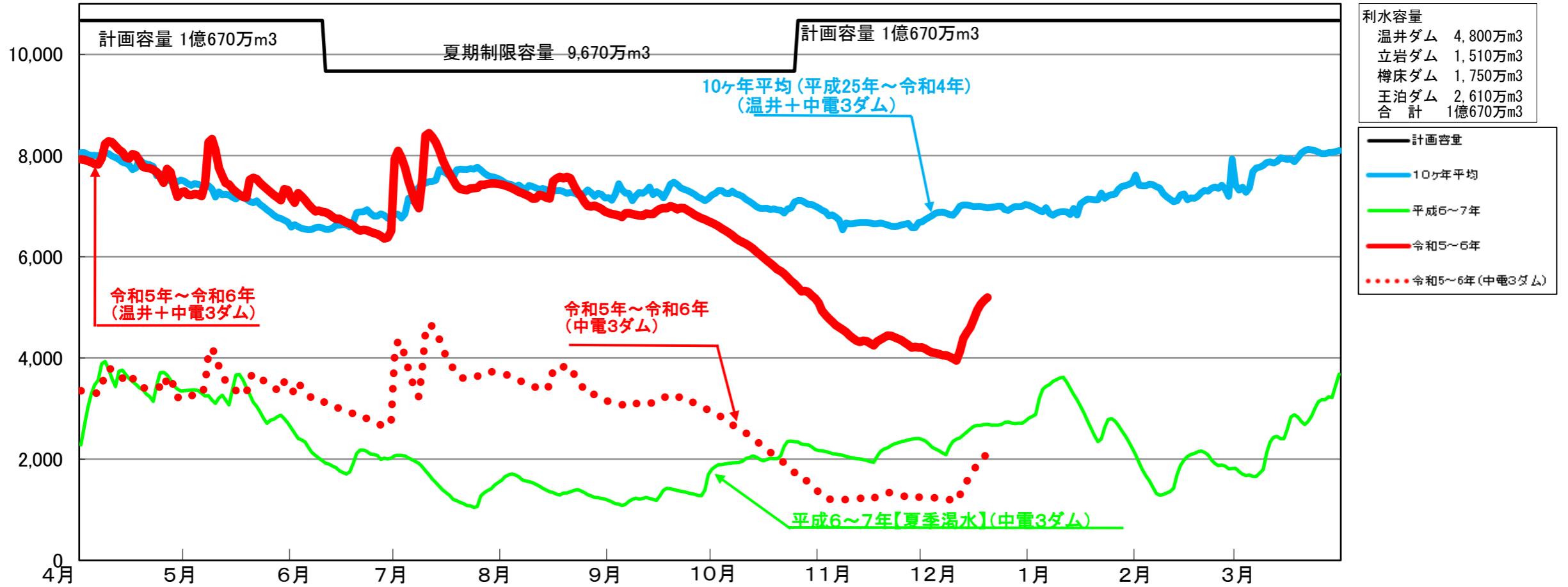


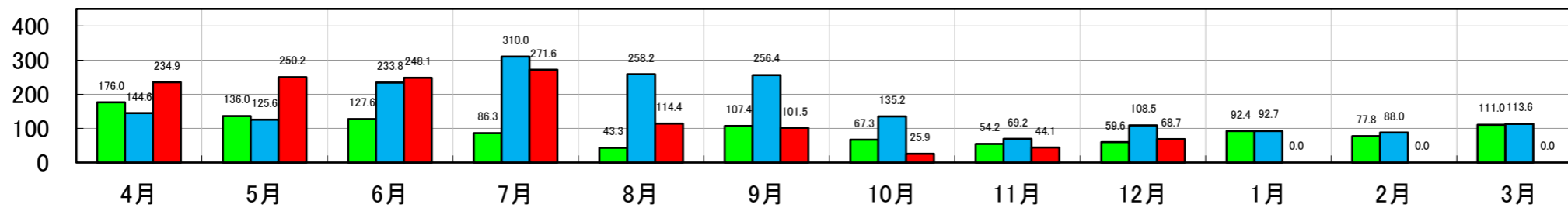
(万m³)

太田川流域4ダム貯水容量図



(mm)

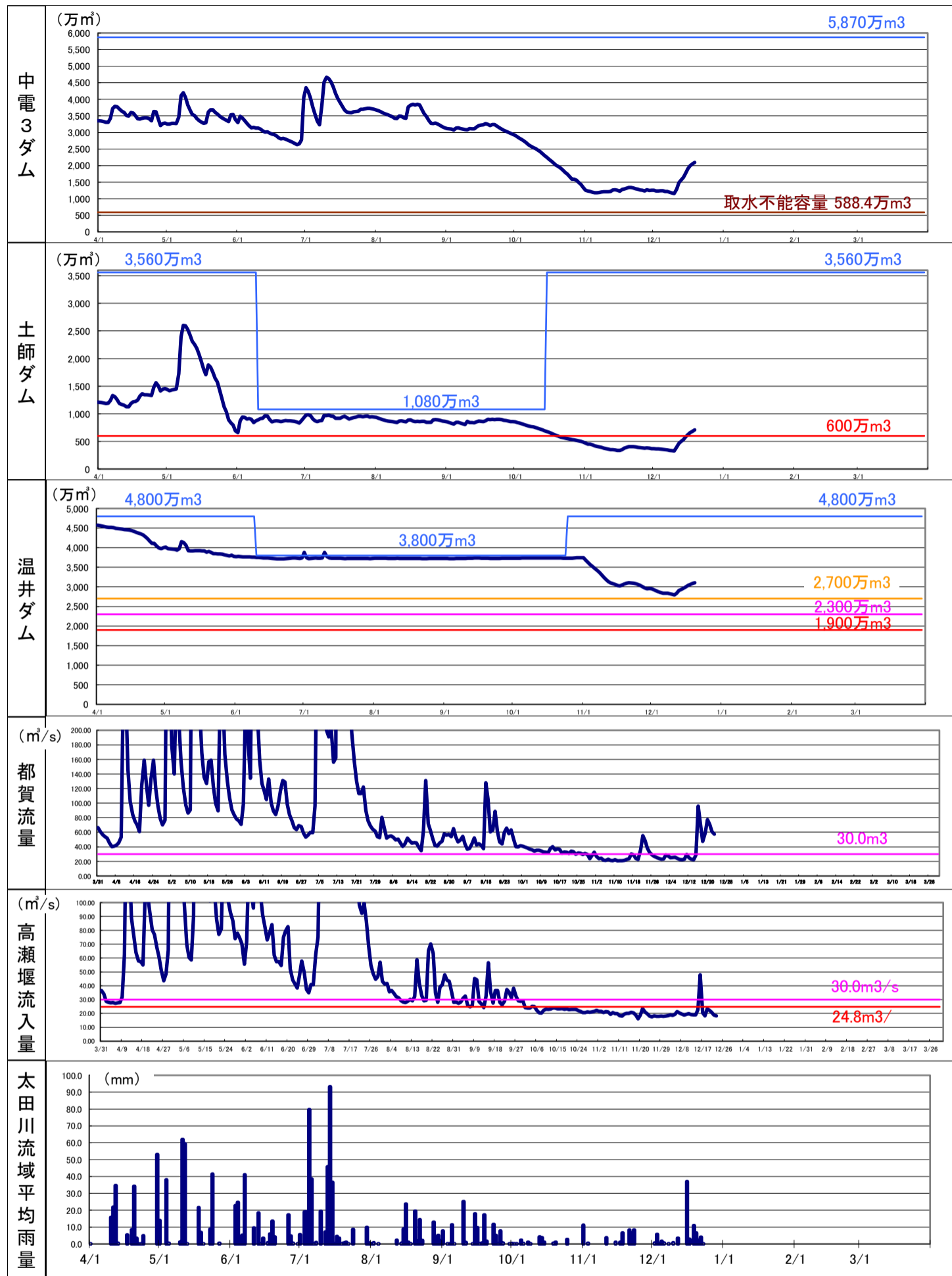
太田川流域降水量



	温井ダム	立岩ダム	樽床ダム	王泊ダム	中電3ダム	4ダム計
12/20現在貯水量	3,104万m ³	640万m ³	606万m ³	848万m ³	2,094万m ³	5,198万m ³
貯水率	64.7%	42.4%	34.6%	32.5%	35.7%	48.7%
貯水量前日比	19万m ³	-3万m ³	7万m ³	38万m ³	43万m ³	62万m ³
利水容量	4,800万m ³	1,510万m ³	1,750万m ³	2,610万m ³	5,870万m ³	1億670万m ³

	太田川流域平均雨量
前日雨量	0.0mm
12月累加雨量	68.7mm

※雨量の数値等は速報値のため、今後の精査等により変更する場合があります。



	(万m³)							(m³/s)	太田川流域 平均雨量
	立岩	樽床	王泊	中電3ダム	土師	温井	都賀	高瀬流入量	
12/20現在 貯水量	640	606	848	2,094	707	3,104	57.40	18.22	前日雨量 0.0mm
貯水率	42.4%	34.6%	32.5%	35.7%	19.9%	64.7%			
貯水量前日比	-3	7	38	43	23	19			12月 累加雨量 68.7mm
利水容量	1,510	1,750	2,610	5,870	3,560	4,800			
12/20現在 取水可能容量	381	388	737	1,506					

※都賀、高瀬流入量は前日の日平均値