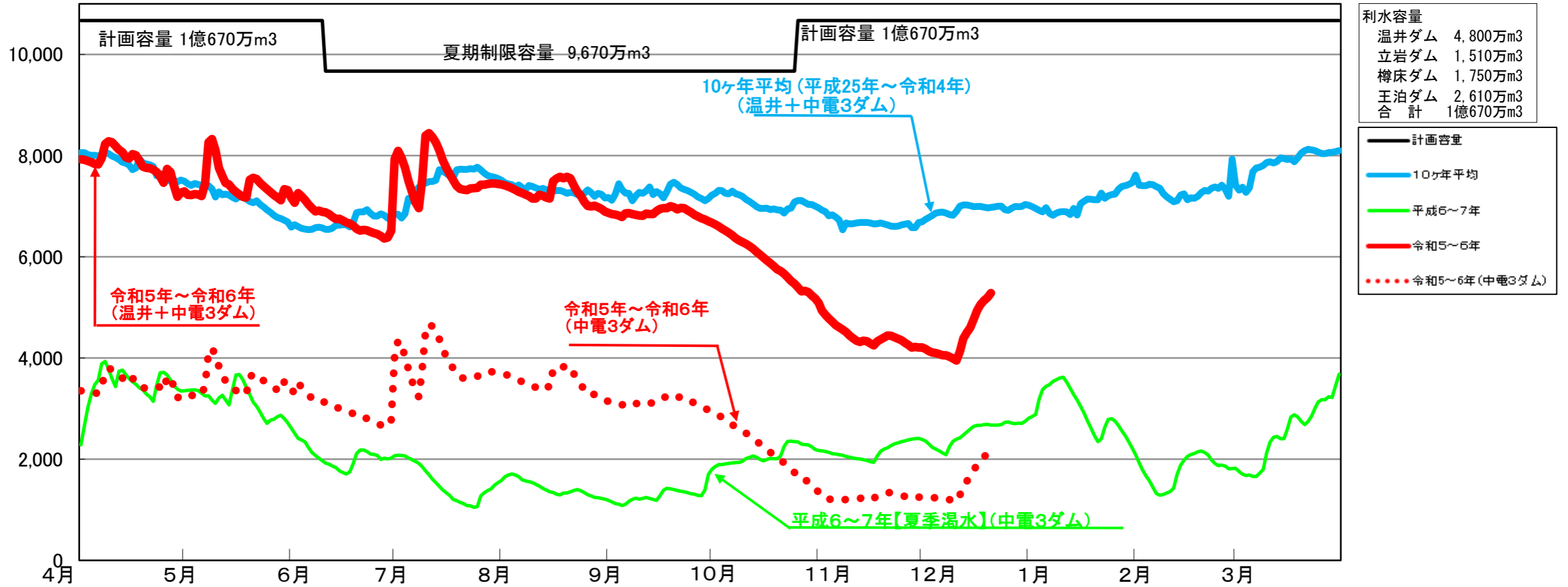


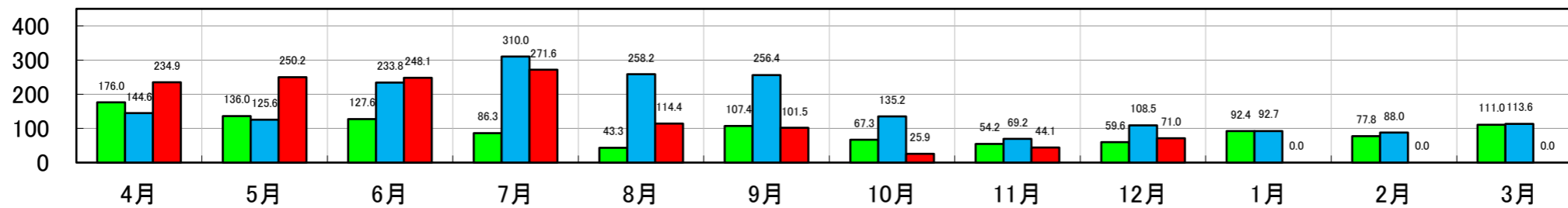
(万m³)

太田川流域4ダム貯水容量図



(mm)

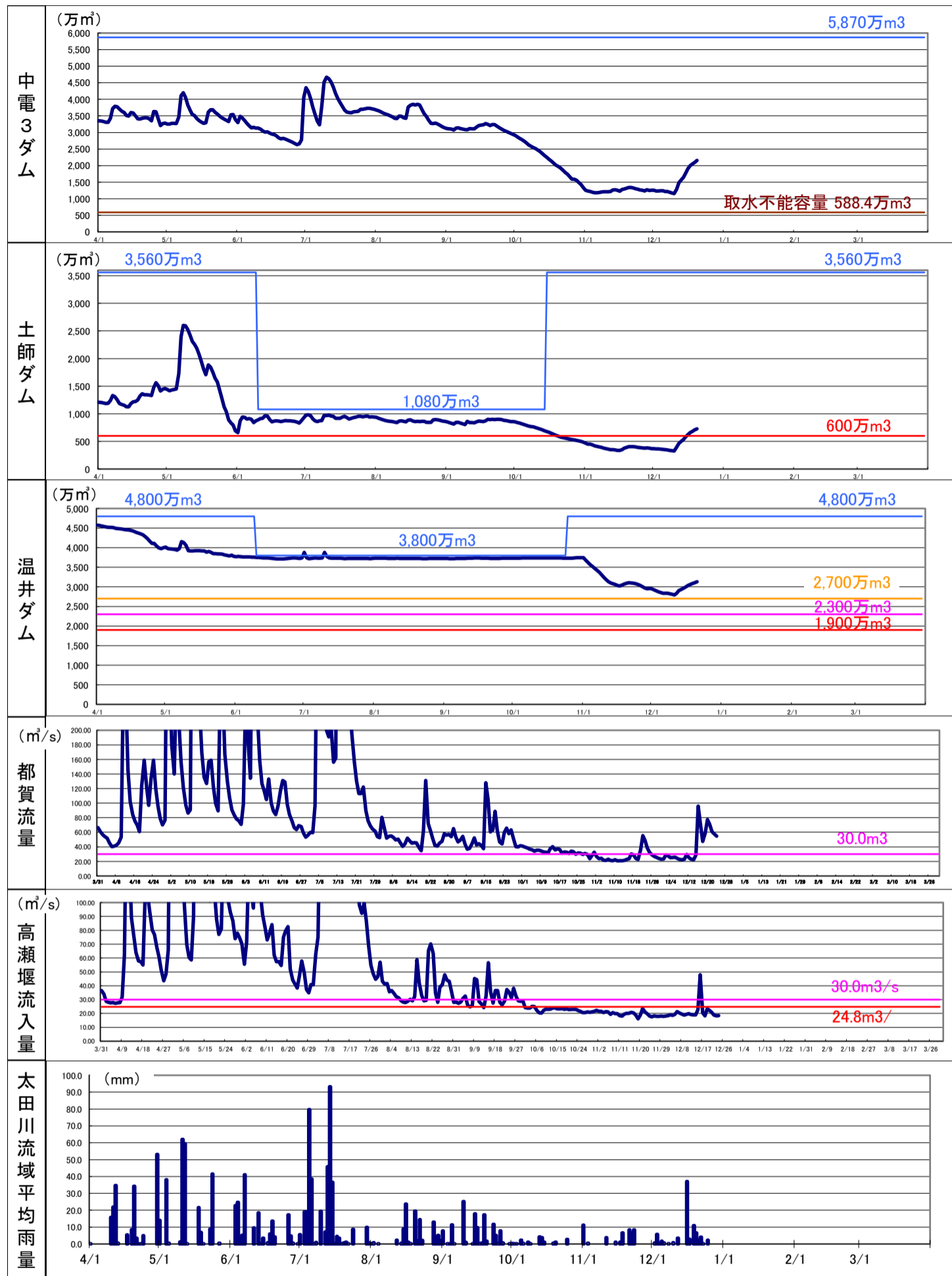
太田川流域降水量



	温井ダム	立岩ダム	樽床ダム	王泊ダム	中電3ダム	4ダム計
12/21現在貯水量	3,129万m ³	645万m ³	619万m ³	891万m ³	2,156万m ³	5,285万m ³
貯水率	65.2%	42.7%	35.4%	34.2%	36.7%	49.5%
貯水量前日比	26万m ³	5万m ³	13万m ³	43万m ³	61万m ³	87万m ³
利水容量	4,800万m ³	1,510万m ³	1,750万m ³	2,610万m ³	5,870万m ³	1億670万m ³

	太田川流域平均雨量
前日雨量	2.3mm
12月累加雨量	71.0mm

※雨量の数値等は速報値のため、今後の精査等により変更する場合があります。



	(万m³)							(m³/s)	太田川流域 平均雨量
	立岩	樽床	王泊	中電3ダム	土師	温井	都賀	高瀬流入量	
12/21現在 貯水量	645	619	891	2,156	728	3,129	54.54	18.51	前日雨量 2.3mm
貯水率	42.7%	35.4%	34.2%	36.7%	20.4%	65.2%			
貯水量前日比	5	13	43	61	21	26			
利水容量	1,510	1,750	2,610	5,870	3,560	4,800			12月 累加雨量 71.0mm
12/21現在 取水可能容量	386	402	780	1,567					

※都賀、高瀬流入量は前日の日平均値

※雨量、流量の数値等は速報値のため、今後の精査等により変更する場合があります。