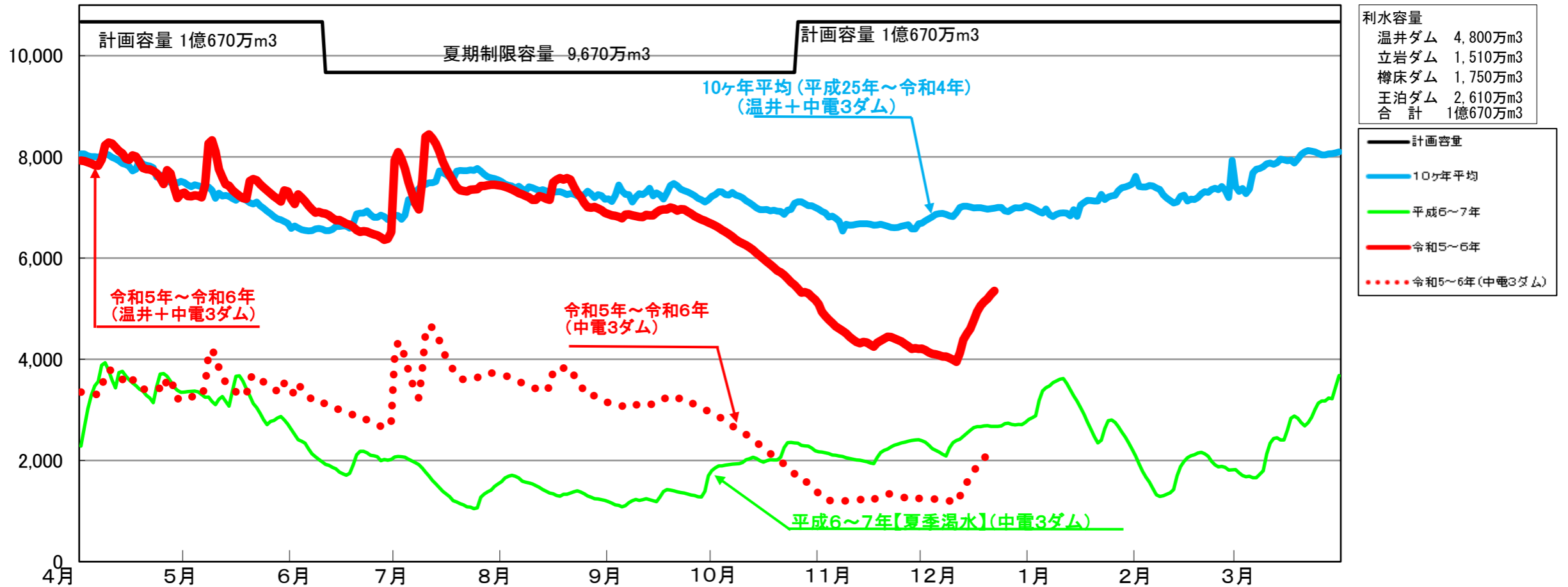


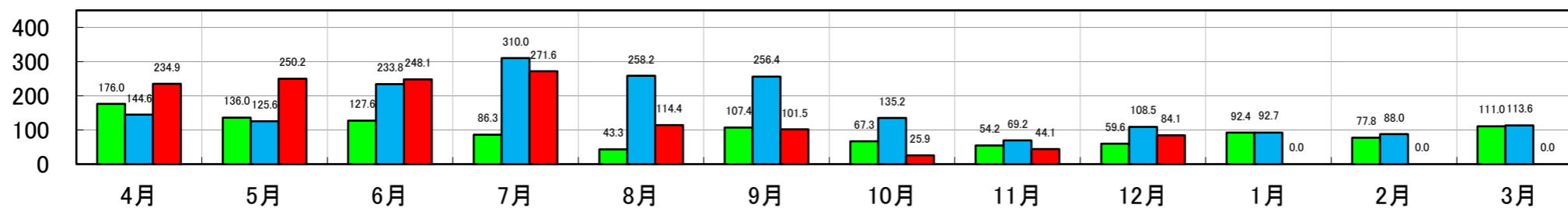
太田川流域4ダム貯水容量図

(万m³)



太田川流域降水量

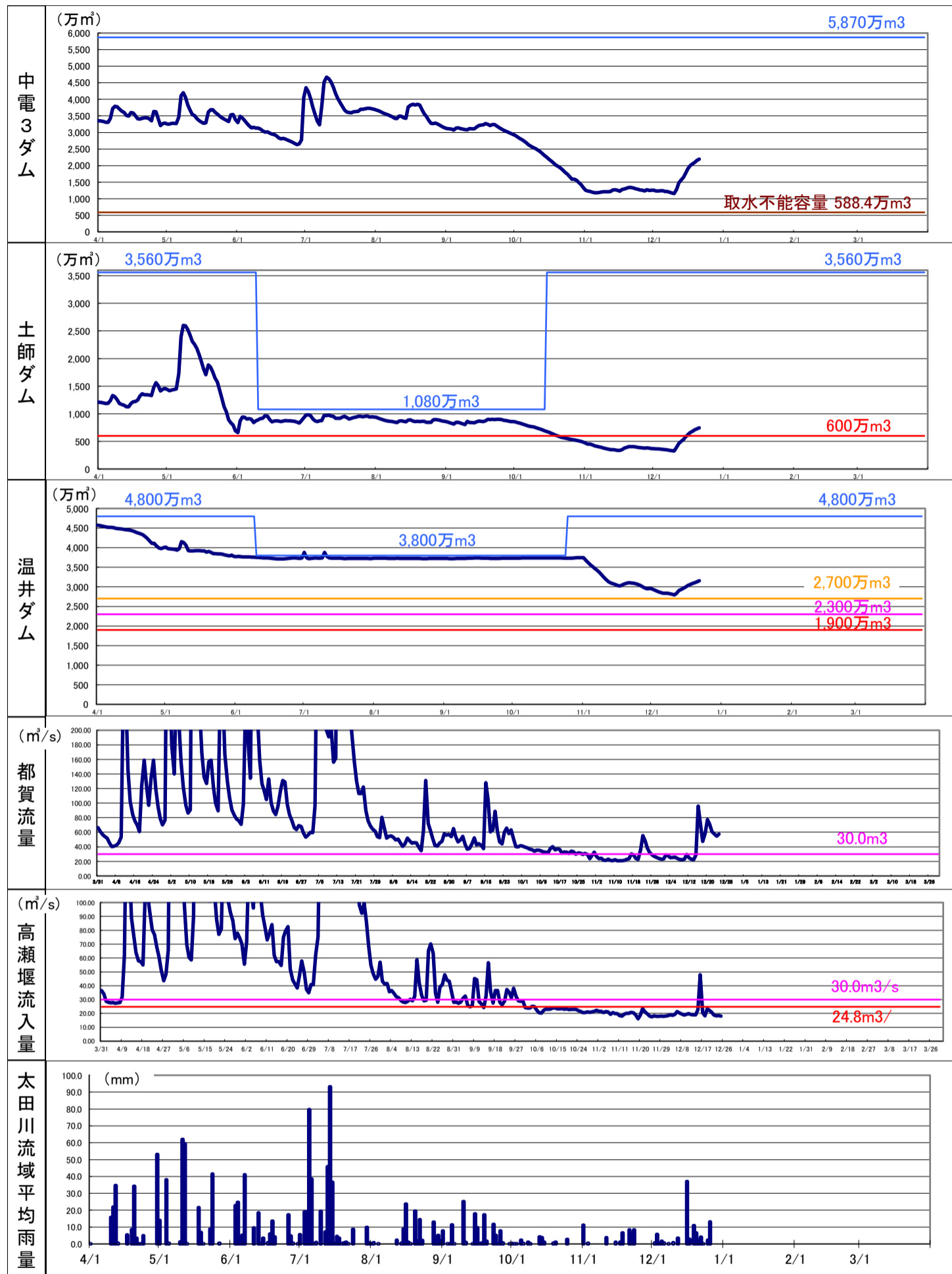
(mm)



	温井ダム	立岩ダム	樽床ダム	王泊ダム	中電3ダム	4ダム計
12/22現在貯水量	3,157万m ³	629万m ³	632万m ³	933万m ³	2,193万m ³	5,350万m ³
貯水率	65.8%	41.6%	36.1%	35.7%	37.4%	50.1%
貯水量前日比	28万m ³	-16万m ³	12万m ³	42万m ³	38万m ³	65万m ³
利水容量	4,800万m ³	1,510万m ³	1,750万m ³	2,610万m ³	5,870万m ³	1億670万m ³

	太田川流域平均雨量
前日雨量	13.1mm
12月累加雨量	84.1mm

※雨量の数値等は速報値のため、今後の精査等により変更する場合があります。



	(万m³)							(m³/s)	太田川流域 平均雨量
	立岩	樽床	王泊	中電3ダム	土師	温井	都賀	高瀬流入量	
12/22現在 貯水量	629	632	933	2,193	745	3,157	57.33	18.11	前日雨量 13.1mm
貯水率	41.6%	36.1%	35.7%	37.4%	20.9%	65.8%			
貯水量前日比	-16	12	42	38	18	28			
利水容量	1,510	1,750	2,610	5,870	3,560	4,800			12月 累加雨量 84.1mm
12/22現在 取水可能容量	369	414	822	1,605					

※都賀、高瀬流入量は前日の日平均値

※雨量、流量の数値等は速報値のため、今後の精査等により変更する場合があります。