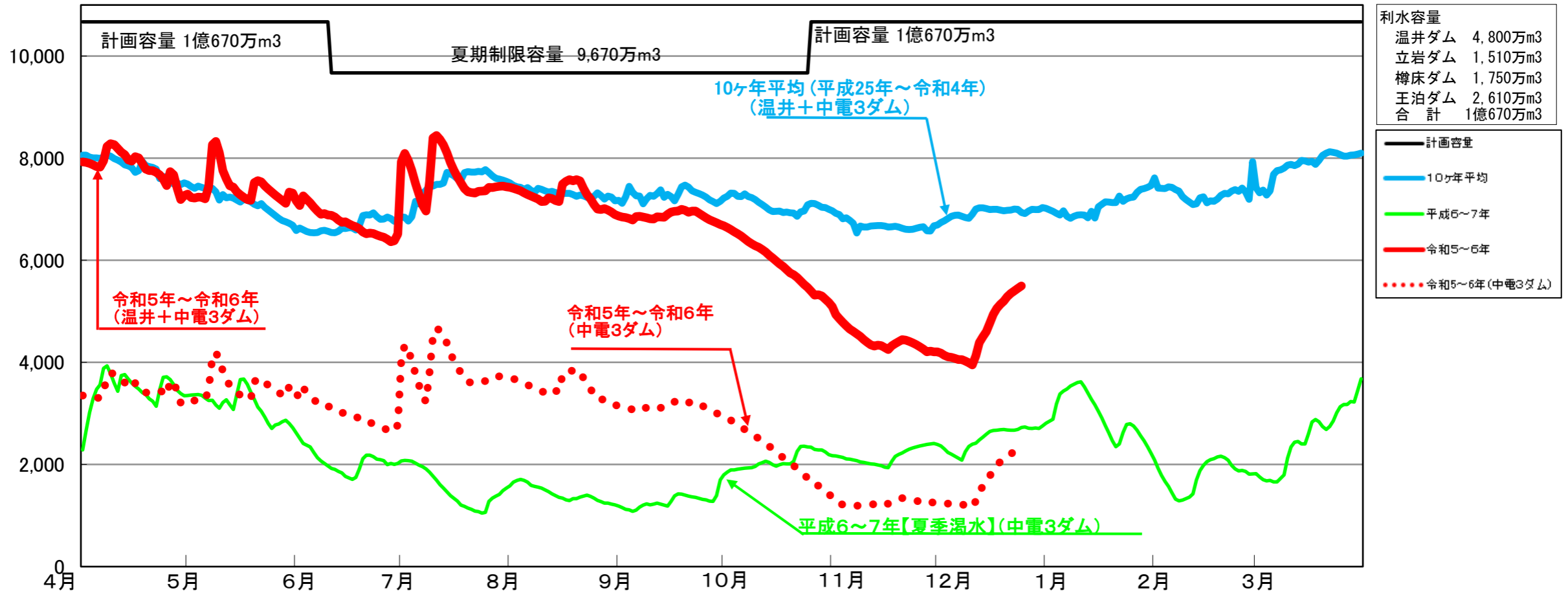


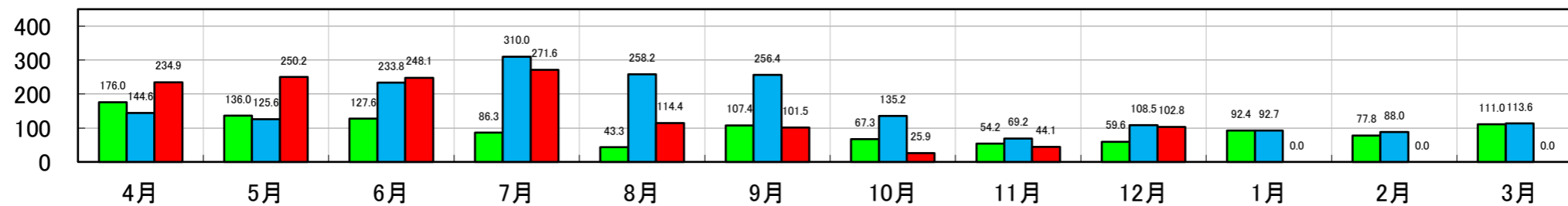
太田川流域4ダム貯水容量図

(万m³)



太田川流域降水量

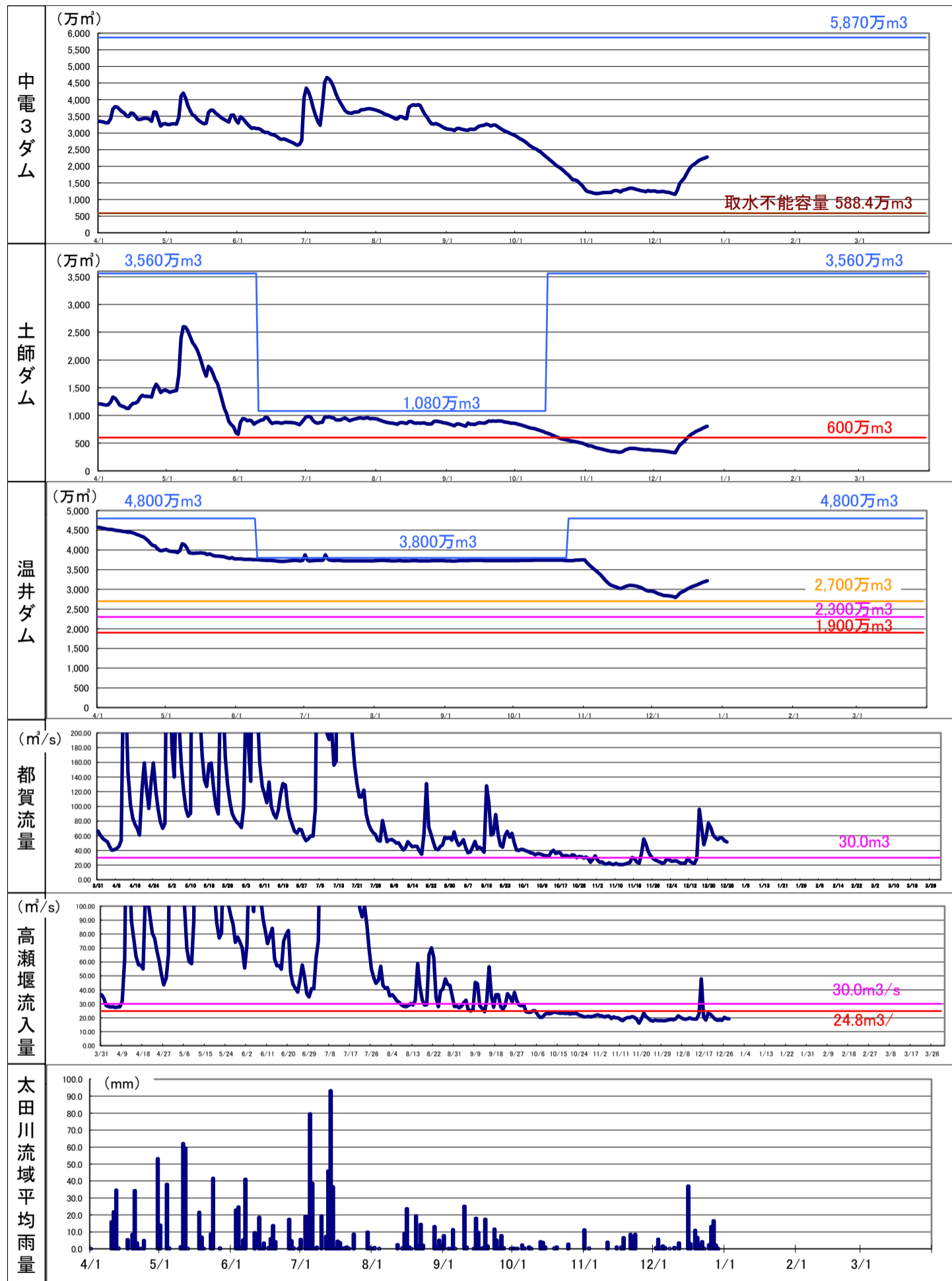
(mm)



	温井ダム	立岩ダム	樽床ダム	王泊ダム	中電3ダム	4ダム計
12/25現在貯水量	3,219万m ³	592万m ³	649万m ³	1,036万m ³	2,278万m ³	5,496万m ³
貯水率	67.1%	39.2%	37.1%	39.7%	38.8%	51.5%
貯水量前日比	20万m ³	-8万m ³	5万m ³	33万m ³	29万m ³	49万m ³
利水容量	4,800万m ³	1,510万m ³	1,750万m ³	2,610万m ³	5,870万m ³	1億670万m ³

	太田川流域平均雨量
前日雨量	0.2mm
12月累加雨量	102.8mm

※雨量の数値等は速報値のため、今後の精査等により変更する場合があります。



	(万m ³)			(m ³ /s)				
	立岩	樽床	王泊	中電3ダム	土師	温井	都賀	高瀬流入量
12/25現在貯水量	592	649	1,036	2,278	807	3,219	51.51	19.24
貯水率	39.2%	37.1%	39.7%	38.8%	22.7%	67.1%		
貯水量前日比	-8	5	33	29	20	20		
利水容量	1,510	1,750	2,610	5,870	3,560	4,800		
12/25現在取水可能容量	333	432	924	1,689				

	太田川流域平均雨量
前日雨量	0.2mm
12月累加雨量	102.8mm

※都賀、高瀬流入量は前日の日平均値

※雨量、流量の数値等は速報値のため、今後の精査等により変更する場合があります。