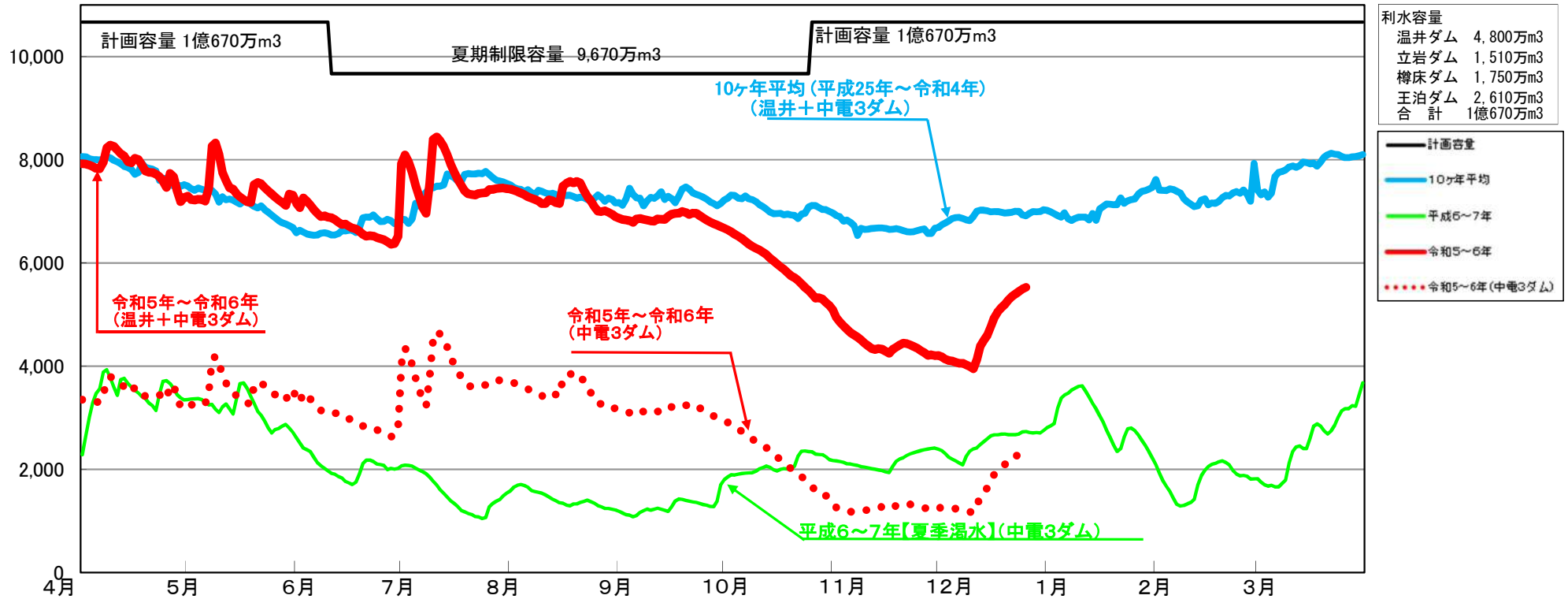


(万m³)

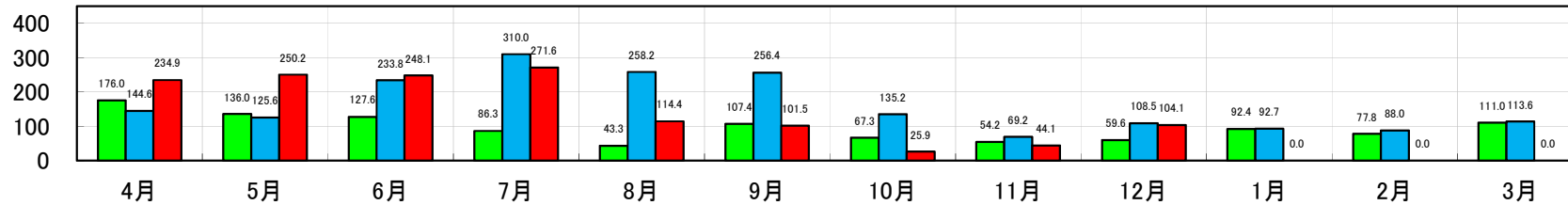
太田川流域4ダム貯水容量図



(mm)

太田川流域降水量

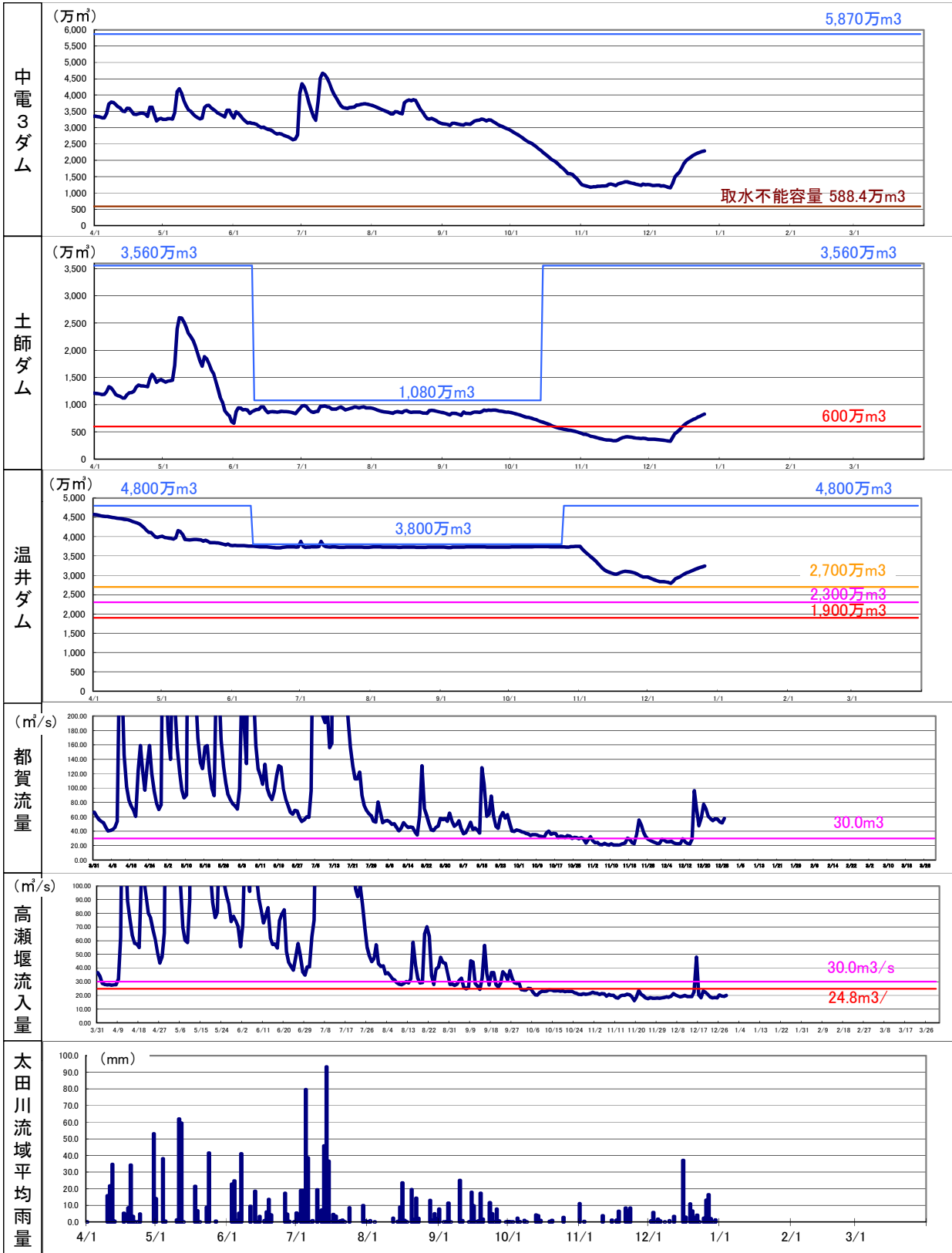
■平成6～7年 ■10ヶ年平均値 ■令和5～6年



	温井ダム	立岩ダム	樽床ダム	王泊ダム	中電3ダム	4ダム計
12/26現在貯水量	3,239万m ³	575万m ³	653万m ³	1,061万m ³	2,290万m ³	5,528万m ³
貯水率	67.5%	38.1%	37.3%	40.7%	39.0%	51.8%
貯水量前日比	20万m ³	-18万m ³	4万m ³	26万m ³	12万m ³	32万m ³
利水容量	4,800万m ³	1,510万m ³	1,750万m ³	2,610万m ³	5,870万m ³	1億670万m ³

	太田川流域平均雨量
前日雨量	1.3mm
12月累加雨量	104.1mm

※雨量の数値等は速報値のため、今後の精査等により変更する場合があります。



	(万m³)				(m³/s)				太田川流域平均雨量	
	立岩	樽床	王泊	中電3ダム	土師	温井	都賀	高瀬流入量	前日雨量	12月累加雨量
12/26現在貯水量	575	653	1,061	2,290	828	3,239	57.79	19.98	1.3mm	104.1mm
貯水率	38.1%	37.3%	40.7%	39.0%	23.3%	67.5%				
貯水量前日比	-18	4	26	12	21	20				
利水容量	1,510	1,750	2,610	5,870	3,560	4,800				
12/26現在取水可能容量	316	436	950	1,701						

※都賀、高瀬流入量は前日の日平均値

※雨量、流量の数値等は速報値のため、今後の精査等により変更する場合があります。