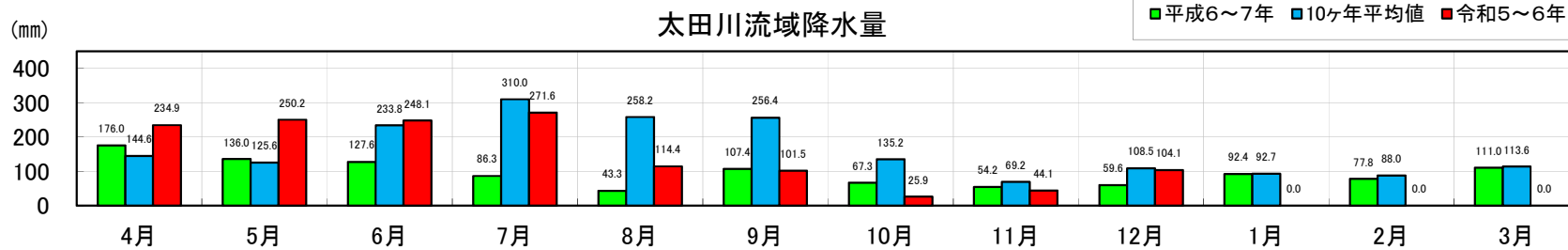
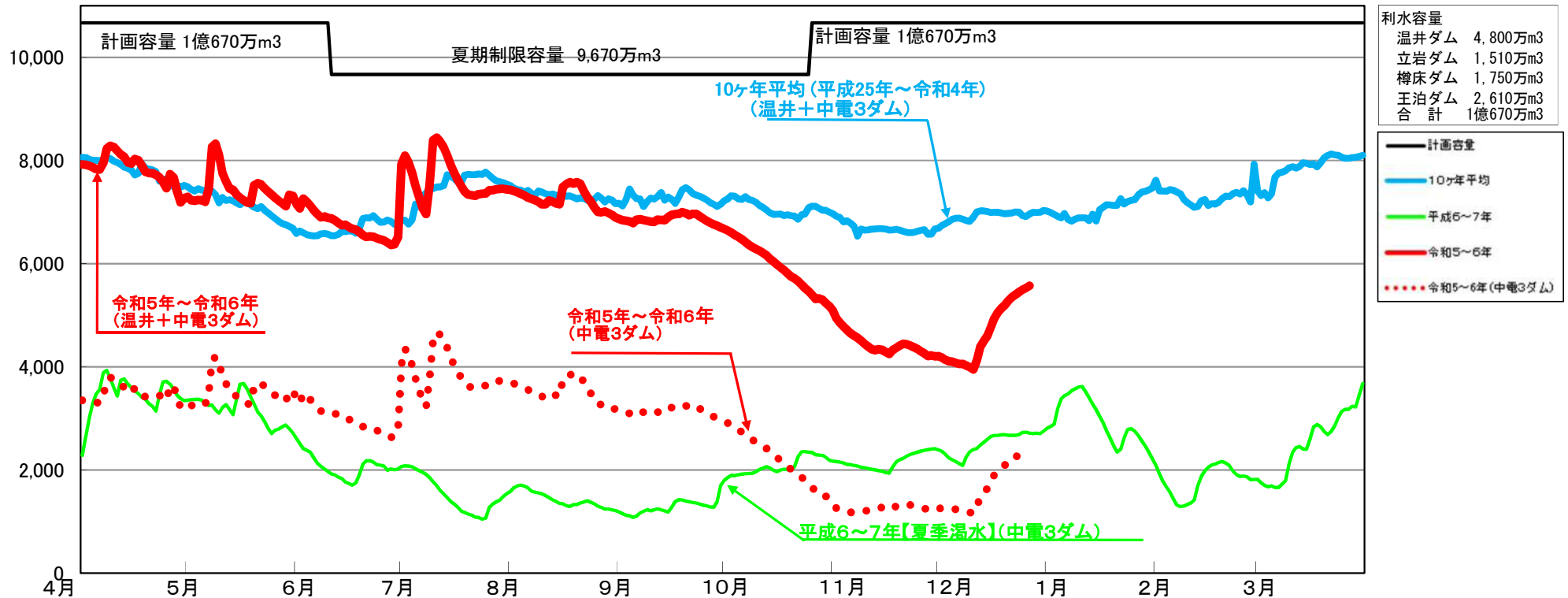


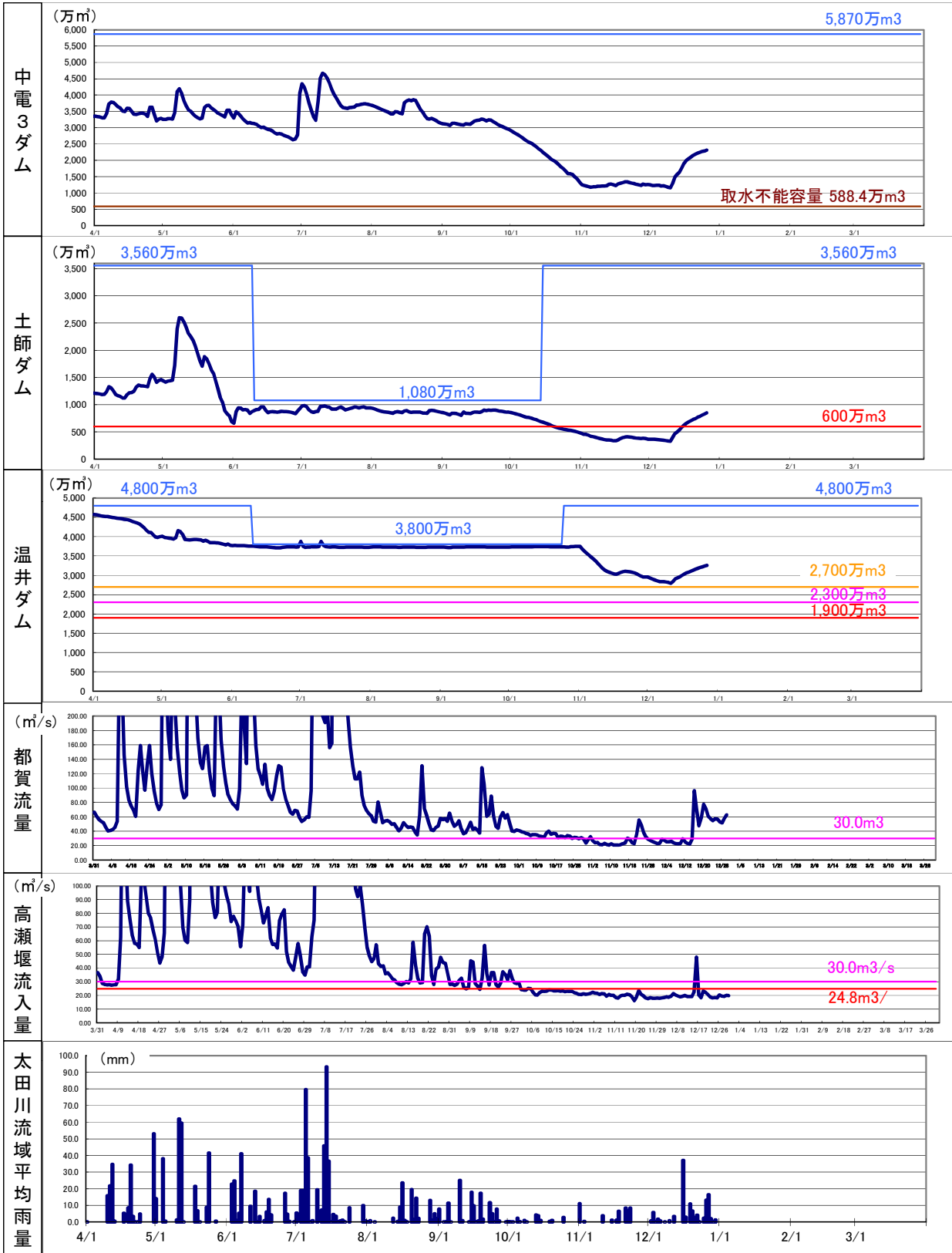
太田川流域4ダム貯水容量図



	温井ダム	立岩ダム	樽床ダム	王泊ダム	中電3ダム	4ダム計
12/27現在貯水量	3,257万m ³	567万m ³	655万m ³	1,092万m ³	2,315万m ³	5,572万m ³
貯水率	67.9%	37.6%	37.5%	41.8%	39.4%	52.2%
貯水量前日比	18万m ³	-8万m ³	2万m ³	31万m ³	25万m ³	43万m ³
利水容量	4,800万m ³	1,510万m ³	1,750万m ³	2,610万m ³	5,870万m ³	1億670万m ³

	太田川流域平均雨量
前日雨量	0.0mm
12月累加雨量	104.1mm

※雨量の数値等は速報値のため、今後の精査等により変更する場合があります。



	(万m ³)			(m ³ /s)				
	立岩	樽床	王泊	中電3ダム	土師	温井	都賀	高瀬流入量
12/27現在貯水量	567	655	1,092	2,315	850	3,257	62.61	19.79
貯水率	37.6%	37.5%	41.8%	39.4%	23.9%	67.9%		
貯水量前日比	-8	2	31	25	22	18		
利水容量	1,510	1,750	2,610	5,870	3,560	4,800		
12/27現在取水可能容量	308	438	981	1,726				

	太田川流域平均雨量
前日雨量	0.0mm
12月累加雨量	104.1mm

※都賀、高瀬流入量は前日の日平均値