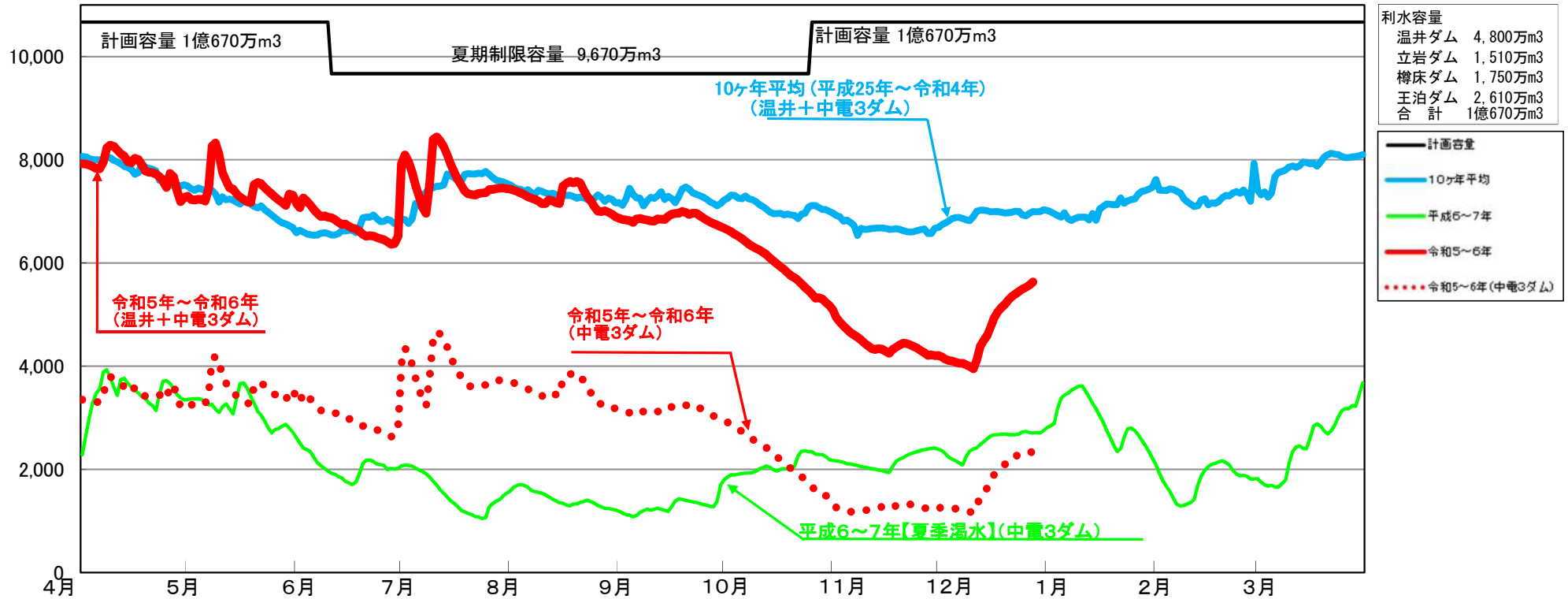


(万m³)

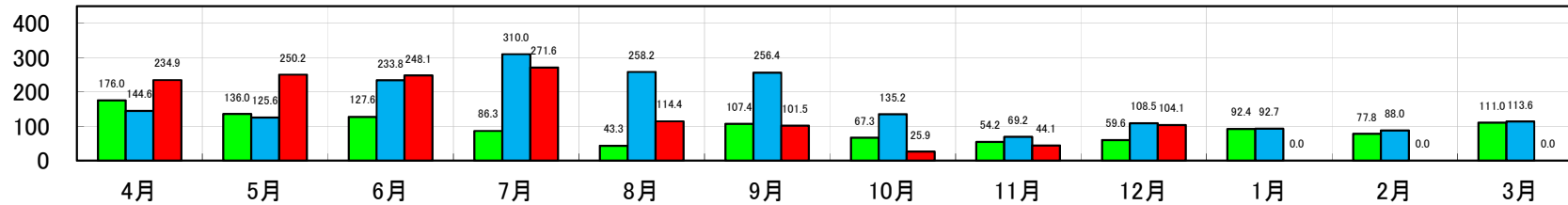
太田川流域4ダム貯水容量図



(mm)

太田川流域降水量

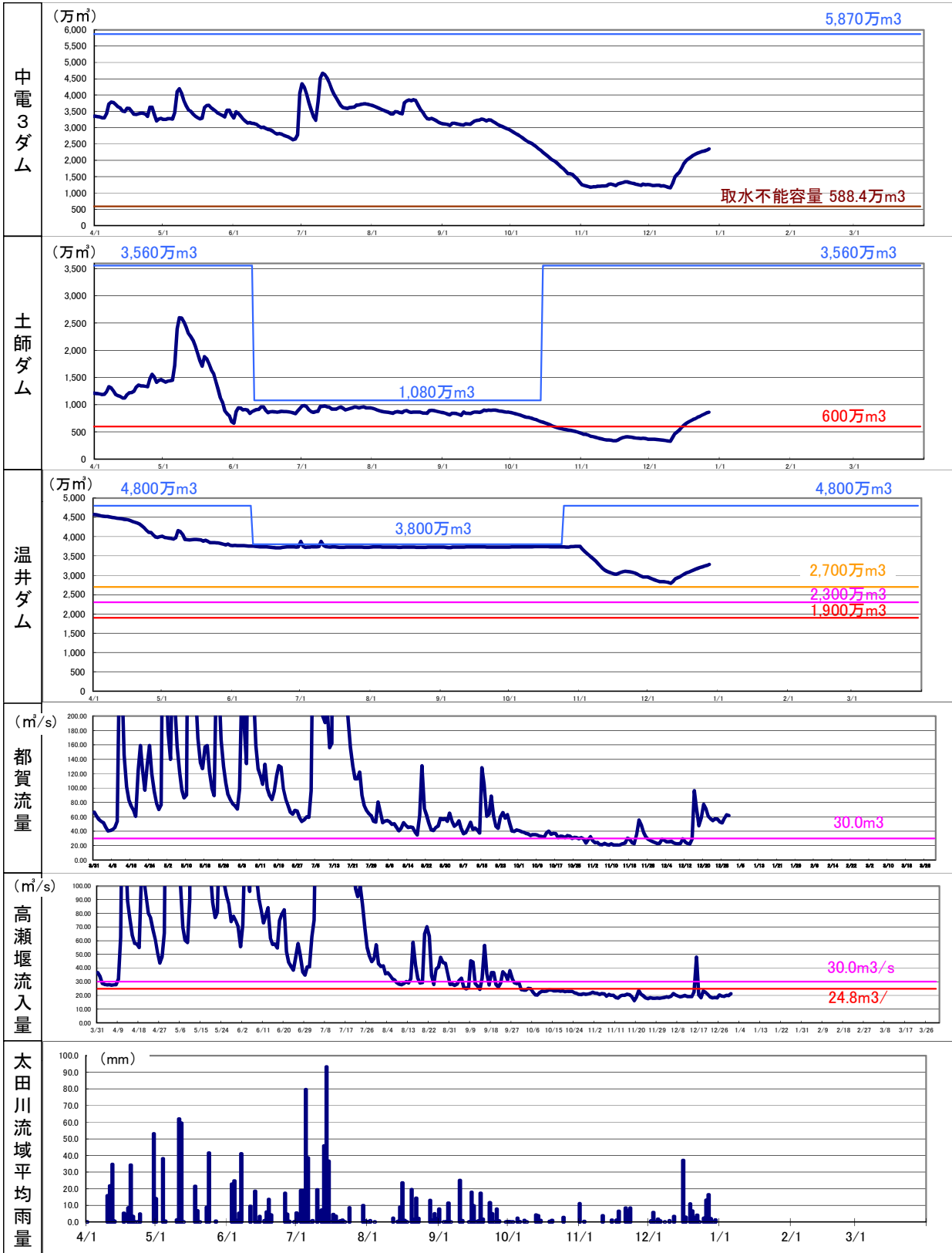
■平成6～7年 ■10ヶ年平均値 ■令和5～6年



	温井ダム	立岩ダム	樽床ダム	王泊ダム	中電3ダム	4ダム計
12/28現在貯水量	3,280万m ³	559万m ³	661万m ³	1,131万m ³	2,350万m ³	5,630万m ³
貯水率	68.3%	37.0%	37.7%	43.3%	40.0%	52.8%
貯水量前日比	23万m ³	-8万m ³	5万m ³	39万m ³	36万m ³	59万m ³
利水容量	4,800万m ³	1,510万m ³	1,750万m ³	2,610万m ³	5,870万m ³	1億670万m ³

	太田川流域平均雨量
前日雨量	0.0mm
12月累加雨量	104.1mm

※雨量の数値等は速報値のため、今後の精査等により変更する場合があります。



	(万m³)				(m³/s)				太田川流域平均雨量	
	立岩	樽床	王泊	中電3ダム	土師	温井	都賀	高瀬流入量	前日雨量	12月累加雨量
12/28現在貯水量	559	661	1,131	2,350	861	3,280	61.81	21.12	0.0mm	104.1mm
貯水率	37.0%	37.7%	43.3%	40.0%	24.2%	68.3%				
貯水量前日比	-8	5	39	36	11	23				
利水容量	1,510	1,750	2,610	5,870	3,560	4,800				
12/28現在取水可能容量	300	443	1,019	1,762						

※都賀、高瀬流入量は前日の日平均値

※雨量、流量の数値等は速報値のため、今後の精査等により変更する場合があります。