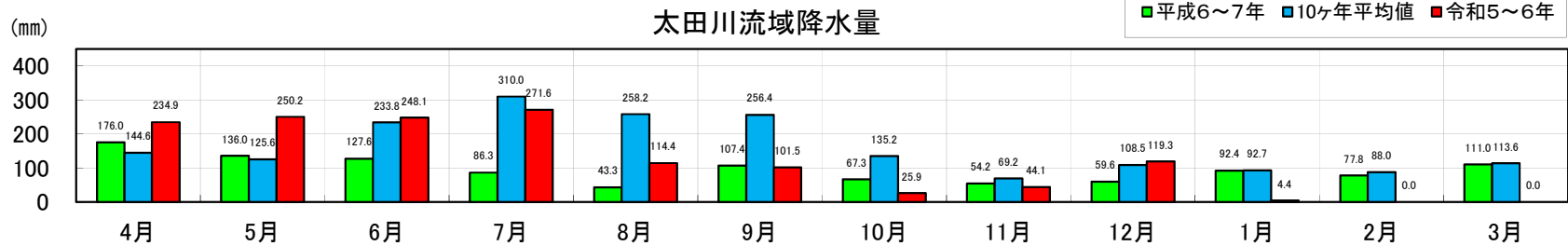
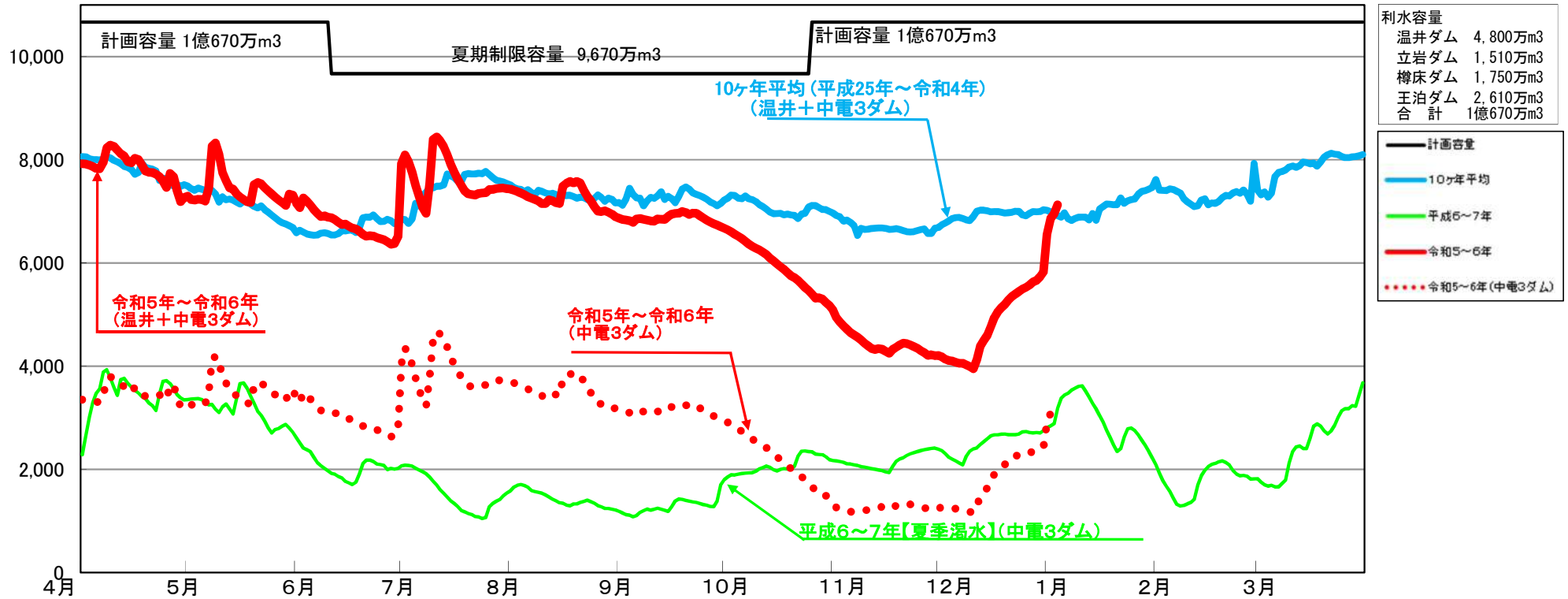


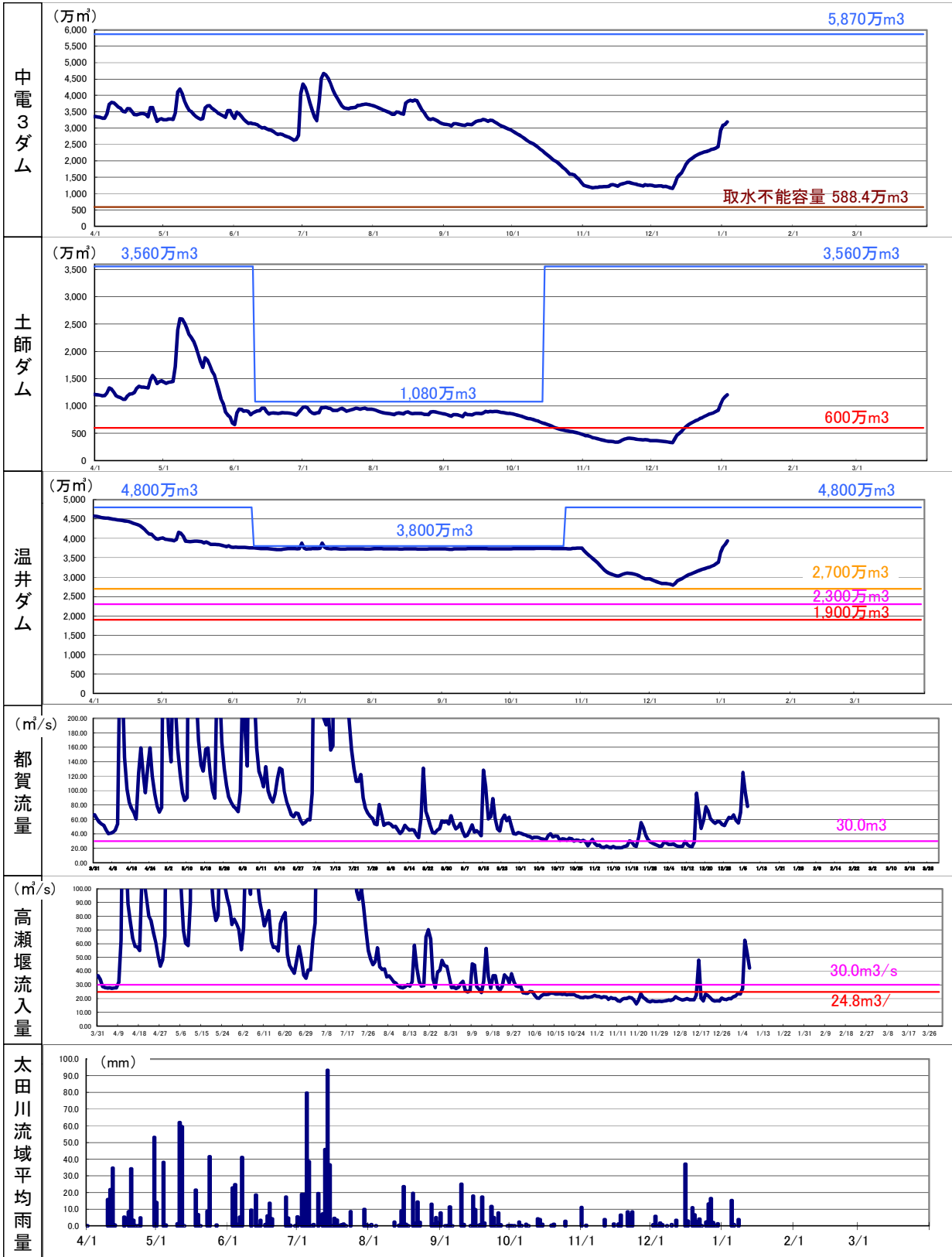
太田川流域4ダム貯水容量図



	温井ダム	立岩ダム	樽床ダム	王泊ダム	中電3ダム	4ダム計
1/4現在貯水量	3,938万m ³	864万m ³	928万m ³	1,397万m ³	3,188万m ³	7,126万m ³
貯水率	82.0%	57.2%	53.0%	53.5%	54.3%	66.8%
貯水量前日比	90万m ³	20万m ³	57万m ³	6万m ³	84万m ³	173万m ³
利水容量	4,800万m ³	1,510万m ³	1,750万m ³	2,610万m ³	5,870万m ³	1億670万m ³

	太田川流域平均雨量
前日雨量	3.7mm
1月累加雨量	4.4mm

※雨量の数値等は速報値のため、今後の精査等により変更する場合があります。



	(万m³)				(m³/s)				太田川流域平均雨量	
	立岩	樽床	王泊	中電3ダム	土師	温井	都賀	高瀬流入量	前日雨量	1月累加雨量
1/4現在貯水量	864	928	1,397	3,188	1,205	3,938	78.15	42.30	3.7mm	4.4mm
貯水率	57.2%	53.0%	53.5%	54.3%	33.9%	82.0%				
貯水量前日比	20	57	6	84	37	90				
利水容量	1,510	1,750	2,610	5,870	3,560	4,800				
1/4現在取水可能容量	604	710	1,285	2,600						

※都賀、高瀬流入量は前日の日平均値