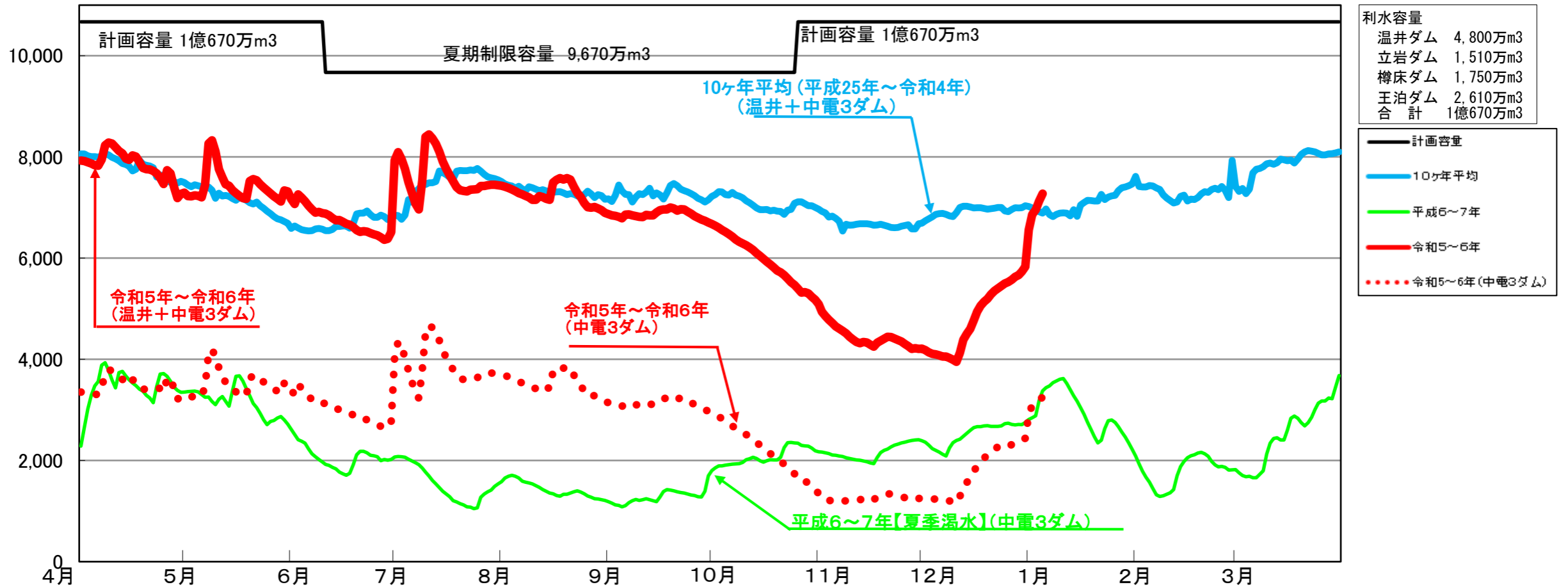


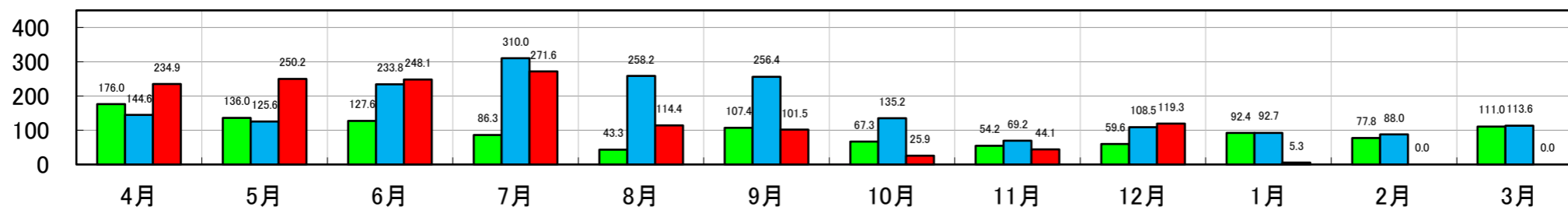
### 太田川流域4ダム貯水容量図

(万m<sup>3</sup>)



### 太田川流域降水量

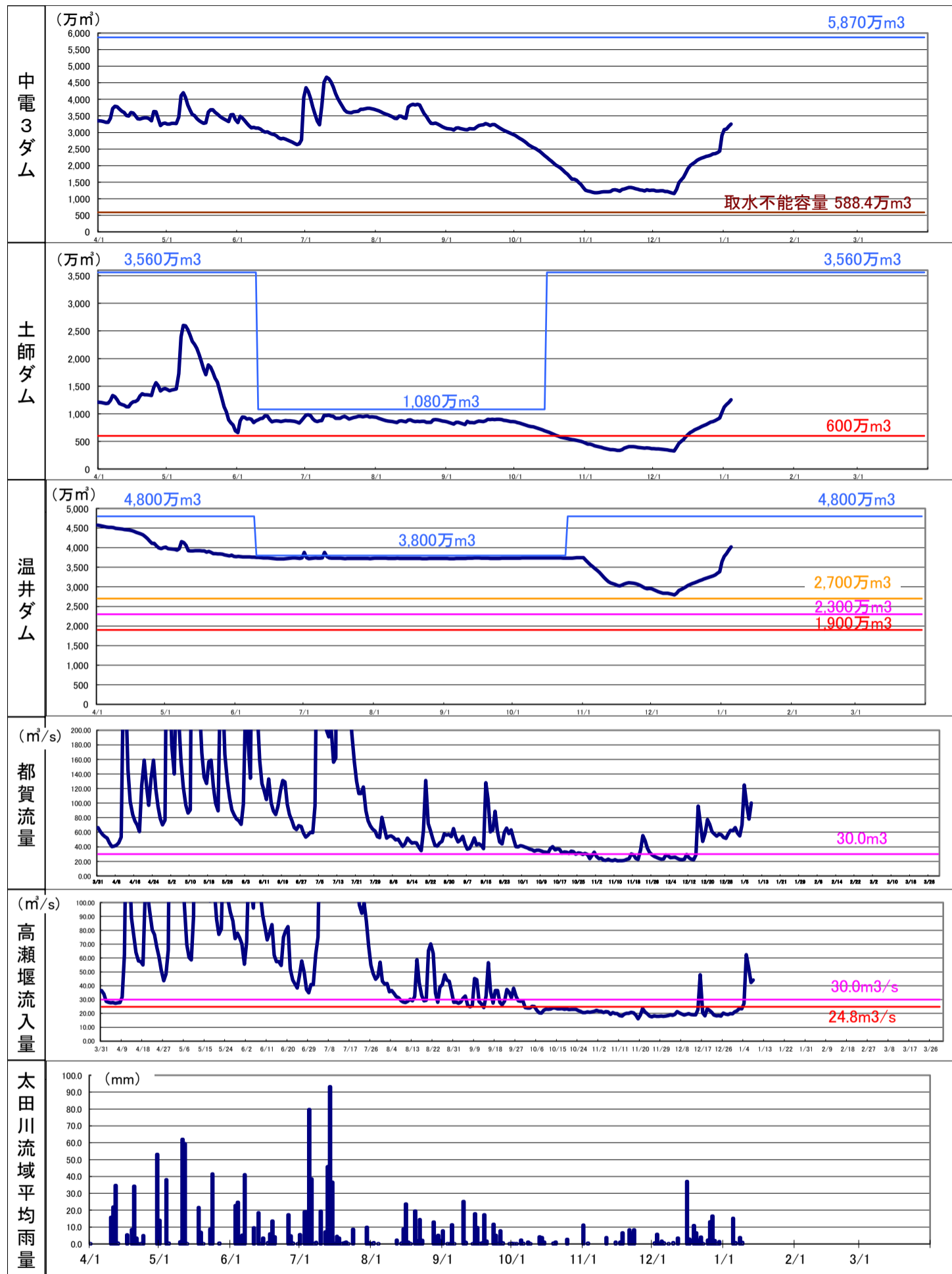
(mm)



	温井ダム	立岩ダム	樽床ダム	王泊ダム	中電3ダム	4ダム計
1/5現在貯水量	4,018万m <sup>3</sup>	883万m <sup>3</sup>	966万m <sup>3</sup>	1,404万m <sup>3</sup>	3,254万m <sup>3</sup>	7,272万m <sup>3</sup>
貯水率	83.7%	58.5%	55.2%	53.8%	55.4%	68.2%
貯水量前日比	80万m <sup>3</sup>	20万m <sup>3</sup>	38万m <sup>3</sup>	7万m <sup>3</sup>	65万m <sup>3</sup>	146万m <sup>3</sup>
利水容量	4,800万m <sup>3</sup>	1,510万m <sup>3</sup>	1,750万m <sup>3</sup>	2,610万m <sup>3</sup>	5,870万m <sup>3</sup>	1億670万m <sup>3</sup>

	太田川流域平均雨量
前日雨量	0.9mm
1月累加雨量	5.3mm

※雨量の数値等は速報値のため、今後の精査等により変更する場合があります。



	(万m³)							(m³/s)	太田川流域 平均雨量
	立岩	樽床	王泊	中電3ダム	土師	温井	都賀	高瀬流入量	
1/5現在貯水量	883	966	1,404	3,254	1,255	4,018	100.00	44.21	前日雨量 0.9mm
貯水率	58.5%	55.2%	53.8%	55.4%	35.3%	83.7%			
貯水量前日比	20	38	7	65	50	80			
利水容量	1,510	1,750	2,610	5,870	3,560	4,800			1月 累加雨量 5.3mm
1/5現在取水可能容量	624	749	1,293	2,665					

※都賀、高瀬流入量は前日の日平均値

※雨量、流量の数値等は速報値のため、今後の精査等により変更する場合があります。