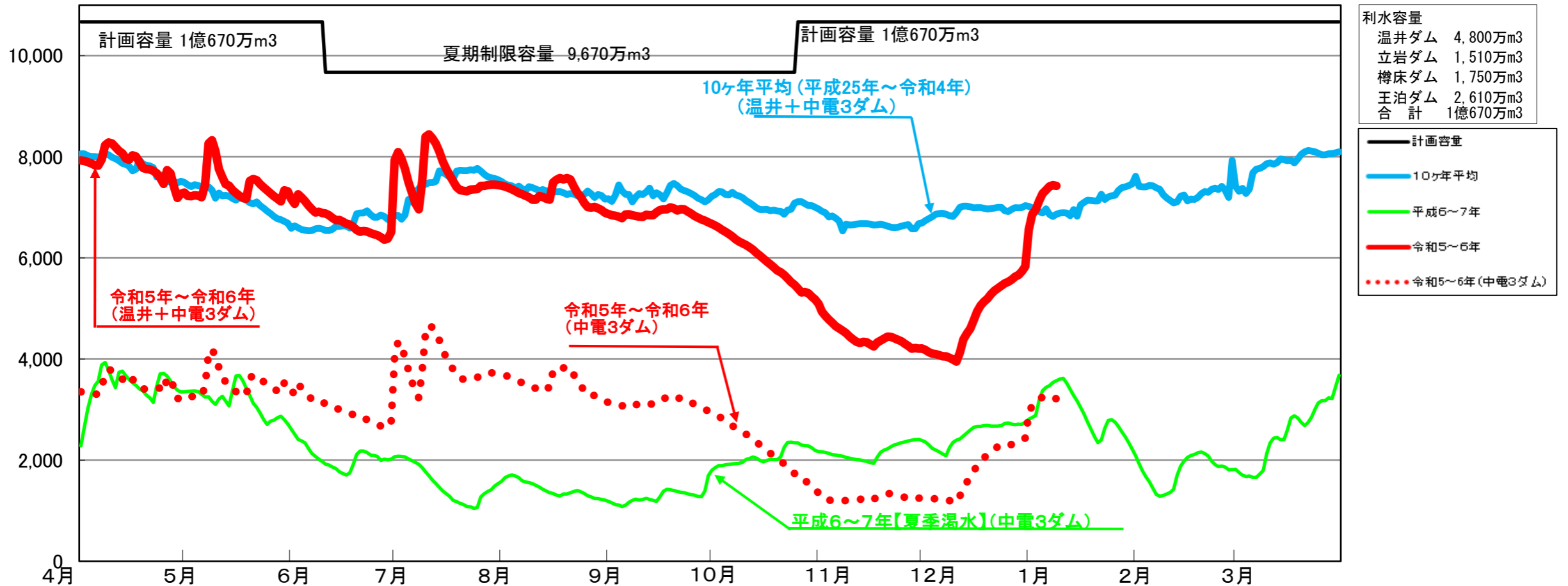


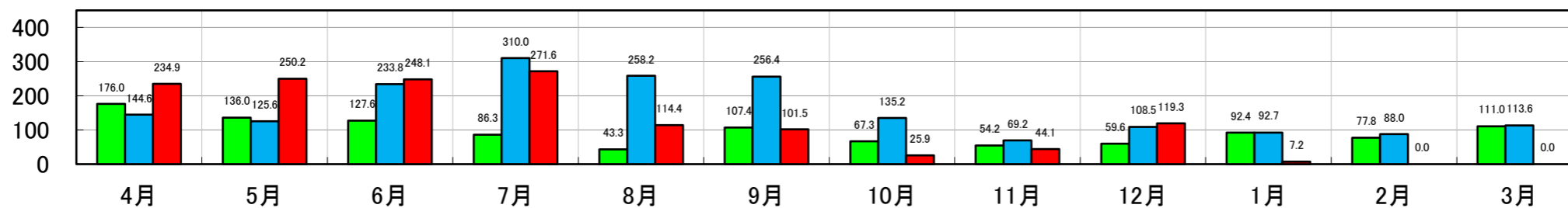
太田川流域4ダム貯水容量図

(万m³)



太田川流域降水量

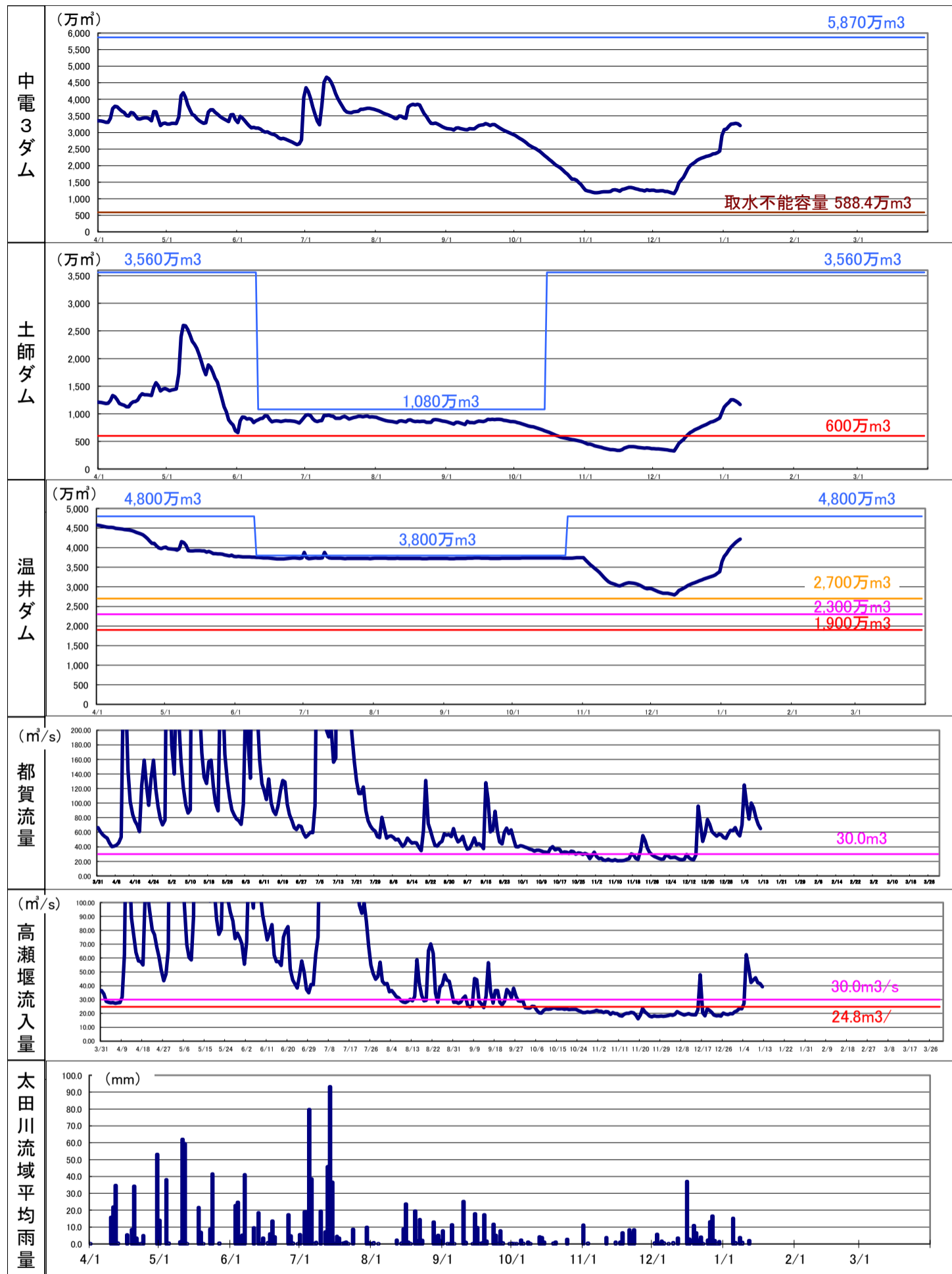
(mm)



	温井ダム	立岩ダム	樽床ダム	王泊ダム	中電3ダム	4ダム計
1/9現在貯水量	4,216万m ³	899万m ³	1,071万m ³	1,241万m ³	3,211万m ³	7,427万m ³
貯水率	87.8%	59.6%	61.2%	47.5%	54.7%	69.6%
貯水量前日比	33万m ³	-4万m ³	18万m ³	-62万m ³	-48万m ³	-15万m ³
利水容量	4,800万m ³	1,510万m ³	1,750万m ³	2,610万m ³	5,870万m ³	1億670万m ³

	太田川流域平均雨量
前日雨量	0.0mm
1月累加雨量	7.2mm

※雨量の数値等は速報値のため、今後の精査等により変更する場合があります。



	(万m ³)							(m ³ /s)
	立岩	樽床	王泊	中電3ダム	土師	温井	都賀	高瀬流入量
1/9現在貯水量	899	1,071	1,241	3,211	1,168	4,216	64.96	39.32
貯水率	59.6%	61.2%	47.5%	54.7%	32.8%	87.8%		
貯水量前日比	-4	18	-62	-48	-35	33		
利水容量	1,510	1,750	2,610	5,870	3,560	4,800		
1/9現在取水可能容量	640	853	1,129	2,622				

前日雨量	0.0mm
1月累加雨量	7.2mm

※都賀、高瀬流入量は前日の日平均値

※雨量、流量の数値等は速報値のため、今後の精査等により変更する場合があります。