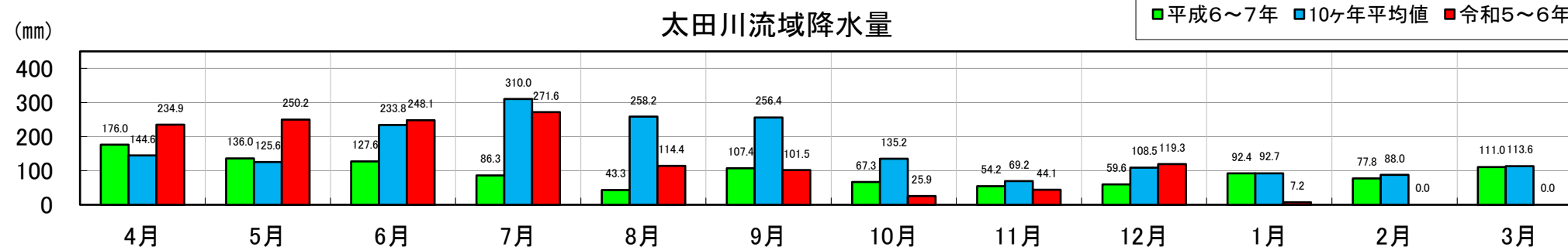
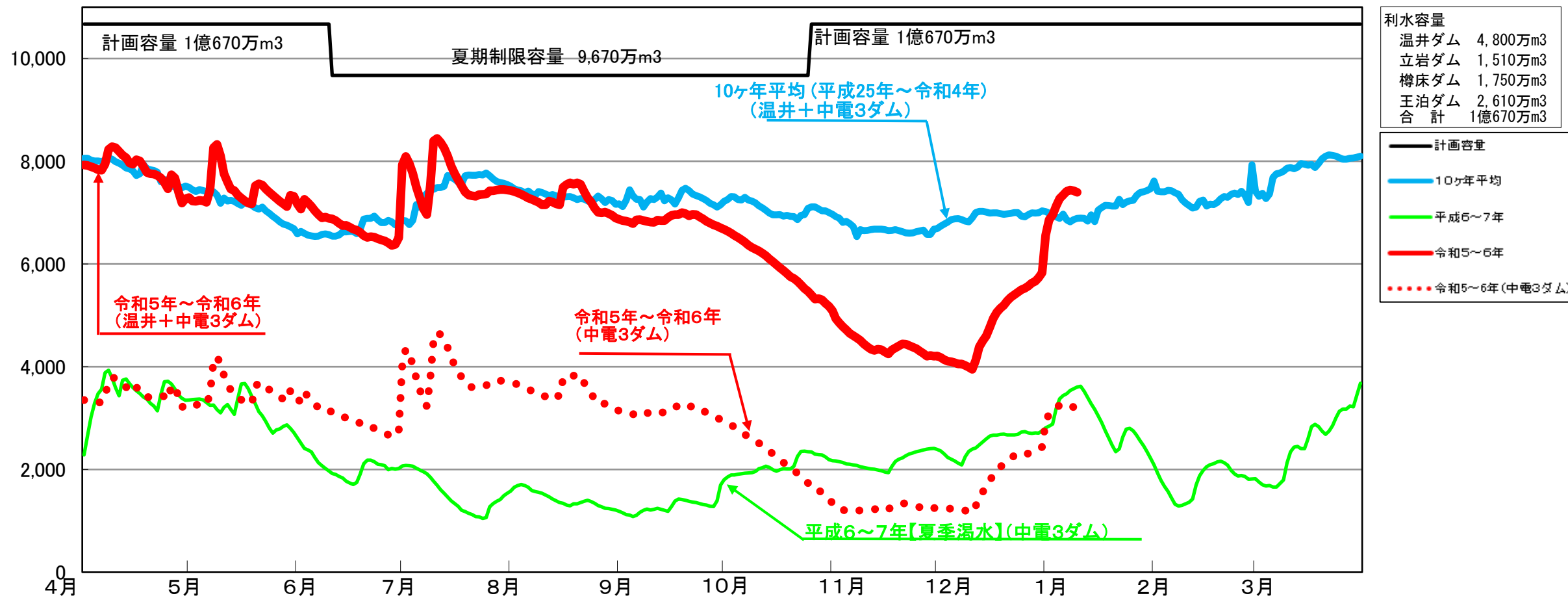


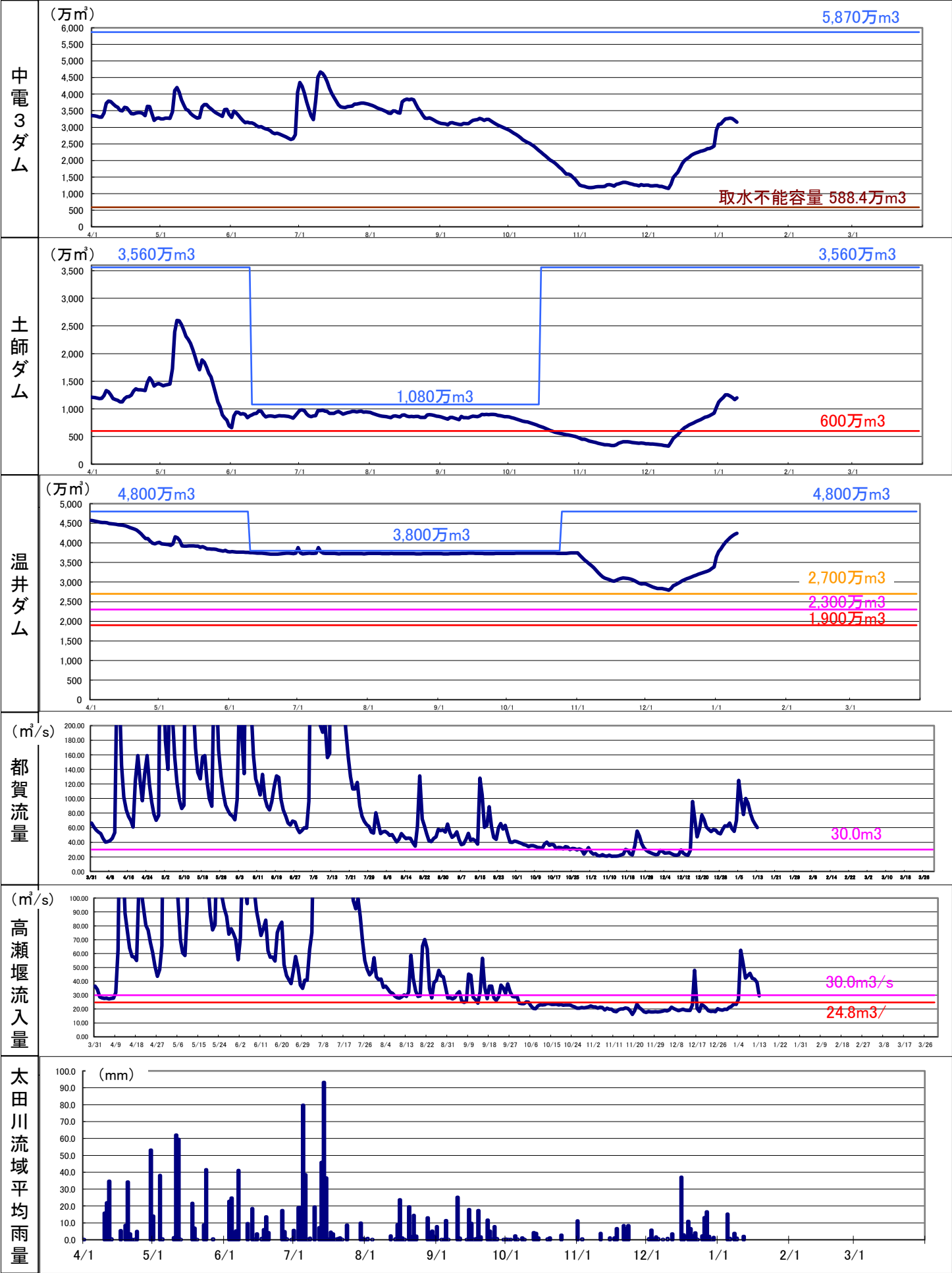
(万m³) 太田川流域4ダム貯水容量図



	温井ダム	立岩ダム	樽床ダム	王泊ダム	中電3ダム	4ダム計
1/10現在貯水量	4,245万m ³	892万m ³	1,088万m ³	1,174万m ³	3,154万m ³	7,398万m ³
貯水率	88.4%	59.1%	62.2%	45.0%	53.7%	69.3%
貯水量前日比	29万m ³	-7万m ³	17万m ³	-67万m ³	-57万m ³	-29万m ³
利水容量	4,800万m ³	1,510万m ³	1,750万m ³	2,610万m ³	5,870万m ³	1億670万m ³

	太田川流域平均雨量
前日雨量	0.0mm
1月累加雨量	7.2mm

※雨量の数値等は速報値のため、今後の精査等により変更する場合があります。



	(万m³)							(m³/s)
	立岩	樽床	王泊	中電3ダム	土師	温井	都賀	高瀬流入量
1/10現在貯水量	892	1,088	1,174	3,154	1,198	4,245	60.25	29.42
貯水率	59.1%	62.2%	45.0%	53.7%	33.7%	88.4%		
貯水量前日比	-7	17	-67	-57	30	29		
利水容量	1,510	1,750	2,610	5,870	3,560	4,800		
1/10現在取水可能容量	633	870	1,062	2,565				

※都賀、高瀬流入量は前日の日平均値

	太田川流域平均雨量
前日雨量	0.0mm
1月累加雨量	7.2mm

※雨量、流量の数値等は速報値のため、今後の精査等により変更する場合があります。