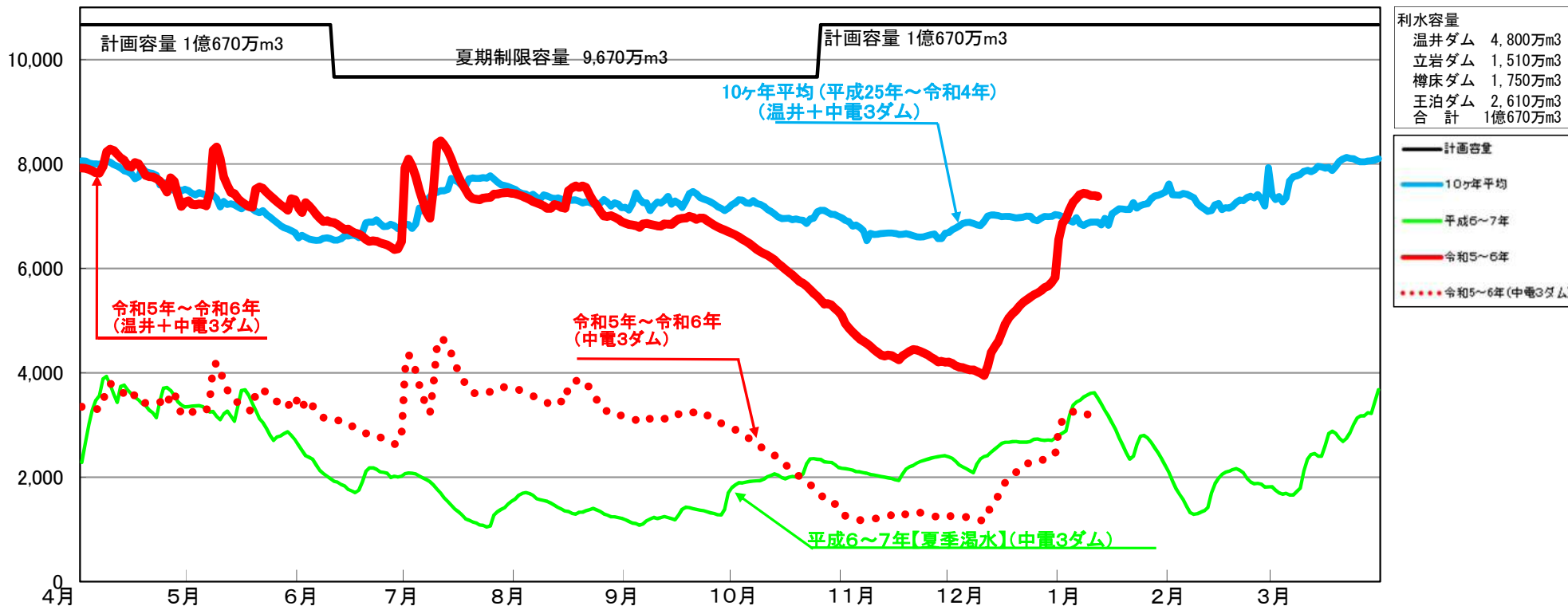


ダム貯水量の低下により、令和5年11月7日より平日は毎日情報を更新しておりましたが、貯水量が回復したことにより、今後についてはこれまでどおり毎月1回更新といたします。

令和6年1月12日9時 ※速報値

(万m³)

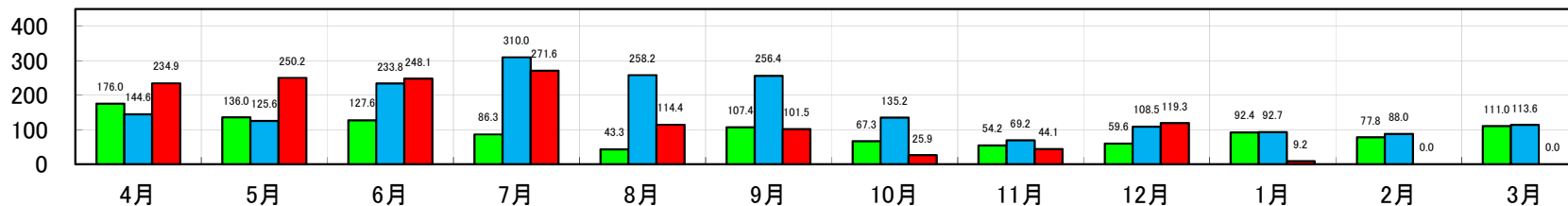
太田川流域4ダム貯水容量図



(mm)

太田川流域降水量

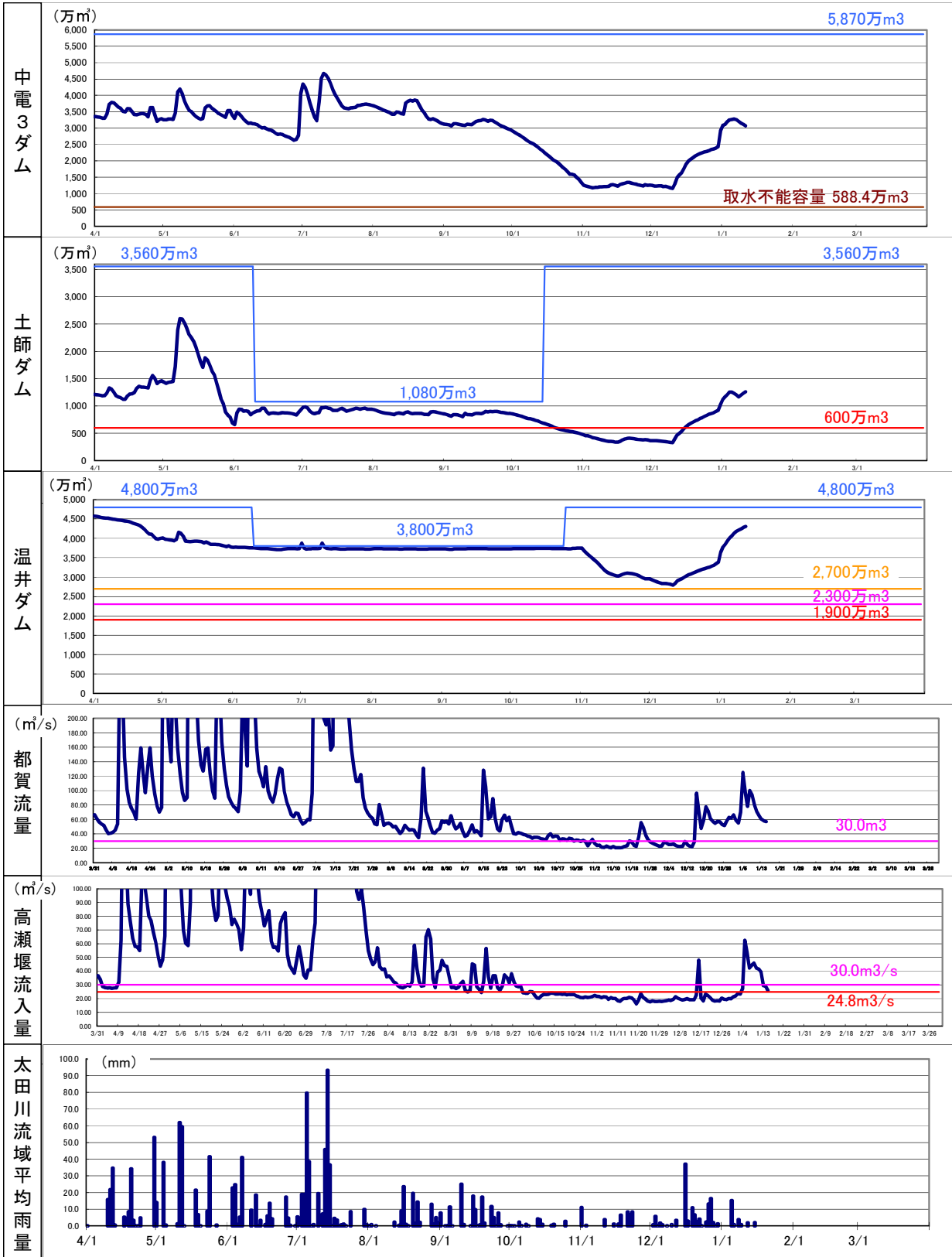
■平成6～7年 ■10ヶ年平均値 ■令和5～6年



	温井ダム	立岩ダム	樽床ダム	王泊ダム	中電3ダム	4ダム計
1/12現在貯水量	4,309万m ³	895万m ³	1,126万m ³	1,050万m ³	3,071万m ³	7,379万m ³
貯水率	89.8%	59.3%	64.4%	40.2%	52.3%	69.2%
貯水量前日比	30万m ³	3万m ³	17万m ³	-65万m ³	-46万m ³	-16万m ³
利水容量	4,800万m ³	1,510万m ³	1,750万m ³	2,610万m ³	5,870万m ³	1億670万m ³

	太田川流域平均雨量
前日雨量	0.0mm
1月累加雨量	9.2mm

※雨量の数値等は速報値のため、今後の精査等により変更する場合があります。



	(万m³)				(m³/s)				太田川流域平均雨量	
	立岩	樽床	王泊	中電3ダム	土師	温井	都賀	高瀬流入量	前日雨量	1月累加雨量
1/12現在貯水量	895	1,126	1,050	3,071	1,259	4,309	57.01	25.76	0.0mm	9.2mm
貯水率	59.3%	64.4%	40.2%	52.3%	35.4%	89.8%				
貯水量前日比	3	17	-65	-46	27	30				
利水容量	1,510	1,750	2,610	5,870	3,560	4,800				
1/12現在取水可能容量	636	909	938	2,482						

※都賀、高瀬流入量は前日の日平均値