

3か年緊急対策進捗状況【太田川水系太田川】 令和2年7月1日時点

■耐震化＜全国の海岸堤防等の耐震化に関する緊急対策＞
地震の発生リスクが高く重要な背後地をかかえる太田川では、早期に対策の効果を受けられる区間において、地震後に想定する津波等による浸水を防止するために必要な堤防等の耐震化を実施します。

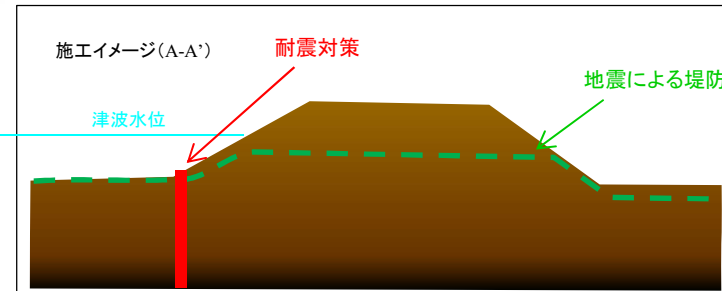
対策内容



位置図



被害事例(鳥取県境港市)(H12.10.6 鳥取県西部地震)



対策前



現在

