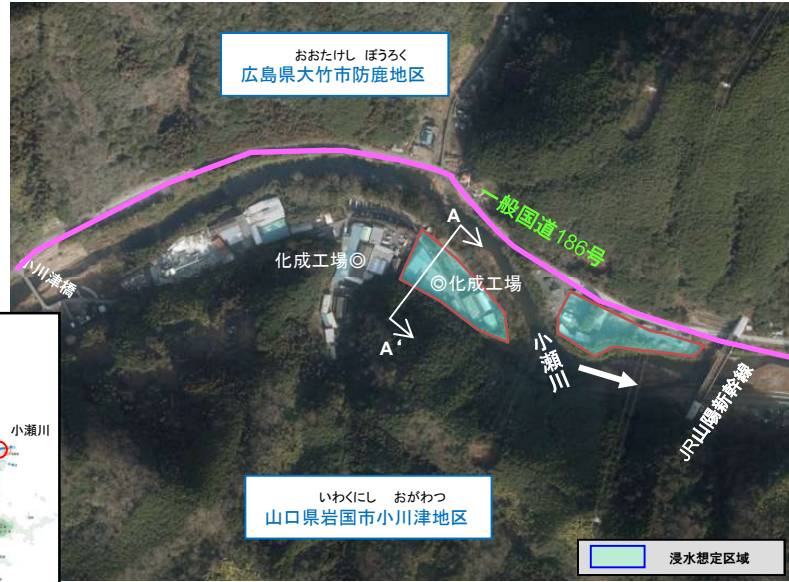


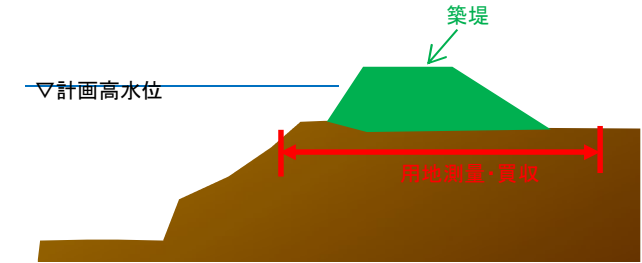
# 3か年緊急対策進捗状況【小瀬川水系小瀬川】 令和3年2月1日時点

■ダム下流く全国の河川における洪水時の危険性に関する緊急対策(ダム)＞  
小瀬川では、ダムの操作規則の改善のために必要な用地測量・買収を実施します。

## 対策内容



施工イメージ(A-A')



位置図



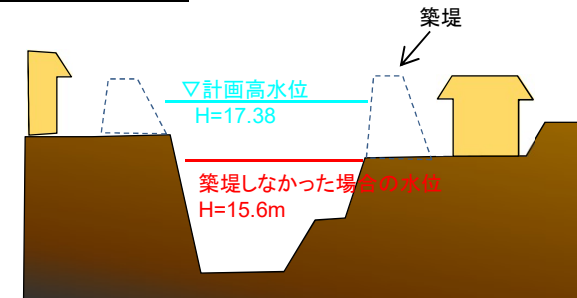
## 対策前



## 現在



## 対策の効果



平成17年9月洪水が発生した場合  
流下能力の向上 水位差約1.8m

※本資料の数値等は速報値であるため、今後の調査で変わる可能性があります。