

太田川河川事務所
記者発表・資料配布

記者発表資料 平成 22 年 7 月 14 日
配付日時 14 : 00

同時発表先 広島合同庁舎記者クラブ
広島県県政記者クラブ
中国地方建設記者クラブ

件名	梅雨前線による出水状況について (第2号)
----	-----------------------

(平成 22 年 7 月 14 日 14 時 00 分 現在)

太田川河川事務所が実施している、主な水防対応状況をお知らせします。

1. 状 況

太田川水系太田川の飯室水位観測所において7月14日9:50に氾濫危険水位(6.40m)を越える水位(6.56m)を観測しました。

7月14日11時40分 太田川水系三篠川の中深川水位観測所において氾濫危険水位(3.80m)を越える水位(3.86m)を観測しました。

広島地方気象台発表による「大雨と落雷及び突風に関する広島県気象情報 第9号(H22.7.14 11:20)」によれば「広島県では14日夕方にかけて局地的に雷を伴って1時間60ミリの非常に激しい雨の降るおそれがあります。」と警戒の必要を呼びかけています。

飯室水位観測所の水位は14:00現在、5.30m、中深川水位観測所の水位は3.31mに低下していますが、水位が高い状況が今後も続く恐れがあります。

2. 概 要

梅雨前線が活発化し、7月10日23時から降り始めた雨は14日14:00現在、白木観測所において累加雨量267mmに達しています。

太田川水系三篠川中深川水位観測所の水位は14日14時に3.31m(氾濫危険水位3.80m)となり、低下中です。

3. 主な対応状況

(1) 太田川

場 所：広島市安佐北区口田一丁目地先

水防対応：

① 13日15:10から矢口川救急内水排水機ポンプ（1 m³/s × 4台）の稼働を開始

② 14日明け方の豪雨に対応して、堤内地側の内水による浸水が始まったことにより排水ポンプ車（1台）を13:45から稼働開始

被害状況：詳細は現在調査中

(2) 三篠川

場 所：広島市安佐北区深川四丁目地先（横川橋下流）

水防対応：土のう積み 延長 100m（大型土のう100袋）

現在作業中

被 害：詳細は現在調査中

(3) 根谷川

場 所：広島市安佐北区可部五丁目地先（東原橋の上・下流の2箇所）

水防対応：

土のう積み 延長 100m（50m × 2箇所） 普通土のう2段積み

被害状況：詳細は現在調査中

【URL】 <http://www.cgr.mlit.go.jp/ootagawa/>

<問い合わせ先>

国土交通省 中国地方整備局 太田川河川事務所

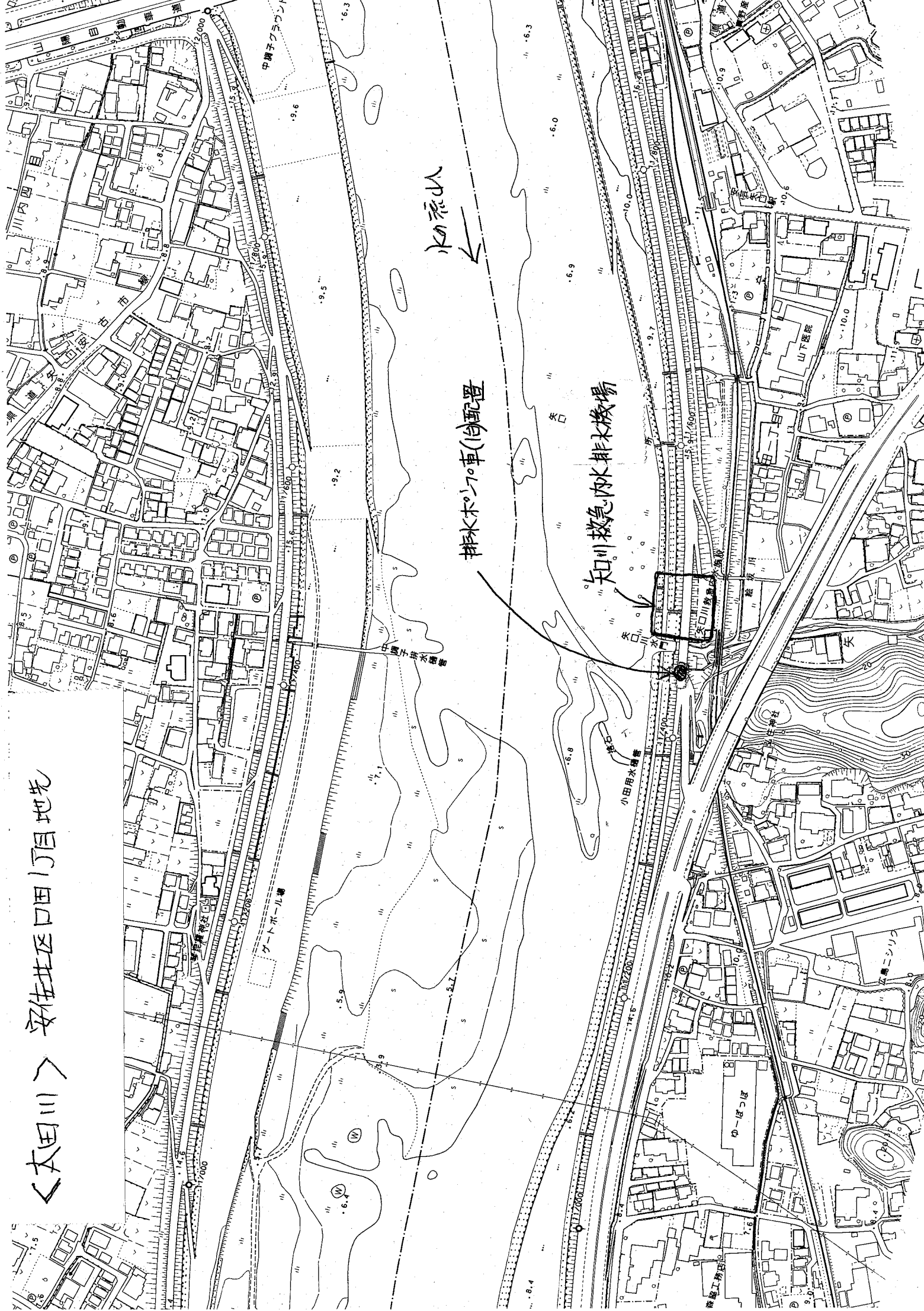
広島市中区八丁堀3番20号

TEL 082-222-9248（管理第一課）

副 所 長 佐藤 秀樹

管理第一課長 國光 謙二

〈太田川〉 安佐北区口田1丁目地先



水の流れ ←

排水ポンプ車(白配置)

知川救急内水排水機場

中洲クラブランド

ゲートボール場

小田用水調整

ゆーぽっぴ

山下医院

6.3

9.5

9.2

5.9

5.7

6.2

6.3

6.0

6.9

6.9

6.8

6.6

10.0

9.7

10.0

10.0

10.0

10.0

10.0

10.0

7.5

9.0

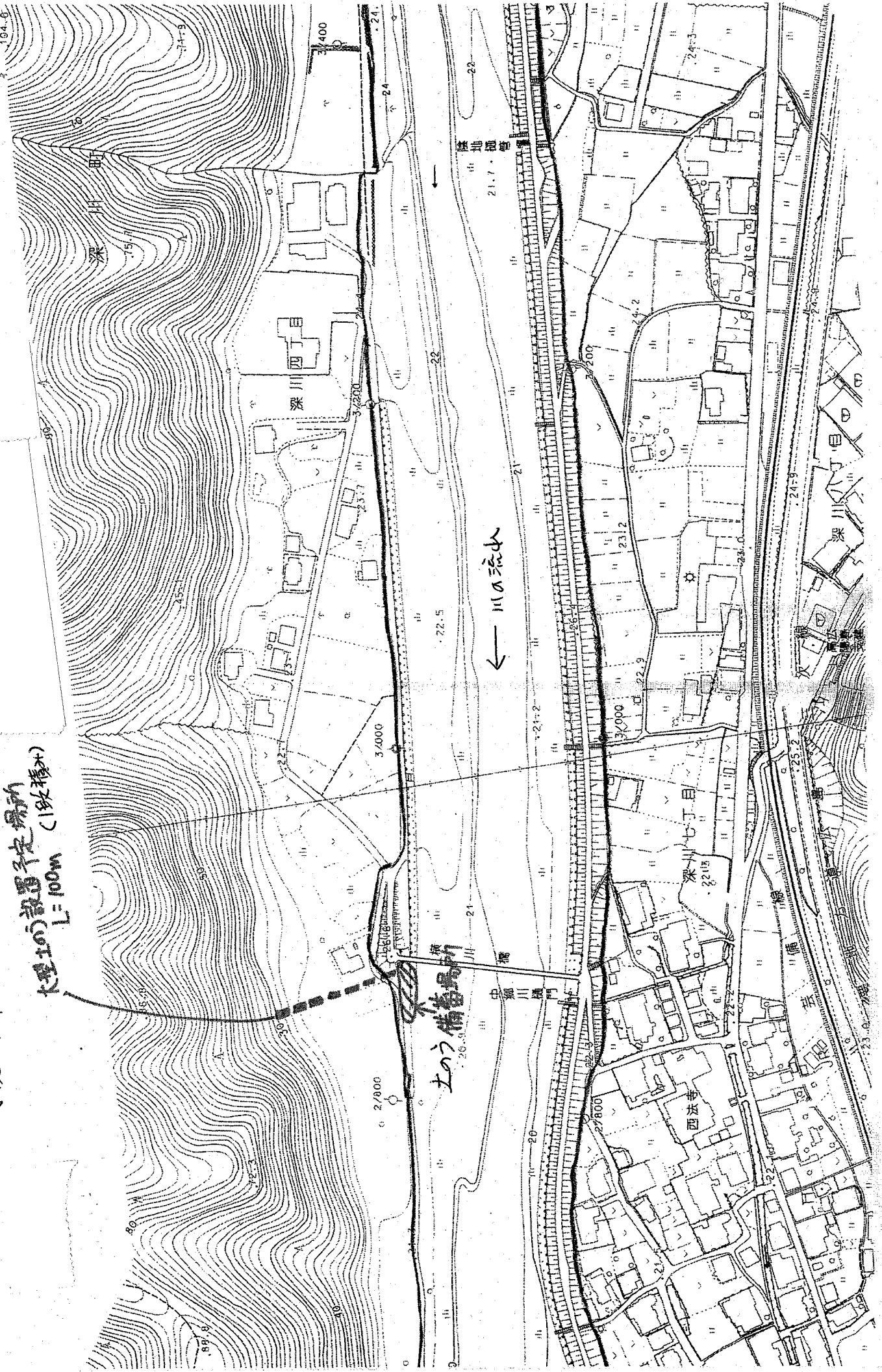
9.4

〈本田川〉 安左北區口田川頂地先
矢口川救急内排水機、4家動状況
排水不了。車

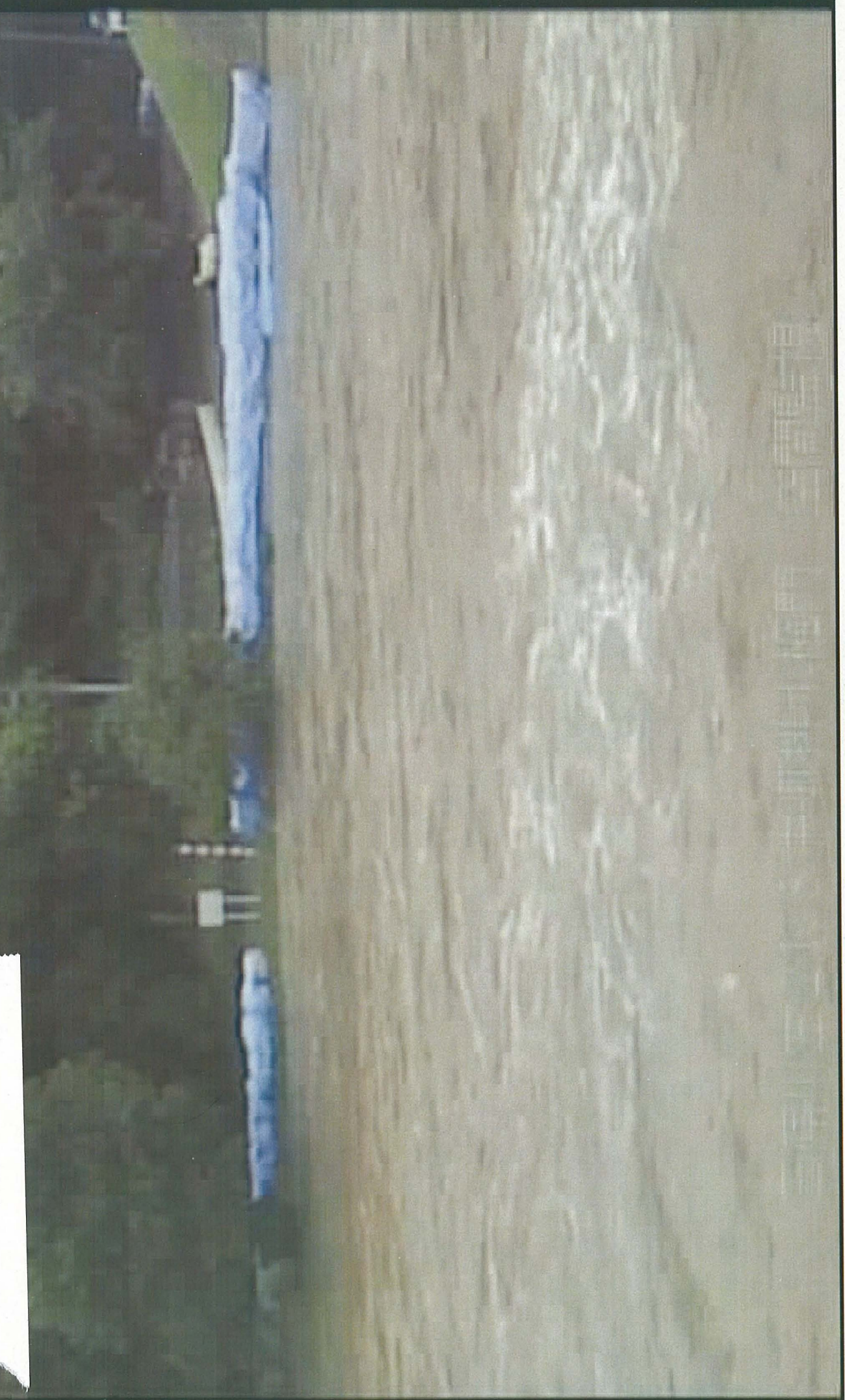


< 三篠川 > 安佐北区深川4丁目地先
(横川橋下流)

大型工の設置予定場所
L=100m (1段橋)

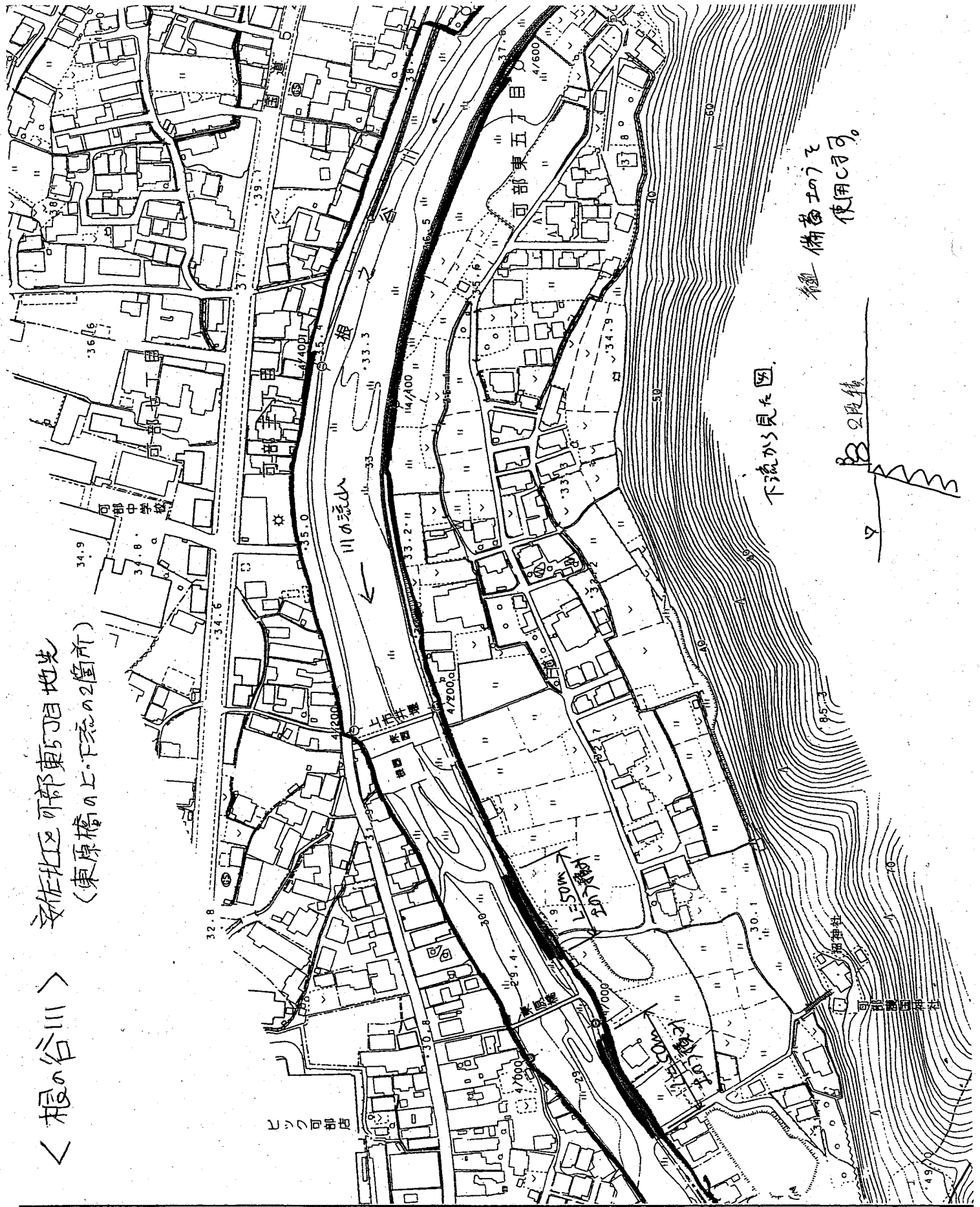


三條川>安佐北區梁川河川地
大型土の設置状況



＜根の谷川＞

安佐北区可部東5丁目地先
(東原橋の上・下流の2箇所)



下流から見た図

経 備 画 地 区 使 用 可 可

2 段 後

7