

お知らせ

記者発表資料

令和4年3月4日

■同時発表先：合同庁舎記者クラブ、広島県政記者クラブ、中国地方建設記者クラブ

## 太田川水系根谷川及び三篠川の洪水浸水想定区域の誤りと今後の対応について

国土交通省中国地方整備局が既に公表している太田川水系根谷川および三篠川の洪水浸水想定区域図（想定最大規模）、洪水浸水想定区域図（計画規模）に誤りがありましたので、その概要及び今後の対応についてお知らせします。

### 1. 誤りの原因

浸水解析のための計算プログラムの条件設定に誤りがあったことにより生じたものです。

### 2. 変更内容

浸水想定区域及び浸水深等が変更になります。（別添資料のとおり）

### 3. 今後の対応

国土交通省中国地方整備局としては、早急に洪水浸水想定区域の変更告示を行うとともに、広島市におけるハザードマップの見直しや住民等への周知について連携して対応してまいります。

なお、変更前の太田川水系根谷川・三篠川洪水浸水想定区域図（想定最大規模）、並びに太田川水系根谷川・三篠川洪水浸水想定区域図（計画規模）については、下記 URL に掲載していますが、官報の告示を行ったうえで、今後、変更します。

<https://www.cgr.mlit.go.jp/ootagawa/bousai/flood2/flood2.html>

### 【問い合わせ先】

国土交通省 中国地方整備局 太田川河川事務所

☎ (082) - 221 - 2436（代表）（平日昼間）



太田川  
シンボルマーク

副 所 長

専 門 調 査 官

さいとう かずまさ  
齊藤 一正

やまね ちずみ  
山根 千澄



小瀬川  
シンボルマーク

# 太田川水系洪水浸水想定区域について

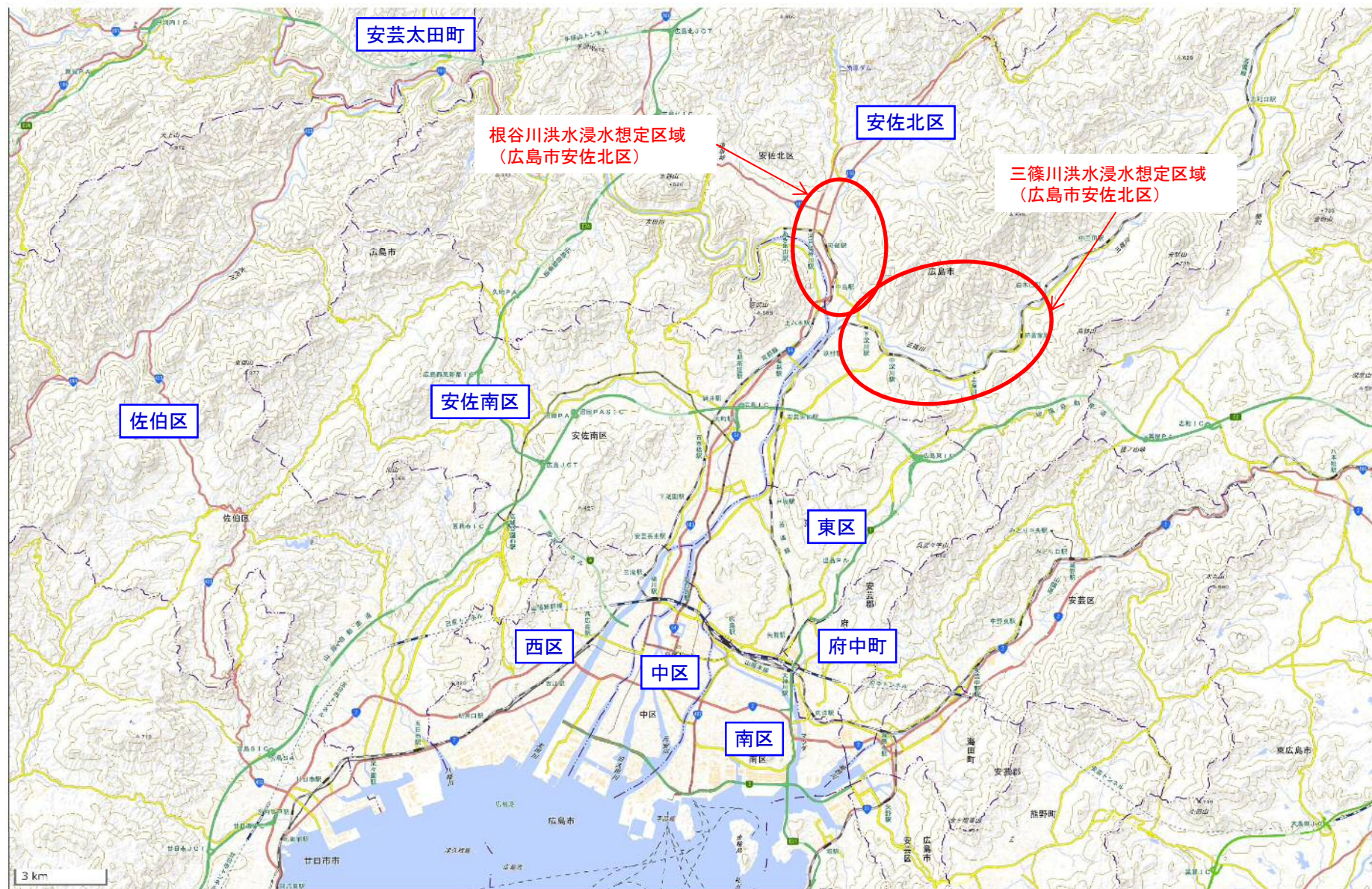
令和4年3月4日

国土交通省 太田川河川事務所



# 太田川水系 洪水浸水想定区域図の誤りがあった箇所 位置図

地理院地図  
GSI Maps

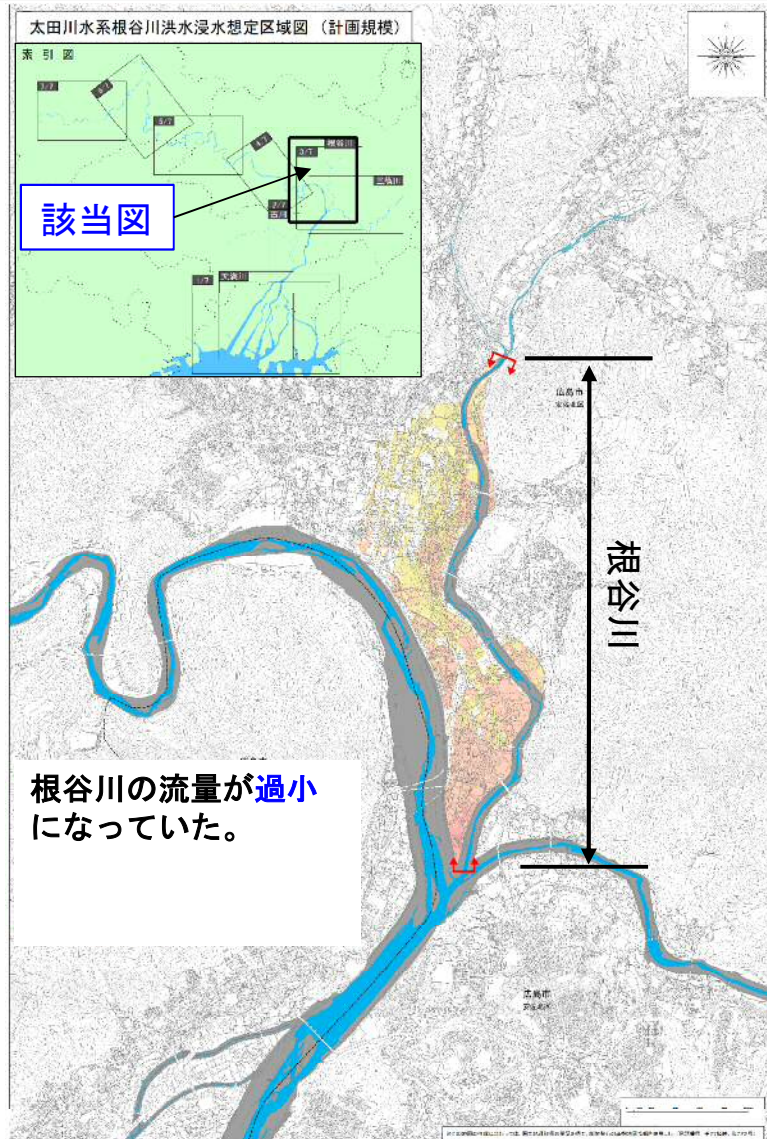




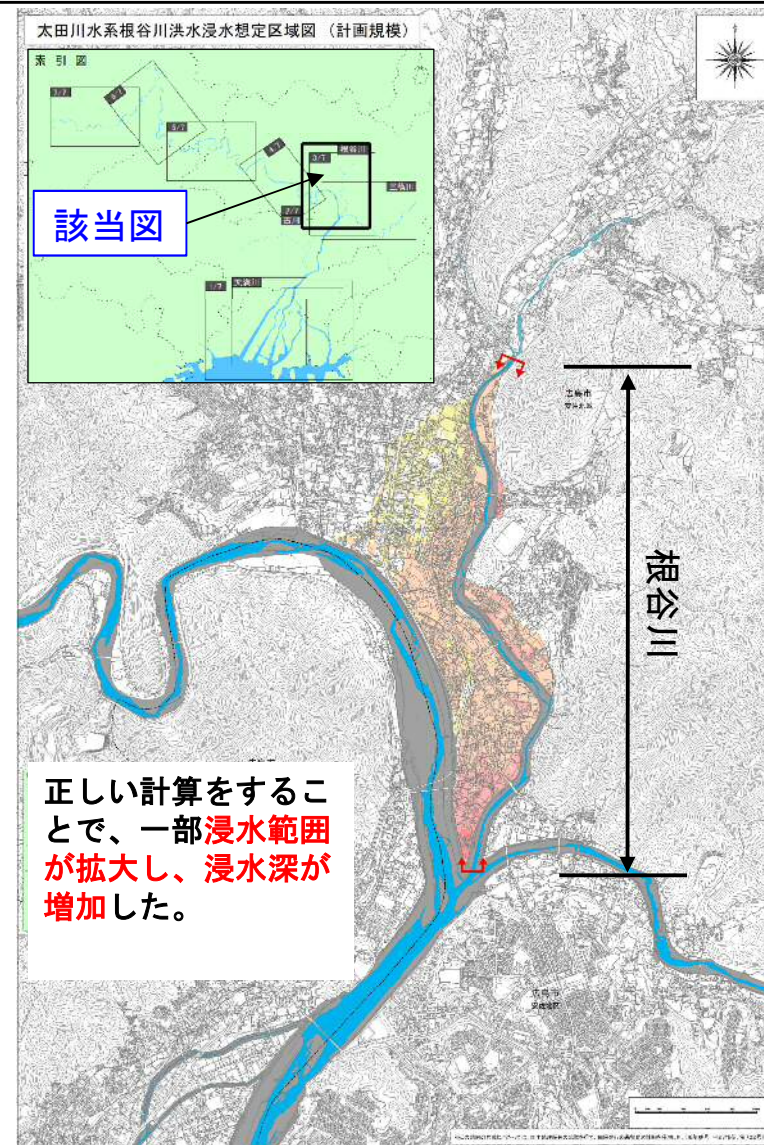
# 太田川水系根谷川洪水浸水想定区域図 現行版と現時点変更版の比較

計画規模

## ■現行版（誤）（令和2年3月30日公表）



## ■現時点変更版（正）

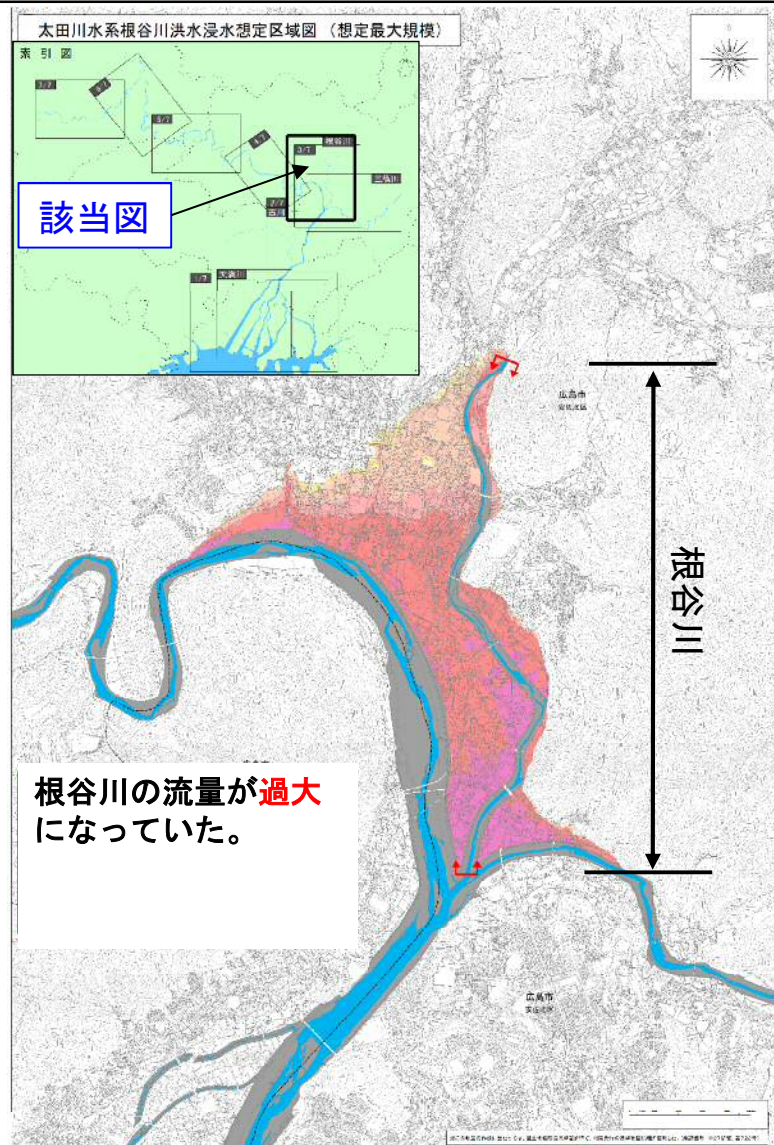




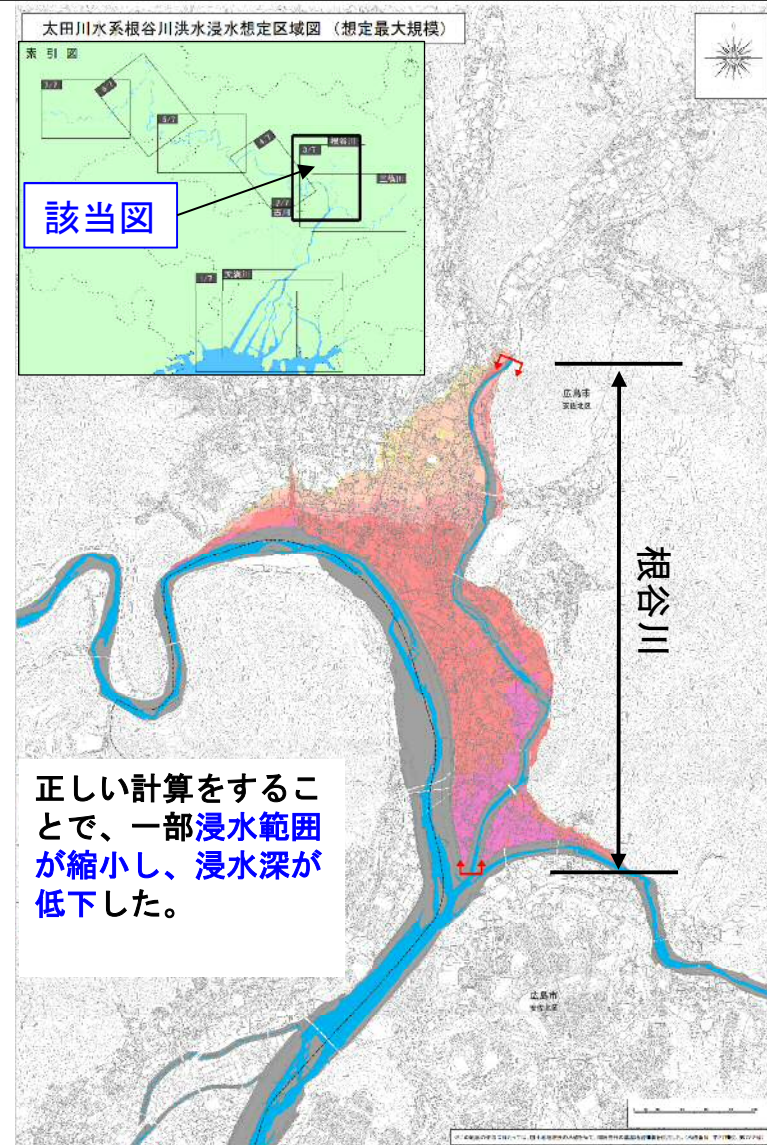
# 太田川水系根谷川洪水浸水想定区域図 現行版と現時点変更版の比較

想定最大規模

## ■現行版（誤）（令和2年3月30日公表）



## ■現時点変更版（正）

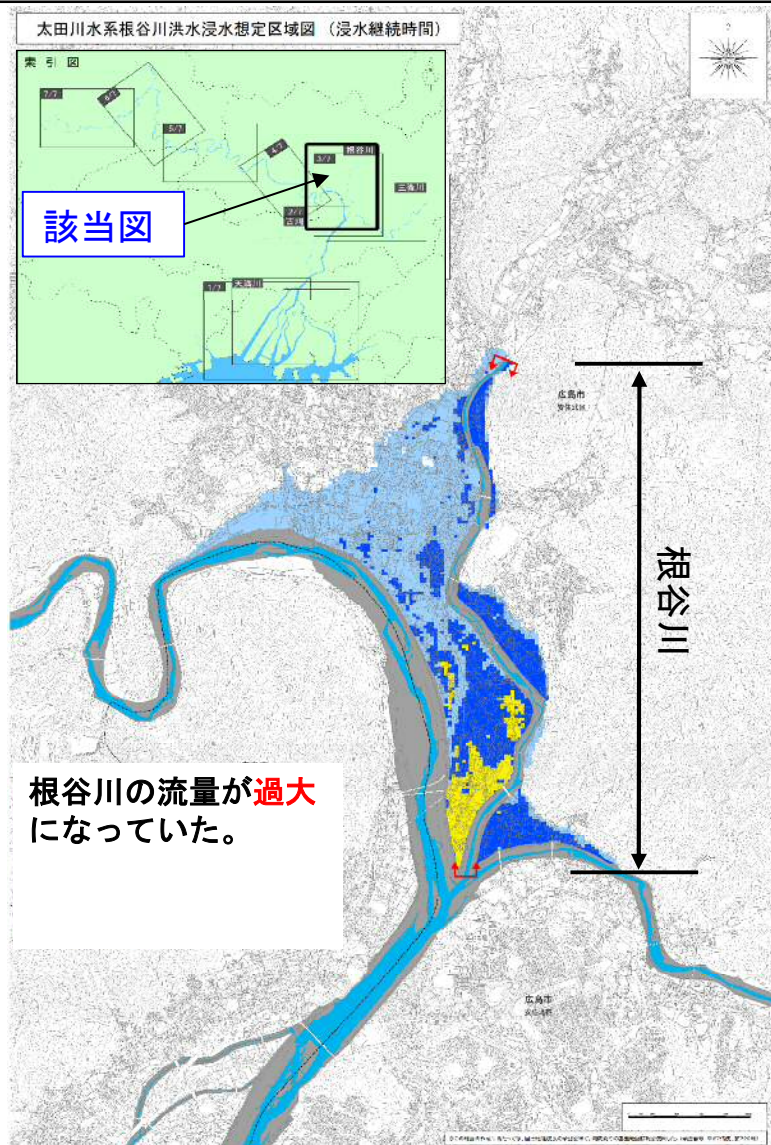




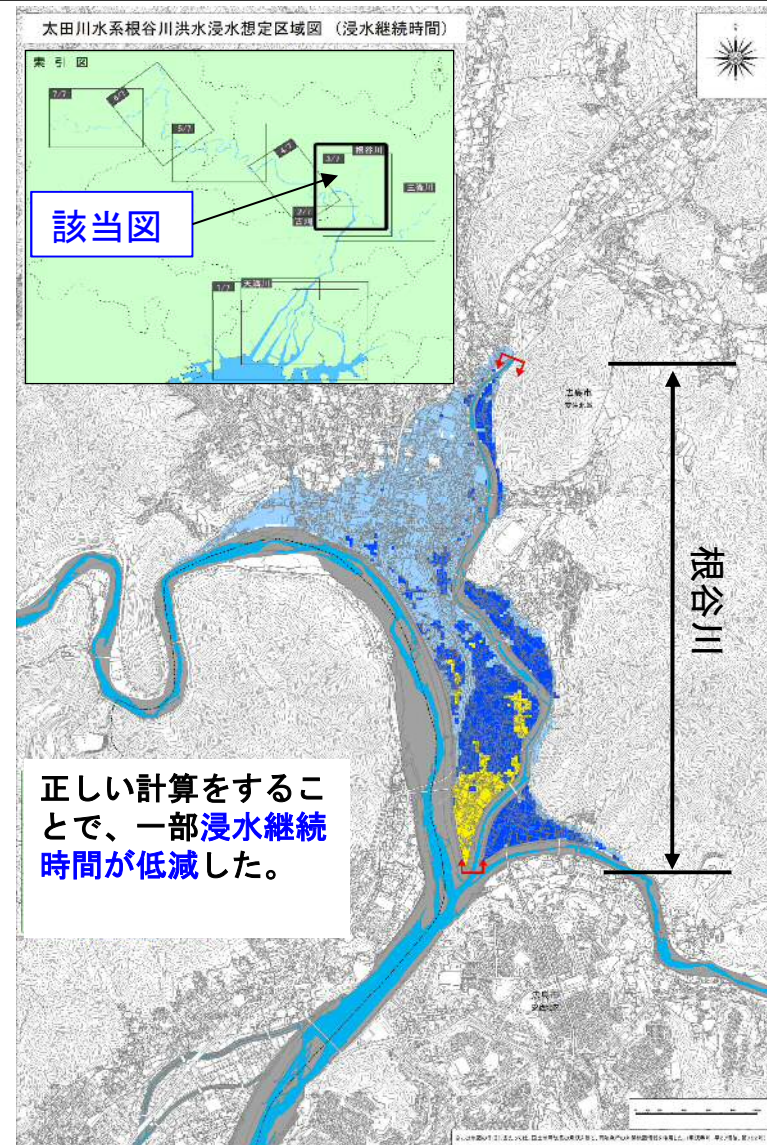
# 太田川水系根谷川洪水浸水想定区域図 現行版と現時点変更版の比較

浸水継続時間

## ■現行版（誤）（令和2年3月30日公表）



## ■現時点変更版（正）

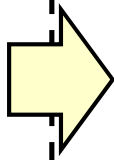
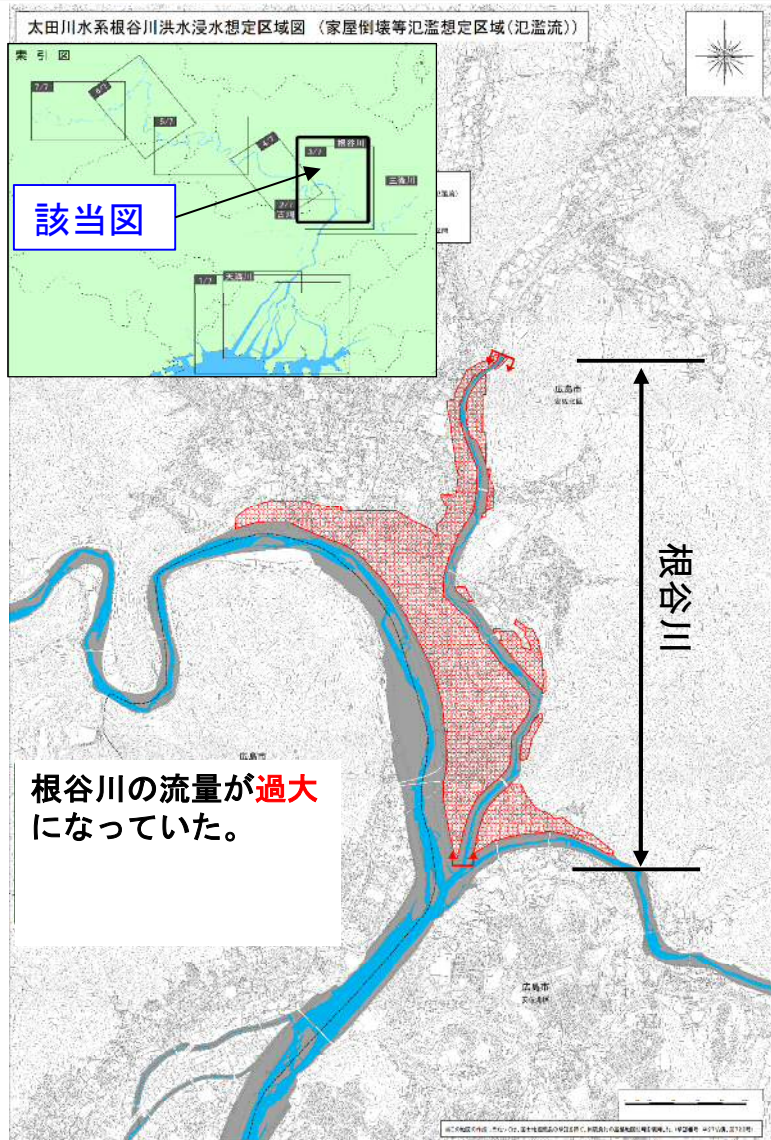




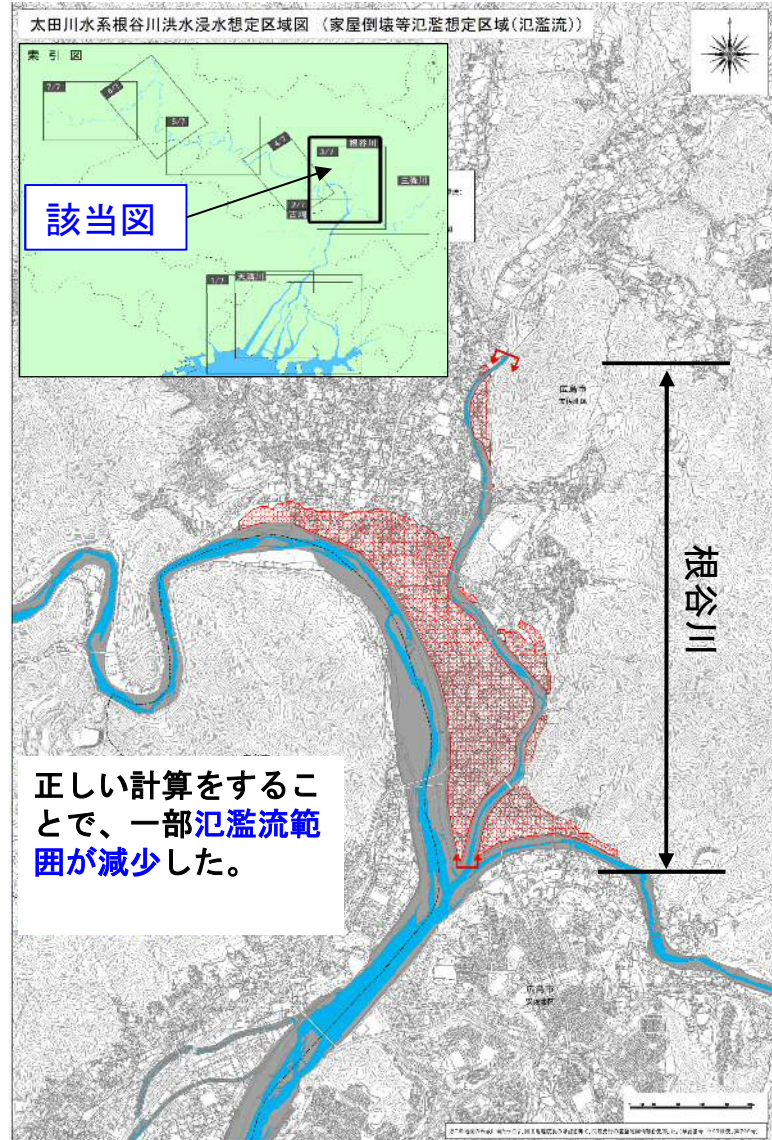
# 太田川水系根谷川洪水浸水想定区域図 現行版と現時点変更版の比較

家屋倒壊等氾濫想定区域（氾濫流）

■現行版（誤）（令和2年3月30日公表）



■現時点変更版（正）

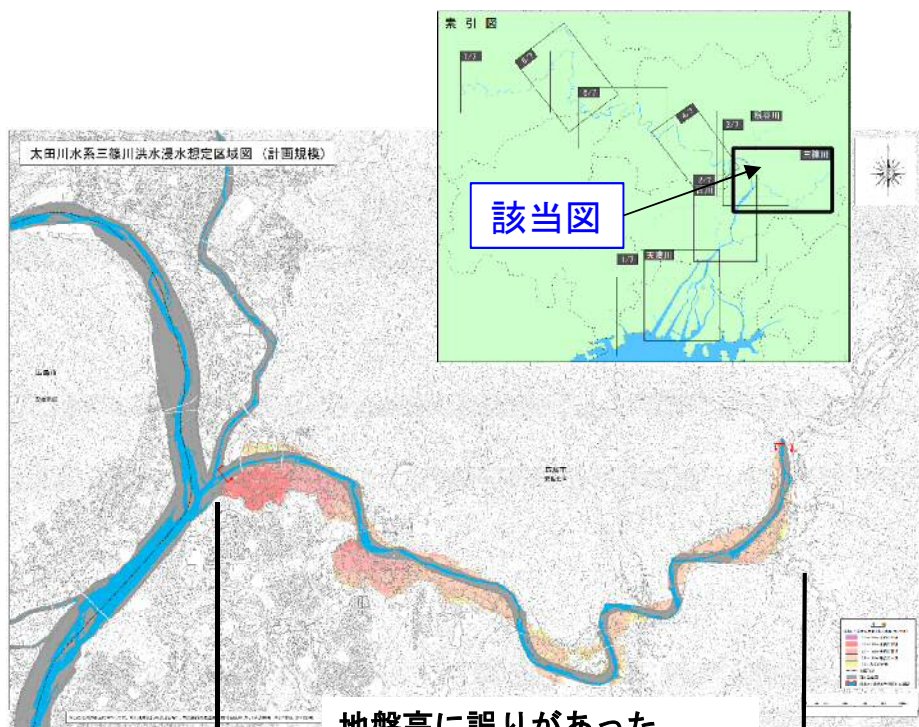




# 太田川水系三篠川洪水浸水想定区域図 現行版と現時点変更版の比較

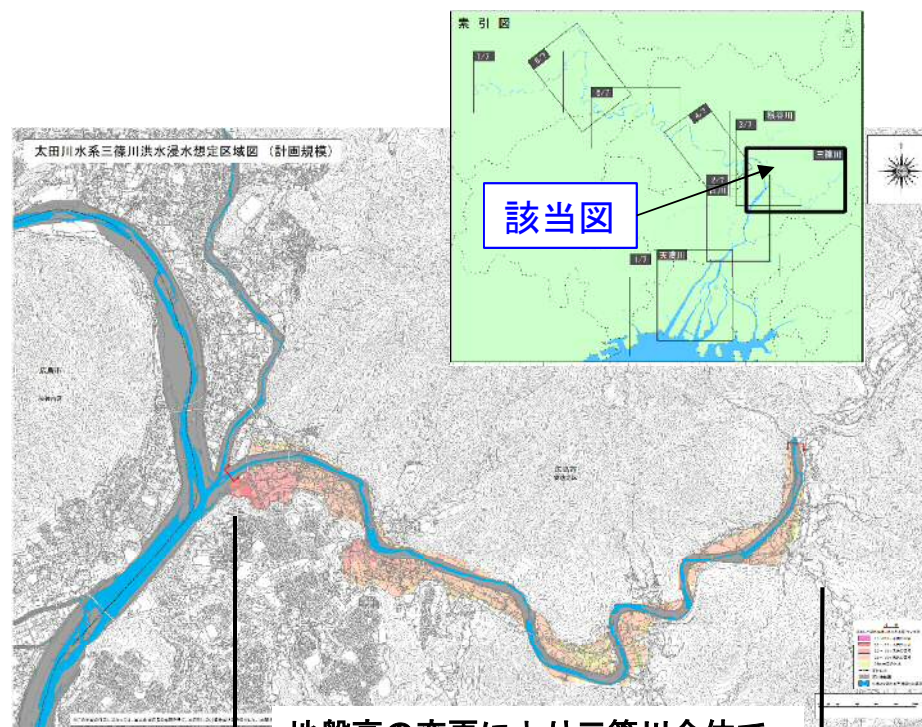
計画規模

■現行版（誤）（令和2年3月30日公表）



三篠川

■現時点変更版（正）



三篠川

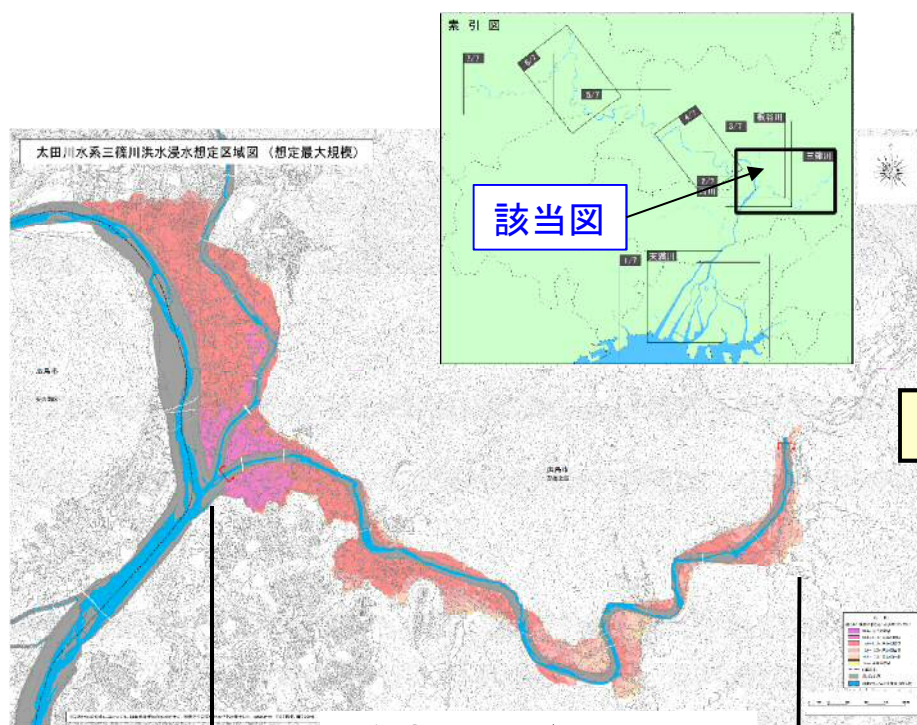


# 太田川水系三篠川洪水浸水想定区域図 現行版と現時点変更版の比較

想定最大規模

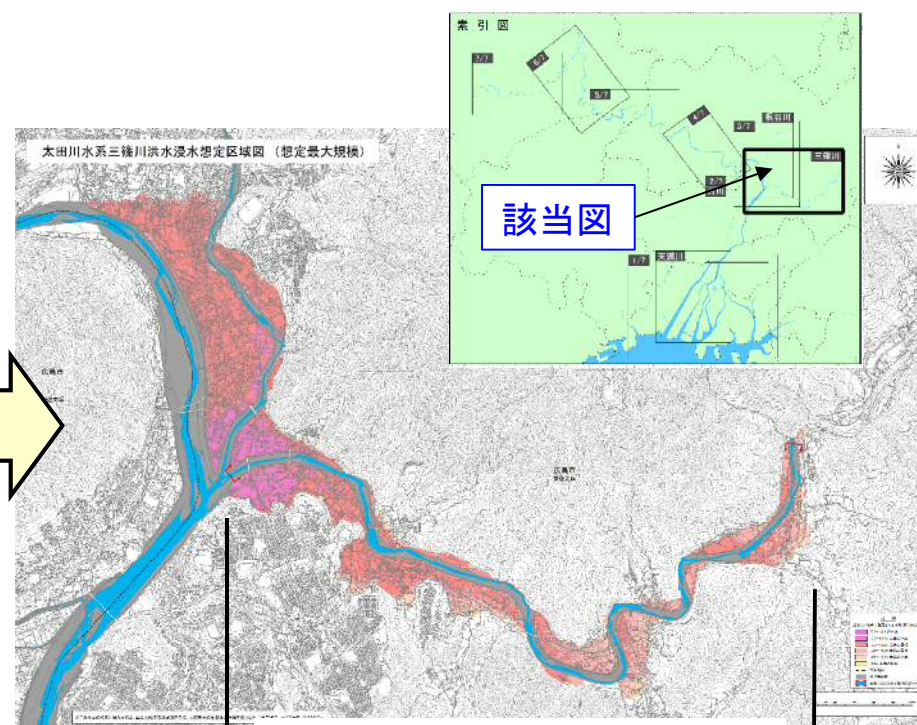
■現行版（誤）（令和2年3月30日公表）

■現時点変更版（正）



地盤高に誤りがあった。

三篠川



地盤高の変更により三篠川全体で浸水深及び浸水範囲が増減した。

三篠川

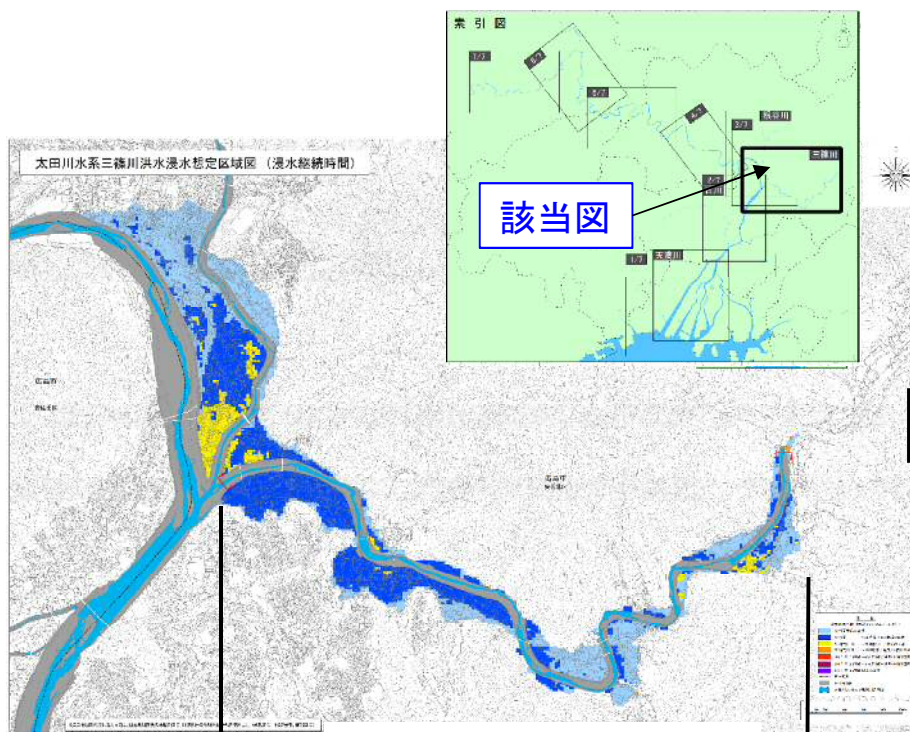


# 太田川水系三篠川洪水浸水想定区域図 現行版と現時点変更版の比較

浸水継続時間

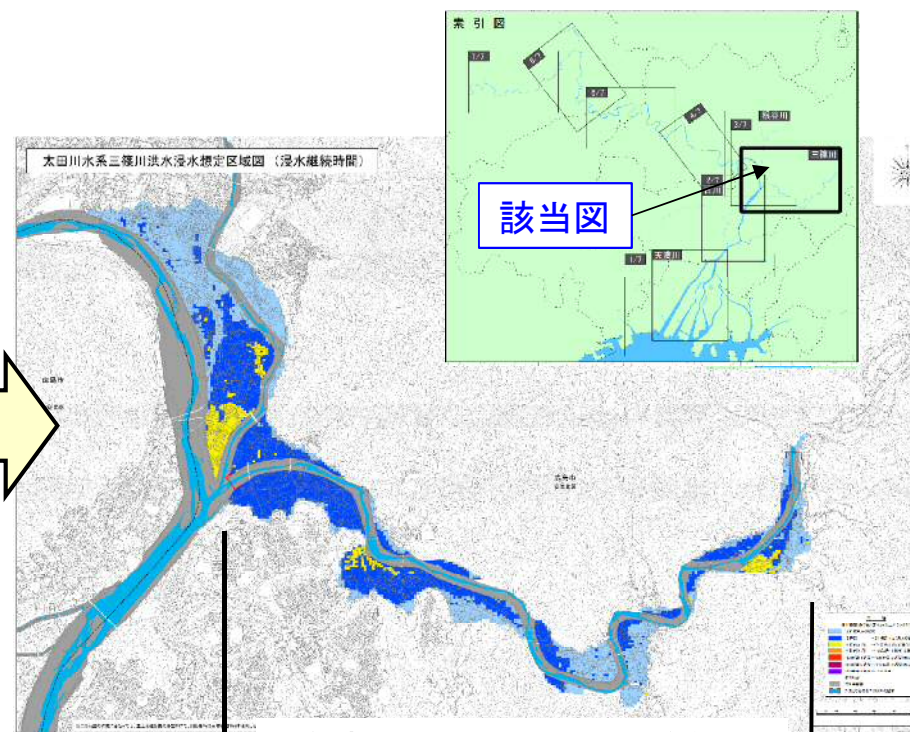
■現行版（誤）（令和2年3月30日公表）

■現時点変更版（正）



地盤高に誤りがあった。

三篠川



地盤高の変更により三篠川全体で浸水継続時間が増減した。

三篠川

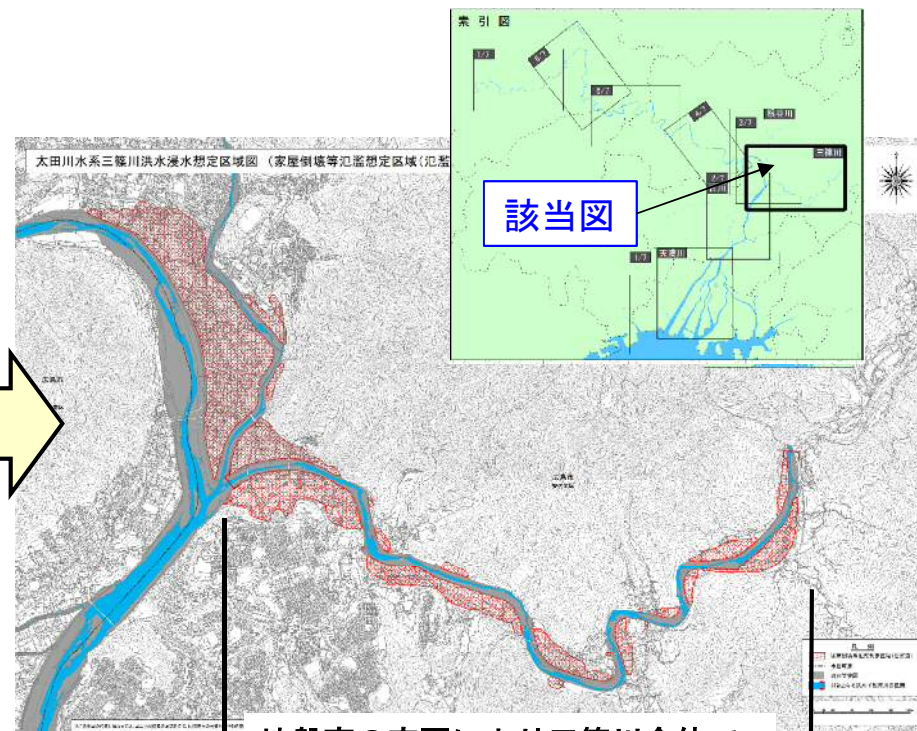
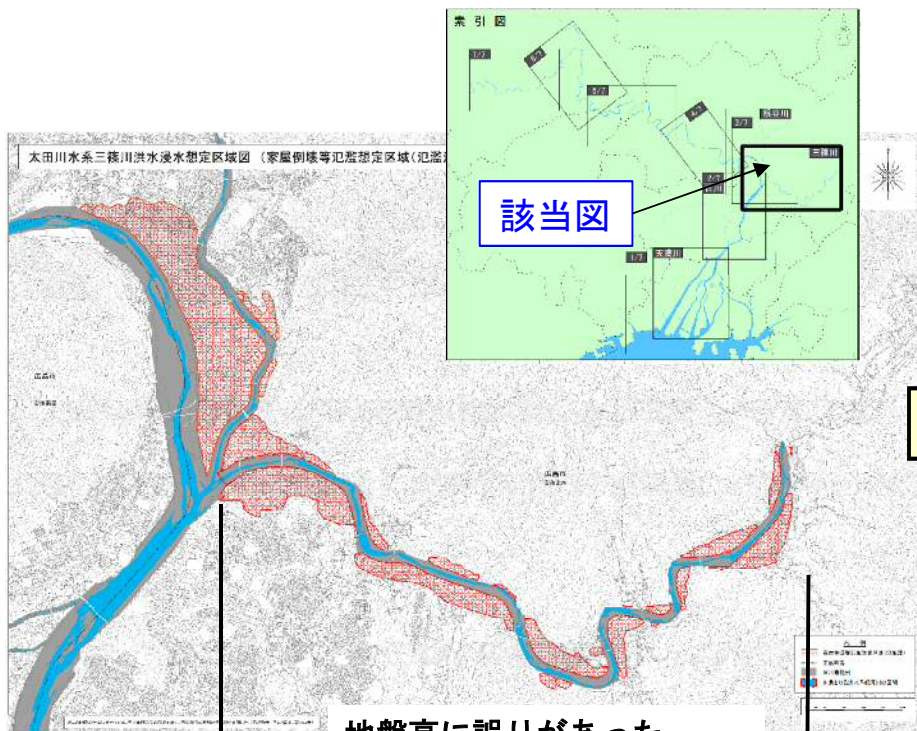


# 太田川水系三篠川洪水浸水想定区域図 現行版と現時点変更版の比較

家屋倒壊等氾濫想定区域（氾濫流）

■ 現行版（誤）（令和2年3月30日公表）

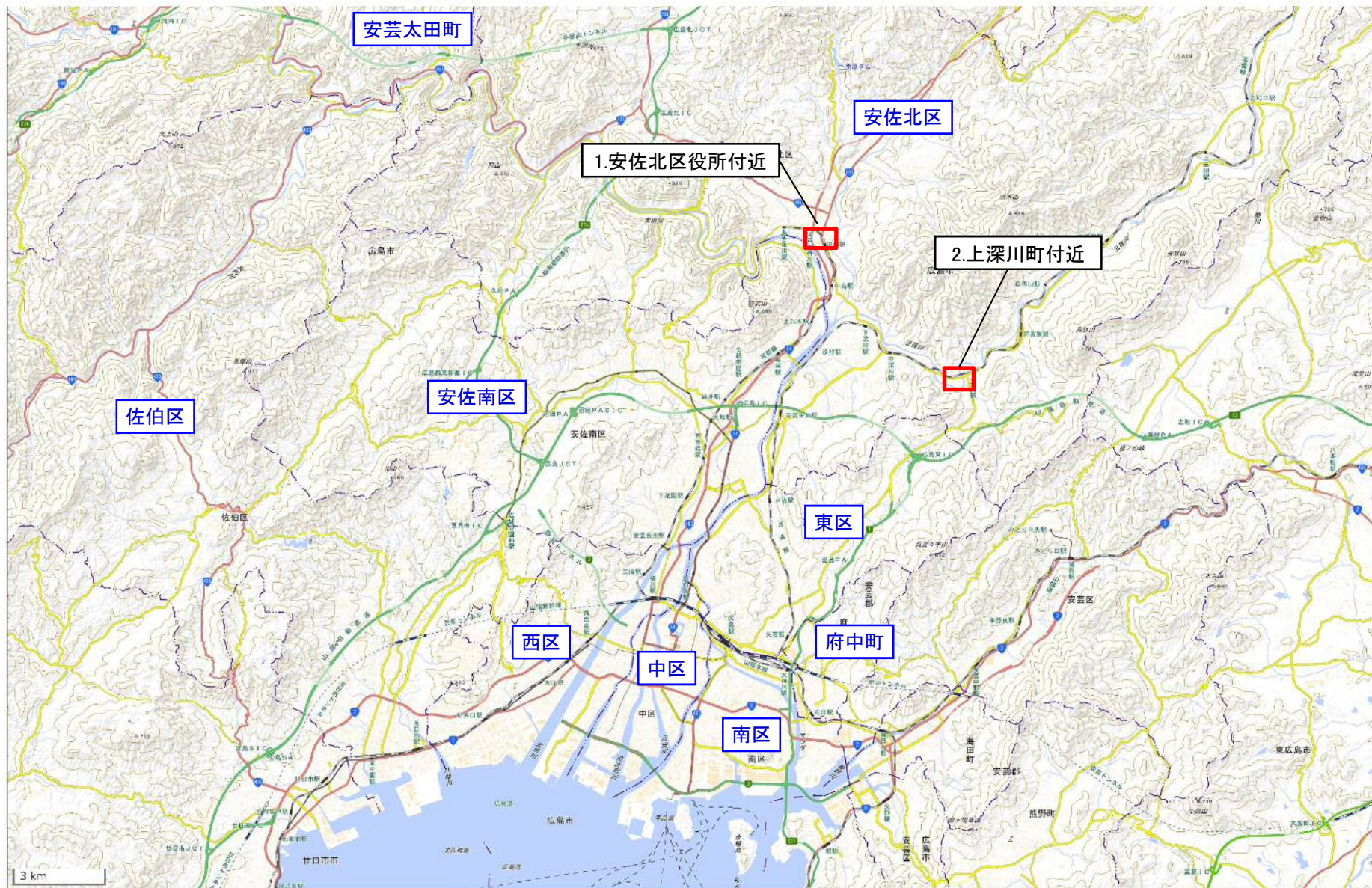
■ 現時点変更版（正）





# 太田川水系 洪水浸水想定区域の現時点変更版との比較 位置図

地理院地図  
GSI Maps

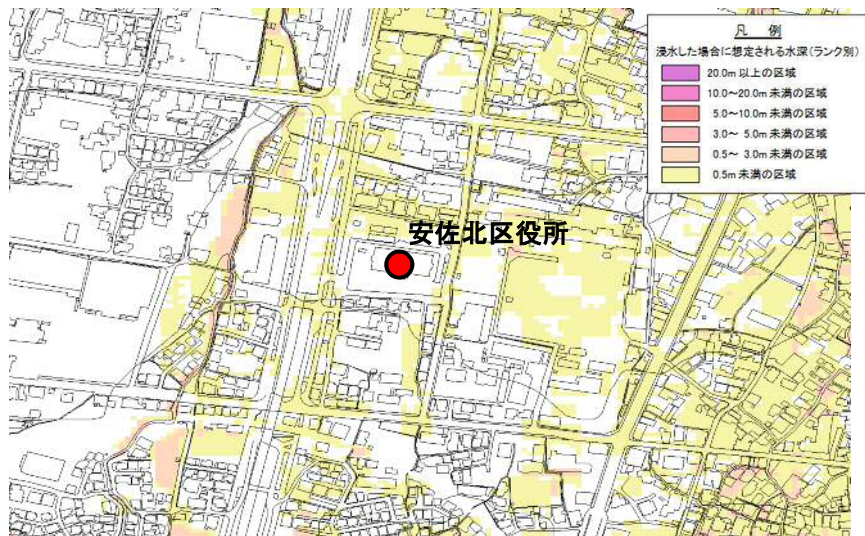




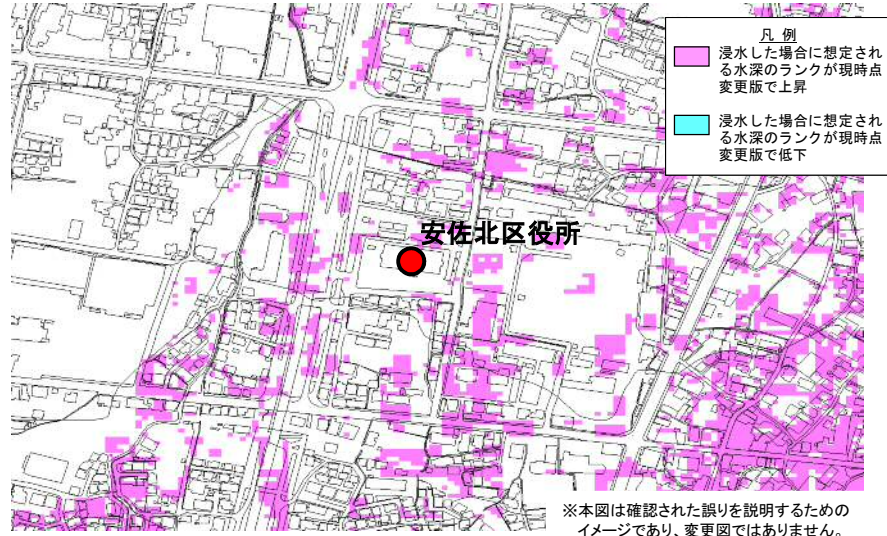
# 太田川水系根谷川洪水浸水想定区域図(計画規模)現時点変更版との比較

## 【1.安佐北区役所付近】

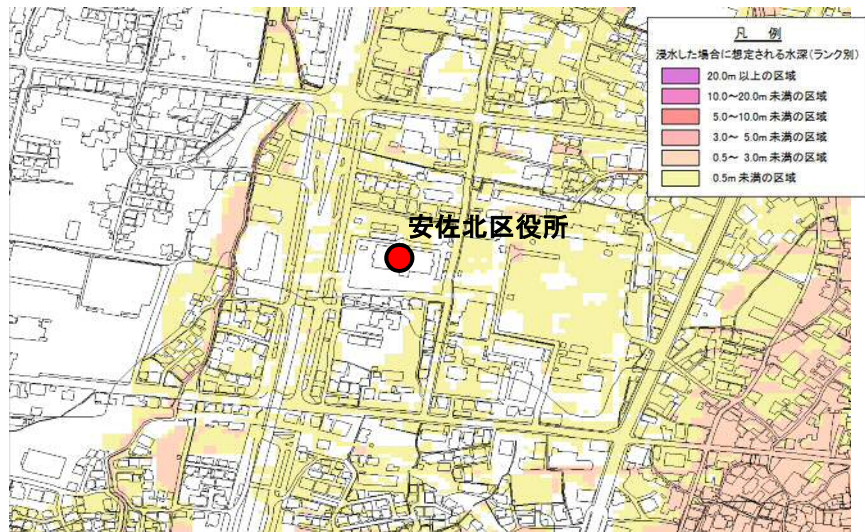
■①誤り(令和2年3月30日公表)太田川水系根谷川洪水浸水想定区域図(計画規模)



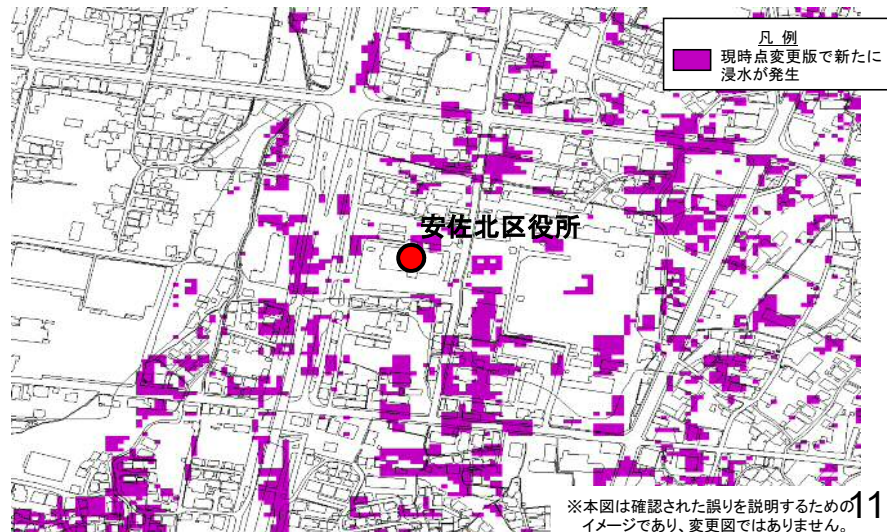
■①と②の比較 浸水した場合に想定される水深のランク変化のイメージ



■②現時点変更版



■①と②の比較 変更により新たに浸水が発生した箇所のイメージ

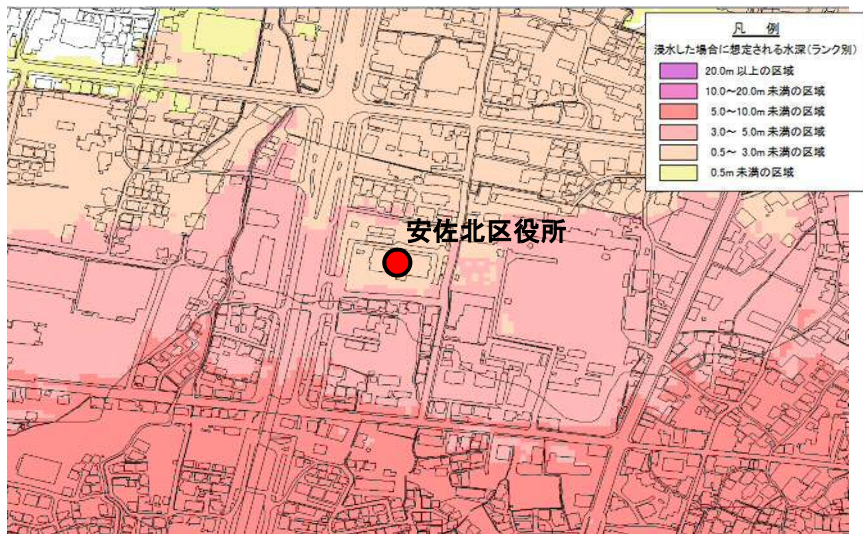




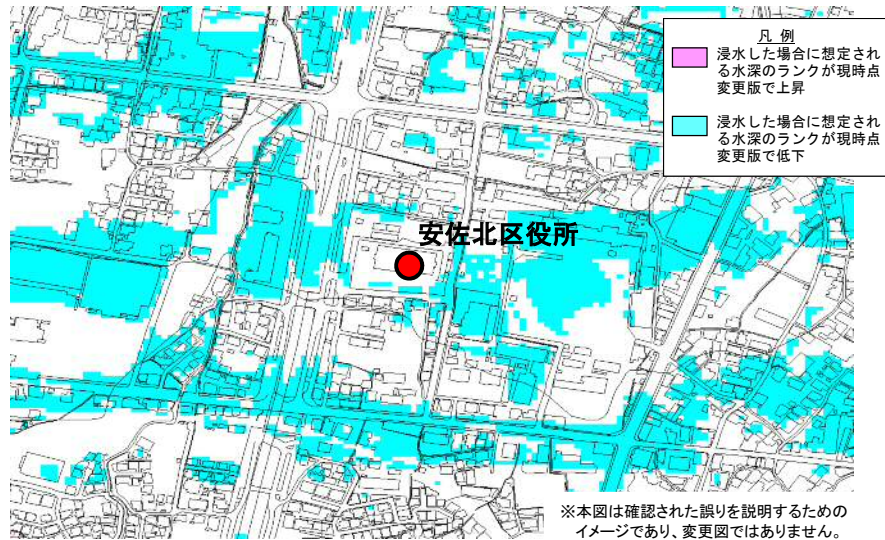
# 太田川水系根谷川洪水浸水想定区域図(想定最大規模)現時点変更版との比較

## 【1.安佐北区役所付近】

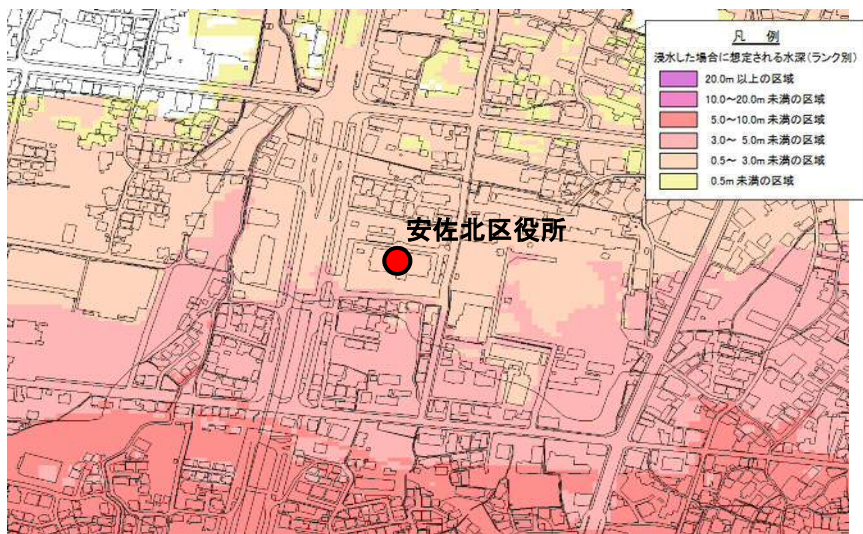
■①誤り(令和2年3月30日公表)太田川水系根谷川洪水浸水想定区域図(想定最大規模)



■①と②の比較 浸水した場合に想定される水深のランク変化のイメージ



■②現時点変更版



■①と②の比較 変更により新たに浸水が発生した箇所のイメージ

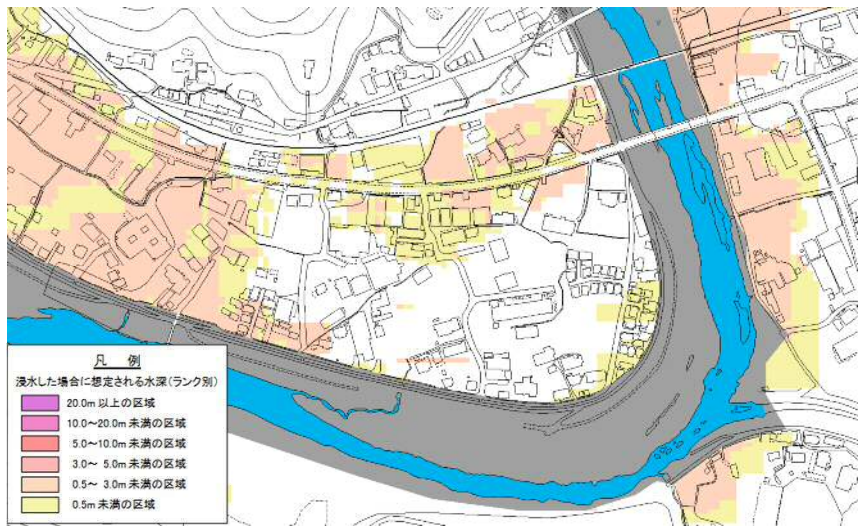




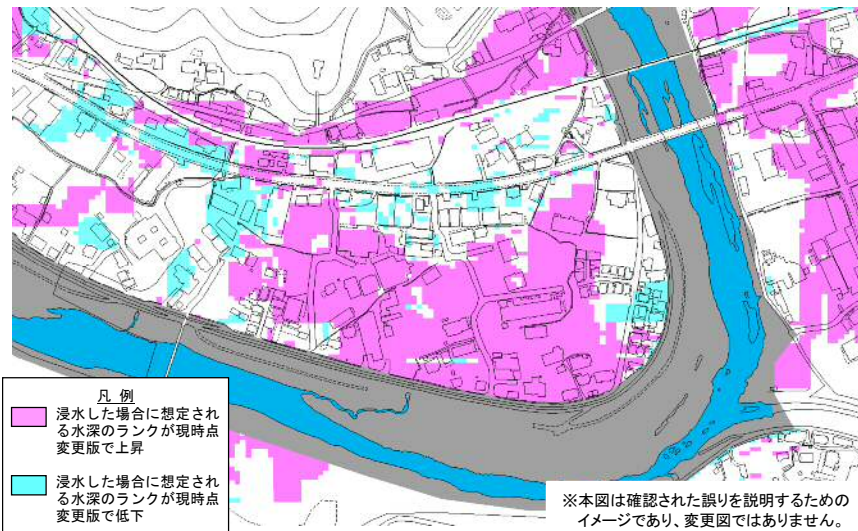
# 太田川水系三篠川洪水浸水想定区域図(計画規模)現時点変更版との比較

## 【2.上深川町付近】

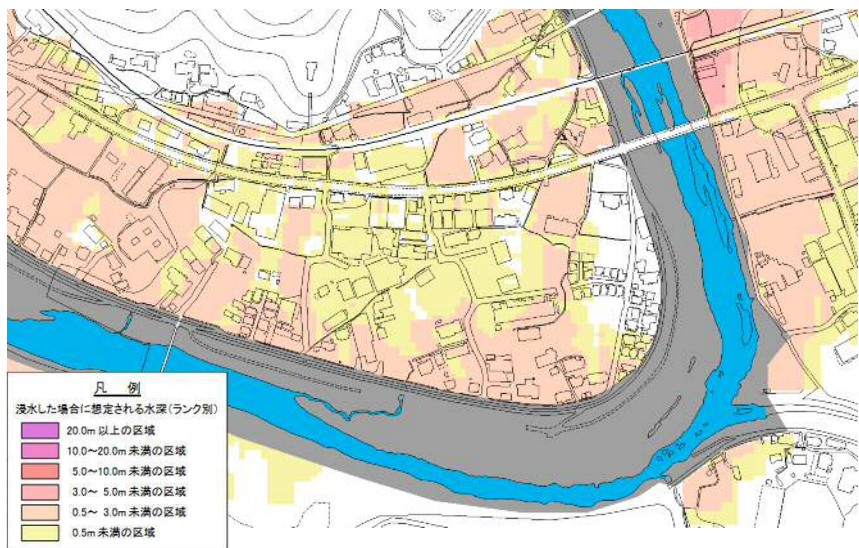
■①誤り(令和2年3月30日公表)太田川水系三篠川洪水浸水想定区域図(計画規模)



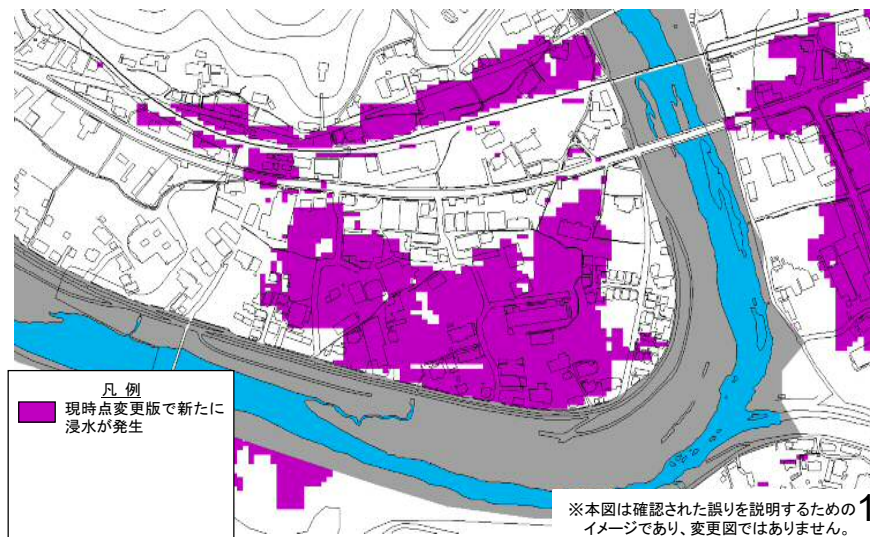
■①と②の比較 浸水した場合に想定される水深のランク変化のイメージ



■②現時点変更版



■①と②の比較 変更により新たに浸水が発生した箇所のイメージ

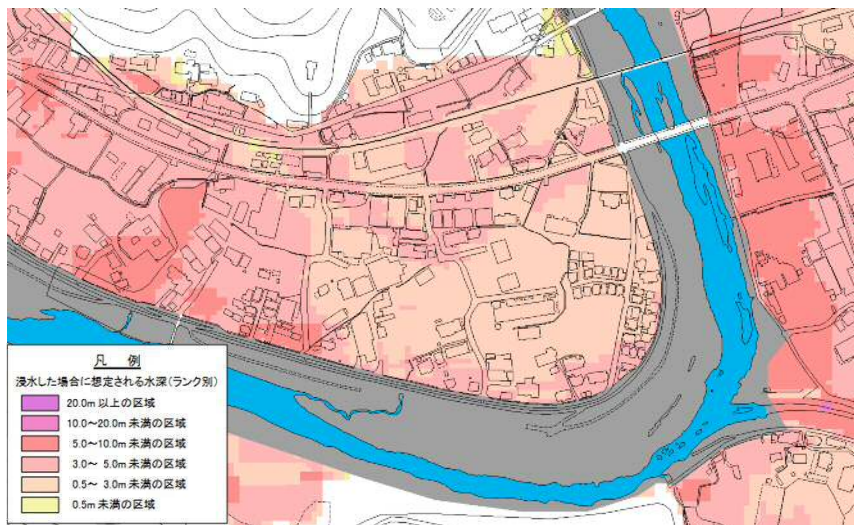




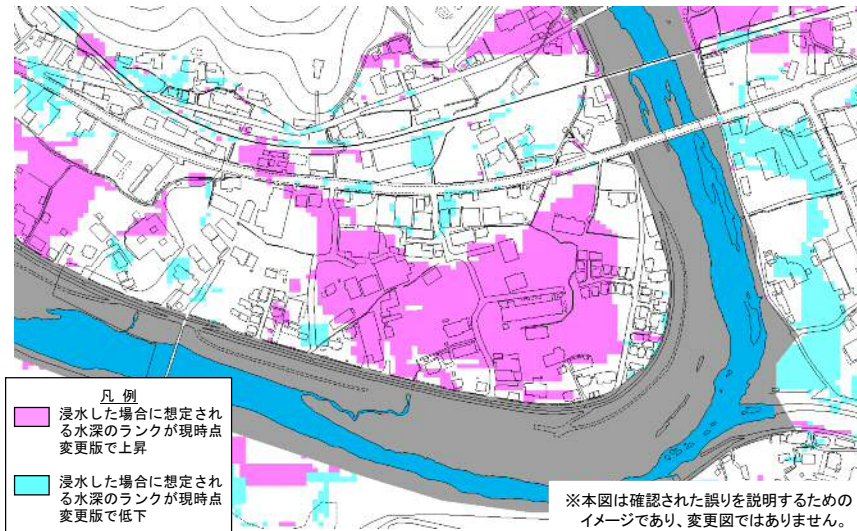
# 太田川水系三篠川洪水浸水想定区域図(想定最大規模)現時点変更版との比較

## 【2.上深川町付近】

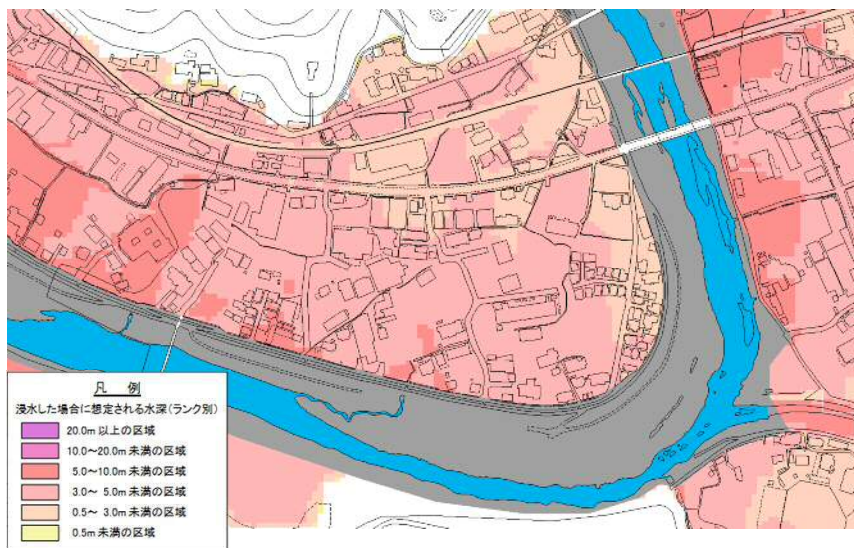
■①誤り(令和2年3月30日公表)太田川水系三篠川洪水浸水想定区域図(想定最大規模)



■①と②の比較 浸水した場合に想定される水深のランク変化のイメージ



■②現時点変更版



■①と②の比較 変更により新たに浸水が発生した箇所のイメージ

