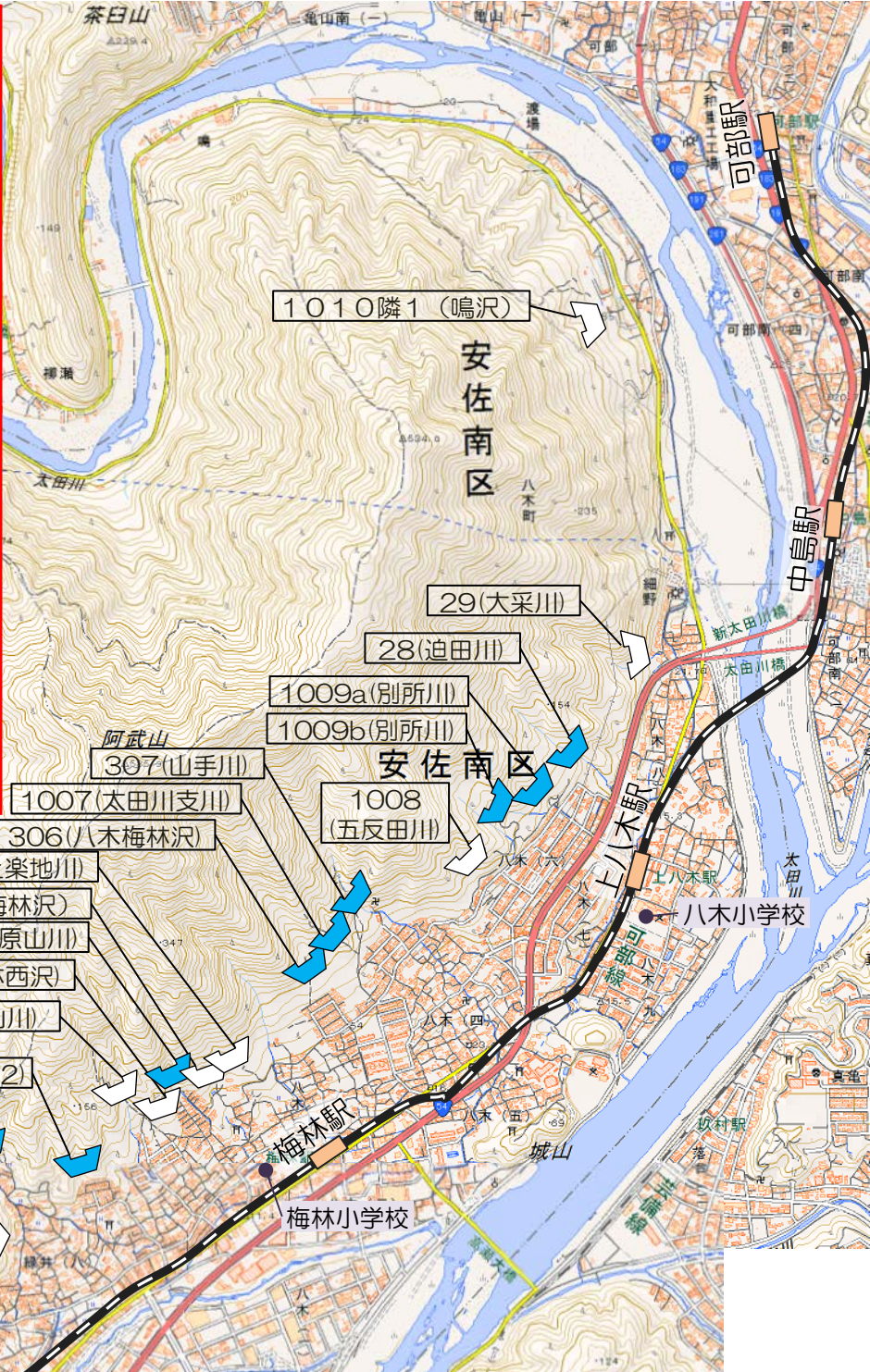




平成26年8月豪雨 緊急事業進捗予定（平成28年3月末の見込み）



山本

凡 例

- 一昨年の災害時に崩れて渓流に残っている不安定な土砂に対し安全性を確保する緊急事業の進捗予定
-  3月末までに完了
-  梅雨時期までに完了

本図は国土地理院ホームページの地図を加工しています

緊急事業

参考資料

広島豪雨土砂災害により発生した不安定な土砂に対し、安全性を確保する砂防堰堤を整備

広島豪雨土砂災害により発生した不安定な土砂

砂防堰堤

砂防事業

広島豪雨土砂災害が再び起こった場合に発生する土砂に対し、安全性を確保するための砂防施設を整備

広島豪雨土砂災害が再び起こった場合に発生する土砂

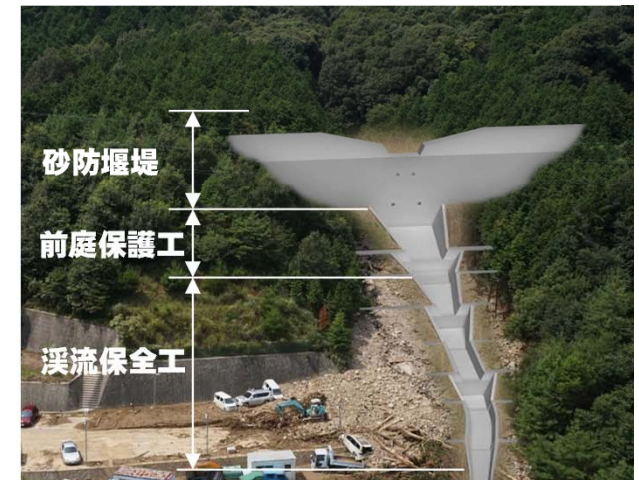
溪流保全工

砂防堰堤

前庭保護工

砂防施設

砂防堰堤：土石流の貯留や調節をするための施設。
前庭保護工：砂防堰堤からの落水等による洗掘破壊を防ぐ施設。
溪流保全工：溪流の侵食・崩壊などを防止する施設。



砂防施設完成イメージ