

**太田川河川事務所**  
**記者発表・配付資料**

記者発表資料 配布日時	平成30年12月27日 10:00 配付
----------------	-------------------------

同時発表先：合同庁舎記者クラブ、広島県政記者クラブ、中国地方建設記者クラブ

**平成30年7月豪雨により土石流の被害を受けた9地区で  
強靱ワイヤーネット設置などの「応急対策が完了」しました。**

1. 概要

太田川河川事務所では、平成30年7月豪雨で土石流による甚大な被害を受けた9地区において、二次災害による被害を軽減するための応急対策を実施していましたが、12月26日（水）山王川の完成をもって、全ての応急対策が完了いたしました。

2. 実施地区

- |                 |                 |               |
|-----------------|-----------------|---------------|
| 1) 広島西部山系 小田川   | (広島市安佐北区口田南3丁目) | 平成30年9月17日完成  |
| 2) 広島西部山系 矢口川   | (広島市安佐北区口田南5丁目) | 平成30年10月27日完成 |
| 3) 広島西部山系 大谷川   | (広島市東区馬木町)      | 平成30年10月13日完成 |
| 4) 広島西部山系 寺条川右支 | (広島市東区福田1丁目)    | 平成30年10月10日完成 |
| 5) 安芸南部山系 大元谷川  | (広島市安芸区上瀬野町)    | 平成30年12月21日完成 |
| 6) 安芸南部山系 山王川   | (広島市安芸区中野東)     | 平成30年12月26日完成 |
| 7) 安芸南部山系 矢野川   | (広島市安芸区矢野東7丁目)  | 平成30年12月12日完成 |
| 8) 安芸南部山系 総頭川   | (安芸郡坂町)         | 平成30年12月24日完成 |
| 9) 安芸南部山系 大屋大川  | (呉市天応町)         | 平成30年12月20日完成 |

3. 実施内容

- 1) 渓流内から出てくる水を下流へ安全に流すための「大型土のう設置（導流工・流路工等）」
- 2) 土石流の発生を速やかに感知・周知する「土石流警報装置（ワイヤセンサー）設置」
- 3) 小規模な土石流の捕捉や土石流の被害軽減を図る「強靱ワイヤーネット設置」など  
詳細は地区によって異なりますので別紙をご覧ください。

< 問い合わせ先 >

国土交通省 中国地方整備局

太田川河川事務所 082-221-2436（代表）

【担当者】

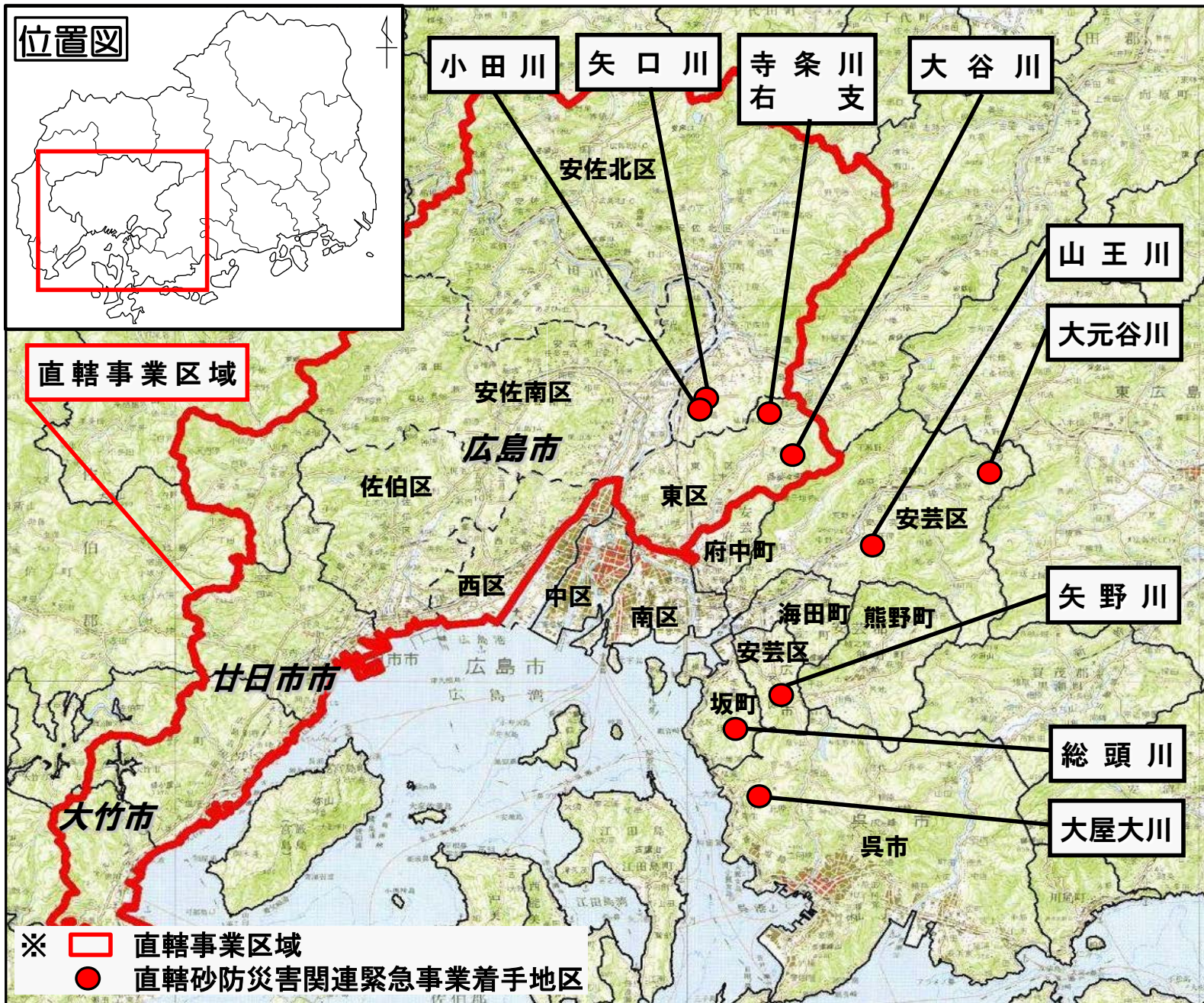
工務第二課長

すえなが 末永 敦（広島西部山系4地区）

安芸南部土砂災害復旧対策出張所

まさき 正木 俊英（安芸南部山系5地区）

# 平成30年7月豪雨 直轄砂防災害関連緊急事業 応急対策位置図



# 小田川(広島市安佐北区口田南3丁目)

応急対策(導流工、流路工、土石流警報装置、強靱ワイヤーネット)が完了

## I-1-9-33 溪流



強靱ワイヤーネット設置状況



土石流警報装置設置状況



市道の仮復旧状況



流路工実施状況



導流工実施状況

準-1-9-6204溪流



強靱ワイヤーネット設置状況



導流工実施状況



土石流警報装置設置状況



流路工実施状況



### II-1-9-279-1溪流、II-1-9-279-2溪流



強靱ワイヤーネット設置状況



強靱ワイヤーネット設置状況

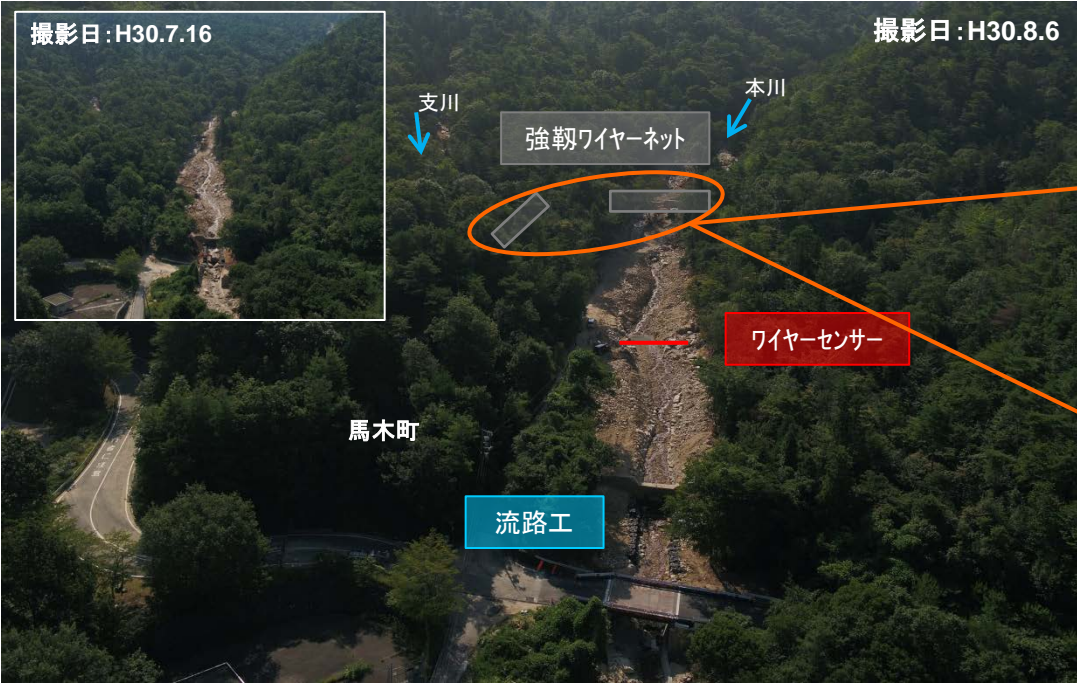


土石流警報装置設置状況

# 大谷川(広島市東区馬木町)

応急対策(流路工、土石流警報装置、強靱ワイヤーネット)が完了

## I-1-9-226-1 溪流



強靱ワイヤーネット設置状況(支川)



強靱ワイヤーネット設置状況(本川)



土石流警報装置設置状況



流路工実施状況  
(堰堤下流の洗掘防止)



堰堤背面の掘削状況  
(流路断面の確保)

寺条川右支(広島市東区福田1丁目) 応急対策(導流工、流路工、土石流警報装置、強靱ワイヤーネット)が完了

I -1-9-486溪流



強靱ワイヤーネット設置状況



流路工(上流側)実施状況



土石流警報装置設置状況

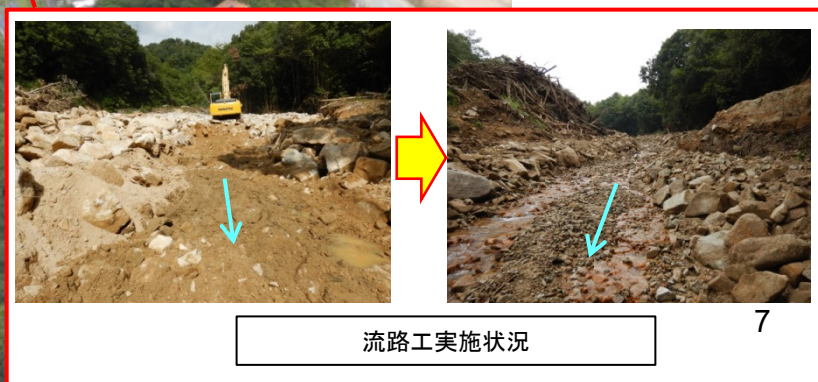
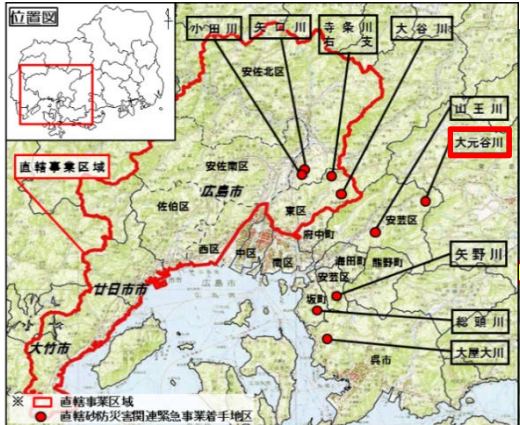


導流工実施状況



流路工(下流側)実施状況

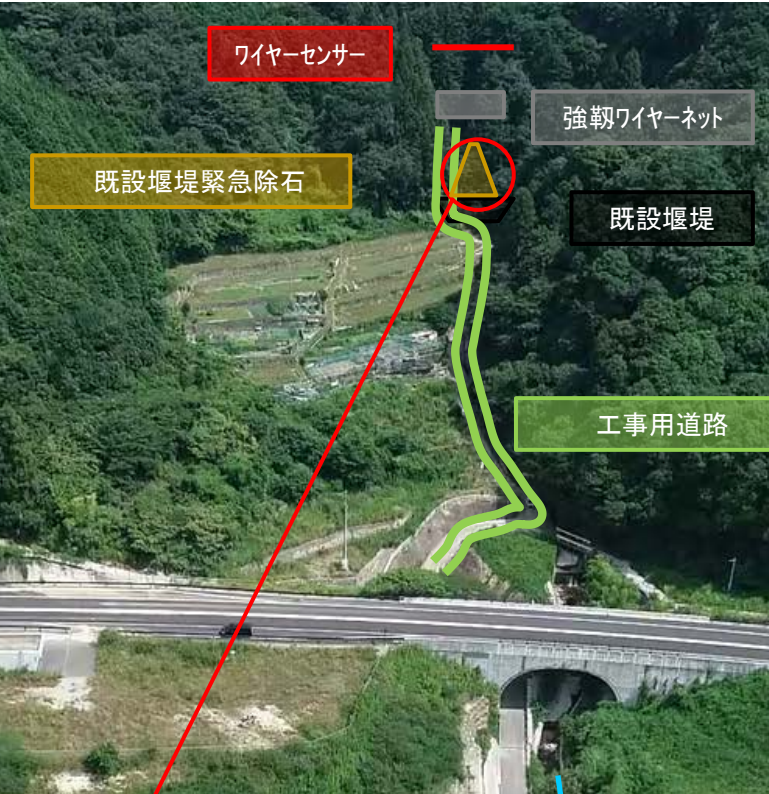
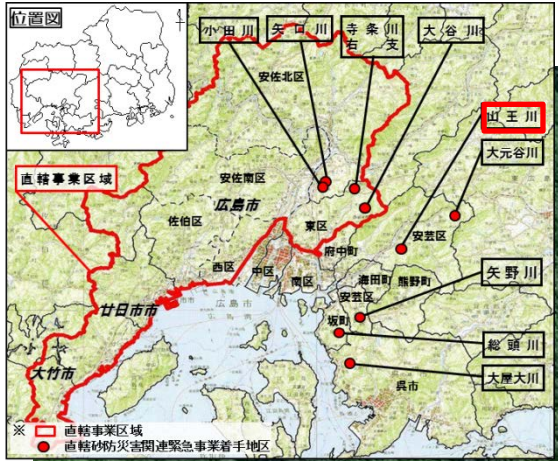
# 大元谷川(広島市安芸区上瀬野) 応急対策(流路工・水制工、工事用道路、流木撤去、ワイヤーセンサー、土石流制御工)が完了





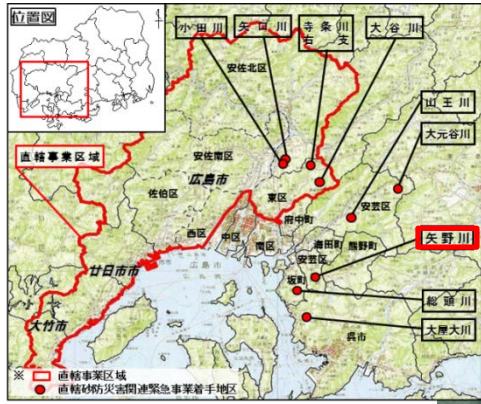
# 山王川(広島市安芸区中野東)

応急対策(既設堰堤除石、工事用道路、ワイヤーセンサー、強靱ワイヤーネット)が完了



# 矢野川(広島市安芸区矢野東7丁目(日広団地))

応急対策(流路工、ワイヤーセンサー、強靱ワイヤーネット)が完了



流路工(断面確保)実施状況



既設堰堤除石状況



ワイヤーセンサー(警報装置)設置状況



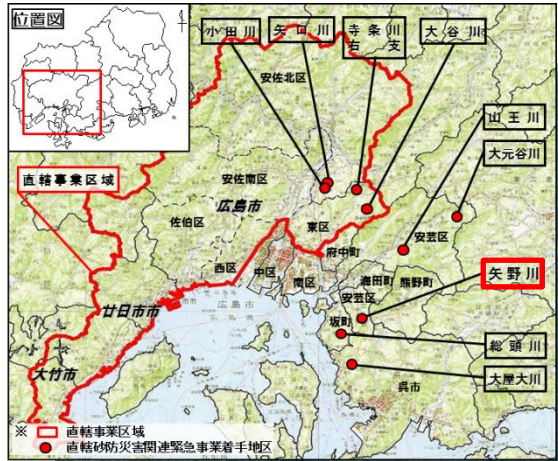
流路工(断面確保)実施状況



強靱ワイヤーネット設置状況

# 矢野川(広島市安芸区矢野東7丁目(梅河ハイツ))

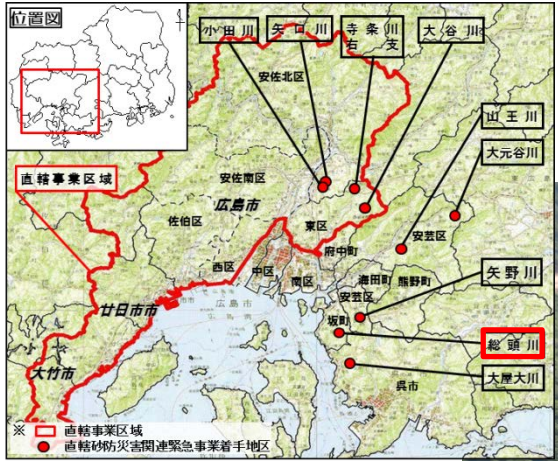
応急対策(流路工、ワイヤーセンサー、強靱ワイヤーネット)が完了



撮影日:H30.7.10

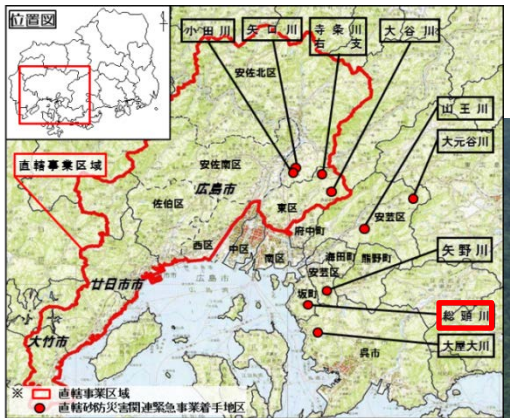
# 総頭川(総頭川・大判川)(安芸郡坂町)

応急対策(導流工、ワイヤーセンサー、  
強靱ワイヤーネット)が完了



# 総頭川(明神川)(安芸郡坂町)

応急対策(流路工、流木撤去、ワイヤーセンサー、強靱ワイヤーネット)が完了



撮影日: H30.7.8

明神川  
I-2-24-6溪流

ワイヤーセンサー

強靱ワイヤーネット



導流工

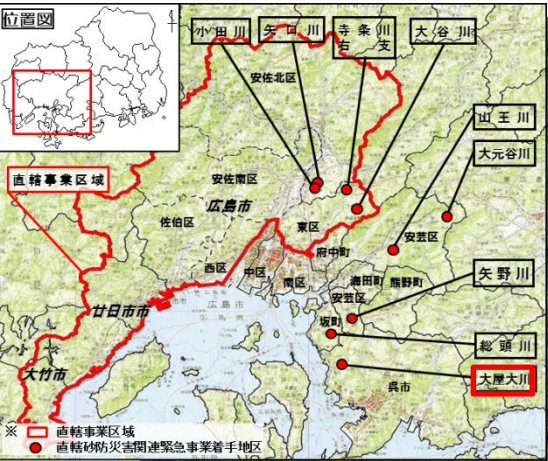
流路工

坂東4丁目



# 大屋大川(背戸の川支川)(呉市天応)

応急対策(導流工・流路工・ワイヤーセンサー、強靱ワイヤーネット)が完了



ワイヤーセンサー



流路工(断面確保)・導流工実施状況

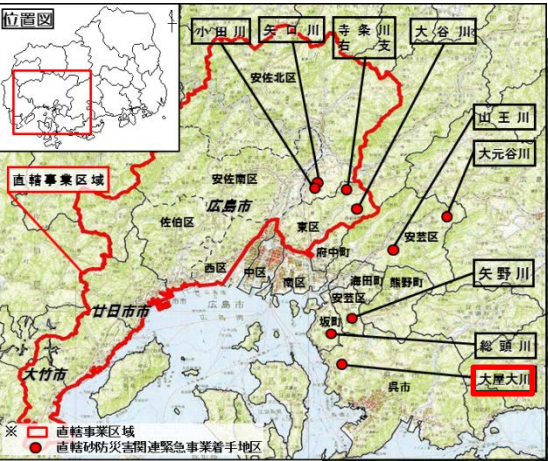


強靱ワイヤーネット設置状況



# 大屋大川(背戸の川支川)(呉市天応)

応急対策(導流工・流路工・ワイヤーセンサー、土石流応急対策工)が完了



導流工実施状況



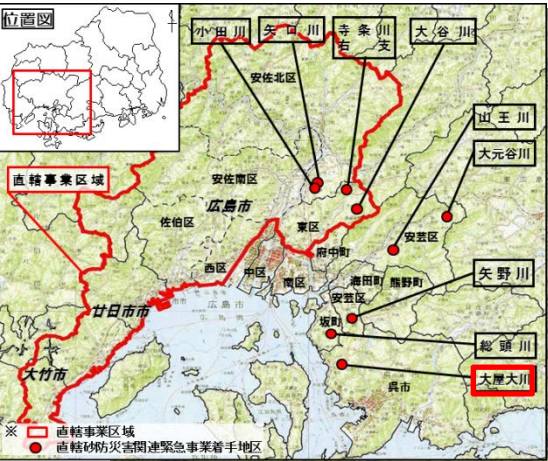
土石流応急対策工設置状況



流路工実施状況

# 大屋大川(大屋大川支川)(呉市天応)

応急対策(導流工・流路工・既設堰堤除石)が完了



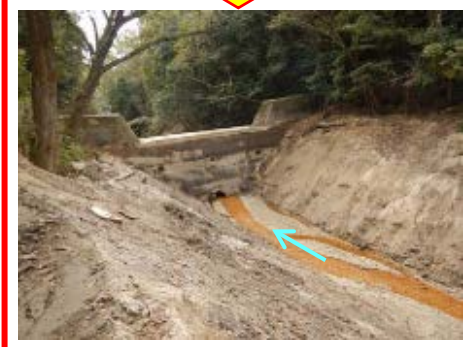
大屋大川支川  
I-3-81-92-1溪流



流路工(断面確保)実施状況



既設堰堤  
除石



既設堰堤の除石状況

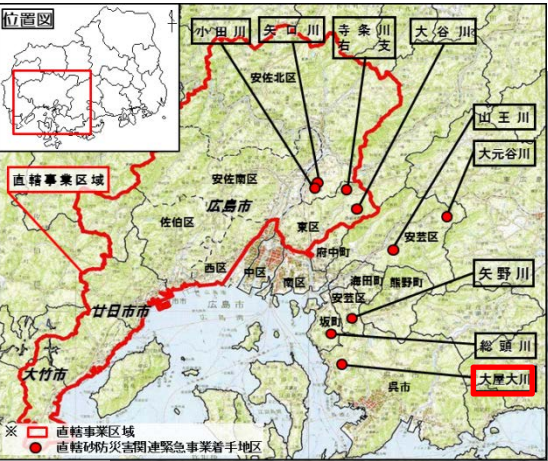


導流工実施状況



# 大屋大川(大屋大川支川)(呉市天応)

応急対策(導流工・流路工)が完了



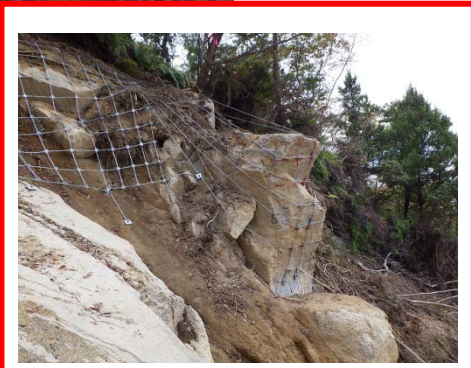
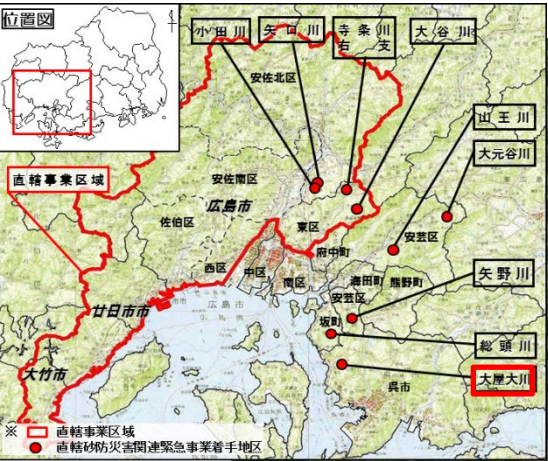
流路工実施状況



導流工実施状況

# 大屋大川(大屋大川支川)(呉市天応)

応急対策(導流工・流路工・落石緩衝対策、巨石対策)が完了



落石防止対策実施状況



流路工・落石緩衝対策実施状況



落石緩衝対策・巨石対策実施状況