

高瀬堰からのお知らせ(第26号)

今年もモクスガニが高瀬堰を遡上しています！(令和3年春調査速報)

- 高瀬堰は例年どおり、左右岸にある魚道に水を流し、舟通しは月に
- 数回、魚類等の遡上に配慮した運用を行っています。
- 令和3年の3月下旬から4月上旬の調査では、たくさんのモクスガニ
- (稚ガニ)が遡上している様子が確認されました。稚ガニは太田川
- で成長し、秋には高瀬堰を下っていきます。



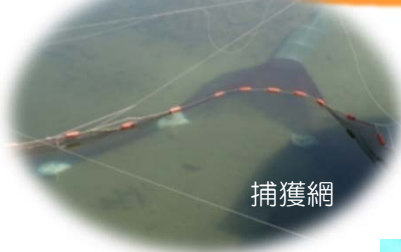
親ガニ

食用として有名な「上海蟹」の同属異種であり、大変美味と言われている。

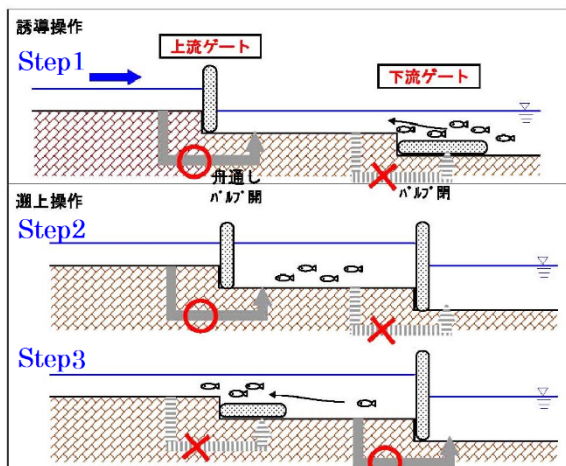
高瀬堰の魚道と舟通し



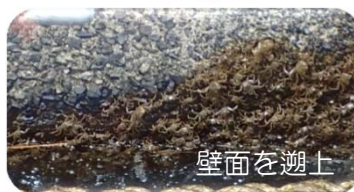
高瀬堰を遡上したモクスガニ



調査実施日・調査場所	捕獲個体数(速報値)
R03.03.22 舟通し	392個体
R03.03.23 左右岸魚道	57個体
R03.04.02 左右岸魚道	73個体



魚類等の遡上に配慮した舟通しの操作方法



捕獲した大量のモクスガニ

モクスガニ
(稚ガニ)