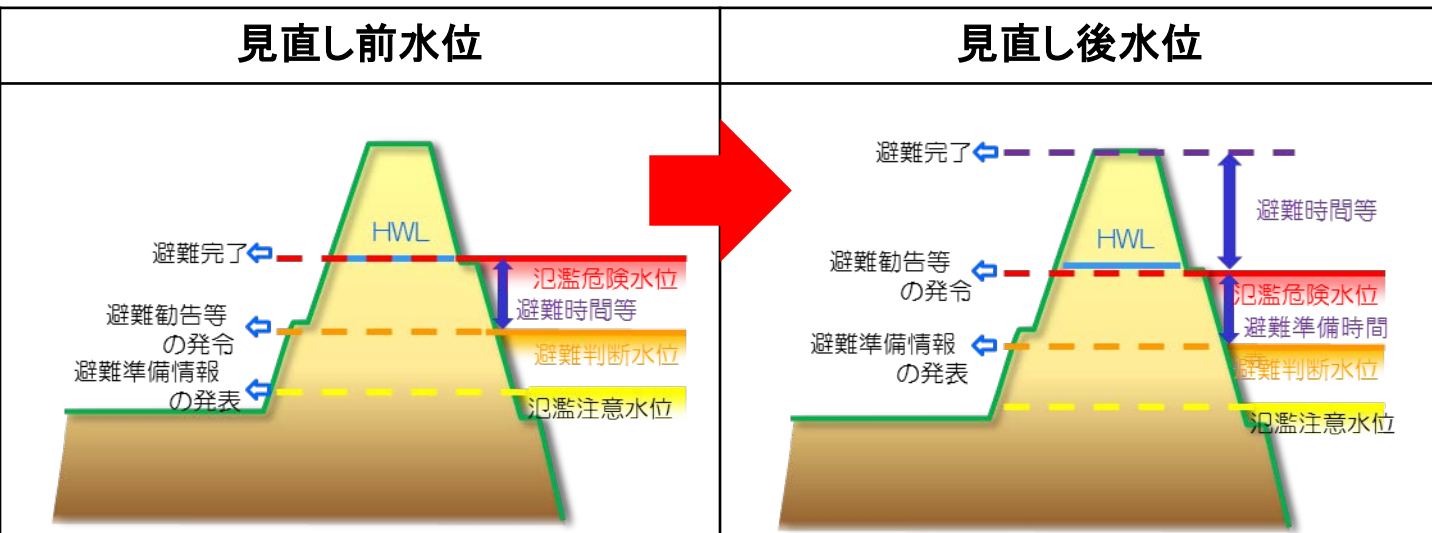


国管理河川の「氾濫危険水位」、「避難判断水位」の見直しについて

- 1 国土交通省では洪水に『市町村が避難勧告の発表の目安にする水位』を変更することになりました。主な変更点は、避難勧告等の発令判断の目安を、「避難判断水位」から「氾濫危険水位」に変更しています。
- 2 これにあわせて、国管理河川の「氾濫危険水位」、「避難判断水位」についても平成27年4月1日より見直しを行っています。
- 3 なお、太田川については平成28年4月1日より見直しを行う予定です。



■住民に求められる行動

レベル	水位など	洪水予報で発表される情報	市町村の対応	住民に求められる行動
5	氾濫の発生	〇〇川 氾濫発生情報 ・氾濫が発生したとき ・氾濫が継続しているとき	逃げ遅れた住民の救助等	住民の避難完了
	堤防天端到達			
4 (危険)	氾濫危険水位	〇〇川 氾濫危険情報 ・氾濫危険水位に到達したとき ・氾濫危険水位以上の状態が継続しているとき	避難勧告等の発令判断の目安	通常の避難行動ができる方は避難を開始
	避難判断水位	〇〇川 氾濫警戒情報 ・氾濫危険水位に達すると見込まれるとき ・避難判断水位に到達し、さらに水位の上昇が見込まれるとき	避難準備情報の発表判断の目安	避難行動に時間を要する方は避難を開始
2 (注意)	氾濫注意水位	〇〇川 氾濫注意情報 ・氾濫注意水位に到達し、さらに水位の上昇が見込まれるとき ・氾濫注意水位以上で、かつ避難判断水位未満の状態が継続しているとき ・避難判断水位に達したが、水位の上昇が見込まれないとき		
1				

中国地方整備局管内一級河川(国管理河川)基準水位見直し一覧表(1/2)

水系名	河川名	洪水予報河川／水位周知河川	観測所名	見直し前水位				見直し後水位	
				氾濫危険水位(m)	避難判断水位(m)	氾濫注意水位(m)	水防団待機水位(m)	氾濫危険水位(m)	避難判断水位(m)
千代川	千代川	洪水予報	行徳	6.70	6.20	4.70	2.60	6.70	5.90
			袋河原	5.70	5.10	3.50	2.00	5.70	4.90
			用瀬	4.00	3.50	3.00	2.00	4.00	3.20
	新袋川	洪水予報	宮ノ下	3.20	3.00	2.70	1.50	3.20	2.80
	袋川	水位周知	湯所外水位	—	2.80	—	—	3.40	2.80
八東川	片山		—	2.40	—	—	3.60	2.40	
天神川	天神川	洪水予報	小田	6.90	5.70	4.50	3.50	6.90	5.70
			竹田橋	5.95	4.70	3.90	2.90	5.95	4.70
	小鴨川	洪水予報	河原町	4.20	3.70	3.20	2.20	4.20	3.70
	国府川	洪水予報	福光	3.60	3.30	2.50	1.80	3.60	3.30
	三徳川	水位周知	三朝	—	4.20	—	—	5.00	4.20
日野川	日野川	洪水予報	車尾	5.10	4.20	2.60	1.60	5.50	4.60
			溝口	3.80	3.40	2.60	2.00	3.80	3.40
	法勝寺川	洪水予報	福市	4.00	3.80	3.70	2.70	3.30	2.70
斐伊川	斐伊川	洪水予報	木次	5.00	4.20	3.50	2.50	4.80	4.20
			新伊萱	5.20	4.30	3.40	2.50	5.00	4.30
			上島	6.30	5.10	4.00	2.90	6.30	5.70
			大津	3.40	2.90	2.50	1.60	3.20	2.90
			灘分	4.60	4.20	2.80	2.00	4.60	4.40
	神戸川	洪水予報	馬木	7.00	5.60	3.50	3.00	7.00	6.30
			古志橋	5.50	4.80	3.10	1.60	5.40	5.00
	大橋川	水位周知	松江	1.40	1.40	1.20	0.80	1.40	1.40
中海	水位周知	中海湖心	0.90	0.90	0.90	0.70	0.90	0.90	
江の川	江の川下流	洪水予報	川平	9.80	9.40	8.40	6.30	9.70	9.20
			谷住郷	10.20	8.20	7.70	5.60	9.20	8.60
			川本	9.40	7.00	6.00	5.00	8.60	8.00
			都賀	8.10	6.70	5.40	4.40	7.50	7.00
			大津	9.70	9.00	5.20	4.20	9.00	8.10
	江の川上流	洪水予報	尾関山	9.50	8.90	8.00	6.00	9.50	8.90
			粟屋	6.50	6.10	5.60	4.50	6.50	6.10
			吉田	6.50	6.50	5.90	4.60	6.50	5.90
	神野瀬川	洪水予報	神野瀬川	5.50	5.10	4.50	3.50	5.50	5.10
	馬洗川	洪水予報	南畑敷	6.00	5.60	4.40	3.50	6.00	5.60
西城川	洪水予報	三次	6.50	6.10	4.00	3.00	5.90	5.60	

中国地方整備局管内一級河川(国管理河川)基準水位見直し一覧表(2/2)

水系名	河川名	洪水予報河川／水位周知河川	観測所名	見直し前水位				見直し後水位	
				氾濫危険水位(m)	避難判断水位(m)	氾濫注意水位(m)	水防団待機水位(m)	氾濫危険水位(m)	避難判断水位(m)
高津川	高津川	洪水予報	高角	5.20	4.40	3.10	1.90	4.60	4.20
			神田	5.70	5.00	3.30	2.00	6.40	5.90
	匹見川	洪水予報	横田	4.20	4.00	3.60	2.60	4.20	3.70
	高津川派川	水位周知	高角	5.20	4.40	3.10	1.90	4.60	4.20
	白上川	水位周知	内田	5.70	3.90	—	—	5.30	4.40
吉井川	吉井川	洪水予報	御休	8.20	7.70	5.80	4.80	8.20	7.70
			津瀬	9.60	8.50	6.40	5.00	9.60	8.50
	金剛川	洪水予報	尺所	3.40	3.10	3.00	2.00	3.40	3.10
旭川	旭川	洪水予報	下牧	8.40	7.60	6.70	4.30	8.40	7.60
			三野	7.60	7.10	6.80	5.20	7.60	7.10
			相生橋	5.20	4.70	4.30	2.20	5.20	4.70
	百間川	洪水予報	原尾島橋	6.60	5.20	4.60	4.10	6.80	6.10
高梁川	高梁川	洪水予報	日羽	11.00	10.30	8.90	7.70	11.00	10.30
			酒津	12.00	11.60	8.70	7.40	12.00	11.60
	小田川	洪水予報	矢掛	4.50	4.20	4.00	3.00	4.50	4.20
芦田川	芦田川	洪水予報	山手	5.30	4.90	3.72	2.72	5.60	5.00
			府中	3.70	3.50	2.50	1.50	3.90	3.60
			矢野原	5.60	5.30	4.00	3.00	4.60	4.00
	高屋川	洪水予報	御幸	5.60	5.40	4.50	3.50	5.80	5.40
太田川	太田川下流	洪水予報	祇園大橋	6.90	6.40	4.30	2.90	—	—
			矢口第一	8.30	7.00	5.00	3.40	—	—
			中野	6.80	6.10	5.50	4.30	—	—
	太田川上流	洪水予報	飯室	6.40	5.30	3.80	2.50	—	—
			加計	3.90	2.60	2.00	0.00	—	—
			土居	5.10	4.80	4.00	3.10	—	—
	三篠川	洪水予報	中深川	3.80	3.50	3.10	2.00	—	—
	根谷川	洪水予報	新川橋	2.50	2.20	2.10	1.10	—	—
	天満川 旧太田川 元安川	水位周知	三篠橋	3.30	3.00	3.00	2.50	—	—
			江波	2.70	2.70	2.50	2.00	—	—
古川	水位周知	古川	5.90	4.20	—	—	—	—	
小瀬川	小瀬川	洪水予報	両国橋	4.90	4.40	3.90	2.80	4.90	4.40
		洪水予報	小川津	5.10	4.60	4.00	2.60	6.20	5.70
佐波川	佐波川	洪水予報	新橋	4.60	4.20	3.40	2.70	4.60	4.20
		洪水予報	漆尾	4.00	3.60	3.40	2.30	4.00	3.60
		洪水予報	堀	4.30	3.90	3.00	2.00	4.30	3.90