

お知らせ

記者発表資料
配布日時

平成21年7月27日
18:00(第10報)

同時発表先：広島合同庁舎記者クラブ
広島県政記者クラブ
中国地方建設記者クラブ

TEC-FORCE 隊員による現地調査状況をお知らせします。

1. 『平成21年7月中国・九州北部豪雨』における山口県内の災害に対し、TEC-FORCE 隊員による土砂災害危険箇所等の調査状況をお知らせします。【資料-1】
2. 山口県からの要請に基づき、土砂災害に対する専門家を追加派遣しました。【資料-2】
3. 7月26日(日) 16時00分から山陽自動車道『防府西インターチェンジ』～中国自動車道『山口インターチェンジ』間の無料通行措置が実施されています。【資料-3】

※詳細は別紙のとおりです。

※中国地方整備局ホームページにおいて、防災情報を発信しています。

<http://www.cgr.mlit.go.jp>

<問い合わせ先> 中国地方整備局 082-221-9231 (代表)

【TEC-FORCE 隊員派遣について】

・企画部 防災対策官 かたやま 方山 082-511-6098 (直通)

【土砂災害専門家派遣について】

・河川部 河川計画課長 なかすか 中須賀 082-511-6231 (直通)

【道路の規制状況について】

・道路部 地域道路課長 たかはし 高橋 082-511-6311 (直通)

【広報担当窓口】

広報広聴対策官 やすだ 安田
環境調整官 しおかた 塩形

山口県支援状況(TEC-FORCE配置状況)

7月27日(月) 16:00現在

【資料-1】



点検結果分析整理



真尾地区調査状況



下右田地区調査状況



下右田地区調査状況

山口県豪雨災害における中国地方整備局の対応状況について

□ TEC-FORCE隊員の派遣

■ 緊急災害対策派遣隊員(TEC-FORCE隊員)の派遣 (7月24日～)

- ▶ 山口県及び防府市の要請を受け、災害対策に対する技術支援を目的として、**中国地整から39名のTEC-FORCE隊員を派遣**。
- ▶ さらに他地整に応援を要請し、**中部地整(2名)、近畿地整(7名)、四国地整(6名)の隊員が派遣(25日)**。
- ▶ これに伴い、災害対策本部を警戒体制にするとともに、『支援連絡室』を設置。



7/26 TEC-FORCE 隊員調査状況

■ 災害対策用機械の派遣 (7月21日～)

- ▶ 夜間の災害復旧作業を支援するため、山口河川国道事務所の照明車(2台)の他、中国技術事務所からも2台を派遣。
- ▶ 降雨による溜め池等の排水対策として、山口河川国道事務所の排水ポンプ車(1台)の他、中国技術事務所の排水ポンプ車3台を派遣。

■ 災害緊急調査の実施 (7月22日)

- ▶ 被災状況の調査のため緊急災害対策派遣隊員(TEC-FORCE隊員)を派遣。(本省河川局防災課、中国地方整備局山口河川国道事務所)



7/22 NHKニュース(昼)

□ これまでの主な対応状況(7月21日～)

■ リエゾンの派遣 (7月21日～24日)

- ▶ 災害情報の収集並びに災害支援に関する連絡調整を目的として、山口県土木建築部へ山口河川国道事務所の職員を、リエゾン(現地情報連絡員)として派遣。

■ 災害対策用ヘリコプターによる現地調査 (7月21日～)

- ▶ 国土交通省保有災害対策用ヘリコプターによる調査を、7月21日(はるかぜ号)、7月22日、23日、25日(愛らんど号)により実施。

■ 土砂災害の専門家派遣 (7月22日～23日、24日～)

- ▶ 山口県防府市の土砂災害に関し、被災状況の調査、並びに今後の応急対策等の技術的助言を行うため、土砂災害の専門家を現地に派遣。24日からは山口県からの要請を受け専門家を派遣中。

■ 政府調査団による調査 (7月22日)

- ▶ 内閣府防災担当大臣を団長に内閣府大臣官房審議官ほか各省庁課長等を合わせて22名が、山口県に現地入り。

国土交通省からの支援状況

○ リエゾン派遣

7月21日(火) 14:56 ~ 7月24日(金) 22:30 まで

- ・ 山口県土木建築部に山口河川国道事務所職員2名を派遣(23日以降は1名)

○ 本省緊急調査団(TEC-FORCE)の派遣(本省、中国地整より4名)

7月22日(水)

本省河川局防災課：上原災害査定官、児玉係長

中国地整山口河川国道：田辺副所長、松本副所長

○ 土砂災害の専門家派遣

警戒避難体制強化に係る技術的助言

7月22日(水)~23日(木)

国総研：小山内室長、桂研究員

土 研：内田主任研究員

7月24日(金)~

土 研：田村上席研究員

山越主任研究員

清水研究官

7月27日(月)~

国総研：西研究員、桂研究員

土 研：武澤研究員

○ 災害対策用ヘリコプターによる被災状況調査

7月21日(火) 17:15~18:20

- ・ はるかぜ号により、国道262号→佐波川→厚東川上空を調査

7月22日(水) 16:30~18:30

- ・ 愛らんど号により、厚東川→国道262号→佐波川→国道188号上空を調査
- ・ はるかぜ号は13:30に福岡空港へ帰還

7月23日(木) 11:20~12:20

- ・ 土砂災害の専門家による上空調査

7月23日(木) 16:30~18:00

- ・ 愛らんど号により、国道262号 ~ 佐波川上空を調査

7月25日(土) 13:30~15:10

- ・ 愛らんど号により、国道262号 ~ 佐波川上空を調査

○ 災害対策用機械による支援

照明車	1台	防府市ライフケア高砂	(7月21日(火))
"	2台	防府市待機	(7月21日(火)~7月22日(水))
"	1台	防府市玉泉池	(7月24日(金))
"	1台	防府市待機	(7月24日(金)~)
"	1台	宇部市三段池	(7月26日(日)~7月27日(月))
排水ポンプ車	2台	防府市待機	(7月24日(金)~)
"	1台	宇部市三段池	(7月26日(日)~7月27日(月))

○ TEC-FORCE 隊員による支援 (中国地整から39名) (他地整から15名)

山口県への支援

【現地支援班】・・・総勢3名

中国地整隊員：2名・・・7月24日~

"：1名・・・7月25日~

【被災状況調査支援班(河川、道路の調査)】・・・総勢20名

中国地整隊員：4名・・・7月24日~

"：8名・・・7月25日~

"：8名・・・7月26日~

【橋梁関係技術指導班】・・・総勢2名

中国地整隊員：2名・・・7月25日~

【砂防支援班】・・・総勢23名

中国地整隊員：4名・・・7月24日~

"：4名・・・7月25日~

中部地整隊員：2名・・・7月25日~

近畿地整隊員：7名・・・7月25日~

四国地整隊員：6名・・・7月25日~

※このほか、山口県から依頼された砂防ボランティアも活動している。

防府市への支援

【先遣班 → 現地支援班】・・・総勢6名

中国地整隊員：6名・・・7月24日~

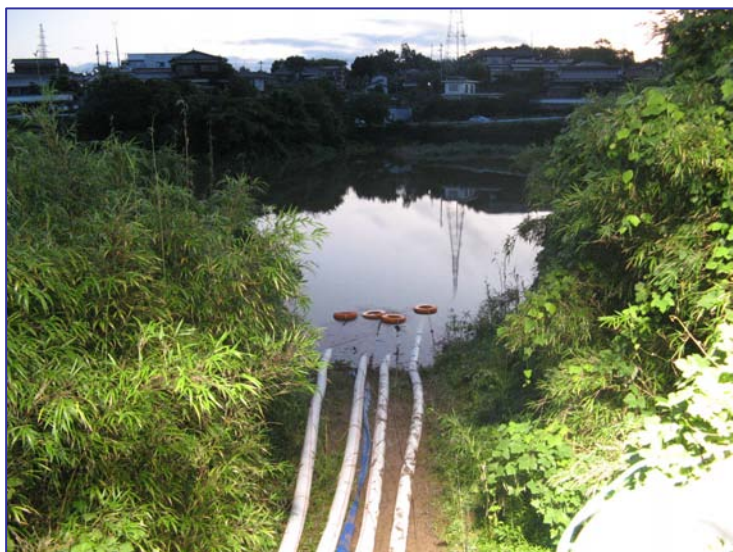
三段池(宇部市内)のポンプ車・照明車の支援状況(7月26日~27日)



▲ 排水ポンプ車設営状況(7/26)



▲ 排水ポンプ車と照明車(7/27)



▲ 三段池の取水(呑口)状況



▲ ポンプ排水状況

7月27日(月) 15:00現在

○道路の規制状況

●高速道路の状況

7月26日(日) 16時00分から山陽自動車道『防府西インターチェンジ』～中国自動車道『山口インターチェンジ』間の無料通行措置が実施されています。

●国が管理する道路の全面通行止めの状況

現在、全面通行止めの箇所はありません。

●県及び政令市が管理する道路の全面通行止めの状況

(7月26日 18:00現在)

・ 県及び政令市が管理する国道	9箇所		
・ 主要地方道及び県道	80箇所	合計	89箇所

■道路関係交通規制状況(詳細)

●高速道路の状況

7月26日(日) 16時00分から山陽自動車道『防府西インターチェンジ』～中国自動車道『山口インターチェンジ』の無料通行措置が実施されています。

○開始日時：平成21年7月26日(日曜) 16時00分～

対象車両は、山陽自動車道『防府西インターチェンジ(IC)』から入り、『山口ジャンクション(JCT)』経由で中国自動車道『山口IC』で出る車両又は中国自動車道『山口IC』から入り、『山口JCT』経由で山陽自動車道「防府西IC」で出る全ての車両。

※なお、この措置は、災害による通行止めとなっている一般国道262号の迂回車両への対応としてNEXCO西日本中国支社において実施されているものです。この区間以外を通行される車両は対象となりません。

●国が管理する道路の状況

1. 直轄管理区間の被災状況

- ・ 20日～21日及び24日～25日の豪雨により直轄管理区間において12箇所が被災。
- ・ 事前通行規制区間3箇所を含め、8箇所ですべて全面通行止め
- ・ 27日10:00現在、片側交互通行2箇所と車線規制（1／2）

2. 今後の見込み

被災箇所の本復旧作業に向けて、現地詳細調査、施工方法検討中
10月迄に復旧見込み

参考：被災箇所一覧

- ①国道191号 山口県長門市三隅上地内 （片交継続中）
- ②国道9号 島根県益田市木部町地内 （片交継続中）
- ③国道9号 山口県下関市壇ノ浦～長府外浦地内 （上り線車線規制）

県及び政令市が管理する道路の全面通行止めの状況

●全面通行止め件数

H21.7.26 18:00現在

県名 及び 政令市名	指定区間外の 国道	主要地方道 及び 県道	合 計
鳥 取 県	0	1	1
島 根 県	0	7	7
岡 山 県	0	5	5
広 島 県	4	22	26
山 口 県	5	45	50
広 島 市	0	0	0
岡 山 市	0	0	0
合 計	9	80	89

※通行止めに関する詳細は、各県・政令市にお問い合わせ下さい。