

平成25年7月28日豪雨による中国地整管内の主な被災箇所(直轄国道) 一般国道191号 萩市須佐地内

- 当初、国道191号須佐地内L=16km、全面通行止め(17箇所被災)
- 翌29日未明には、啓開作業により、通行止めL=5kmに短縮(11箇所被災。但し、作業車・地元車通行可)
- 30日8時、応急復旧作業に着手し作業中



131k800~132k040
大刈トンネル内冠水
28日11時40分 上下通行止め
→28日21時 啓開 作業車通行可



132k040(上下)
土砂流出
28日11時40分 上下通行止め
→28日21時 啓開 作業車通行可



132k380(下)
民家裏山崩落
28日11時40分 下り線通行止め
→28日21時 啓開 作業車通行可



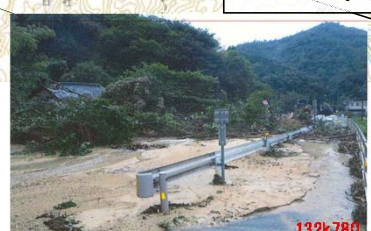
133k900(上下)
下り線法面崩落 50m×20~30m(H)
上下線に崩土有り
28日11時40分 上下通行止め
→29日17時 啓開 作業車通行可



132k480
土砂流出
28日11時40分 上り線通行止め
→28日21時 啓開 作業車通行可



132k600(上下)
崩土・倒木L=60m
28日11時40分 上下線通行止め
→28日21時 啓開 作業車通行可



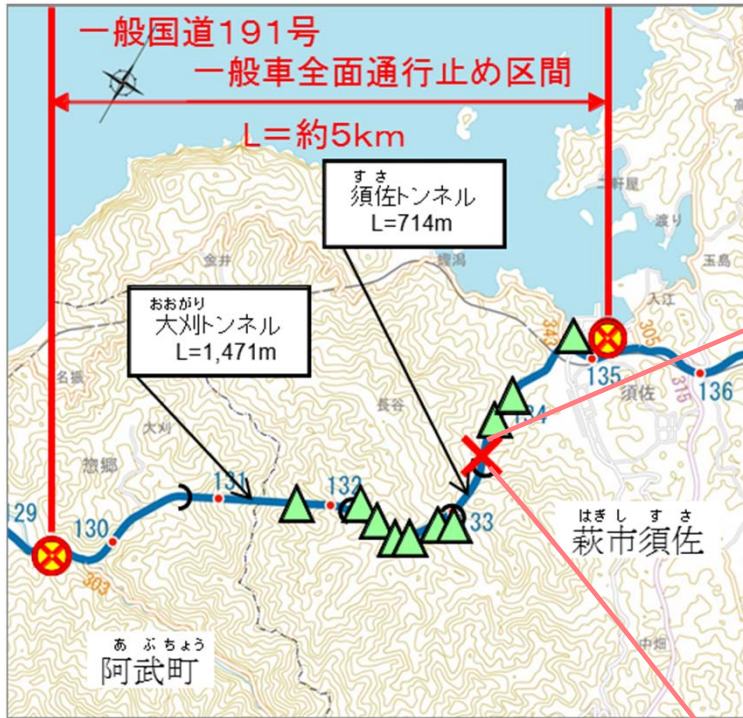
132k780(上下)
崩土・倒木L=60m
28日11時40分 上下線通行止め
→28日21時 啓開 作業車通行可



133k800(上下)
道路崩落(上り2車線)L=48m SL=20m
28日11時40分 上下通行止め
→解放時期未定

平成25年7月28日豪雨による中国地整管内の主な被災箇所(直轄国道) 一般国道191号 萩市須佐地内

- 7月28日11時40分、道路崩落(L=48m、法長20m)により通行止め
- 崩落部を避けた迂回路により応急復旧を実施。7月30日8時、復旧作業着手
- 概ね1週間程度で片側通行により応急復旧予定



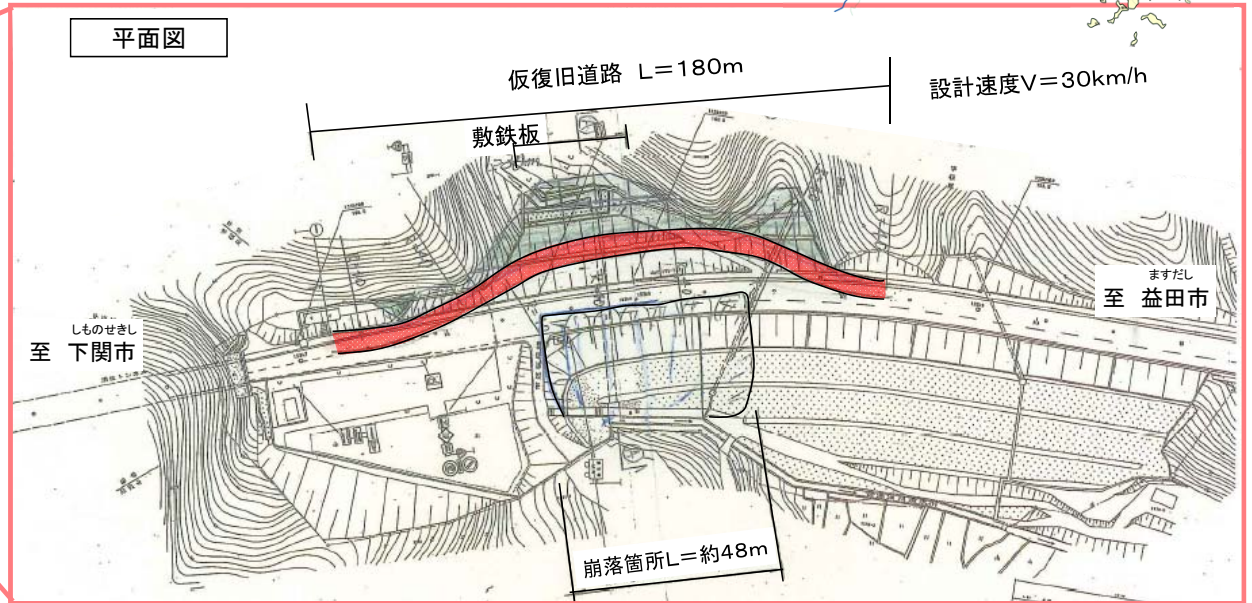
応急復旧

※山側に応急の迂回路を設置

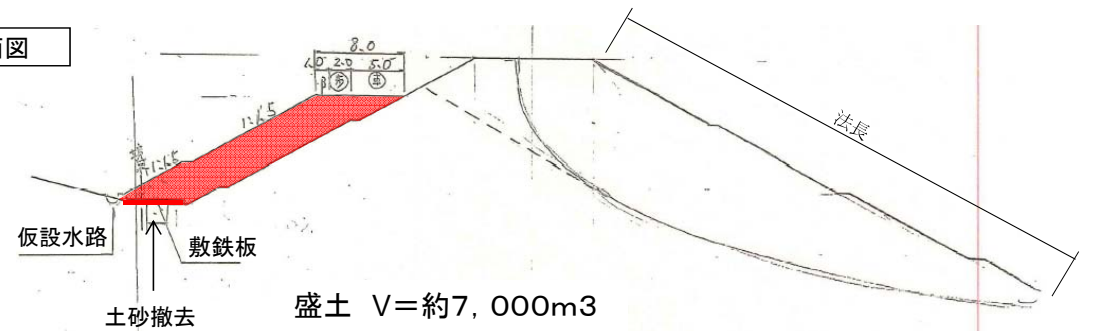
- 30日の作業
 - ・伐採作業
- 31日の作業
 - ・伐採作業
 - ・迂回路北側法尻部の側溝土砂撤去



平面図



断面図



写真



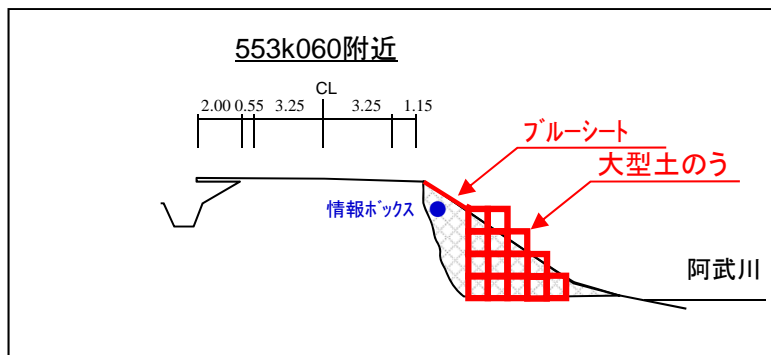
- 7月29日12時、河川洗掘により路肩崩落、通行止め
- 同日13時30分、片側交互通行に移行
- 7月31日5時30分、路肩崩落部土のう設置完了、同日午前ブルーシートを設置し擦り付け区間の土のう設置の準備



阿武川

553k070~090(上)
路肩崩落 L=約20m, H=5.5m
上り線通行止め
7/29 12:00 路肩崩落による通行止め
13:30 片側交互通行
17:20 応急復旧着手
20:30 大型土のう設置着手 → 完了未定

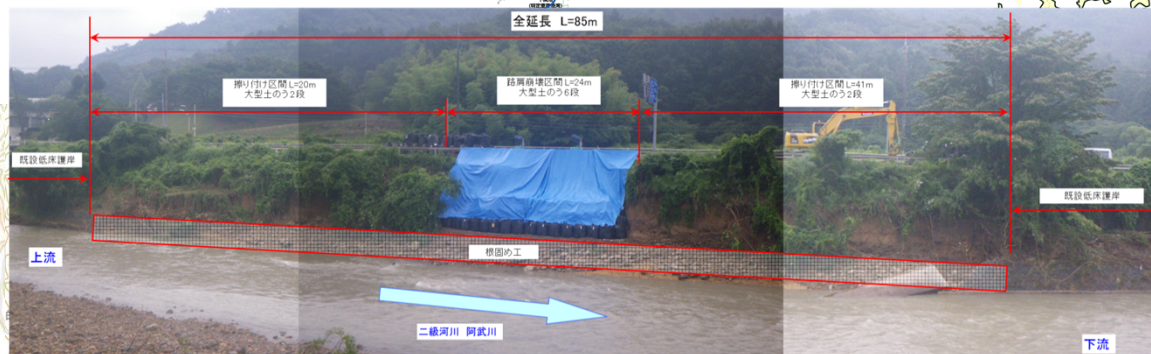
断面図(復旧作業中)



位置図



応急復旧案 (7/30撮影)



7/31 5時30分崩落部土のう設置完了

