

平成25年7月28日豪雨による中国地整管内の主な被災箇所(直轄国道) 一般国道191号 萩市須佐地区

- 当初、国道191号須佐地区L=16km、全面通行止め(17箇所被災)
- 翌29日未明には、啓開作業により、通行止めL=5kmに短縮(11箇所被災。但し、作業車・地元車通行可)
- 30日8時、応急復旧作業に着手
- 現在、法面崩落箇所を除く区間について、2車線確保完了

8月4日9時現在



- 7月28日11時40分、道路崩落(L=48m、法長20m)により通行止め
- 崩落部を避けた迂回路により応急復旧を実施。7月30日8時、復旧作業着手
- 概ね1週間程度で片側交互通行により応急復旧予定

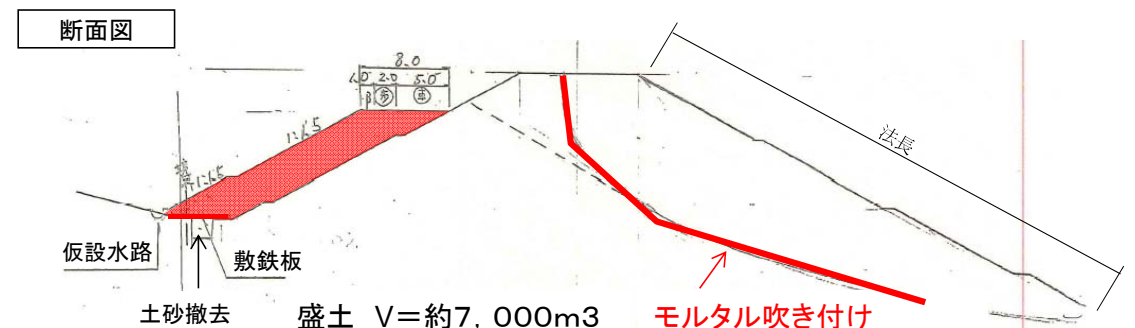
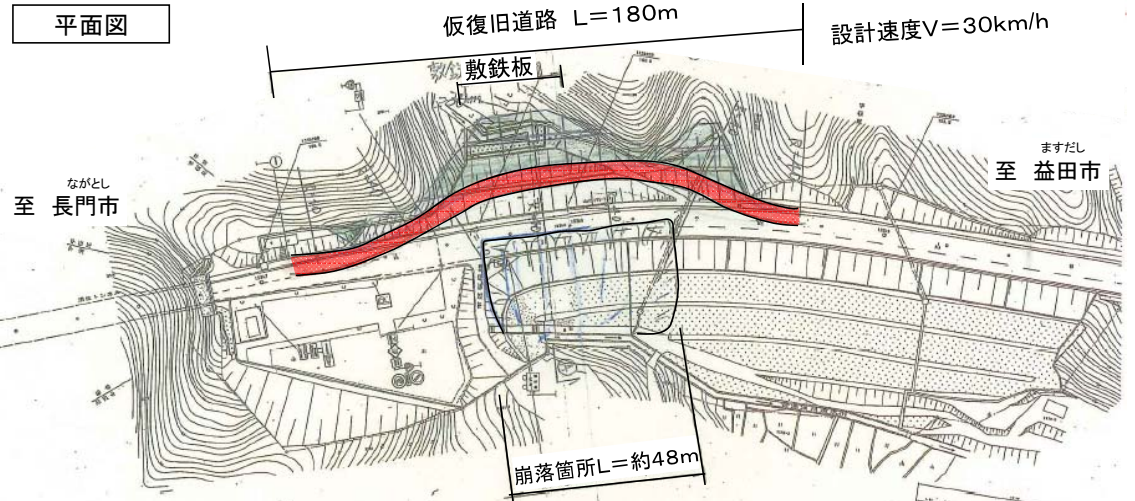
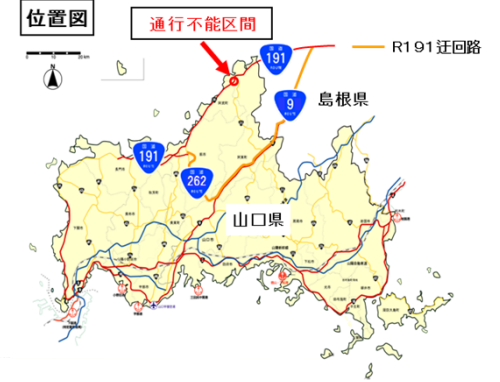
8月4日9時現在



応急復旧

※山側に応急の迂回路を設置

- 31日の作業
- ・伐採作業
 - ・迂回路北側法尻部の側溝土砂撤去
 - ・崩落箇所下流側(浄化センター側)からの進入路検討着手
- 8月1日の作業
- ・迂回路の法尻部に土のう設置、崩落部のモルタル吹き付け準備
- 8月2日の作業
- ・迂回路の盛土工事、崩落部のモルタル吹き付け
- 8月3日の作業
- ・迂回路の盛土工事、崩落部のモルタル吹き付け、舗装工事



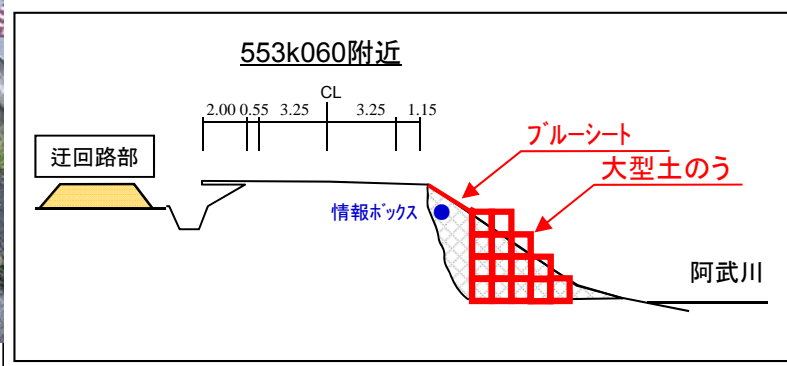
○7月29日12時、河川洗掘により路肩崩落、上り線通行止め → 同日13時30分、片側交互通行に移行
○7月31日 路肩崩壊部の大型土のう及びブルーシート設置完了
○8月2日 2車線確保のための迂回路工事着手 8月4日9時現在



阿武川

553k070~090(上)
路肩崩落 L=約20m, H=5.5m
上り線通行止め
7/29 12:00 路肩崩落による通行止め
13:30 片側交互通行
17:20 応急復旧着手
20:30 大型土のう設置着手

断面図(復旧作業中)



位置図



片側交互通行
被災延長 L=約20m

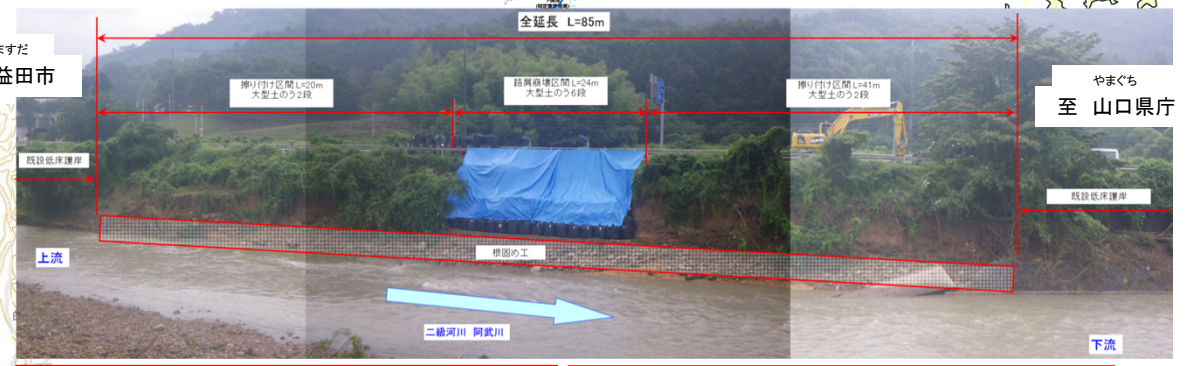


やまぐちし あとうじふくしも
山口市 阿東 地福下 (553k070~090付近)
片側交互通行

やまぐちしあとうじふくしも
山口市阿東地福下

交通量 6,800台/日

応急復旧案 (7/30撮影)



まずだ
至 益田市

全延長 L=85m

やまぐち
至 山口県庁

7/31 崩落部土のう及びブルーシート設置完了

平成25年8月3日 15:00撮影 迂回路工事



まずだ
至 益田市