

一般国道9号 山口市阿東地福下地内

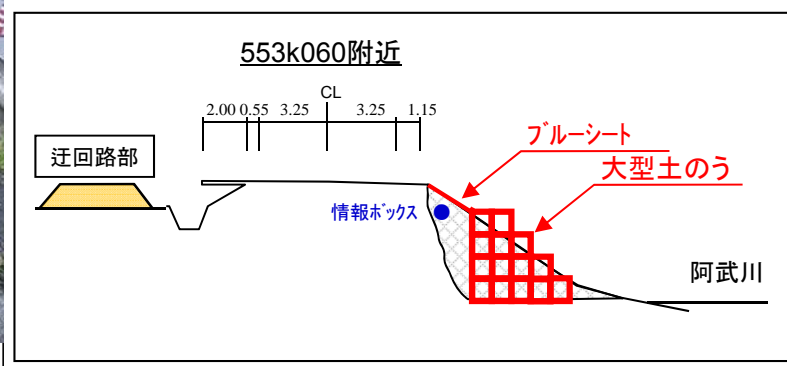
○7月29日12時、河川洗掘により路肩崩落、上り線通行止め → 同日13時30分、片側交互通行に移行
○7月31日 路肩崩壊部の大型土のう及びブルーシート設置完了
○8月6日 2車線確保のための迂回路工事施工中 8月6日6時現在



阿武川

553k070~090(上)
路肩崩落 L=約20m, H=5.5m
上り線通行止め
7/29 12:00 路肩崩落による通行止め
13:30 片側交互通行
17:20 応急復旧着手
20:30 大型土のう設置着手

断面図(復旧作業中)



位置図



片側交互通行
被災延長 L=約20m

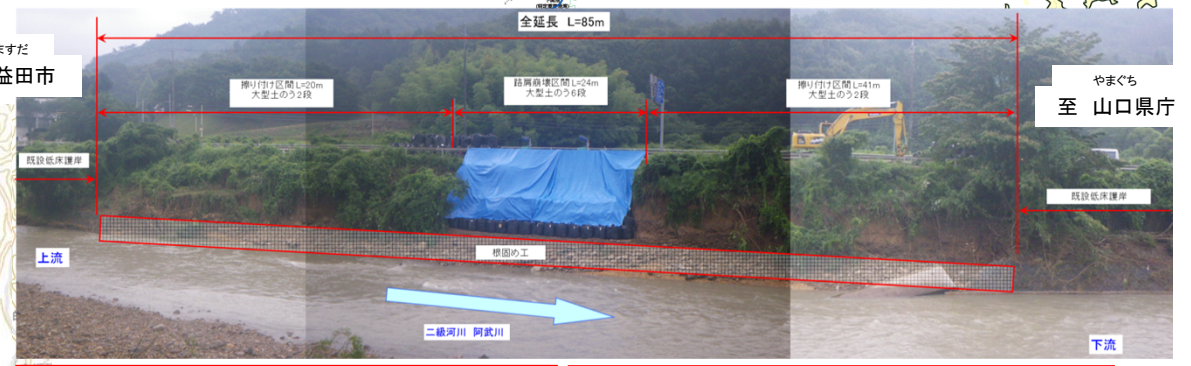


やまぐちし あとう じふくしも
山口市 阿東 地福下 (553k070~090付近)
片側交互通行

やまぐちしあとうじふくしも
山口市阿東地福下

交通量 6,800台/日

応急復旧案 (7/30撮影)



まずだ
至 益田市

やまぐち
至 山口県庁

7/31 崩落部土のう及びブルーシート設置完了

平成25年8月5日 15:00撮影 迂回路工事施工中



至 山口県庁