

平成25年7月28日豪雨による中国地整管内の主な被災箇所(直轄国道) 一般国道191号 萩市須佐地区

○7月28日、国道191号須佐地区L=16km、全面通行止め(17箇所被災)
 ○7月29日未明には、啓開作業により、通行止めL=5kmに短縮(11箇所被災)
 ○8月5日午前6時に、全区間で通行止め解除(ただし須佐トンネル付近約1km区間は片側交互通行)
 8月5日6時現在



131k800~132k040 大刈トンネル内冠水 7月28日11時40分 上下通行止め →8月5日6時 規制解除	132k040(上下) 土砂流出 28日11時40分 上下通行止め →8月5日6時 規制解除	132k380(下) 民家裏山崩落 28日11時40分 下り線通行止め →8月5日6時 規制解除	133k900(上下) 下り線法面崩落 50m×20~30m(H) 上下線に崩土有り 28日11時40分 上下通行止め →8月5日6時 規制解除
--	---	---	--



あぶちよう うだ はぎしたまがわ
阿武町宇田 ~ 萩市田万川地内

8月5日6時 通行止めを解除

片側交互通行

おおかり 大刈トンネル L=1,471m

すさ 須佐トンネル L=714m

はぎしすき 萩市須佐

あぶちよう 阿武

はぎしたまがわ 萩市田万川

ますだし 至 益田市

ながとし 至 長門市

132k480
土砂流出
28日11時40分 上り線通行止め
→8月5日6時 規制解除

132k600(上下)
崩土・倒木L=60m
28日11時40分 上下線通行止め
→8月5日6時 規制解除

132k380(下)
民家裏山崩落
28日11時40分 下り線通行止め
→8月5日6時 規制解除

136k240(上下)
法面崩壊・倒木
28日11時40分 通行止め
→29日0時45分 啓開 規制解除

141k900(上下)
路面冠水
28日11時40分 通行止め
→28日21時 規制解除

140k900(上下)
路面冠水
28日11時40分 通行止め
→28日21時 規制解除

142k800(上下)
路面冠水
28日11時40分 通行止め
→28日21時 規制解除

132k480
土砂流出
28日11時40分 上り線通行止め
→8月5日6時 規制解除

132k600(上下)
崩土・倒木L=60m
28日11時40分 上下線通行止め
→8月5日6時 規制解除

132k780(上下)
崩土・倒木L=60m
28日11時40分 上下線通行止め
→8月5日6時 規制解除

133k800(上下)
道路崩落(上り2車線)L=48m SL=20m
28日11時40分 上下通行止め
→8月5日6時 規制解除(片側交互通行)

132k480
土砂流出
28日11時40分 上り線通行止め
→8月5日6時 規制解除

132k600(上下)
崩土・倒木L=60m
28日11時40分 上下線通行止め
→8月5日6時 規制解除

132k780(上下)
崩土・倒木L=60m
28日11時40分 上下線通行止め
→8月5日6時 規制解除

132k380(下)
民家裏山崩落
28日11時40分 下り線通行止め
→8月5日6時 規制解除

136k240(上下)
法面崩壊・倒木
28日11時40分 通行止め
→29日0時45分 啓開 規制解除

141k900(上下)
路面冠水
28日11時40分 通行止め
→28日21時 規制解除

140k900(上下)
路面冠水
28日11時40分 通行止め
→28日21時 規制解除

142k800(上下)
路面冠水
28日11時40分 通行止め
→28日21時 規制解除

132k480
土砂流出
28日11時40分 上り線通行止め
→8月5日6時 規制解除

132k600(上下)
崩土・倒木L=60m
28日11時40分 上下線通行止め
→8月5日6時 規制解除

132k780(上下)
崩土・倒木L=60m
28日11時40分 上下線通行止め
→8月5日6時 規制解除

133k800(上下)
道路崩落(上り2車線)L=48m SL=20m
28日11時40分 上下通行止め
→8月5日6時 規制解除(片側交互通行)

132k480
土砂流出
28日11時40分 上り線通行止め
→8月5日6時 規制解除

132k600(上下)
崩土・倒木L=60m
28日11時40分 上下線通行止め
→8月5日6時 規制解除

132k780(上下)
崩土・倒木L=60m
28日11時40分 上下線通行止め
→8月5日6時 規制解除

133k900(上下)
下り線法面崩落 50m×20~30m(H)
上下線に崩土有り
28日11時40分 上下通行止め
→8月5日6時 規制解除

141k900(上下)
路面冠水
28日11時40分 通行止め
→28日21時 規制解除

140k900(上下)
路面冠水
28日11時40分 通行止め
→28日21時 規制解除

142k800(上下)
路面冠水
28日11時40分 通行止め
→28日21時 規制解除

132k480
土砂流出
28日11時40分 上り線通行止め
→8月5日6時 規制解除

132k600(上下)
崩土・倒木L=60m
28日11時40分 上下線通行止め
→8月5日6時 規制解除

132k780(上下)
崩土・倒木L=60m
28日11時40分 上下線通行止め
→8月5日6時 規制解除

133k800(上下)
道路崩落(上り2車線)L=48m SL=20m
28日11時40分 上下通行止め
→8月5日6時 規制解除(片側交互通行)

132k480
土砂流出
28日11時40分 上り線通行止め
→8月5日6時 規制解除

132k600(上下)
崩土・倒木L=60m
28日11時40分 上下線通行止め
→8月5日6時 規制解除

132k780(上下)
崩土・倒木L=60m
28日11時40分 上下線通行止め
→8月5日6時 規制解除

132k380(下)
民家裏山崩落
28日11時40分 下り線通行止め
→8月5日6時 規制解除

136k240(上下)
法面崩壊・倒木
28日11時40分 通行止め
→29日0時45分 啓開 規制解除

141k900(上下)
路面冠水
28日11時40分 通行止め
→28日21時 規制解除

140k900(上下)
路面冠水
28日11時40分 通行止め
→28日21時 規制解除

142k800(上下)
路面冠水
28日11時40分 通行止め
→28日21時 規制解除

132k480
土砂流出
28日11時40分 上り線通行止め
→8月5日6時 規制解除

132k600(上下)
崩土・倒木L=60m
28日11時40分 上下線通行止め
→8月5日6時 規制解除

132k780(上下)
崩土・倒木L=60m
28日11時40分 上下線通行止め
→8月5日6時 規制解除

133k800(上下)
道路崩落(上り2車線)L=48m SL=20m
28日11時40分 上下通行止め
→8月5日6時 規制解除(片側交互通行)

132k480
土砂流出
28日11時40分 上り線通行止め
→8月5日6時 規制解除

132k600(上下)
崩土・倒木L=60m
28日11時40分 上下線通行止め
→8月5日6時 規制解除

132k780(上下)
崩土・倒木L=60m
28日11時40分 上下線通行止め
→8月5日6時 規制解除

132k380(下)
民家裏山崩落
28日11時40分 下り線通行止め
→8月5日6時 規制解除

136k240(上下)
法面崩壊・倒木
28日11時40分 通行止め
→29日0時45分 啓開 規制解除

141k900(上下)
路面冠水
28日11時40分 通行止め
→28日21時 規制解除

140k900(上下)
路面冠水
28日11時40分 通行止め
→28日21時 規制解除

142k800(上下)
路面冠水
28日11時40分 通行止め
→28日21時 規制解除

132k480
土砂流出
28日11時40分 上り線通行止め
→8月5日6時 規制解除

132k600(上下)
崩土・倒木L=60m
28日11時40分 上下線通行止め
→8月5日6時 規制解除

132k780(上下)
崩土・倒木L=60m
28日11時40分 上下線通行止め
→8月5日6時 規制解除

133k800(上下)
道路崩落(上り2車線)L=48m SL=20m
28日11時40分 上下通行止め
→8月5日6時 規制解除(片側交互通行)

132k480
土砂流出
28日11時40分 上り線通行止め
→8月5日6時 規制解除

132k600(上下)
崩土・倒木L=60m
28日11時40分 上下線通行止め
→8月5日6時 規制解除

132k780(上下)
崩土・倒木L=60m
28日11時40分 上下線通行止め
→8月5日6時 規制解除

凡例
 ■ 片側交互通行
 ○ 規制解除

○7月28日11時40分、道路崩落(L=48m、法長20m)により通行止め
 ○崩落部を避けた迂回路により応急復旧を実施。7月30日8時、復旧作業着手
 ○8月5日(月)AM6:00に片側交互通行により通行止を解除

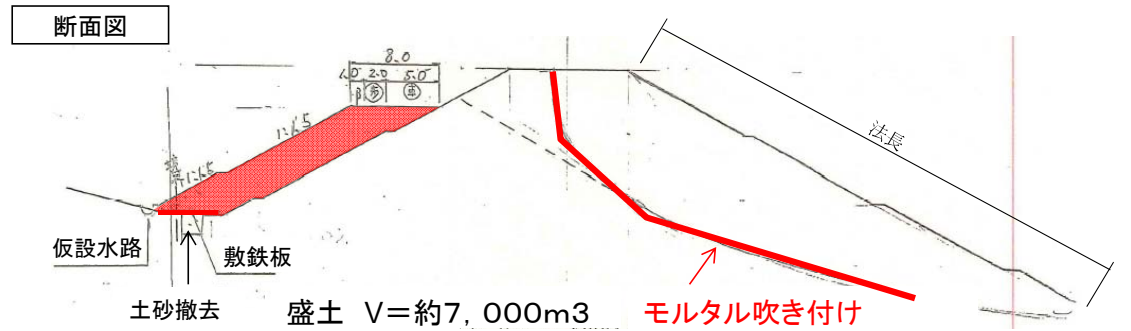
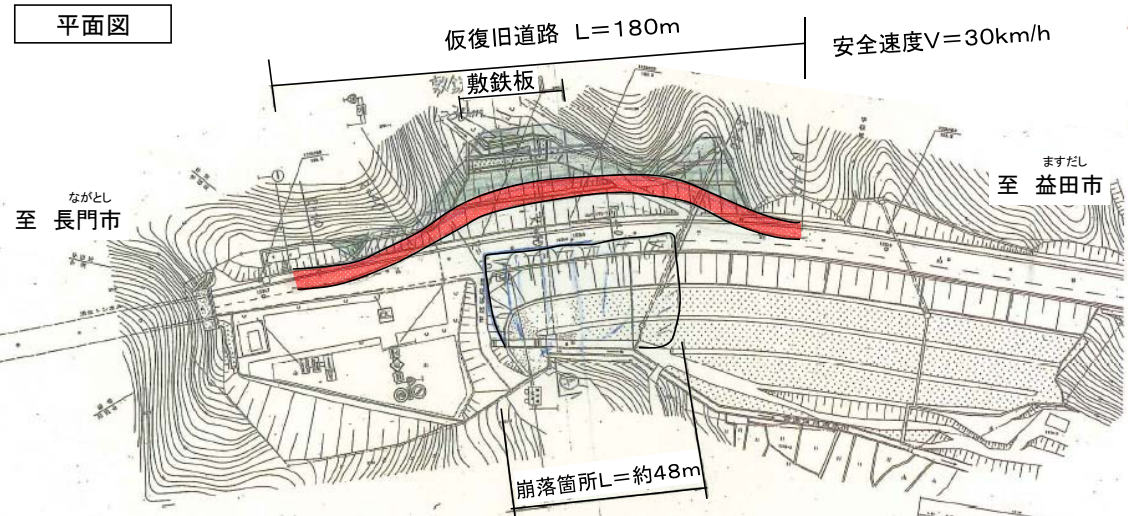
8月5日6時現在



応急復旧

※山側に応急の迂回路を設置

- 7月31日の作業
 - ・迂回路の伐採、法尻部の側溝土砂撤去、崩落箇所下部の進入路検討着手
- 8月1日の作業
 - ・迂回路の法尻部に土のう設置、崩落部のモルタル吹き付け準備
- 8月2日の作業
 - ・迂回路の盛土工事、崩落部のモルタル吹き付け
- 8月3日の作業
 - ・迂回路の盛土工事、崩落部のモルタル吹き付け、舗装工事
- 8月4日の作業
 - ・迂回路舗装、ガードレール設置、保安施設設置等



写真



平成25年8月1日 14:00撮影 復旧作業状況



平成25年8月2日 11:00撮影
崩落部モルタル吹き付け



平成25年8月4日 15:00撮影
迂回路舗装工事等

一般国道9号 山口市阿東地福下地内

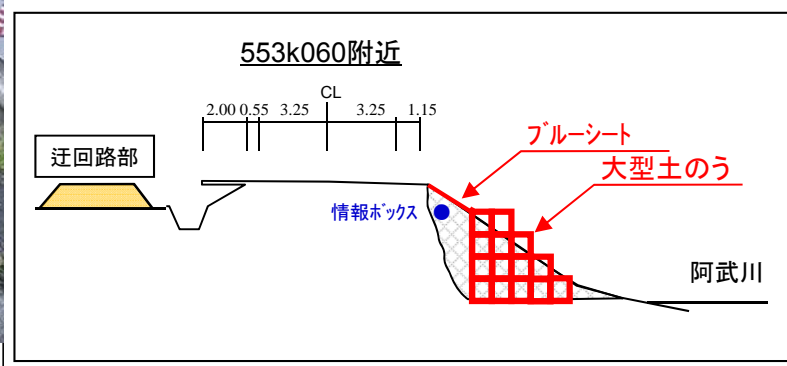
○7月29日12時、河川洗掘により路肩崩落、上り線通行止め → 同日13時30分、片側交互通行に移行
○7月31日 路肩崩壊部の大型土のう及びブルーシート設置完了
○8月6日 2車線確保のための迂回路工事施工中
8月6日16時現在



阿武川

553k070~090(上)
路肩崩落 L=約20m, H=5.5m
上り線通行止め
7/29 12:00 路肩崩落による通行止め
13:30 片側交互通行
17:20 応急復旧着手
20:30 大型土のう設置着手

断面図(復旧作業中)



位置図



片側交互通行
被災延長 L=約20m

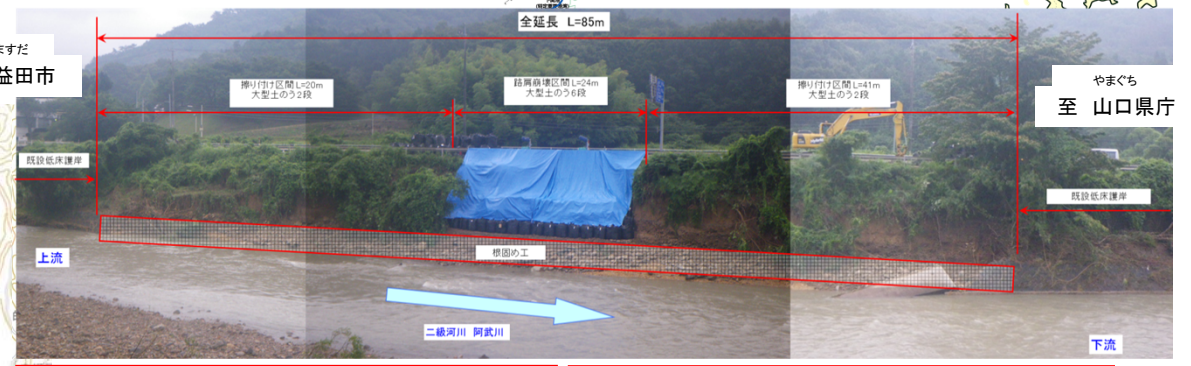


やまぐち あとう じふくしも
山口市 阿東 地福下 (553k070~090付近)
片側交互通行

やまぐちあとうじふくしも
山口市阿東地福下

交通量 6,800台/日

応急復旧案 (7/30撮影)



ますだ
至 益田市

やまぐち
至 山口県庁

7/31 崩落部土のう及びブルーシート設置完了

平成25年8月6日 15:00撮影 迂回路工事施工中



至 山口県庁



ますだ
至 益田市