

平成25年7月28日豪雨による中国地整管内の主な被災箇所(直轄国道) 一般国道191号 萩市須佐地区

○7月28日、国道191号須佐地区L=16km、全面通行止め(17箇所被災)
 ○7月29日未明には、啓開作業により、通行止めL=5kmに短縮(11箇所被災)
 ○8月5日午前6時に、全区間で通行止め解除(ただし須佐トンネル付近約1km区間は片側交互通行)

8月5日6時現在



131k800~132k040
 大刈トンネル内冠水
 7月28日11時40分 上下通行止め
 →8月5日6時 規制解除

132k040(上下)
 土砂流出
 28日11時40分 上下通行止め
 →8月5日6時 規制解除

132k380(下)
 民家裏山崩落
 28日11時40分 下り線通行止め
 →8月5日6時 規制解除

133k900(上下)
 下り線法面崩落 50m×20~30m(H)
 上下線に崩土有り
 28日11時40分 上下通行止め
 →8月5日6時 規制解除



あぶちよう うだ はぎしたまがわ
 阿武町宇田~萩市田万川地内 7月28日11時40分~7月29日0時45分 順次通行止めを解除
 L=16km

8月5日6時
 通行止めを解除

片側交互通行

136k240(上下)
 法面崩壊・倒木
 28日11時40分 通行止め
 →29日0時45分 啓開 規制解除

141k900(上下)
 路面冠水
 28日11時40分 通行止め
 →28日21時 規制解除

142k800(上下)
 路面冠水
 28日11時40分 通行止め
 →28日21時 規制解除

凡例
 片側交互通行
 規制解除

140k900(上下)
 路面冠水
 28日11時40分 通行止め
 →28日21時 規制解除



132k480
 土砂流出
 28日11時40分 上り線通行止め
 →8月5日6時 規制解除



132k600(上下)
 崩土・倒木L=60m
 28日11時40分 上下線通行止め
 →8月5日6時 規制解除



132k780(上下)
 崩土・倒木L=60m
 28日11時40分 上下線通行止め
 →8月5日6時 規制解除



133k800(上下)
 道路崩落(上り2車線)L=48m SL=20m
 28日11時40分 上下通行止め
 →8月5日6時 規制解除(片側交互通行)



はぎしたまがわしもたま
 萩市田万川下田万

ますだし
 至 益田市

ながとし
 至 長門市

○7月28日11時40分、道路崩落(L=48m、法長20m)により通行止め
 ○崩落部を避けた迂回路により応急復旧を実施。7月30日8時、復旧作業着手
 ○8月5日(月)AM6:00に片側交互通行により通行止を解除

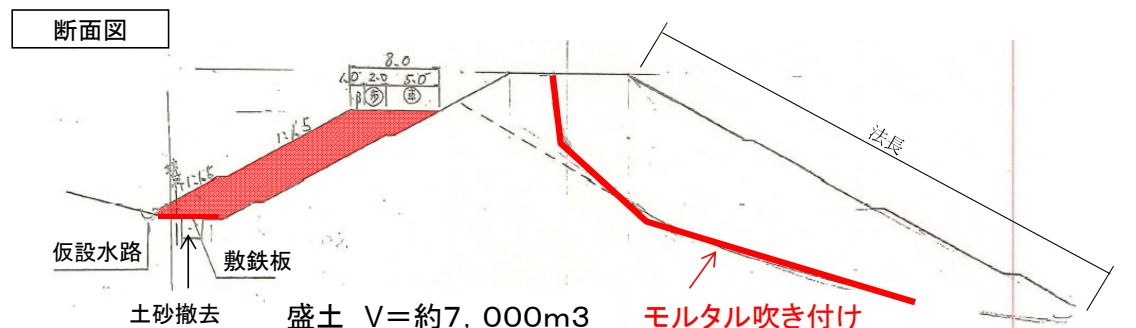
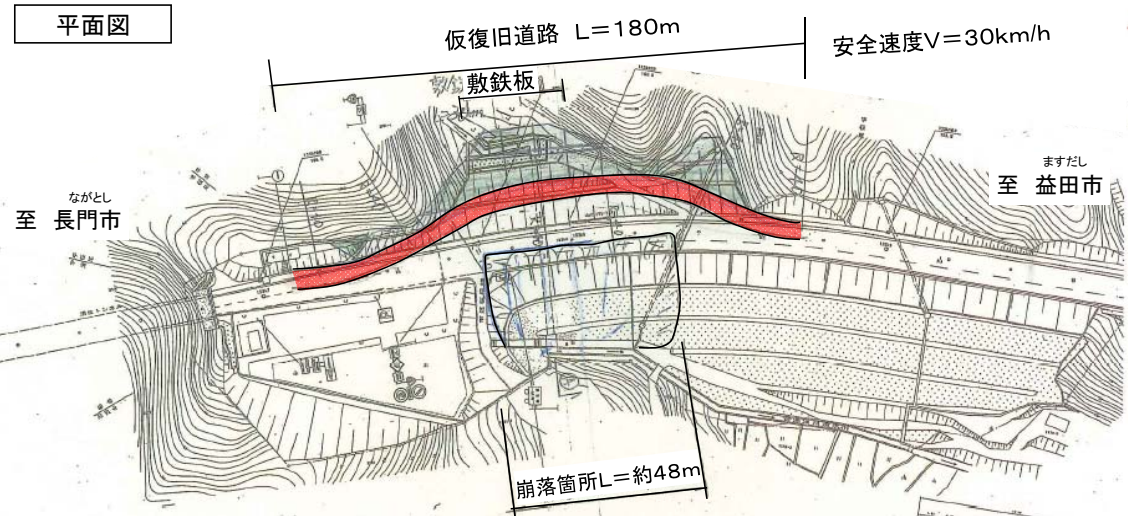
8月5日6時現在



応急復旧

※山側に応急の迂回路を設置

- 7月31日の作業
 - ・迂回路の伐採、法尻部の側溝土砂撤去、崩落箇所下部の進入路検討着手
- 8月1日の作業
 - ・迂回路の法尻部に土のう設置、崩落部のモルタル吹き付け準備
- 8月2日の作業
 - ・迂回路の盛土工事、崩落部のモルタル吹き付け
- 8月3日の作業
 - ・迂回路の盛土工事、崩落部のモルタル吹き付け、舗装工事
- 8月4日の作業
 - ・迂回路舗装、ガードレール設置、保安施設設置等



写真



平成25年8月1日 14:00撮影 復旧作業状況



平成25年8月2日 11:00撮影
崩落部モルタル吹き付け



平成25年8月4日 15:00撮影
迂回路舗装工事等

一般国道9号 山口市阿東地福下地内

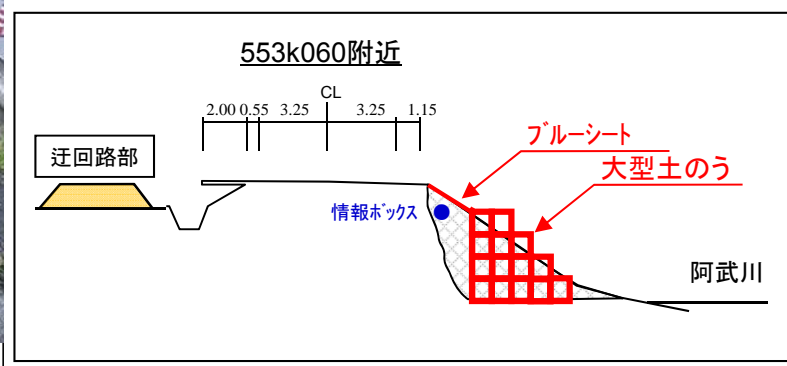
○7月29日12時、河川洗掘により路肩崩落、上り線通行止め → 同日13時30分、片側交互通行に移行
○7月31日 路肩崩壊部の大型土のう及びブルーシート設置完了
○8月6日 2車線確保のための迂回路工事中 8月7日16時現在



阿武川

553k070~090(上)
路肩崩落 L=約20m, H=5.5m
上り線通行止め
7/29 12:00 路肩崩落による通行止め
13:30 片側交互通行
17:20 応急復旧着手
20:30 大型土のう設置着手

断面図(復旧作業中)



位置図



片側交互通行
被災延長 L=約20m

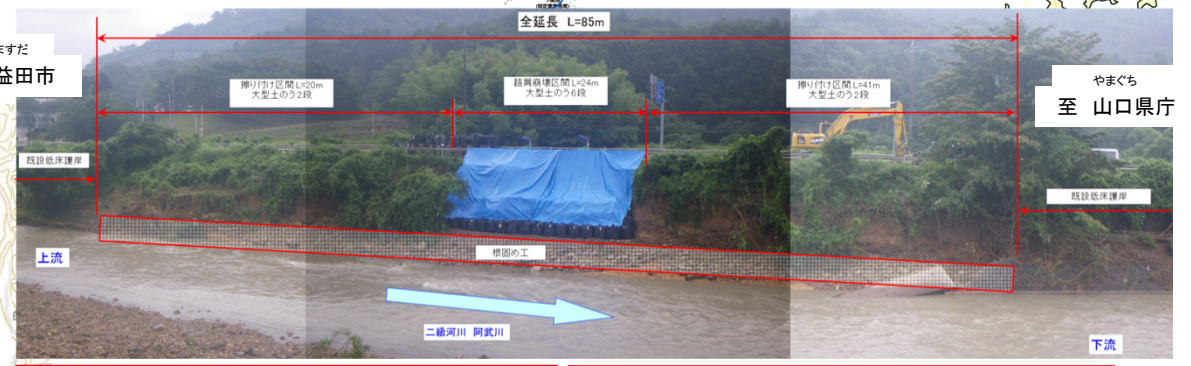


やまぐちし あとう じふくしも
山口市 阿東 地福下 (553k070~090付近)
片側交互通行

やまぐちしあとうじふくしも
山口市阿東地福下

交通量 6,800台/日

応急復旧案 (7/30撮影)



ますだ
至 益田市

やまぐち
至 山口県庁

7/31 崩落部土のう及びブルーシート設置完了

平成25年8月7日 14:40撮影 迂回路工事中



至 山口県庁



ますだ
至 益田市