

排水ポンプ車の派遣（浜田河川国道事務所）

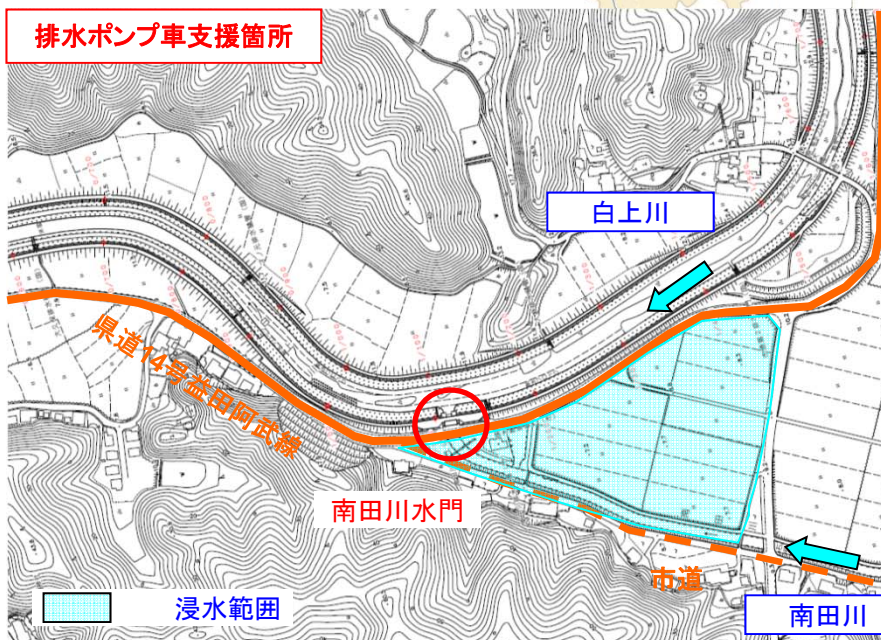
○ 白上川増水のため幹線道路の県道14号益田阿武線が冠水するおそれがあったため、南田川水門へ浜田河川国道事務所高津川出張所に配置している排水ポンプ車（30m³/分）1台を派遣し、地域の生活道路および緊急物資輸送道路となる県道の冠水を未然に防止。



排水ポンプ車設置状況



浸水状況



排水ポンプ車 (30m³/分)



排水ポンプ車作業状況



■ 排水ポンプ車
大雨などで浸水した土地から水をはき出すための機能を持った車両で、今回派遣した30m³/分の排水能力を持つ排水ポンプ車は学校の25mプールの水を10分程度で排水することができます。

河川防災ステーションの備蓄資材の活用による支援(浜田河川国道事務所)

○ 高津川河川防災ステーションに備蓄していた袋詰め玉石(2t)120袋、大型土のう280袋を活用し、自治体が実施する復旧活動および啓開活動を支援。



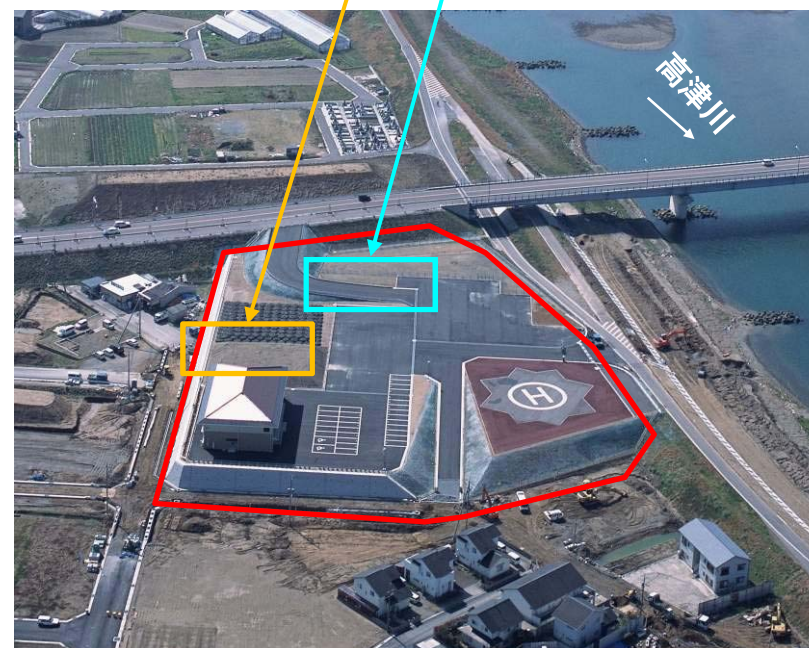
袋詰め玉石(2t)120袋搬出



大型土のう 280袋搬出



袋詰め玉石設置状況



高津川河川防災ステーション(平成22年3月完成)

※高津川河川防災ステーションは、昭和47年7月、昭和58年7月洪水で甚大な被害を受けたことを踏まえ、円滑かつ効果的な水防活動及び緊急復旧活動を行うための国土交通省と益田市が防災拠点として整備。(平成22年3月完成)



国道315号 被災状況



大型土のう搬入状況