

## ●H26.8.5からの大雨に伴うTEC-FORCE活動状況(8/7時点)

- 中国地方整備局では、引き続き、被災自治体に対する災害対策用資機材の支援などを実施
- 中国地方整備局職員と山口県職員がヘリコプターにより、上空からの被災状況調査を実施
- リエゾン※・災害記録班が地元の方への聞き取りを行うなど、被災状況を把握

※リエゾン：被災直後から先行的に派遣し、被災状況や被災自治体の支援ニーズを把握し、中国地方整備局の災害対策本部に伝達するほか、自治体業務の支援を実施



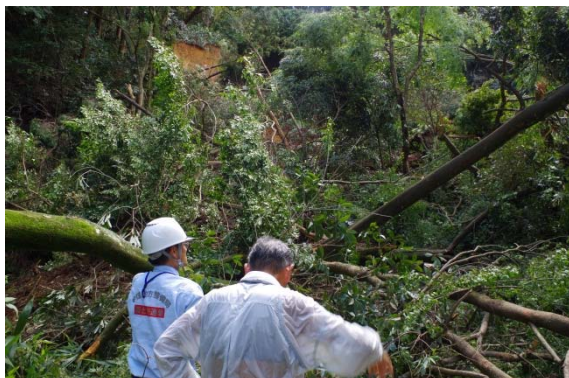
●ヘリコプターによる上空からの被災状況調査  
【空撮写真は山口県岩国市新港町上空】



●リエゾンによる地元消防団等からの被災状況確認  
【和木町役場】



●土砂・倒木等の撤去状況  
【山口県玖珂郡和木町瀬田】



●地元の方から被災状況の確認  
【山口県岩国市川西】



●和木町への衛星通信車引き渡し  
【山口県玖珂郡和木町瀬田】



●国道2号土砂撤去状況  
【山口県岩国市上多田】