

今回の記事



<6月>木与第1トンネル（長さ1972m）を掘り始めました

木与防災3つのトンネルのうち、既に工事中の木与第3トンネルに続き、木与第1トンネルを田部地区から西の木与地区へ向かって掘り始めました。

およそ3年で反対側への到達する予定です。山の岩盤の状態によっては予定以上に時間がかかることもあります。

安全第一で掘り進めていきますので到達を楽しみにしてして下さい。



田部地区、トンネル東坑口から西に向かって掘り進んでいきます



木与防災の工事状況の
写真や動画を掲載してます
ぜひご覧下さい



国土交通省 山陰西部国道事務所

twitter



ホームページ



<5月14日> 宇田中央連合会郷支部 29名

現場見学に来ていただきました

現場では盛土（土を盛る）工事や工事中的木与第3トンネル内を見学していただきました。

盛土工事の現場では、ブルドーザーを動かしているところを見学したり、ブルドーザーの運転席に試乗するなど体験していただきました。

トンネル内では、トンネル工事の発破映像やトンネル掘削機械が動いているところ、坑口から約280mのトンネル最奥部まで歩いて見ていただきました。

ブルドーザーに試乗



皆さん笑顔で記念撮影



トンネル最奥部と掘削機械を見学



<4月26日> 山口大学工学部の先生、学生4名

補強土壁を学びに来ていただきました

土木を学ぶ大学生に、補強土壁のしくみ、施工方法について実際施工している現場で学んでいただきました。

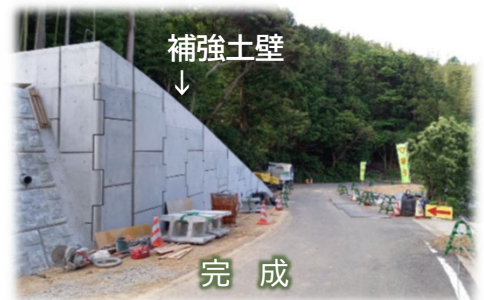
補強土壁の前側



補強土壁の裏側のしくみ



補強土壁は高く垂直な擁壁を作る技術です



お知らせ：自治会、学校、幼稚園等での現場見学会をいつでも受け付けております

お問合せ先（現場見学会のお問い合わせもこちらへ）

国土交通省 山陰西部国道事務所 工務課 0838-21-3926
阿武町役場 土木建築課 08388-2-3112