



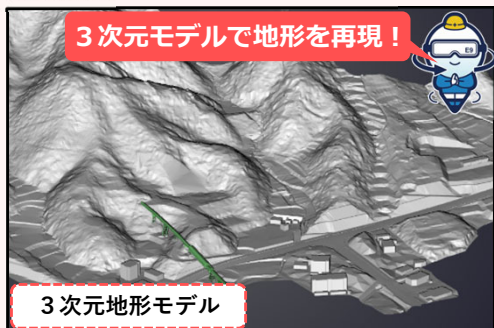
測量調査や地質調査、道路設計を進めています！

令和6年5月に「都市計画に関する説明会及び事業説明会」を開催して以降、測量調査や地質調査を行っています。

今年度も引き続き、測量調査及び地質調査を継続しながら、調査結果をもとに道路設計の精度を高めていきます！

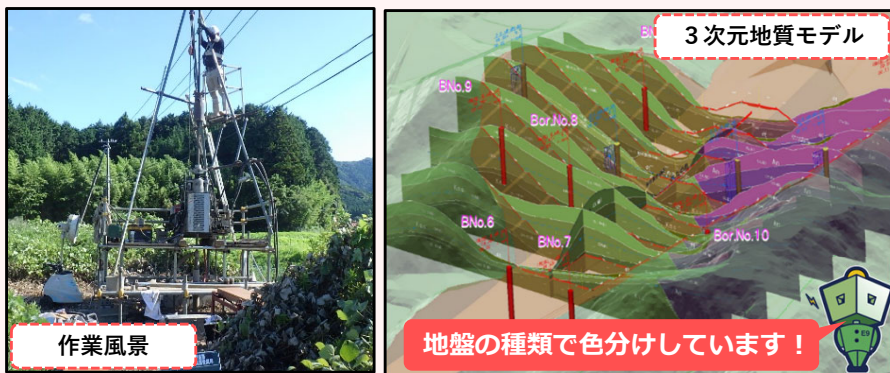
測量調査の現状

測量機器や航空写真を利用して、地形図を作成しています。また、UAV（ドローン）を活用することで、3次元の地形モデルの作成も行っています。



地質調査の現状

ボーリング調査や標準貫入試験などで、地盤の種類や性質、硬さ、地下水の状況などを調査しています。

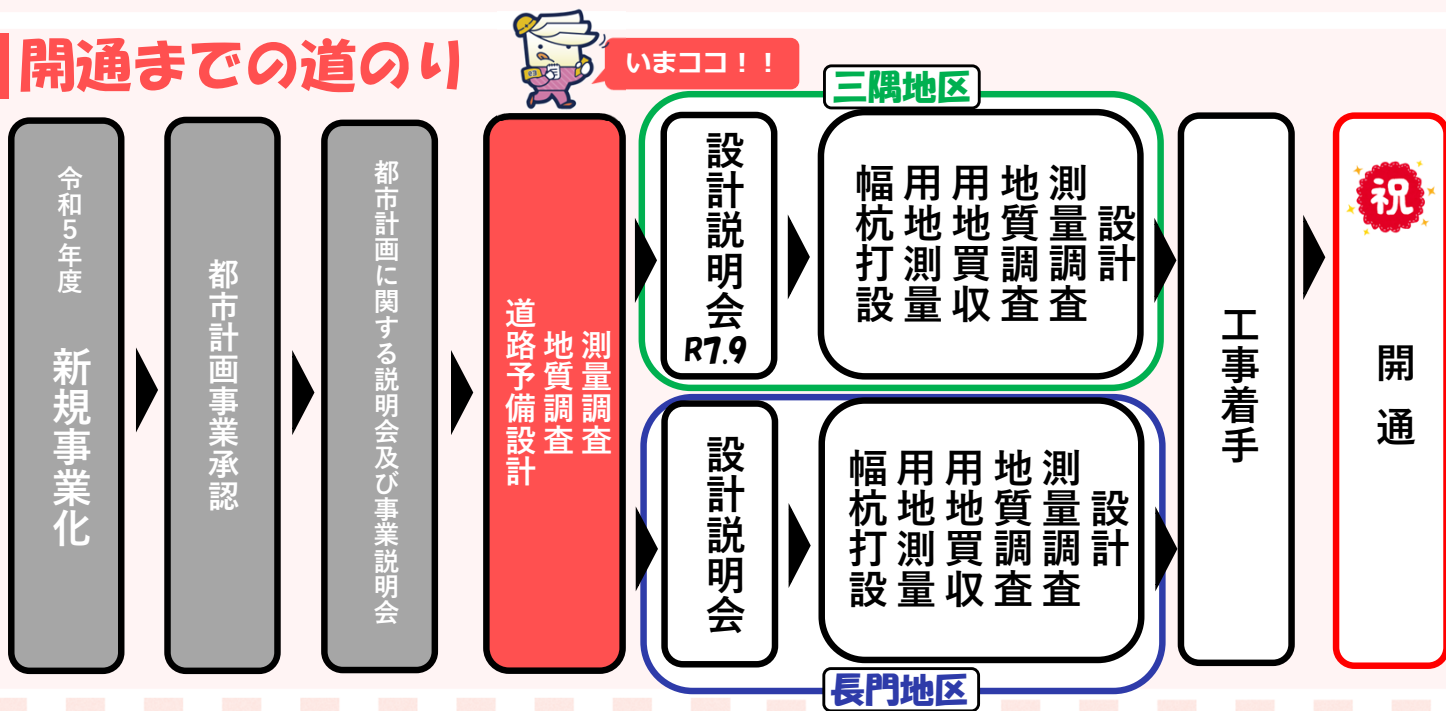


道路設計の現状

測量調査や地質調査の結果をもとに、道路の設計を行っています。現在は、道路を建設するにあたり必要となる土地の範囲を検討しています。



開通までの道のり





番号	業務名	会社名	業務期間	業務内容
①	令和7年度三隅・長門道路 道路詳細設計業務	株式会社荒谷建設 コンサルタント	～R8.12.28	道路の設計を行います
②	令和7年度三隅・長門道路 浅田地区外地質調査業務	サンヨーコンサルタント 株式会社	～R8.12.28	
③	令和7年度三隅・長門道路 上ゲ地区外地質調査業務	株式会社宇部建設 コンサルタント	～R8.12.28	地質の調査を行います
④	令和7年度三隅・長門道路 中山地区外地質調査業務	株式会社宇部セントラル コンサルタント	～R8.12.28	

お知らせ

山陰道の今を発信しています！

山陰道つなげていきMAP



山陰道の建設状況と
周辺の観光スポット
を紹介しています



お問い合わせ先

■国土交通省 山陰西部国道事務所 計画課 0838-21-3934
 ■長門市役所 建設部 都市建設課 0837-23-1215

最新情報は
こちらから！

