

**県道下関長門線の交通規制を行います**  
 < 俵山・豊田道路木津地区第1改良工事 >

位置図



周辺の地元の方々及びご通行される方々にはご迷惑をおかけしますが、ご協力くださいますようお願いいたします。

**規制内容:** 片側交互通行  
**規制期間:** 令和4年6月13日～令和4年9月16日  
**規制時間:** 下表の通り

終日	令和4年7月1日～令和4年7月30日
8:30～17:00	令和4年6月13日～令和4年6月30日
	令和4年8月1日～令和4年9月16日

※日・祝日は規制を行いません。  
 ※8月6日～8月15日は規制を行いません。  
 ※現地の状況により、予定が変わる場合がございます。

国土地理院地図を基に作成

⑯俵山・豊田道路木津地区第1改良工事

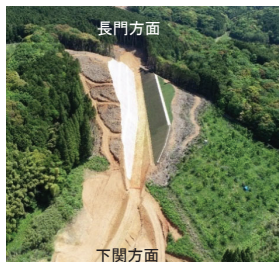
**俵山・豊田道路金道地区第4改良工事が完了しました**

金道地区第4改良工事では、切土工事をしておりましたが、5月末で工事が完了いたしました。

R3.12月末時点

R4.5月末時点

将来



下関方面

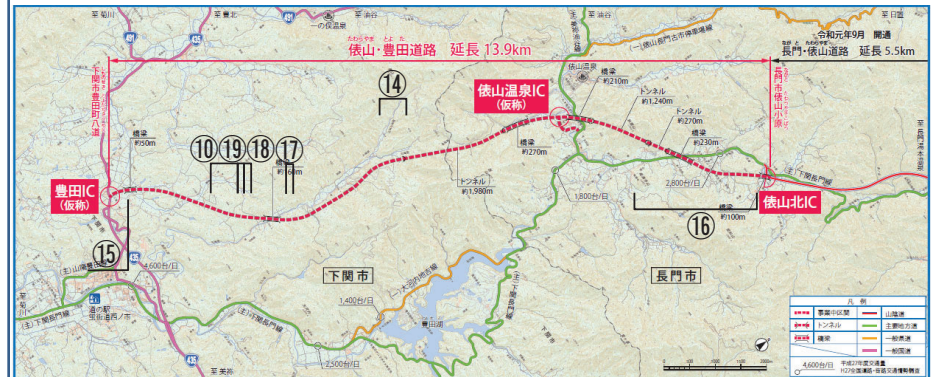
下関方面

下関方面

⑩俵山・豊田道路金道地区第4改良工事

俵山・豊田道路の工事状況についてお知らせ致します。  
 現在、以下に示しております7件の工事(R4.5月時点)を行っております。  
 【→現在の工事状況は次ページをご覧ください。】  
 また、俵山・豊田道路事業に関しましてご理解、ご協力お願い致します。

**工事の発注状況(R4. 5月時点)**



番号	工事名	会社名	工期	備考
⑩	俵山・豊田道路 金道地区第4改良工事	洋林建設(株)	R3.6.1～R4.5.31	工事完了
⑭	俵山・豊田道路 豊田地区工事用道路第2整備工事	(株)コプロス	R3.10.2～R4.8.31	
⑮	俵山・豊田道路 粟野川橋PC上部工事	オリエンタル白石(株)	R4.3.1～R5.2.28	
⑯	俵山・豊田道路 木津地区第1改良工事	新光産業(株)	R4.3.1～R5.2.28	
⑰	俵山・豊田道路 稲見地区第1改良工事	井森工業(株)	R4.3.30～R5.2.28	
⑱	俵山・豊田道路 金道地区第5改良工事	(株)技工団	R4.3.30～R5.2.28	
⑲	俵山・豊田道路 金道地区第6改良工事	洋林建設(株)	R4.3.31～R5.2.28	

※天候の状況により工期が変更になる場合があります。

**【工事車両の識別】**

工事関係車両の識別については表示板を車両フロント部分に設置します。



国(国土交通省)、俵豊(俵山豊田道路)、上記番号④  
 ⑤⑥等の組み合わせで工事名が分かるようにしています。

山陰西部国道事務所HP  
 はこちら→



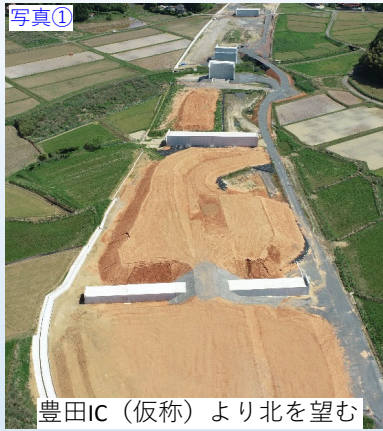
山陰西部国道事務所Twitter  
 アカウントはこちら→



**問合せ先**

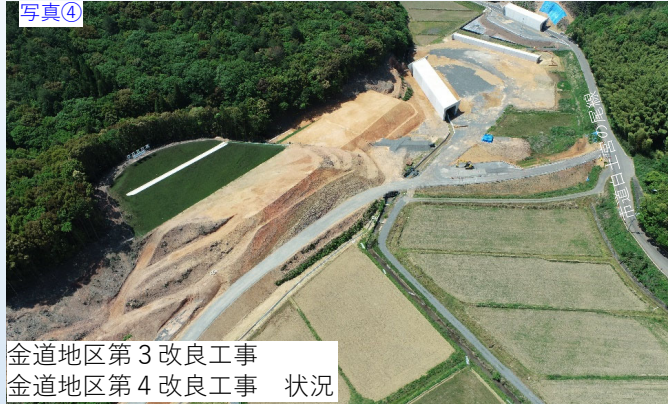
国土交通省 山陰西部国道事務所 工務課  
 下関市役所 豊田総合支所 建設農林課  
 長門市役所 建設部 都市建設課

0838-21-3926  
 083-766-2946  
 0837-23-1215



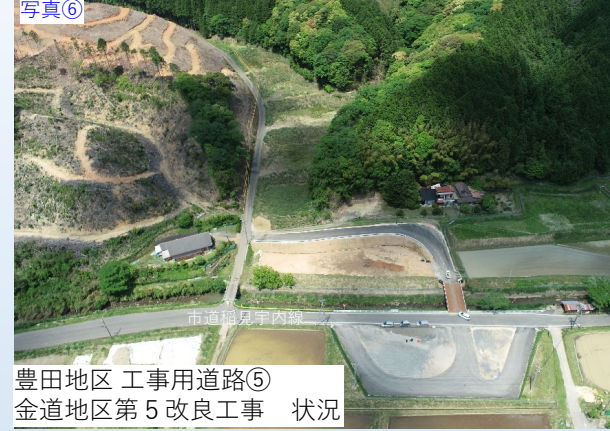
写真①

豊田IC (仮称) より北を望む



写真④

金道地区第3改良工事  
金道地区第4改良工事 状況



写真⑥

豊田地区 工事用道路⑤  
金道地区第5改良工事 状況



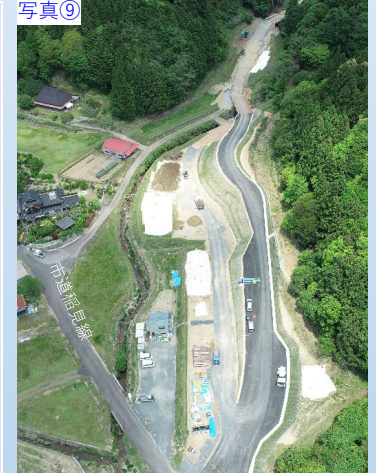
写真⑦

豊田地区 工事用道路③  
稲見地区第1改良工事 状況



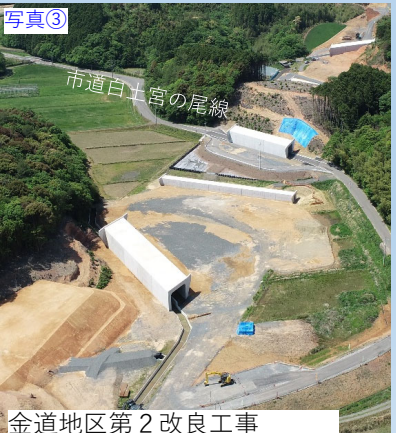
写真②

粟野川より北を望む



写真⑨

豊田地区 工事用道路①  
豊田地区 工事用道路整備工事 状況



写真③

金道地区第2改良工事  
金道地区第3改良工事 状況



写真⑤

金道地区第4改良工事  
金道地区第6改良工事 状況



写真⑧

豊田地区 工事用道路④ 状況



写真⑩

木津地区第1改良工事 状況