

小田川合流点付替え事業に伴う 埋蔵文化財発掘調査について

1 調査の概要

小田川合流点付替え事業に伴い、小田川の新河道として開削される予定地に中世の山城である南山城跡が所在するため、工事施工前に発掘調査（H29、30年度）を実施し、記録保存を行います。

2 遺跡の状況

遺跡名	所在地	遺跡の概要	調査予定面積	摘要
南山城跡	倉敷市真備町 川辺ほか	中世の山城跡	4,320㎡	発掘調査

3 発掘調査場所





4 南山城跡全体図

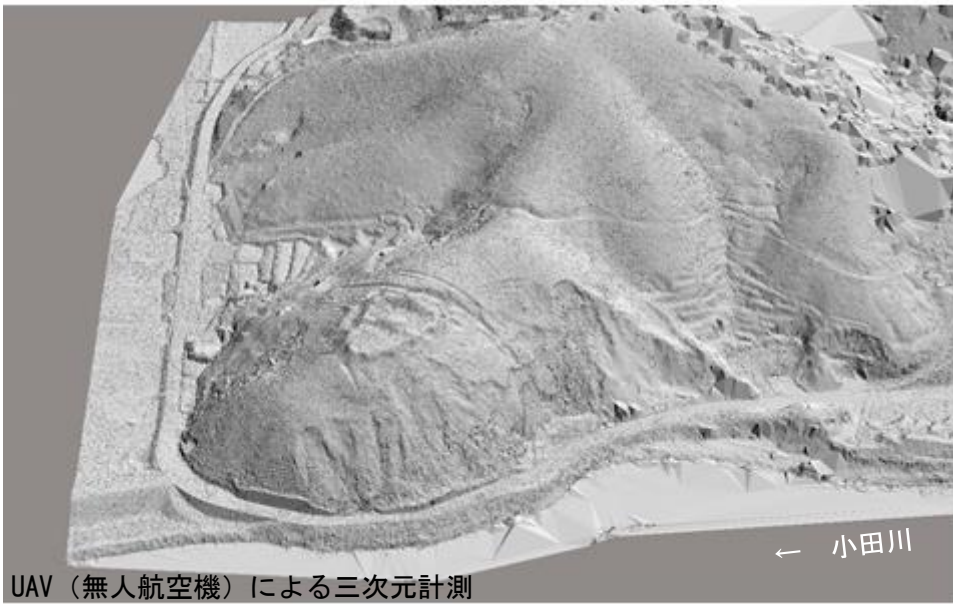


図1 南山城跡全体図 (北東上空より)



図2 南山城跡全体拡大図（北東上空より）