

# 参考資料②（写真集）

## （垂直写真・斜め写真）



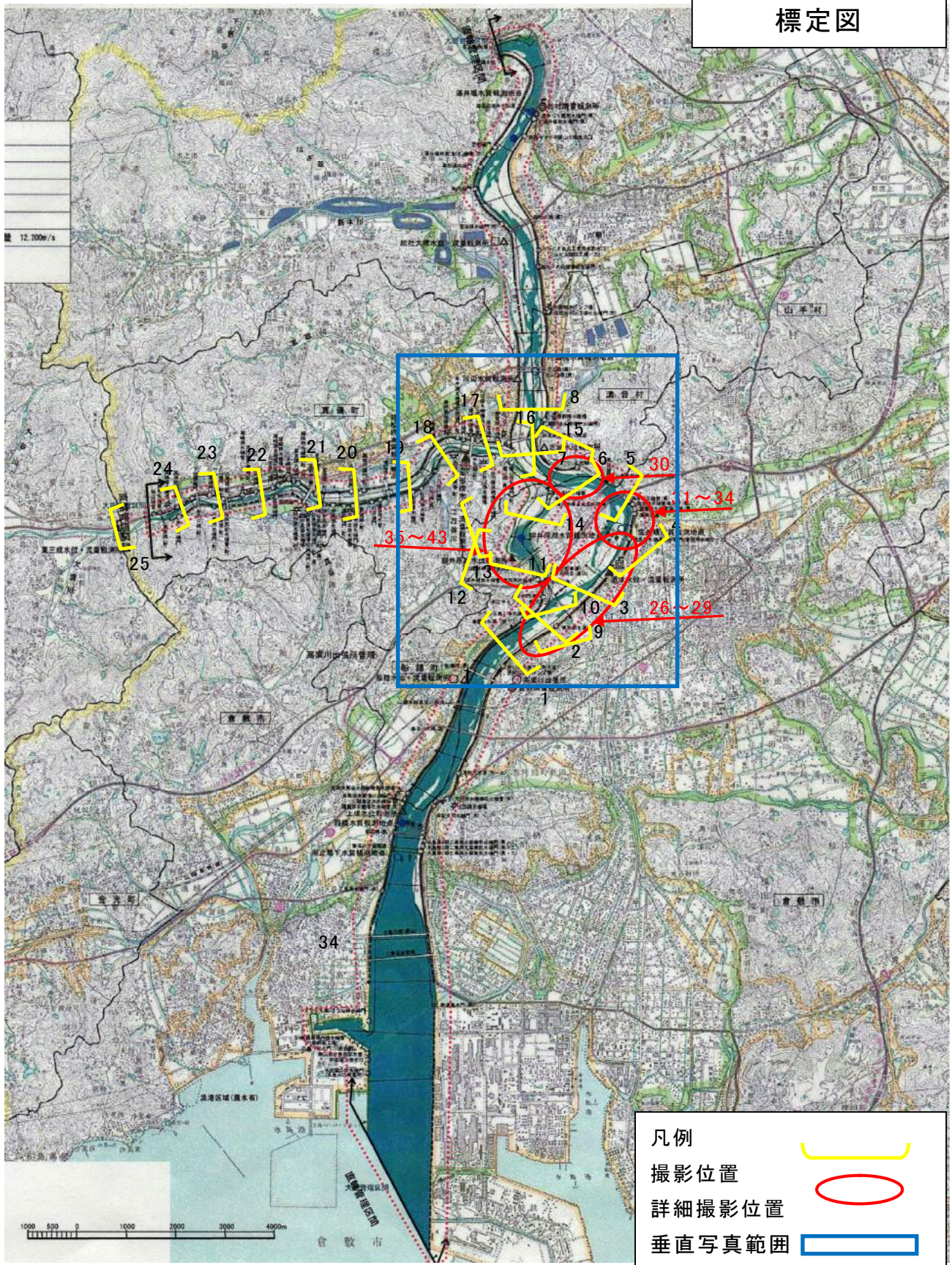
平成31年2月

国土交通省 中国地方整備局

岡山河川事務所



# 標定図





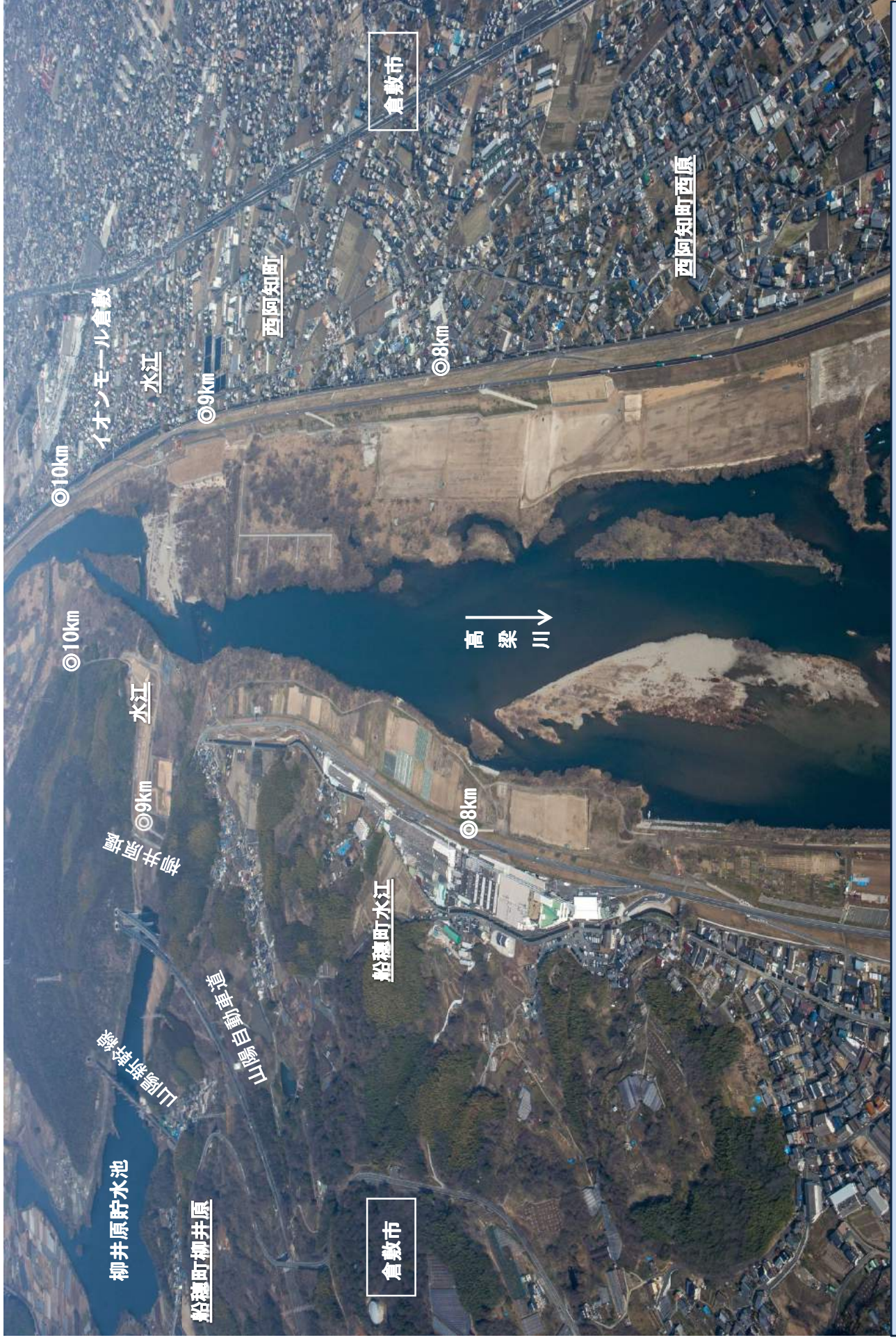
# 柳井原貯水池周辺 垂直写真



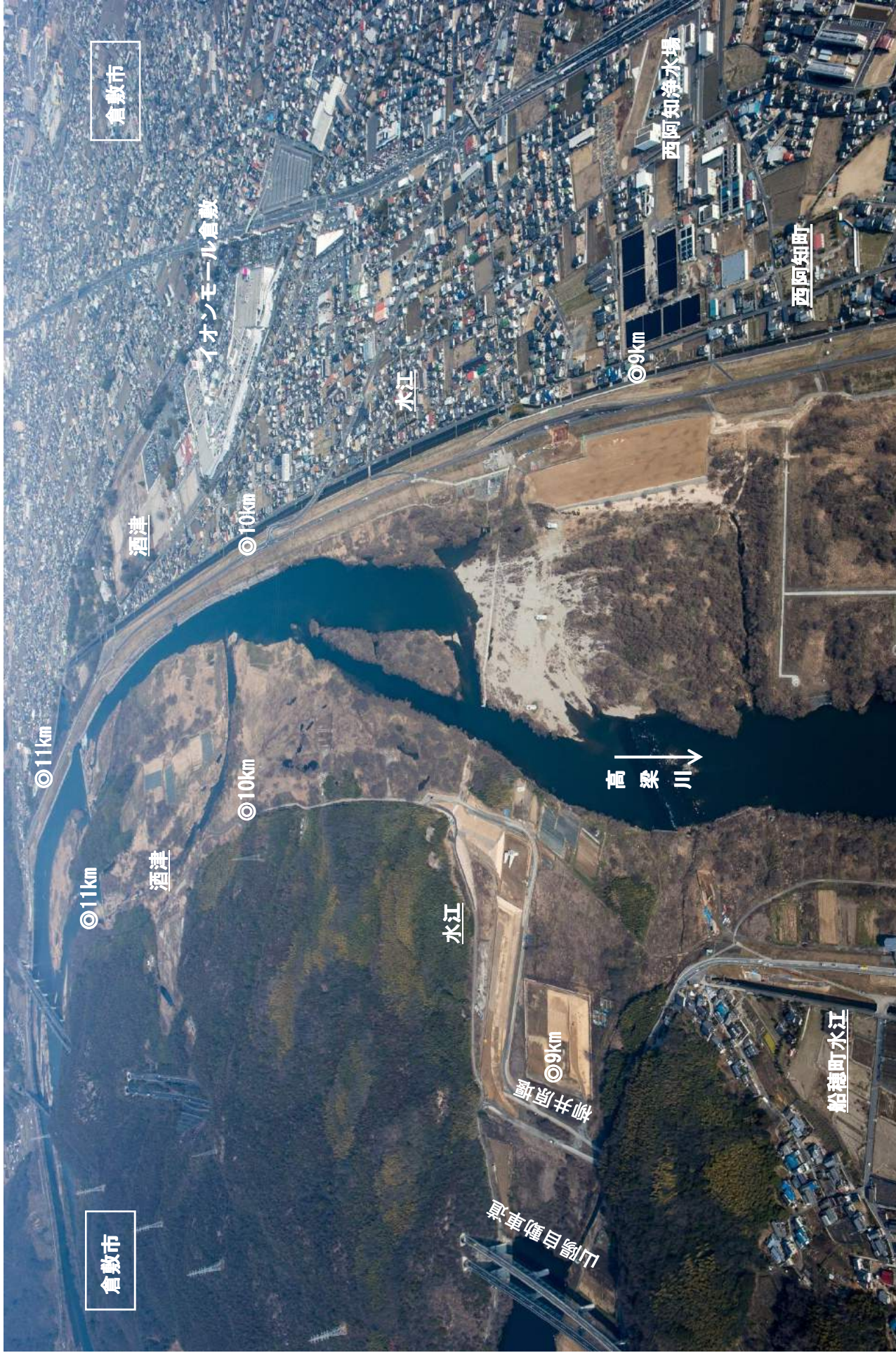
撮影 平成27年10月











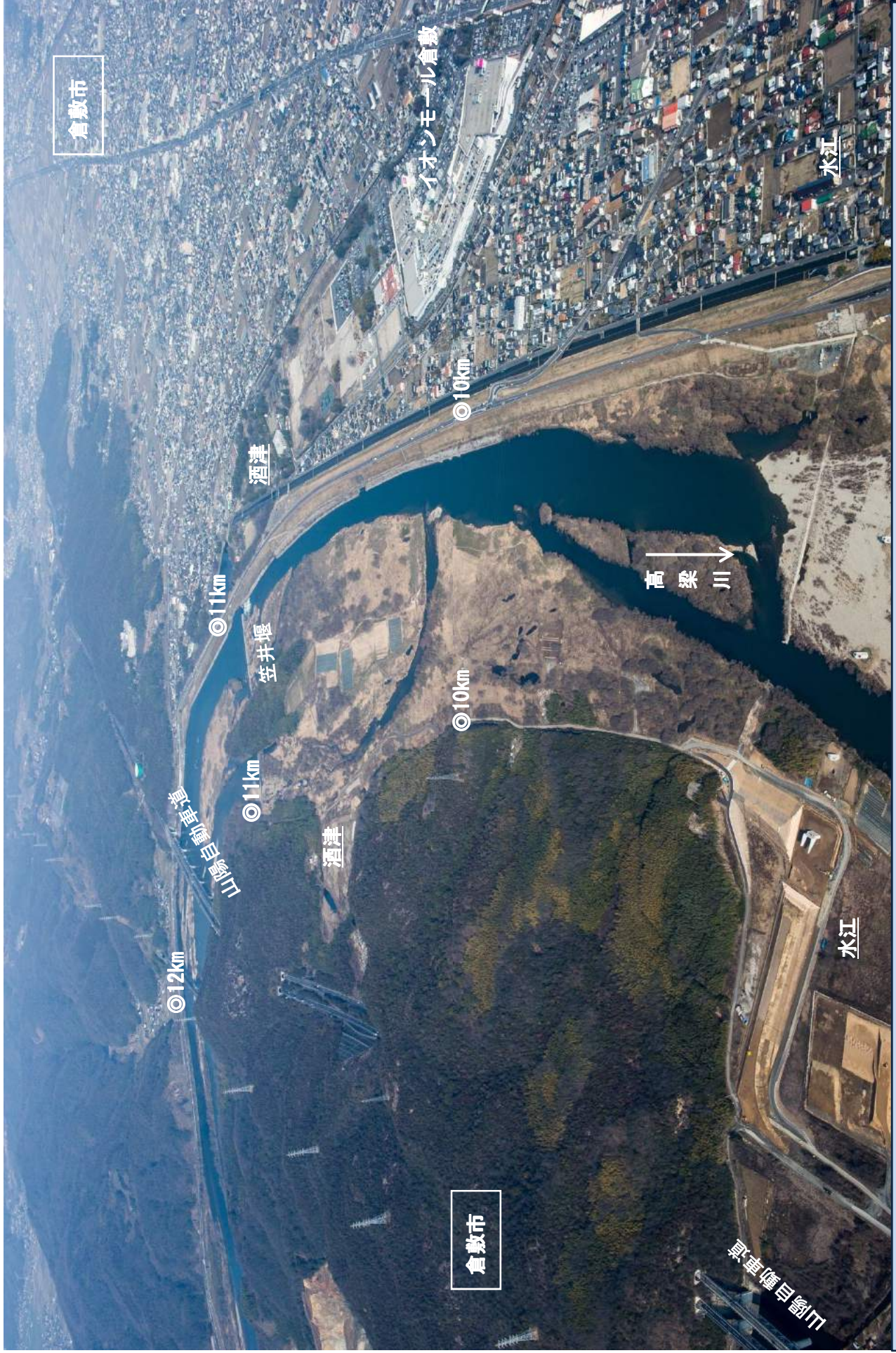
倉敷市

2

高梁川 9 km ~ 11 km 付近

撮影 平成 25 年 2 月

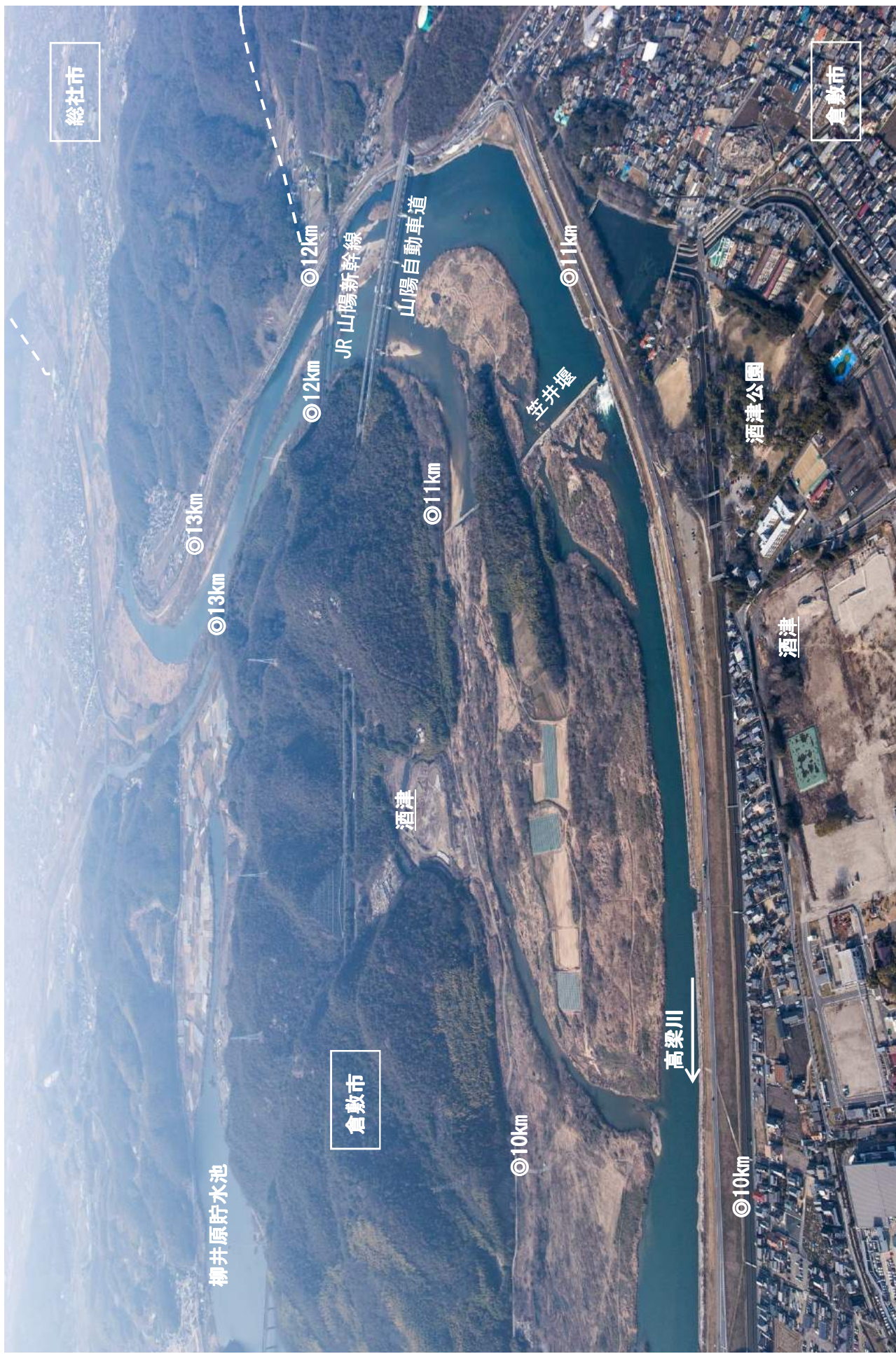




撮影 平成25年2月

高梁川 ③ 9km ~ 12km 付近









総社市

倉敷市

◎14km

清音古地

◎13km

高梁川

◎12km

JR山陽新幹線

酒津

山陽自動車道

倉敷市

柳井原貯水池

◎13km

酒津

5

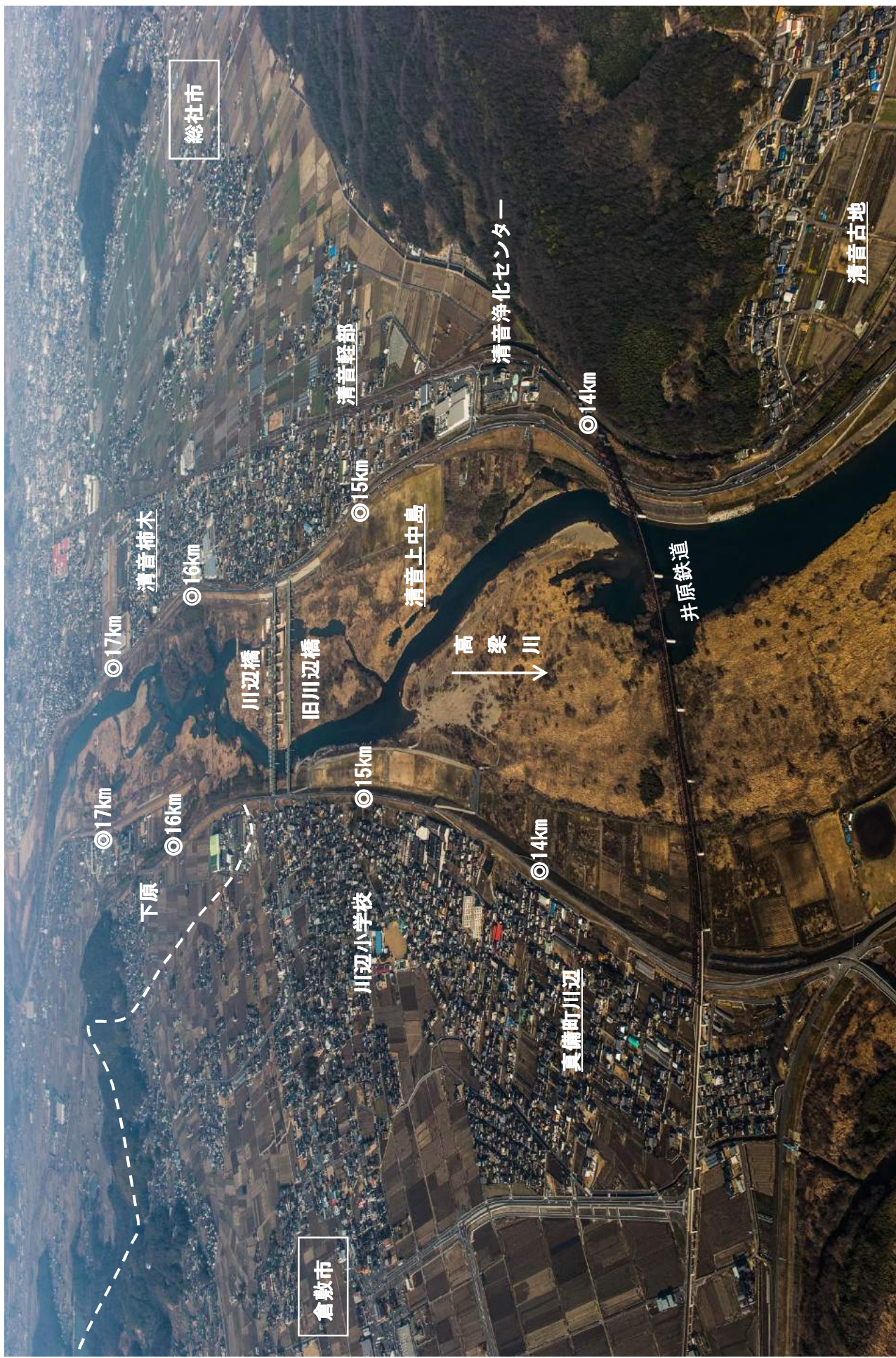
12km ~ 14km 付近

撮影 平成25年2月

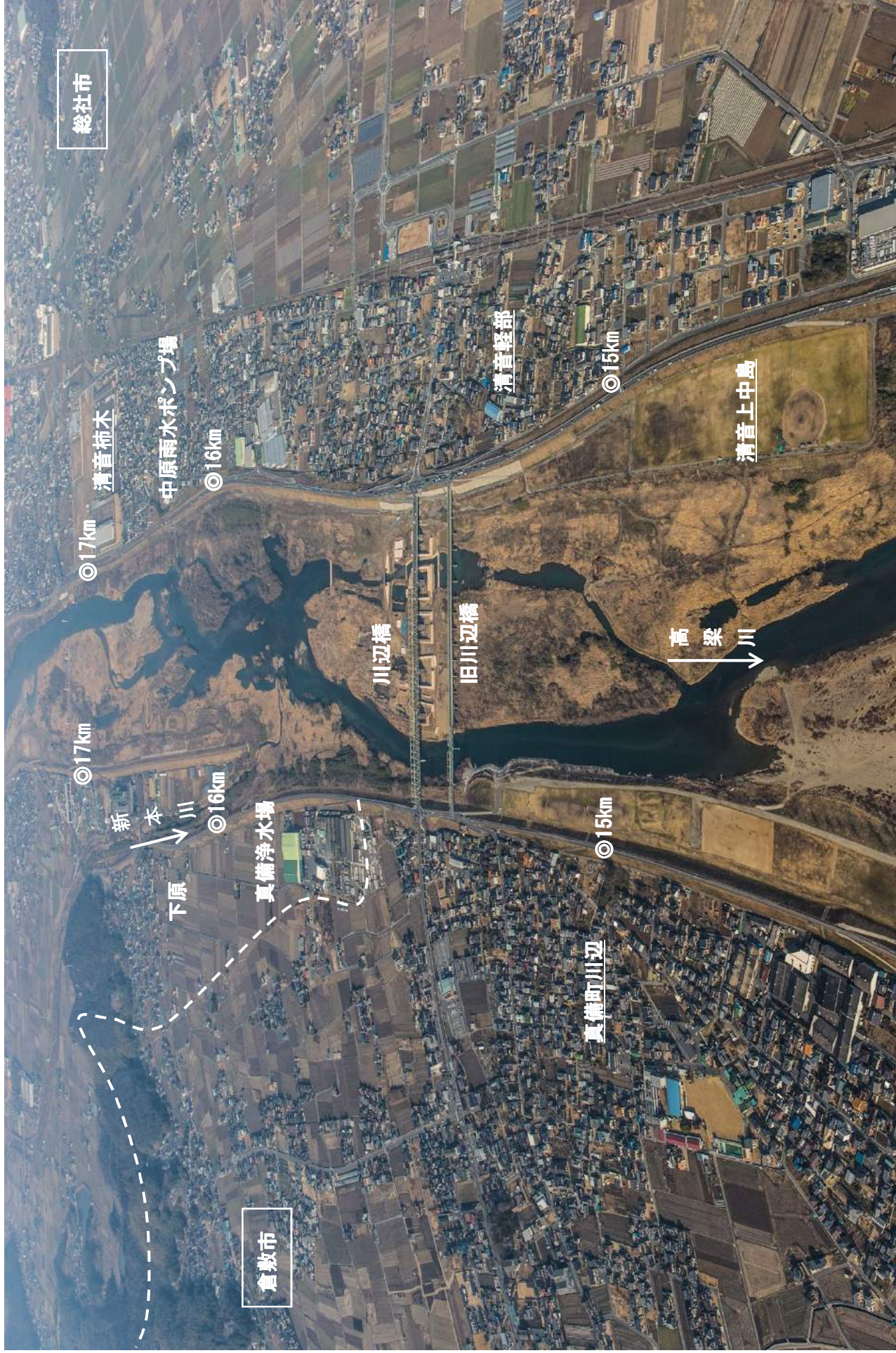




















小田川(柳井原貯水池)

10

-3 km ~ -1 km 付近

撮影 平成25年2月

















小田川(柳井原貯水池)

14

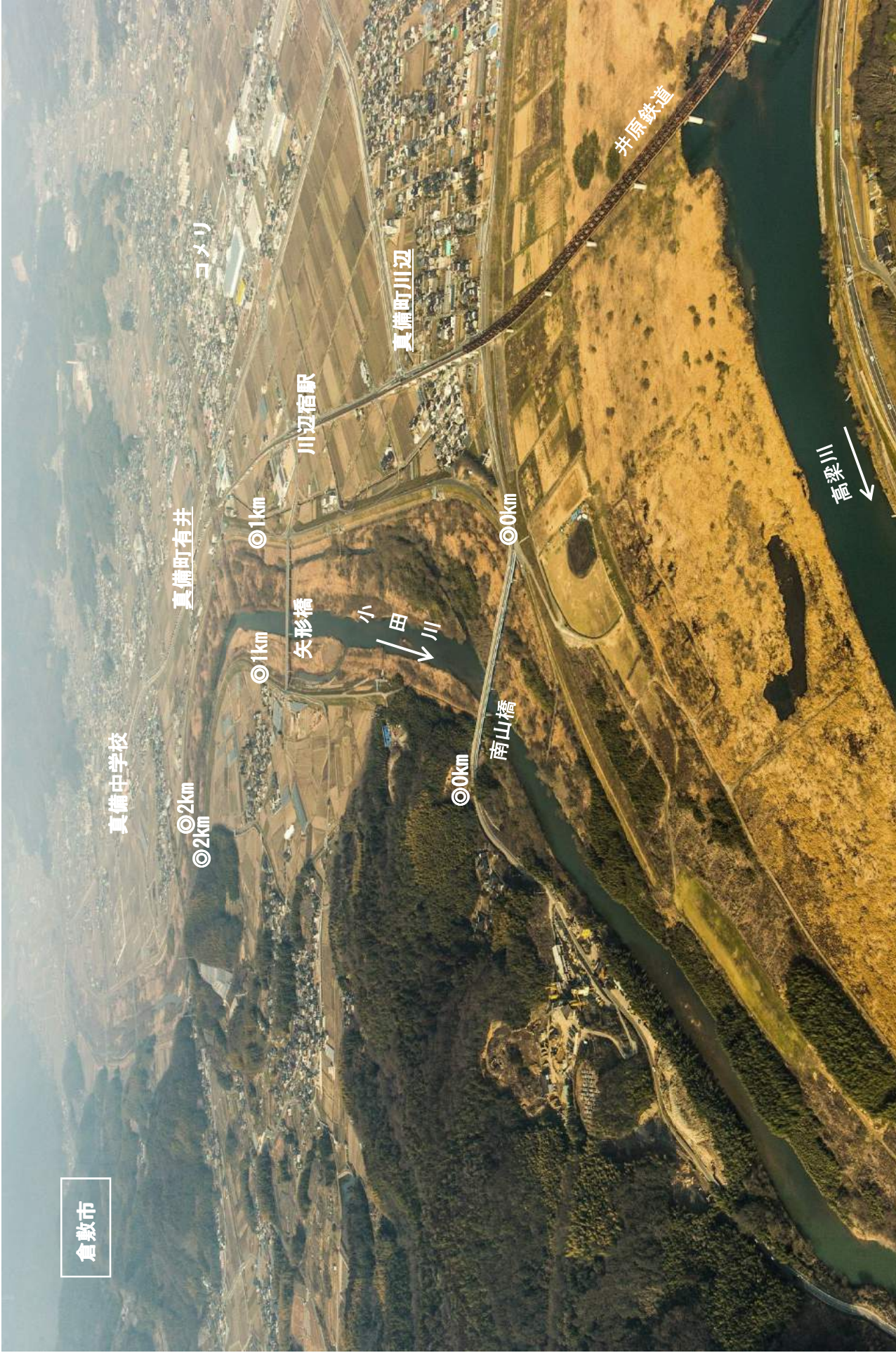
-2 km ~ -1 km 付近

撮影 平成25年2月









倉敷市

真備中学校

◎2km  
◎2km

真備町有井

◎1km

◎1km

矢形橋

小田川

川辺宿駅

真備町川辺

◎0km

南山橋

◎0km

井原鉄道

高梁川

小田川

16

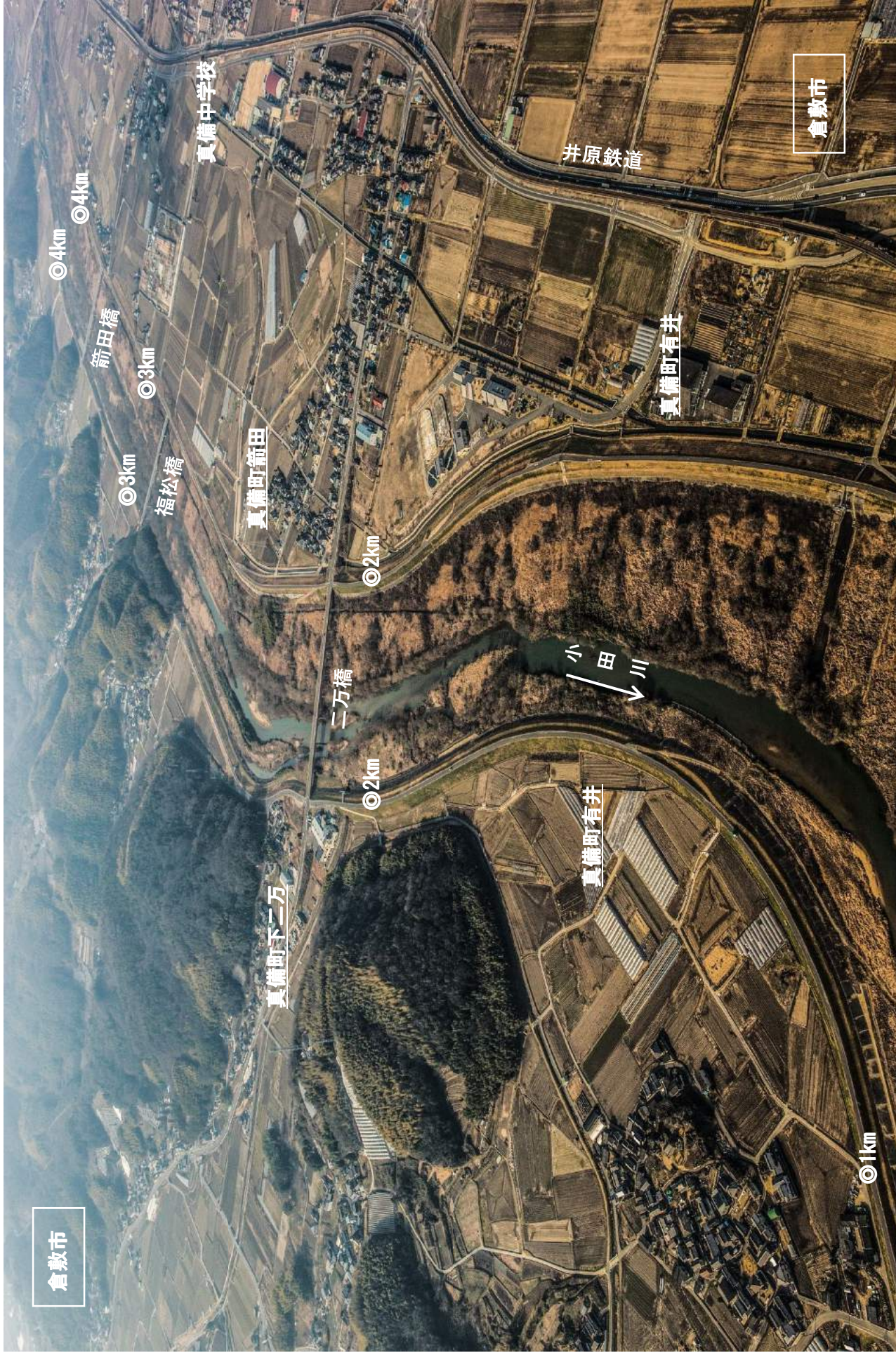
0 km ~ 2 km 付近

撮影 平成 25 年 2 月













倉敷市

倉敷市

◎5km ◎5km

宮田橋

◎4km

◎4km

真備町下三万

箭田川南  
浄化センター

箭田橋

◎3km

◎3km

福松橋

真備町箭田

真備中学校

小田川

箭田小学校

井原鉄道

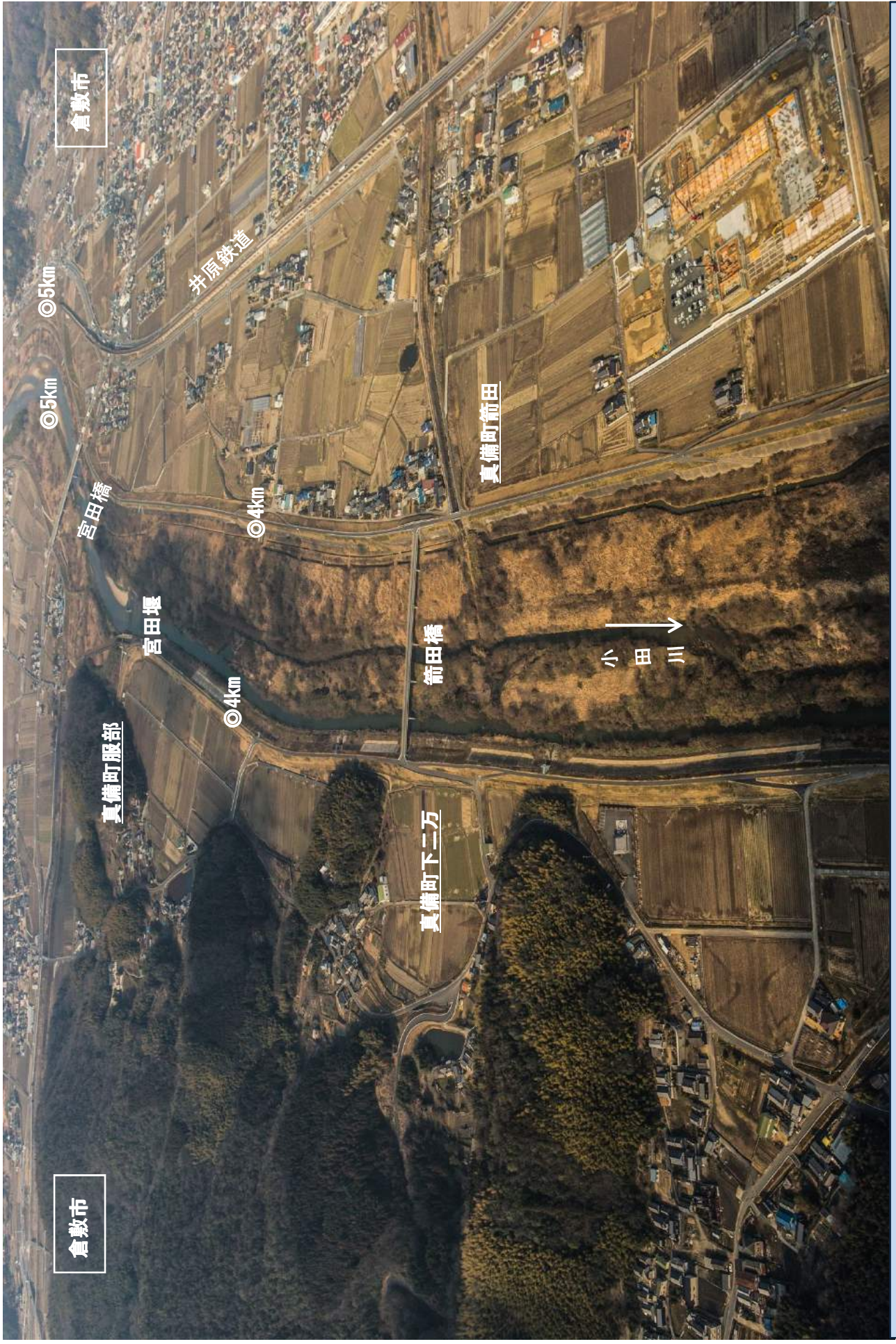
古備真備駅

19

小田川 3km ~ 5km 付近

撮影 平成25年2月





倉敷市

倉敷市

◎5km

◎5km

宮田橋

井原鉄道

◎4km

◎4km

宮田堰

真備町服部

真備町二万

箭田橋

真備町箭田

小田川

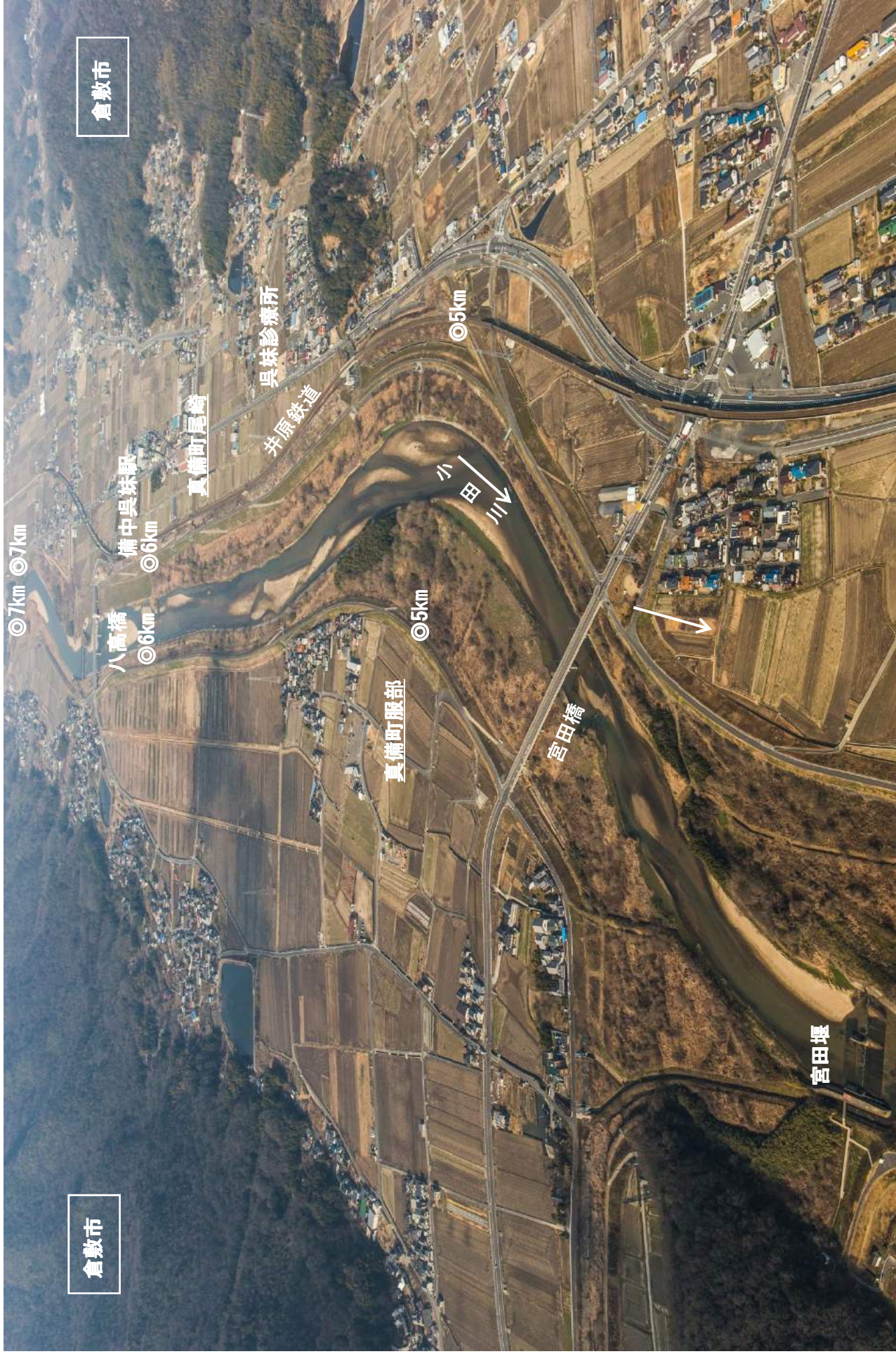
小田川

20

4 km ~ 5 km 付近

撮影 平成 25 年 2 月





倉敷市

倉敷市

小田川

21

5 km ~ 7 km 付近

撮影 平成 25 年 2 月













倉敷市

倉敷市

大臣管理区間上流端

小田川

真備町妹

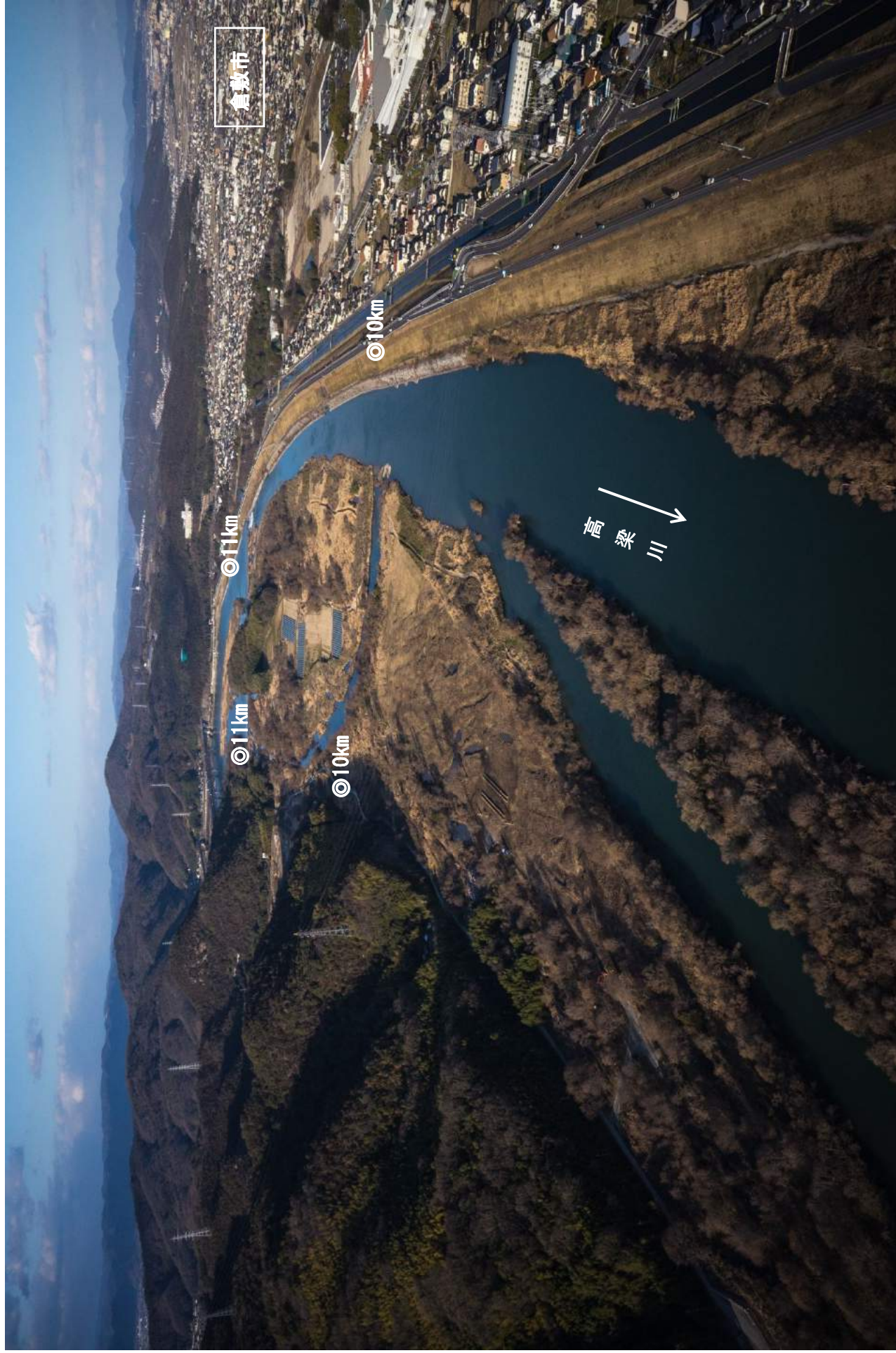
真備町妹

井原鉄道









会敷市

◎11km

◎11km

◎10km

◎10km

高梁川





倉敷市

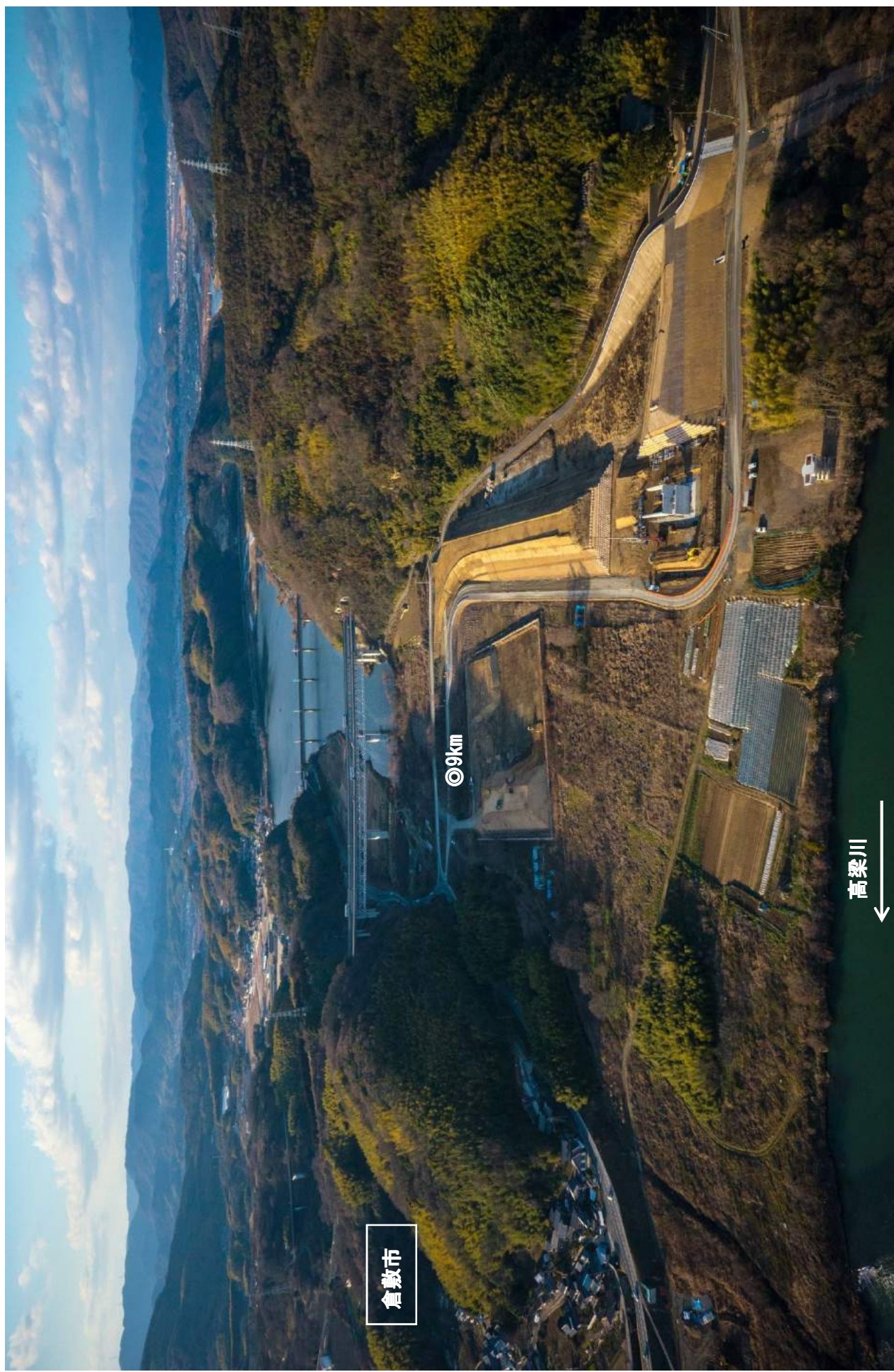
倉敷市

27

高梁川 7 km ~ 9 km 付近詳細

撮影 平成 25 年 2 月



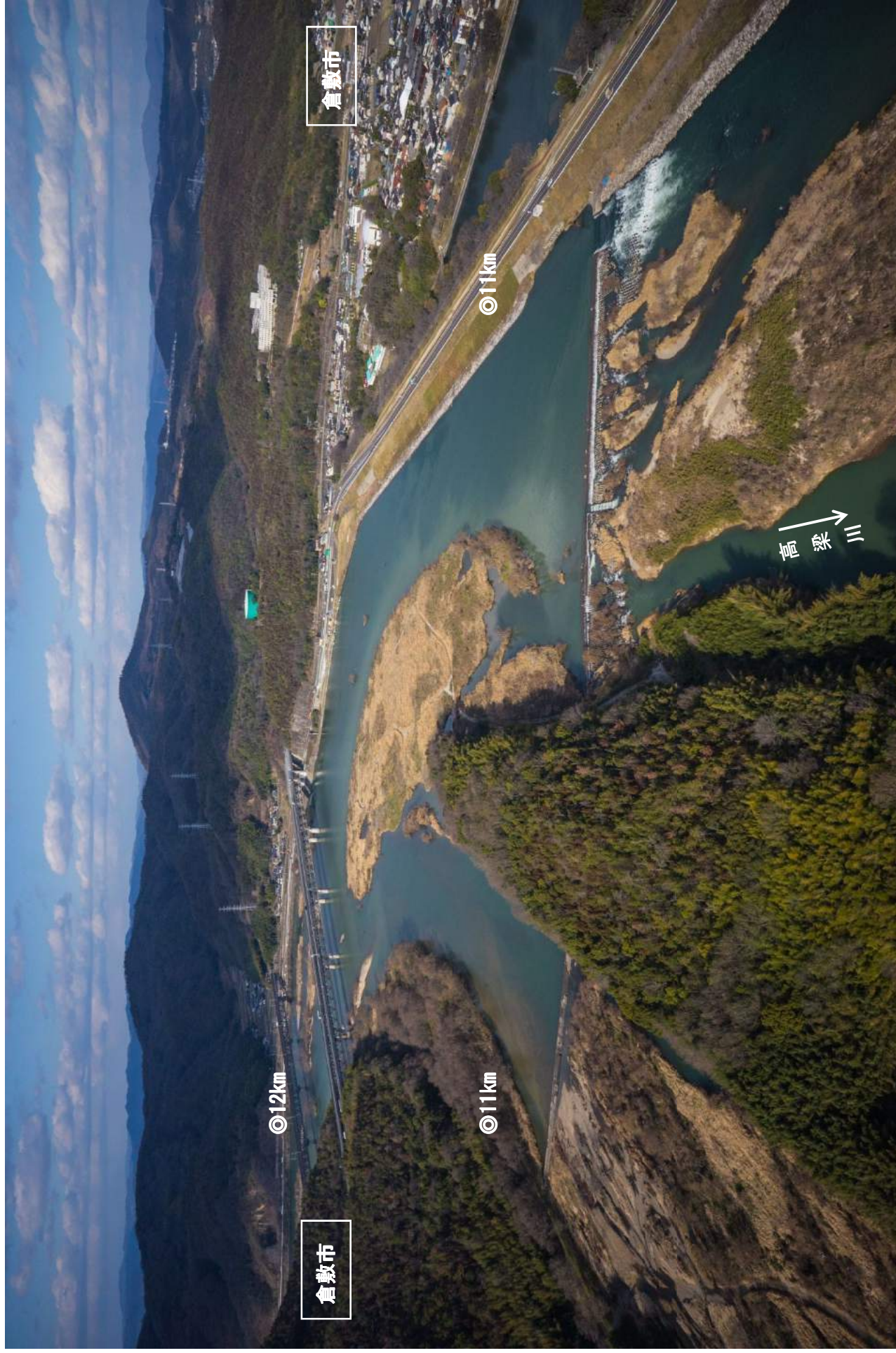


倉敷市

©9km

高梁川  
←









総社市

倉敷市

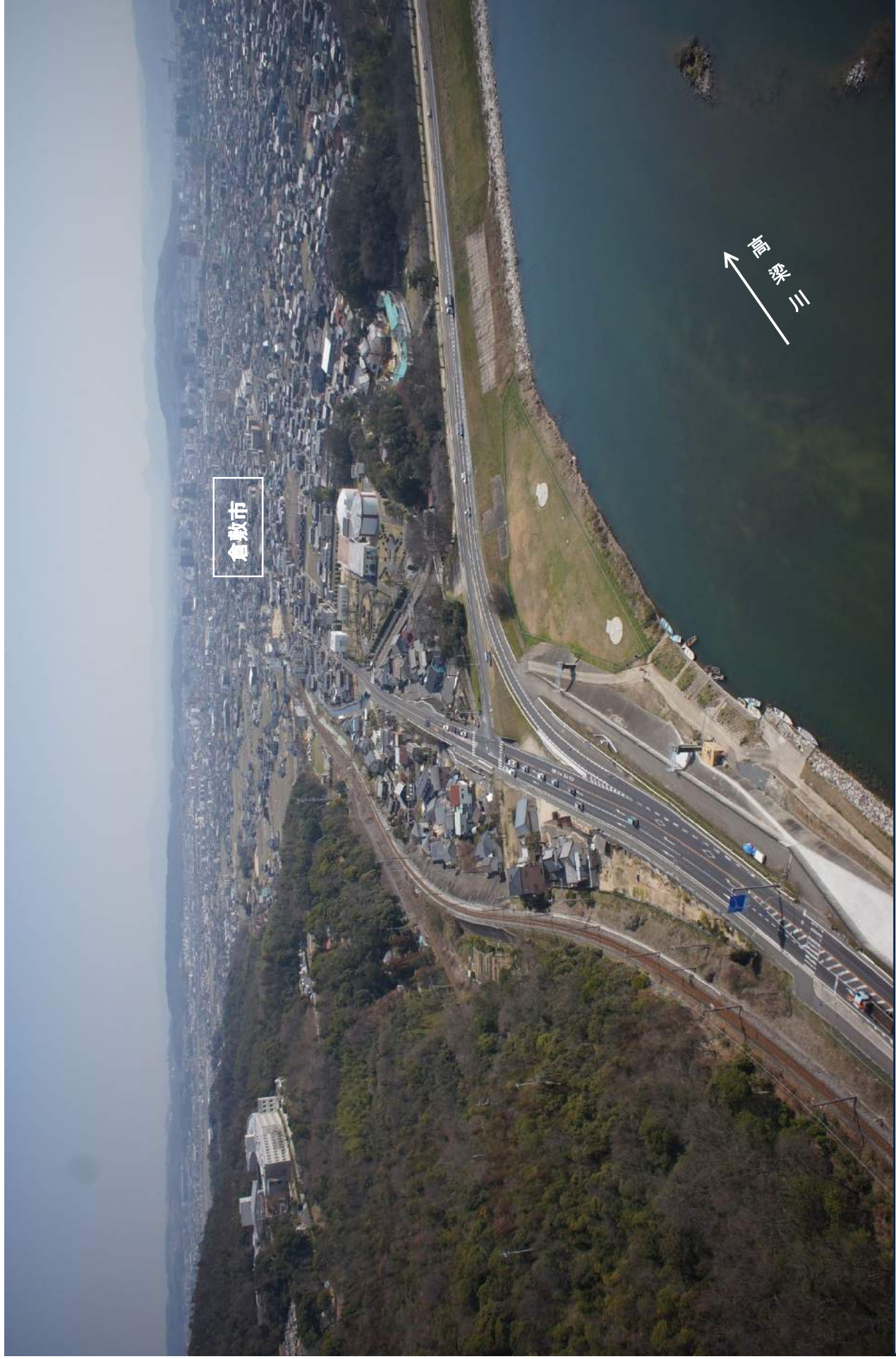
◎12km

◎12km

高梁川

小田川





高梁川

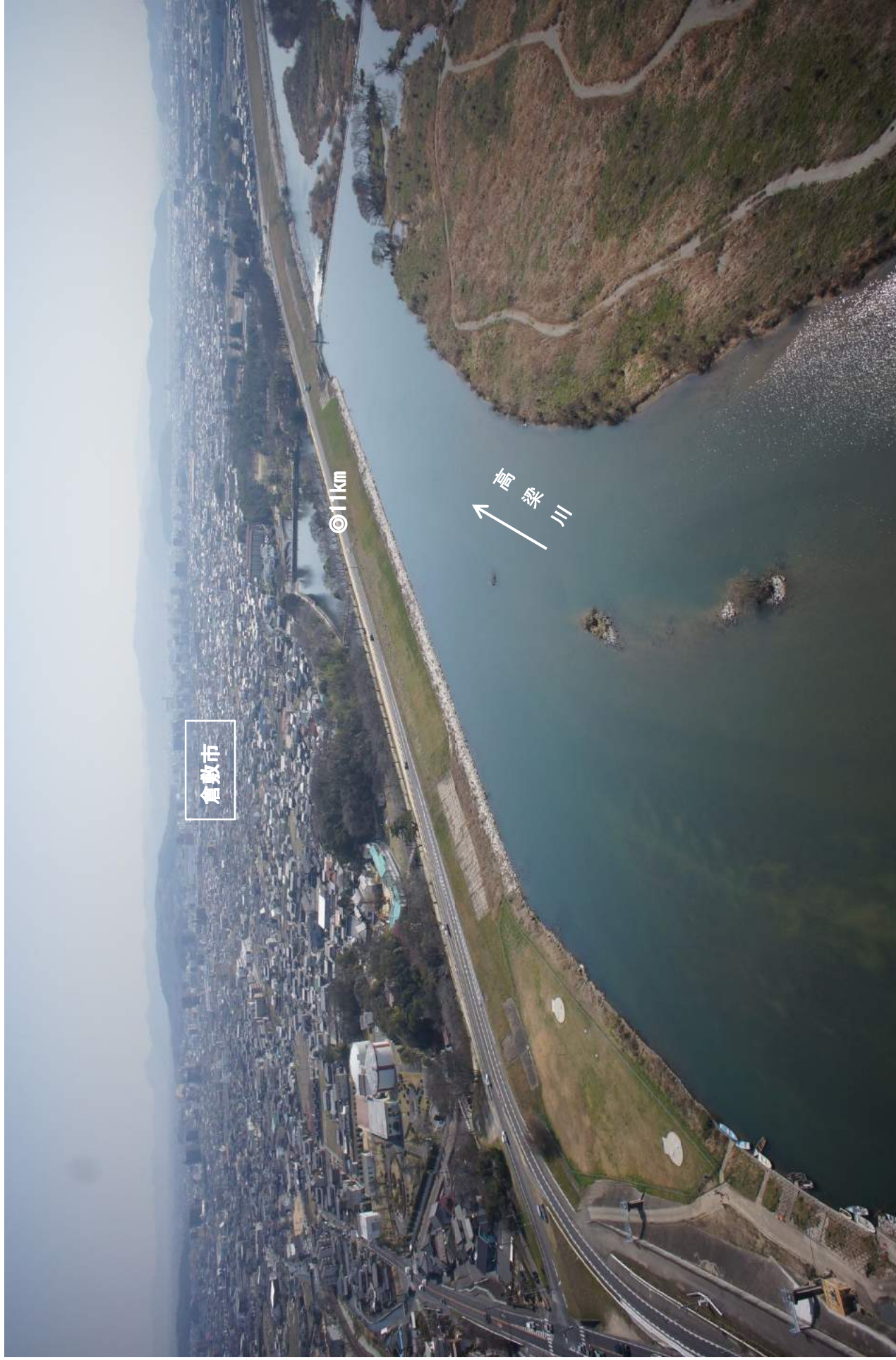
31

1.1 km ~ 1.2 km

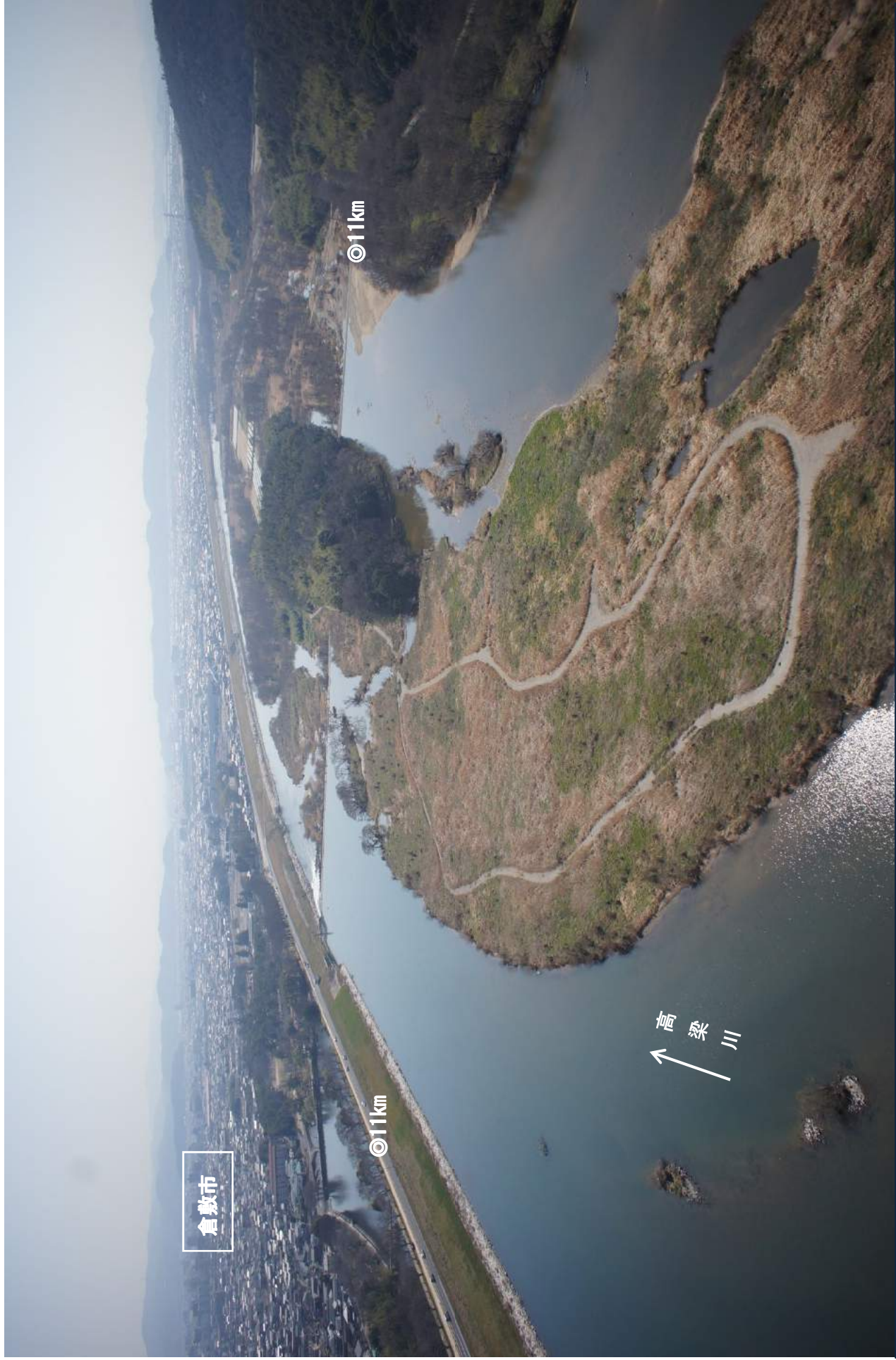
付近詳細

撮影 平成25年2月









倉敷市

©11km

©11km

高梁川  
↑

高梁川

33

1 1 km ~ 1 2 km 付近詳細

撮影 平成 2 5 年 2 月





高梁川

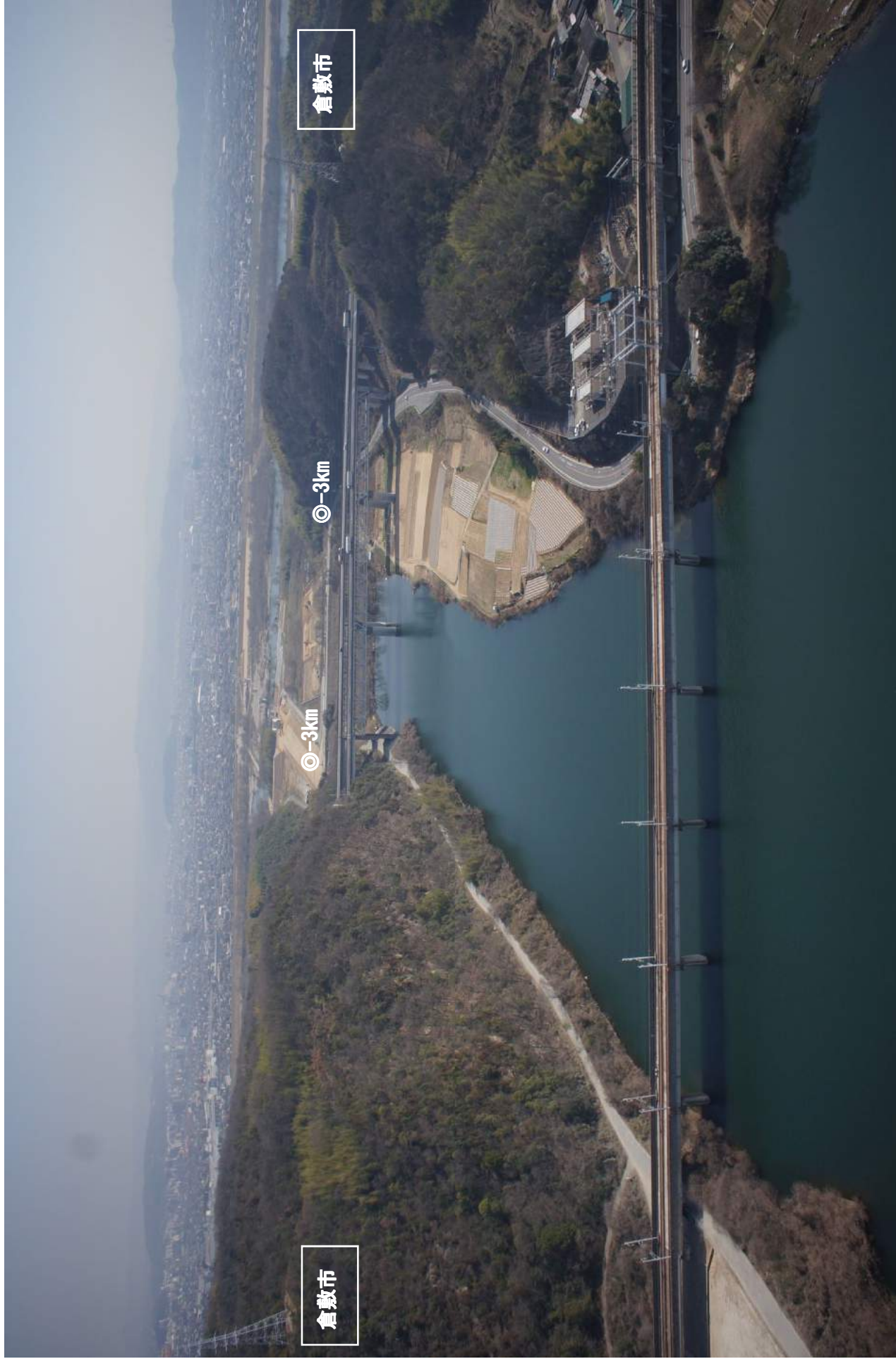
34

11km ~ 12km

付近詳細

撮影 平成25年2月





小田川 35

ー 3 km ~ ー 2 km 付近詳細 (柳井原貯水池)

撮影 平成 25 年 2 月





倉敷市

小田川

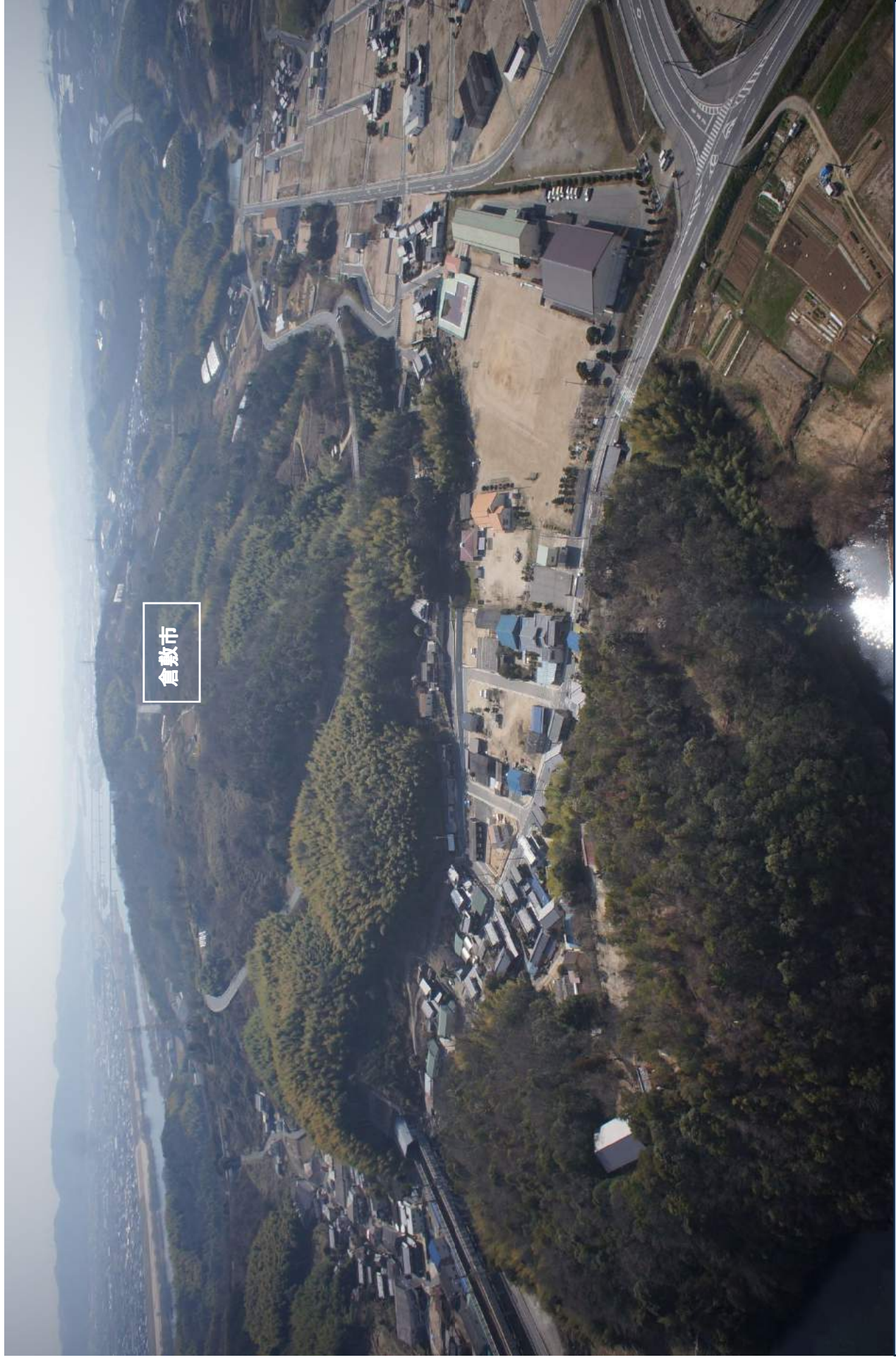
36

一 2 km

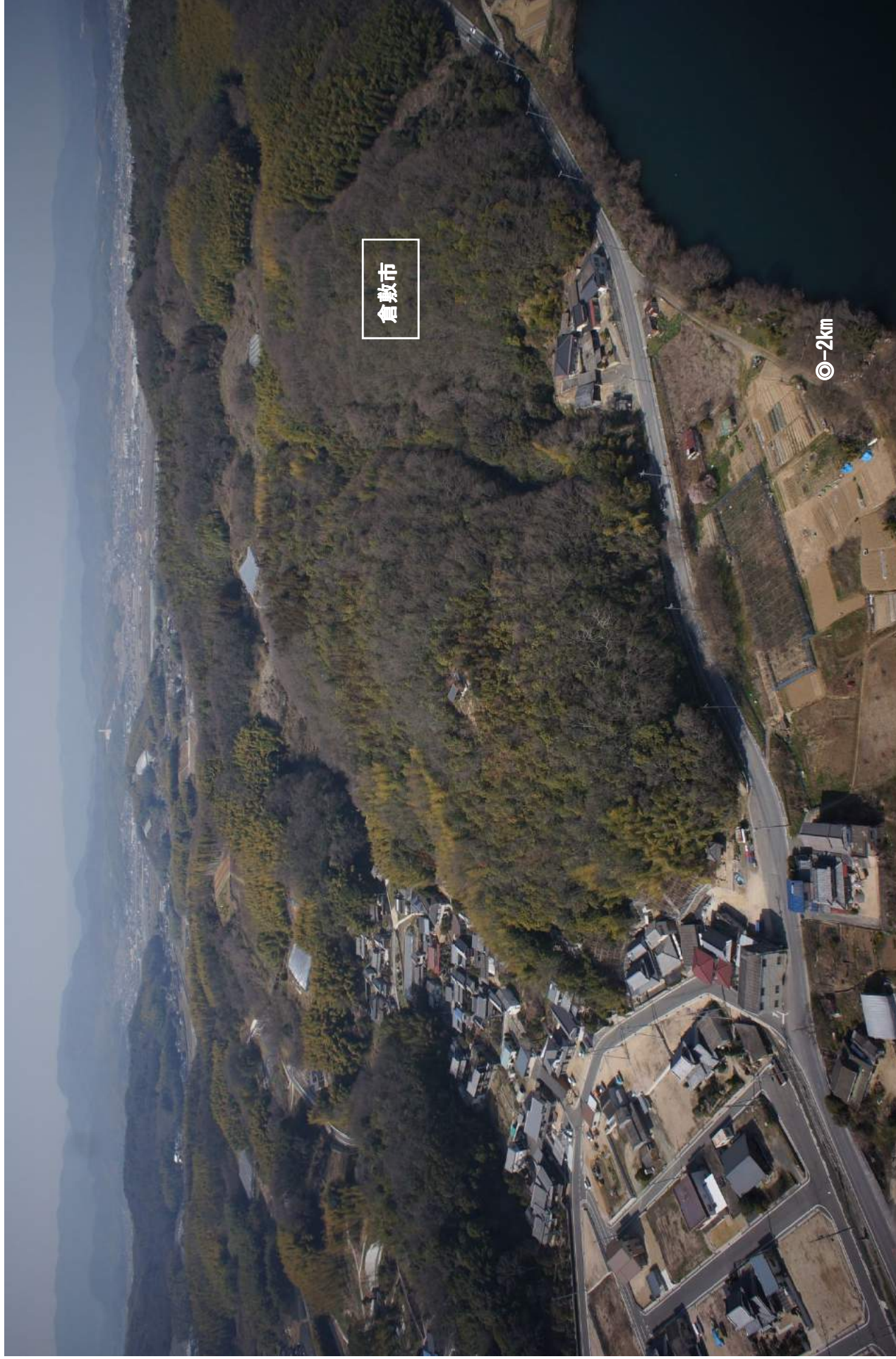
付近詳細 (柳井原貯水池)

撮影 平成 25 年 2 月

















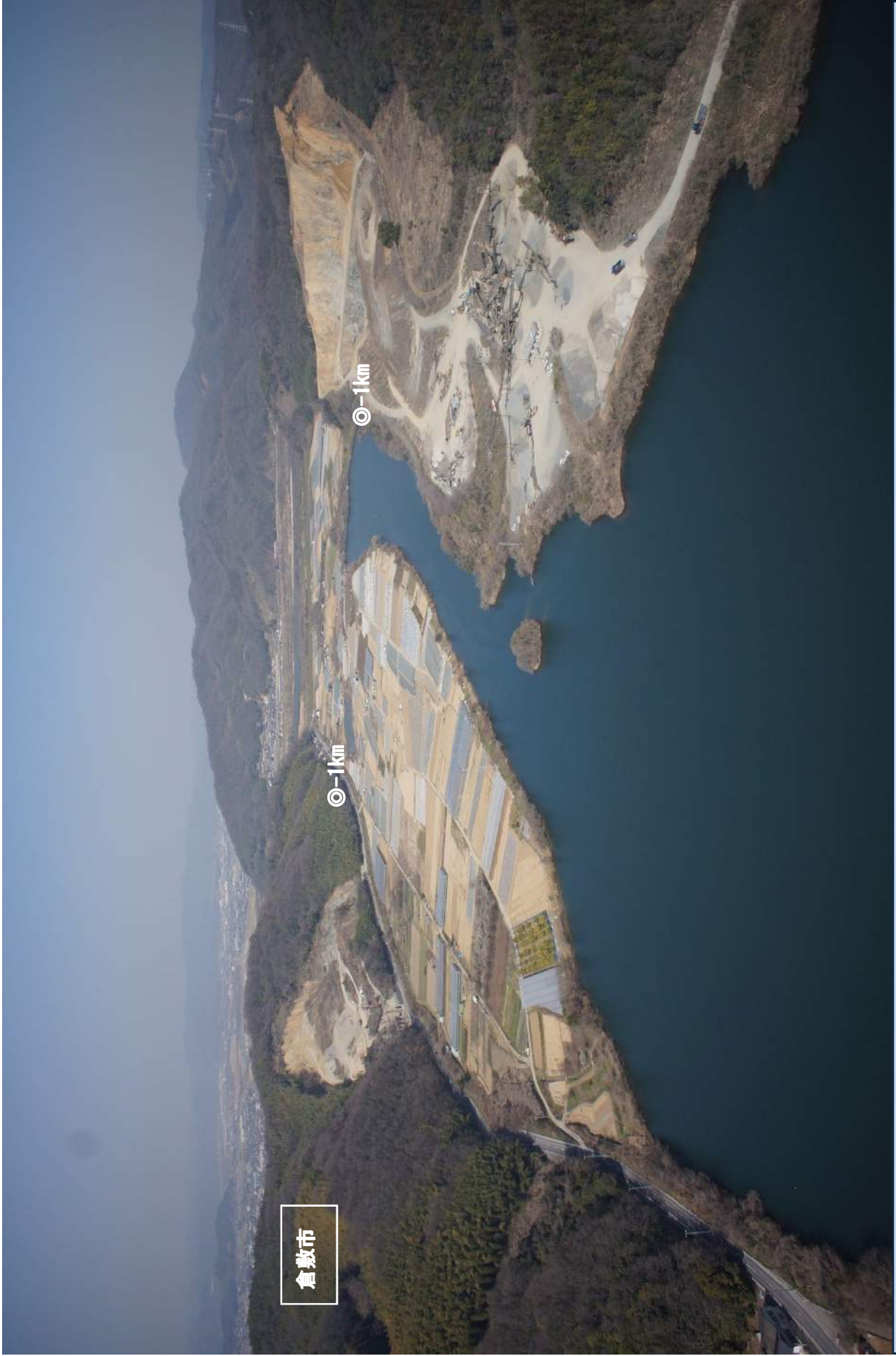
小田川

40

— 2 km 付近詳細 (柳井原貯水池)

撮影 平成25年2月





小田川

41

ー 2 km ~ ー 1 km

付近詳細 (柳井原貯水池)

撮影 平成 25 年 2 月





倉敷市

◎-1km

◎-1km

小田川

42

- 2 km ~ - 1 km

付近詳細 (柳井原貯水池)

撮影 平成 25 年 2 月





倉敷市

◎-2km

◎-2km

◎-1km

小田川

小田川

43 - 2 km ~ - 1 km

付近詳細 (柳井原貯水池)

撮影 平成25年2月