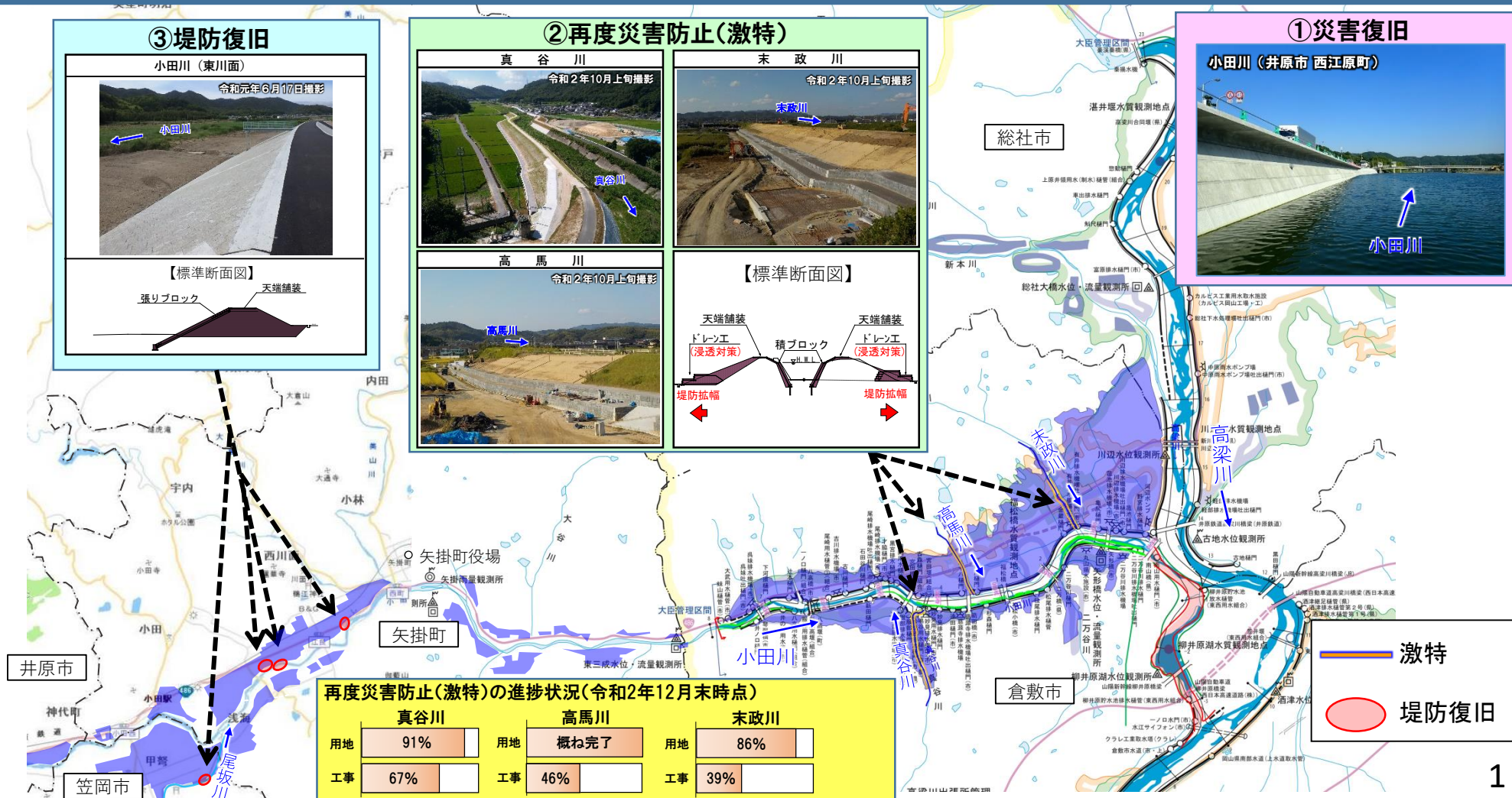


小田川流域における岡山県の取り組みについて

令和3年2月2日
岡山県土木部

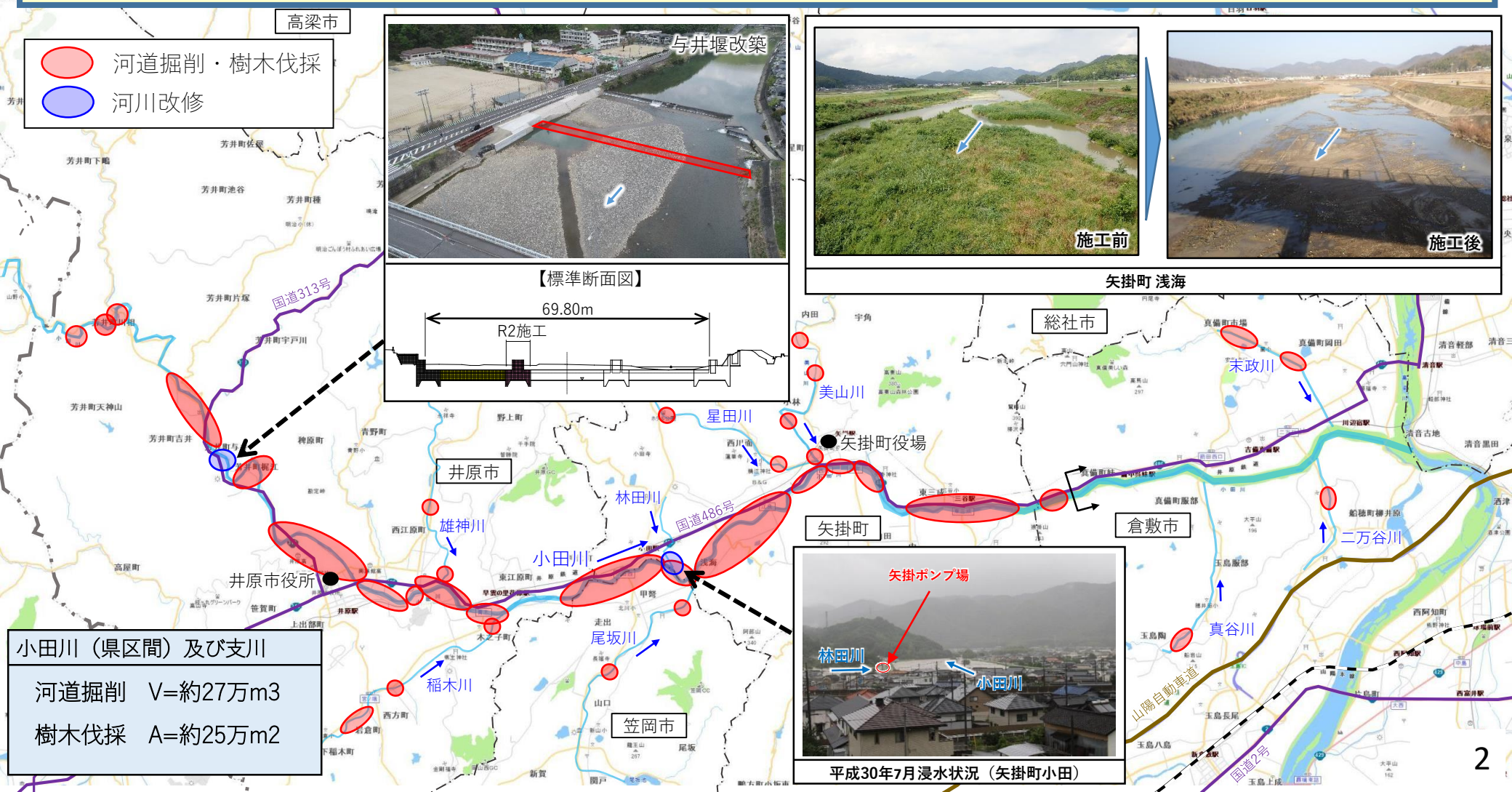
ハード対策の取り組み状況

- ① 県管理区間の小田川とその支川で被災した68箇所の災害復旧工事は全て契約を締結済、約8割の箇所で完了。（12月末時点）
- ② 末政川・高馬川・真谷川で堤防が決壊した6箇所については、堤防の嵩上げ等の改良復旧工事がR元年9月上旬までに完了。
再度災害防止に向け、河川激甚災害対策特別緊急（激特）事業により、堤防嵩上げ、橋梁架け替え、用地買収などを実施中。
- ③ 県管理区間の小田川で堤防が決壊した3箇所については、河川災害復旧工事により築堤、護岸整備等がR元年6月中旬までに完了。
併せて、被災原因となった洪水時の水位を下げる河道掘削・樹木伐採を大規模かつ集中的に実施中。



ハード対策の取り組み状況

- ・小田川の県管理区間およびその支川では、「防災・減災、国土強靱化のための3か年緊急対策」等により、再度災害防止に向け、洪水時の水位を下げるための河道掘削、樹木伐採を大規模かつ集中的に実施中。
- ・引き続き「防災・減災、国土強靱化のための5か年加速化対策」、「河道内整備事業」等により実施予定。
- ・河川改修事業では、与井堰の可動堰化を進めるとともに、平成30年7月豪雨で浸水被害を受けた矢掛町小田地区で林田川・堀越川における排水機能強化の設計を実施中。

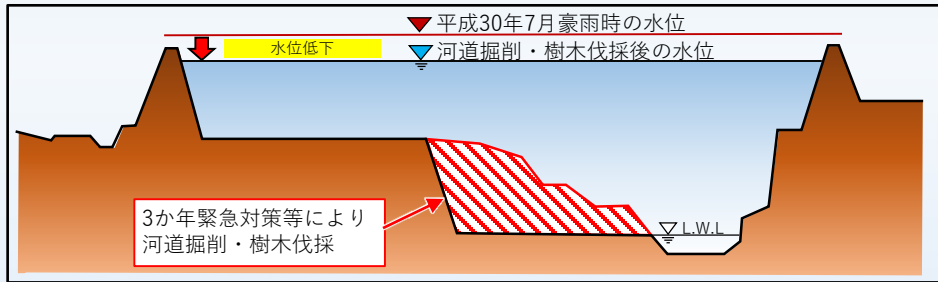


- ・河道掘削や樹木伐採は、河川の流下能力を確保するために重要であることから、これまでも緊急性の高い箇所から実施してきているが、特に平成30年7月豪雨以降は、「3か年緊急対策」等により集中的に取り組んでいる。
- ・さらに、R2年度からこれまでのリフレッシュ事業費を大幅に拡充するとともに、「河道内整備実施計画」を策定し、優先度の高い箇所から効率的・効果的に河道掘削等を実施している。

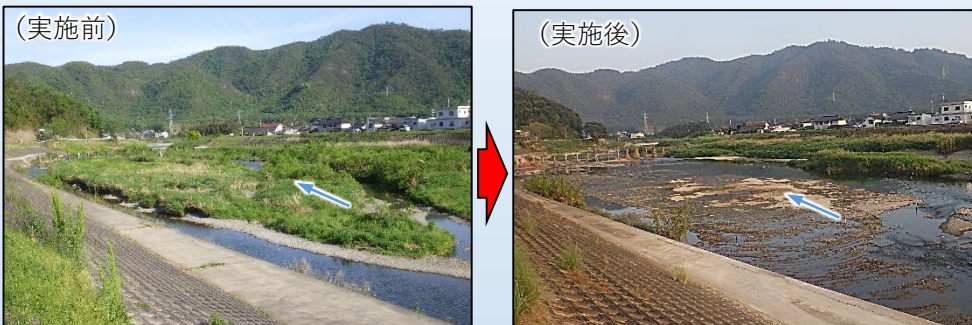
河道掘削・樹木伐採による効果

- ・河道掘削等により、洪水時の水位を下げる効果がある。
- ・平成30年7月豪雨以降、約27万m³ (25mプール約1,100杯分) の河道掘削、約25万m²の樹木伐採を実施してきた。
- ・箇所によっては0.5~1.0m程度の水位低下を見込める。

<事業効果のイメージ>



<河道内整備の実施例>

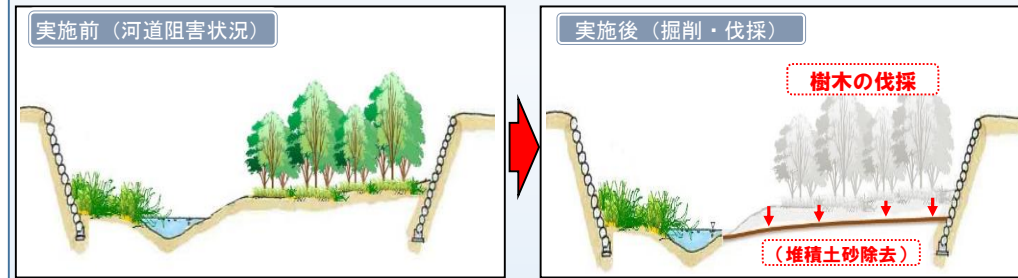


河道内整備事業 (新ふるさとの川リフレッシュ事業)

- ・河川改修は完了までに長期間と大規模な事業費を要することから、即効的な治水対策として、河道内の土砂が堆積している箇所や樹木が繁茂している箇所について、緊急性の高い箇所から河道掘削や樹木伐採を行い、早期に治水安全度の向上・回復を図る。

《R2年度予算額：10億円》(終期：R6)

<河道内整備のイメージ>



<河道内整備事業の予算額>

年度	R元	R2	R3	R4	R5	R6
実施内容	第Ⅱ期リフレッシュ事業	河道内整備事業 (新ふるさとの川リフレッシュ事業) 【河道掘削・樹木伐採】				
事業費	3億円	10億円	8億円	6億円	5億円	4億円
		R2~R6合計 33億円				

一級河川高梁川水系小田川ブロック河川整備計画の変更

一級河川高梁川水系小田川ブロック河川整備計画について、平成30年7月豪雨における被災状況や洪水流量、整備状況等を踏まえ、整備対象河川や整備内容等の見直しを行い、令和2年8月17日に国から計画の変更が認可された。

○主な変更概要

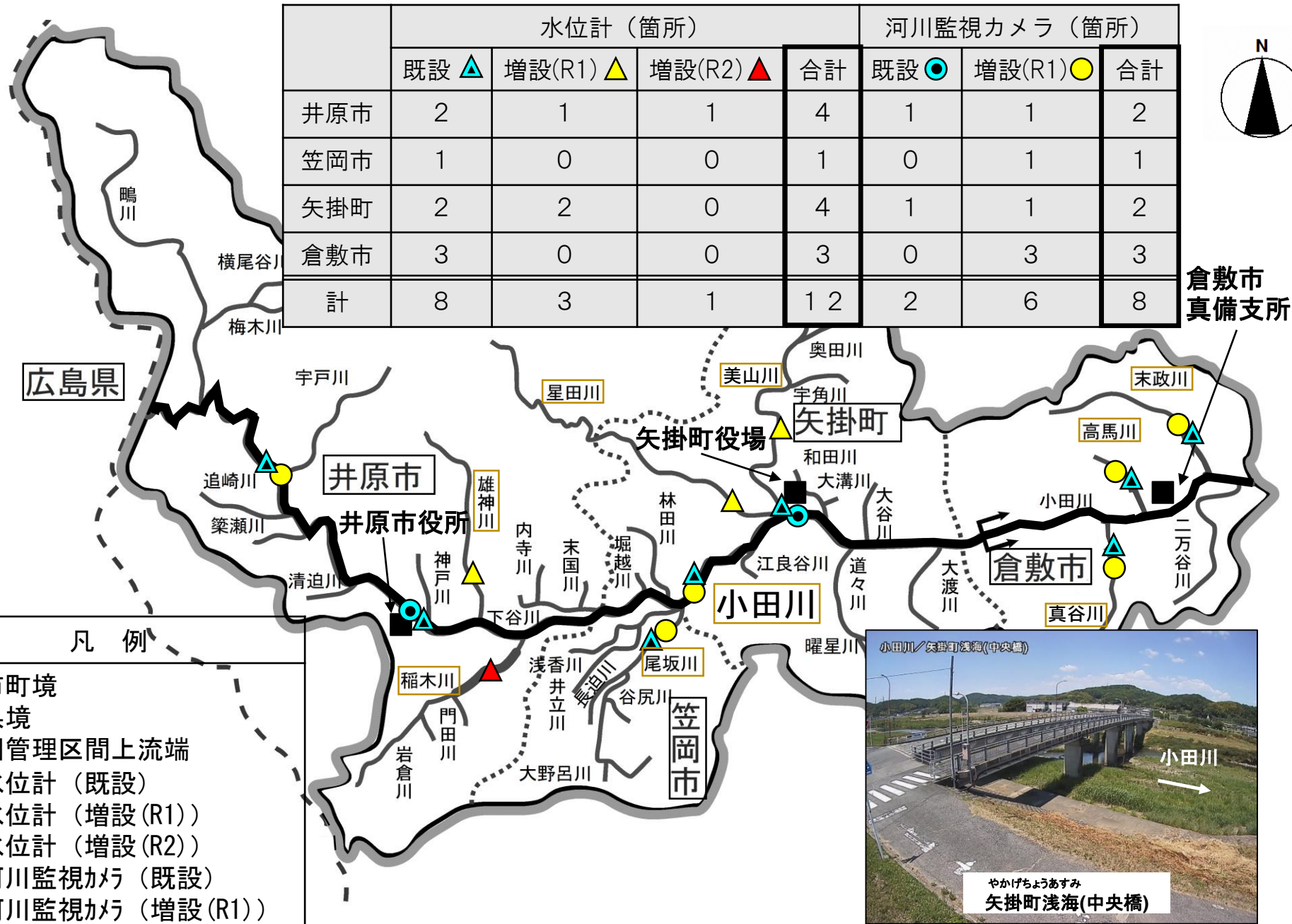
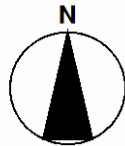
- (1) 計画期間
 - ・計画策定時から概ね30年間
- (2) 整備目標
 - ・昭和47年7月洪水及び平成30年7月洪水と同程度の洪水から人家等浸水被害の解消を目指す(小田川)。
- (3) 整備対象河川・整備内容等

種別	河川名	延長等	整備内容	
河川改修	小田川	約26.3km	築堤 井堰改築 河道掘削	
		稲木川	約3.0km	築堤 河道掘削
	追加	末政川	約1.4km	築堤 浸透対策 河道掘削
		高馬川	約0.8km	
		真谷川	約1.2km	
内水対策	追加	はいだ 林田川 堀越川	—	排水機能強化



小田川沿川における水位計・河川監視カメラ設置状況

	水位計（箇所）				河川監視カメラ（箇所）		
	既設 ▲	増設(R1) ▲	増設(R2) ▲	合計	既設 ●	増設(R1) ●	合計
井原市	2	1	1	4	1	1	2
笠岡市	1	0	0	1	0	1	1
矢掛町	2	2	0	4	1	1	2
倉敷市	3	0	0	3	0	3	3
計	8	3	1	12	2	6	8



倉敷市
真備支所

- 凡 例
- 市町境
 - - - 県境
 - 国管理区間上流端
 - ▲ 水位計（既設）
 - ▲ 水位計（増設(R1)）
 - ▲ 水位計（増設(R2)）
 - 河川監視カメラ（既設）
 - 河川監視カメラ（増設(R1)）

