

平成20年8月19日

お知らせ

資料提供先：鳥取県政記者クラブ
鳥取市政記者クラブ

吉成交差点(R29とR53の交差点)

夜間通行止めのお知らせ(2回目)

・国土交通省鳥取河川国道事務所では吉成交差点の渋滞緩和を目的とした交差点の立体化を行っており、以下のとおり橋梁架設による夜間通行止めを行います（平成20年7月25日発表済み）。

また橋梁架設については、山陰地方では初めてとなる**橋梁一括架設（急速施工）**を行う予定であり、架設状況について現地取材を受け付けていますので併せてお知らせします（詳細は別紙参照）。

日時 8月26日（火）22時00分～8月27日（水）6時00分
（悪天候の場合、予備日として8月27日、28日、29日）

【 問い合わせ先 】

国土交通省中国地方整備局 鳥取河川国道事務所

副所長（技術） 伊藤 博昭

（工事担当）工務第二課長 姫村 幸造

（広報担当）調査設計課長 熊中 龍彦

TEL（0857）22-8435（代表）

FAX（0857）29-1819

鳥取河川国道事務所ホームページアドレス

<http://www.cgr.mlit.go.jp/tottori/index.html>

夜間通行止のお知らせ

国道29号と国道53号が交差する吉成交差点の立体化工事に伴い、夜間通行止を実施しますので、ご協力の程お願い致します。

1. 規制箇所 : 国道29号 宮長交差点～服部交差点
国道53号 源太橋交差点～天神町交差点
(なお、国道53号については、吉成交差点付近まで進入できます。)
2. 通行止め日時 : 平成20年8月26日(火) 22時00分
～ 8月27日(水) 6時00分
(悪天候場合、予備日として8月27日、28日、29日)
3. 迂回路 : 下図参照
(県道鳥取河原線・県道郡家鹿野気高線、
県道若葉台東町線(旧国道29号)他周辺道路)



位置図



○ : 規制箇所
⇔ : 迂回路

※通行に際しては現地の交通誘導員等に従ってください。

1. 吉成交差点立体化事業について

吉成交差点は、国道 29 号と国道 53 号の交通量の多い 2 路線が平面で交差しているため、慢性的な交通渋滞が発生しています。

現在、その渋滞を緩和するため、吉成交差点の立体化を行っています。



吉成交差点の状況

「吉成交差点」交通渋滞の状況
各方面に渋滞が発生
・・・渋滞長：600m～1000m



写真-1 因幡大橋から吉成交差点に向かう渋滞 (朝 8:00 頃)



写真-2 国道 29 号東側から吉成交差点に向かう渋滞 (朝 8:00 頃)



写真-3 吉成交差点の渋滞状況 (空撮)

2. 工事中の渋滞緩和対策

吉成交差点付近の立体化工事は、平成18年度から橋梁下部工事に着手し、順次施工を実施しています。工事に伴い交通規制を行うため、道路交通への影響を極力少なくする急速立体工法を採用しています。

完成イメージ図



急速立体施工として

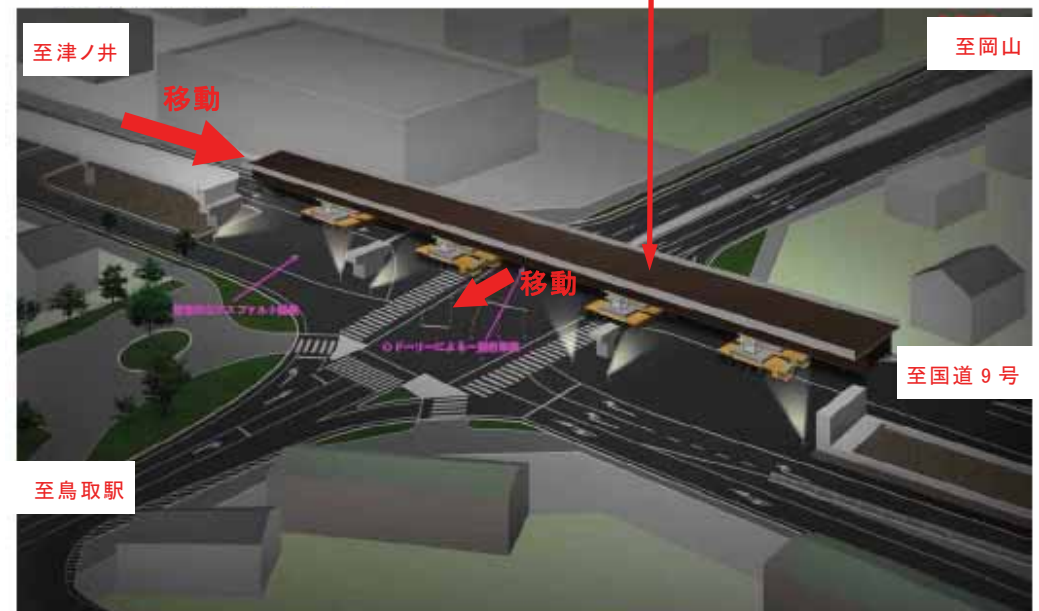
- ①下部工への鋼製橋脚の導入
- ②EPSによる盛土（軽量盛土）工法の導入 ※1
- ③橋梁上部工の一括架設の導入 ※2

従来工法（現場施工約18ヶ月）と比較して約8ヶ月の現場工期の短縮が可能となります。

工事工程表（予定）

工種	平成18年度	平成19年度	平成20年度	平成21年度
橋梁下部工事(1期分)	■			
橋梁下部工事(2期分)		■		
橋梁上部工事		■	●	
橋梁床版工事			■	
舗装工事等				■

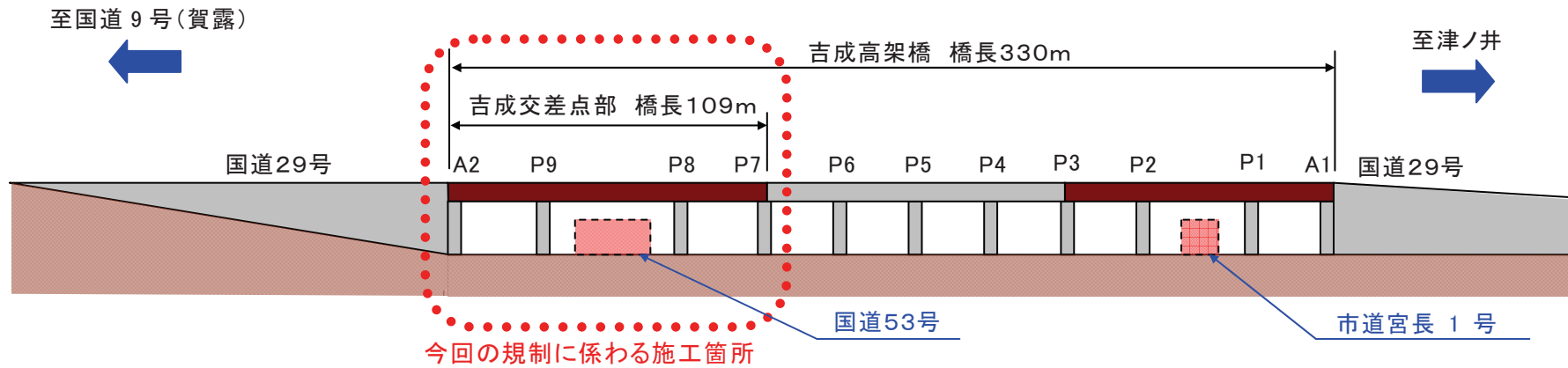
8/26 夜間通行止め



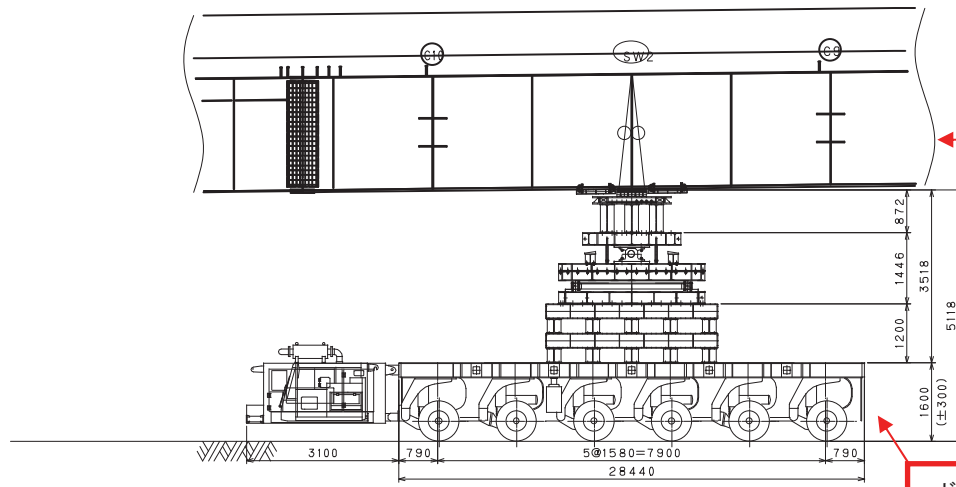
※1 EPS=Expanded Polystyrene(発泡スチロール)の略

※2 交差点の外で組み立てた鋼橋(橋長109m)を、一晩でドーリー(自走式多軸台車)により交差点内に搬送して架けます

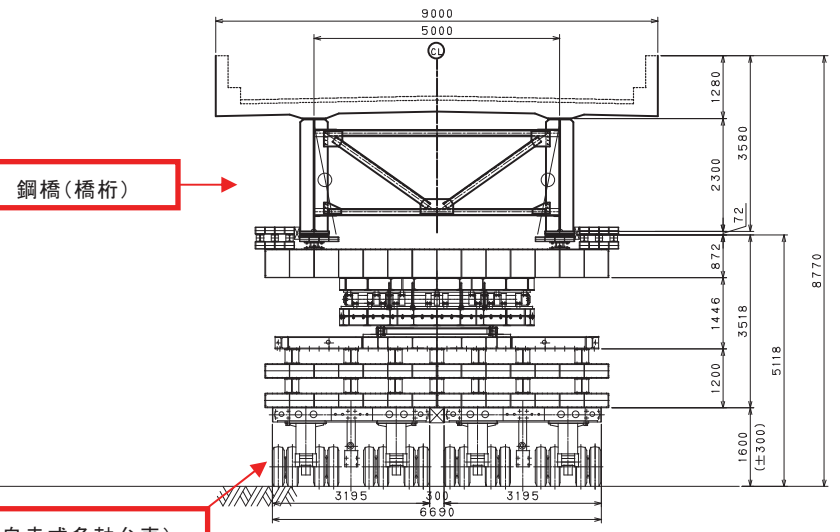
吉成高架橋 側面図



ドーリー(自走式多軸台車) 側面図



ドーリー(自走式多軸台車) 断面図



※ドーリー(自走式多軸台車)は、タイヤが360°回転するので、どの方向にも移動することができます。

【他工事事例】 国道2号岡山バイパス(岡山市内立体事業)におけるドーリー(自走多軸台車)での架設状況写真

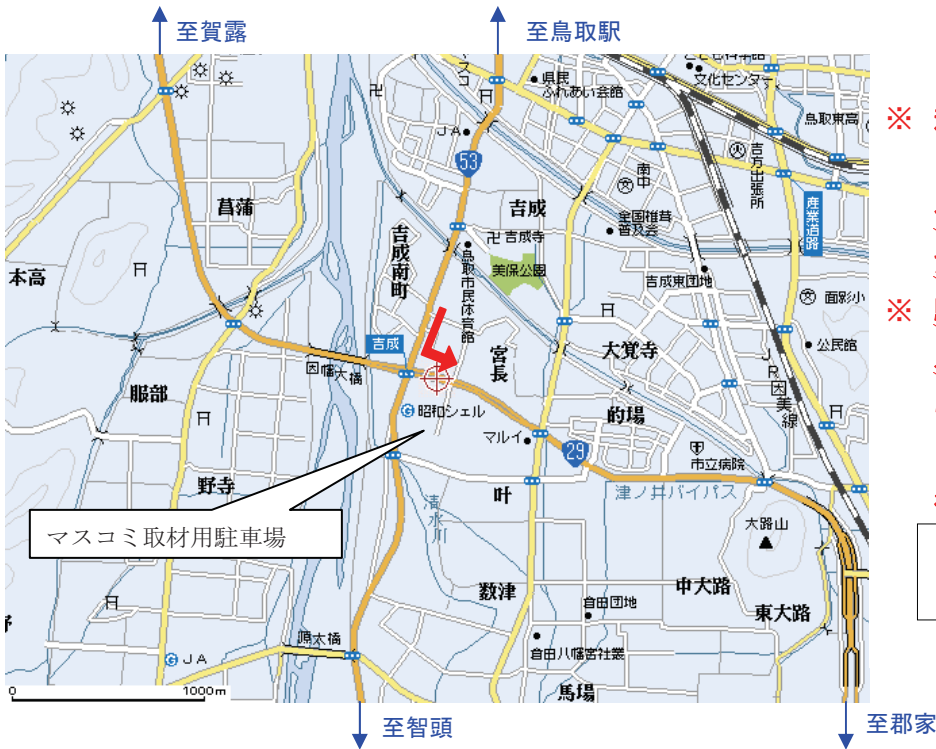


ドーリー(自走式多軸台車)

吉成交差点(R29とR53号の交差点)夜間工事 の取材用駐車場のご案内

平成20年8月26日(火)22時～8月27日(水)6時の一晩で、吉成交差点の立体化事業に伴う橋梁一括架設(急速施工)を夜間通行止めにより行います。

つきましては、マスコミ関係者の取材用駐車場を下記のとおり用意していますのでご案内いたします。

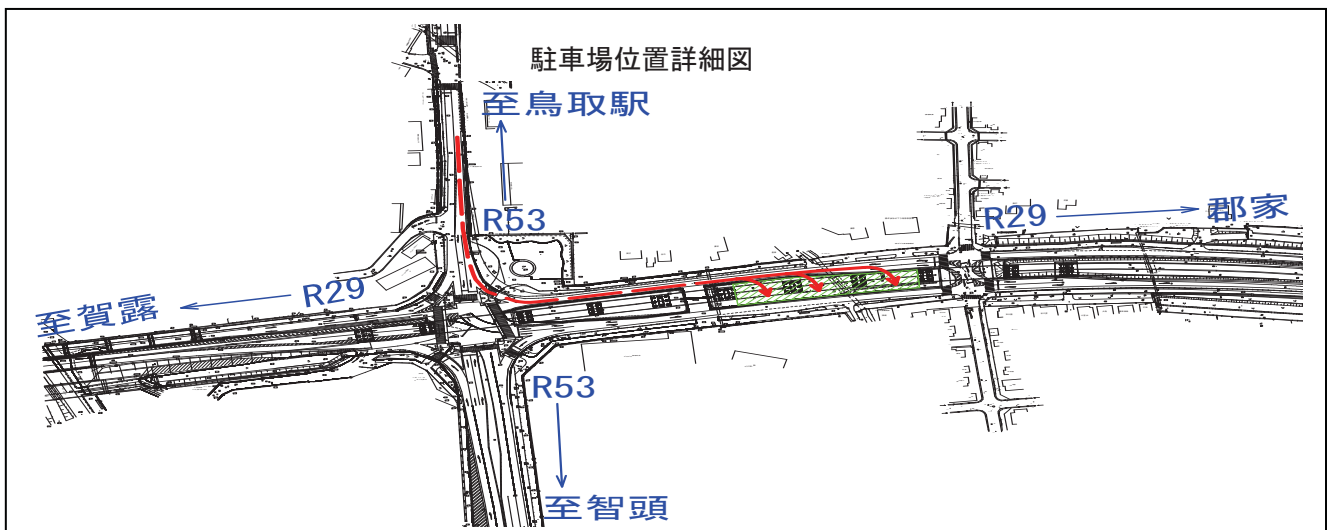


※ 規制時間内は吉成交差点内を通り抜けることができないため、赤色の矢印方向から進入していただくようお願いいたします。

※ 駐車場ご希望の方は、下記アドレスにメールしてください。こちらから許可証をお送りしますので、当日、交通誘導員に提示し指示に従ってください。

許可証取得アドレス

nakao-s22aa@cgr.mlit.go.jp



【問い合わせ先】 国土交通省 中国地方整備局 鳥取河川国道事務所

工事担当: 工務第二課長 ひめむら こうぞう 姫村 幸造 TEL0857-22-8435