



資料提供先：中国地方建設記者クラブ
 合同庁舎記者クラブ
 広島県政記者クラブ
 鳥取県政記者会
 鳥取市政記者クラブ

千代川水系千代川、新袋川、袋川及び八東川に係わる浸水想定区域の変更及び指定・公表について

官報告示：平成20年11月14日

このたび、水防法第十四条第一項に基づき、「浸水想定区域」を指定及び指定の変更をすることとなった以下の河川について、水防法第十四条第三項に基づき公表を行います。

- 【新規区域の指定】 千代川水系袋川及び八東川
- 【指定済区域の変更】 千代川水系千代川及び新袋川・袋川（平成14年指定）

今回指定及び指定の変更を行う河川に関する浸水想定区域及び浸水した場合に想定される水深を表示した図面（浸水想定区域図）は、官報告示の翌日から下記にて閲覧（土日を含むため17日より）できます。また、関係市町村にも周知します。

記

閲覧場所（平日のみです）
 中国地方整備局情報公開室： 広島市中区上八丁堀6-30 TEL082-221-9231
 中国地方整備局鳥取河川国道事務所： 鳥取県鳥取市田園町4-400 TEL0857-22-8435

また、以下のホームページにも掲載します。
 中国地方整備局ホームページ
<http://www.cgr.mlit.go.jp> ⇒ 「防災情報」よりご覧下さい
 鳥取河川国道事務所ホームページ
<http://www.cgr.mlit.go.jp/tottori/> ⇒ 「川に関する情報」よりご覧下さい

添付資料：千代川水系千代川浸水想定区域図(イメージ)
 参考資料：千代川水系千代川浸水想定区域図等について

○問い合わせ先			
国土交通省	中国地方整備局	電話番号	(082) 221-9231 (昼間代表)
	河川部	河川計画課長	<small>なかすか じゅん</small> 中須賀 淳 (内線3611)
		建設専門官	<small>しょうじ しゅんすけ</small> 庄司 俊介 (内線3617)
	鳥取河川国道事務所	電話番号	(0857) 22-8435 (昼間代表)
		副所長(河川)	<small>ますい よしき</small> 榎井 芳樹 (内線204)
		河川管理課長	<small>くにもと ちかのり</small> 國本 哉智 (内線331)
(広報担当窓口)	広報広聴対策官	<small>やすだ ひろのぶ</small> 安田 博信 (内線2117)	
	企画部 環境調整官	<small>しおかた ゆきお</small> 塩形 幸雄 (内線3114)	

千代川水系千代川他浸水想定区域図について

【水防法 関係条項抜粋】

第十四条第一項 国土交通大臣は、第十条第二項又は前条第一項の既定により指定した河川について、都道府県知事は、第十一条第一項又は前条第二項の規定により指定した河川について、洪水時の円滑かつ迅速な避難を確保し、水災による被害の軽減を図るため、国土交通省令で定めるところにより、当該河川の洪水防御に関する計画の基本となる降雨により当該河川がはん濫した場合に浸水が想定される区域を浸水想定区域として指定するものとする。

第十四条第三項 国土交通省大臣又は都道府県知事は、第一項の規定による指定をしたときは、国土交通省令で定めるところにより、指定の区域及び浸水した場合に想定される水深を公表するとともに、関係市町村の長に通知しなければならない。

【浸水想定区域図について】

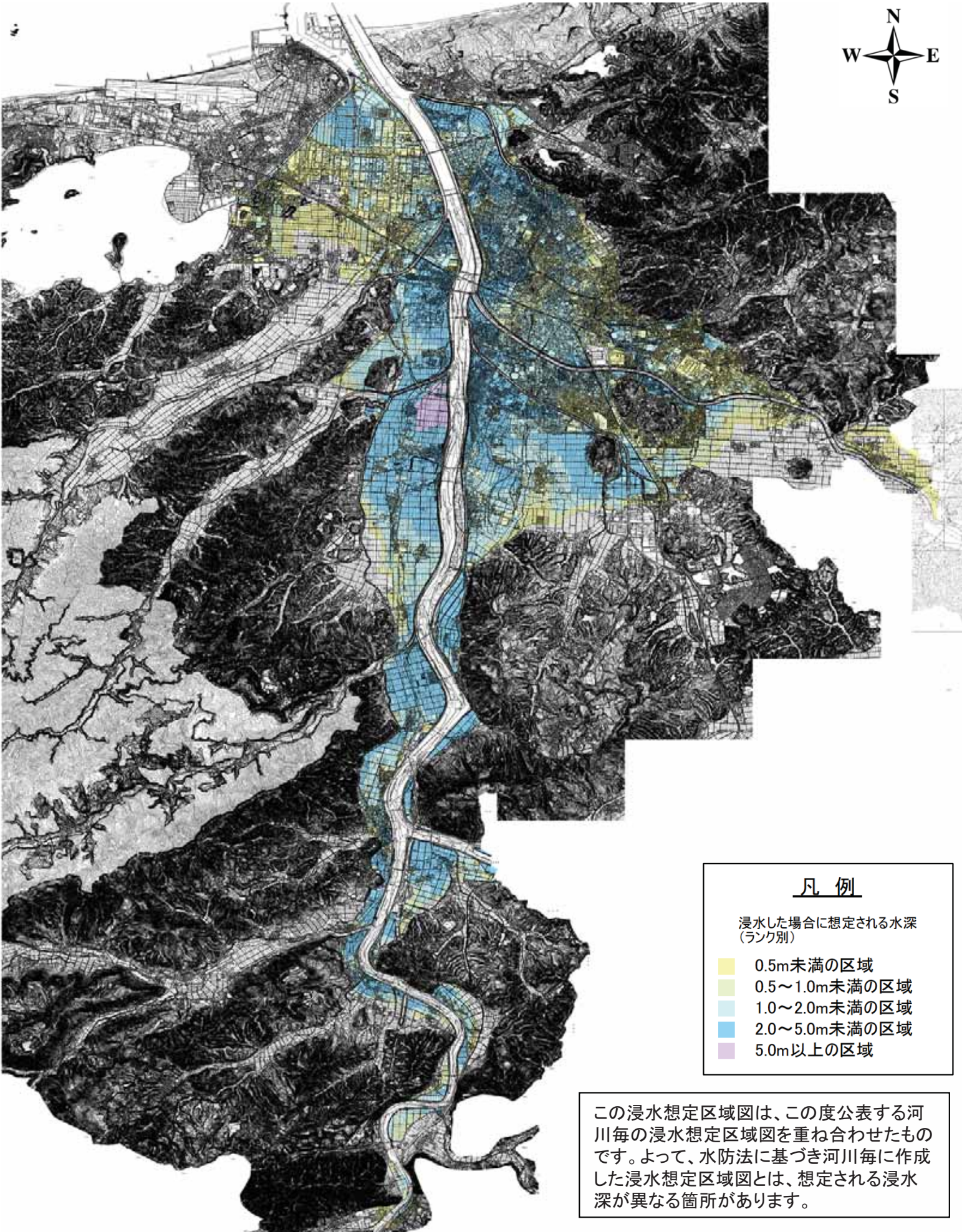
1. 千代川水系袋川及び八東川の浸水想定区域図は水位情報周知区間について、水防法の規定により指定された浸水想定区域と、当該区間が浸水した場合に想定される水深その他を示したものです。
※袋川とは、平成18年に改正された旧袋川を指します。
2. 千代川水系千代川及び新袋川・袋川の浸水想定区域図は洪水予報区間について、平成14年に水防法の規定により指定された浸水想定区域を変更したものと、それに伴い当該区間が浸水した場合に想定される水深その他を示したものです。
※新袋川とは、平成18年に改正された袋川を指します。

平成14年に公表した浸水想定区域図は、都市計画図等の地形図を用い250mメッシュで浸水深等を解析していましたが、この度公表する浸水想定区域図は「航空レーザー測量」による地形図を用い50mメッシュで解析を行っております。これによって、最新の地形を正確に捉え、より精度の高い浸水範囲が再現できております。
3. この浸水想定区域図は、当該河川の河道の整備状況等を勘案して、洪水防御に関する計画の基本となる降雨である概ね100年に1回程度起こる大雨が降ったことにより当該河川がはん濫した場合に想定される浸水の状況を、シミュレーションにより求めたものです。
4. なお、このシミュレーションの実施にあたっては、支派川のはん濫、想定を越える降雨、高潮、波浪、内水によるはん濫等を考慮していませんので、この浸水想定区域に指定されていない区域においても浸水が発生する場合や、想定される水深が実際の浸水深と異なる場合があります。
5. 千代川水系の浸水想定区域図は、以下の構成となっております。

千代川水系千代川	図面枚数	4枚
千代川水系新袋川・袋川	図面枚数	2枚
千代川水系袋川	図面枚数	1枚
千代川水系八東川	図面枚数	1枚

千代川水系浸水想定区域図（イメージ図）

添付資料



凡例

浸水した場合に想定される水深
(ランク別)

- 0.5m未満の区域
- 0.5～1.0m未満の区域
- 1.0～2.0m未満の区域
- 2.0～5.0m未満の区域
- 5.0m以上の区域

この浸水想定区域図は、この度公表する河川毎の浸水想定区域図を重ね合わせたものです。よって、水防法に基づき河川毎に作成した浸水想定区域図とは、想定される浸水深が異なる箇所があります。

この地図は、鳥取市長の承認を得て、鳥取市都市計画図を使用し調整したものです。(承認番号平成20年7月22日鳥取市指令受都第25号)