

お知らせ

記者発表資料

令和2年6月 9日

鳥取県政記者会  
鳥取市政記者会クラブ

## 千代川水系

### 洪水浸水想定区域図の浸水区域の変更について

国土交通省中国地方整備局が平成28年6月9日に定めた千代川水系洪水浸水想定区域図について、水防法第14条第4項に基づき、洪水浸水想定区域を変更・公表すると共に、関係市町へ通知します。

洪水浸水想定区域の指定の変更に係る公表資料は、下記の場所及び鳥取河川国道事務所のホームページで閲覧することができます。

#### 1. 閲覧場所

中国地方整備局 河川部 水災害対策センター

所在地：広島県広島市中区上八丁堀 6-30

中国地方整備局 鳥取河川国道事務所 河川管理課

所在地：鳥取県鳥取市田園町 4-400

#### 2. ホームページ

○千代川水系

URL：<http://www.cgr.mlit.go.jp/tottori/river/flood/index.html>

※洪水浸水想定区域とは

水防法第14条第1項の規程により、対象となる河川が氾濫した場合に浸水が想定される区域です。

#### 【問い合わせ先】

国土交通省 中国地方整備局 鳥取河川国道事務所

☎ (0857) - 22 - 8435 (代表) (平日昼間)

副 所 長                      はま      だ                      けん      いち                      (内線      204)

☎ (0857) - 29 - 1881 (河川管理課) (平日昼間)

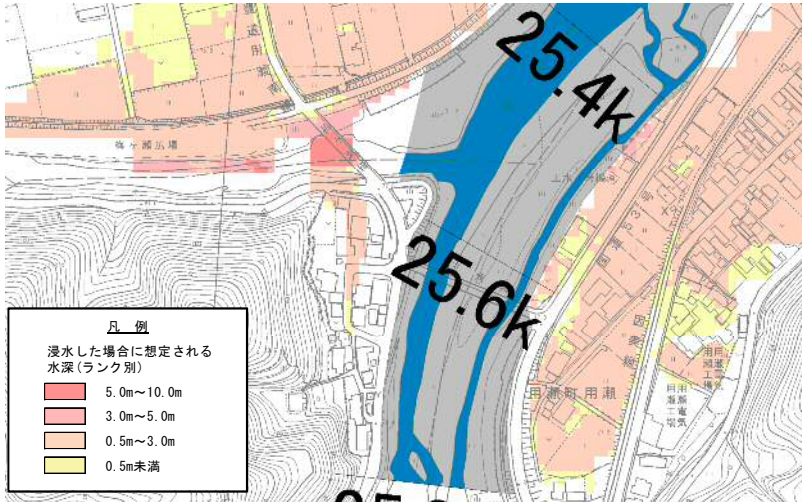
河川管理課長                      さね      ちか                      すえ      お                      (内線      331)



## 【鳥取市用瀬町古用瀬】

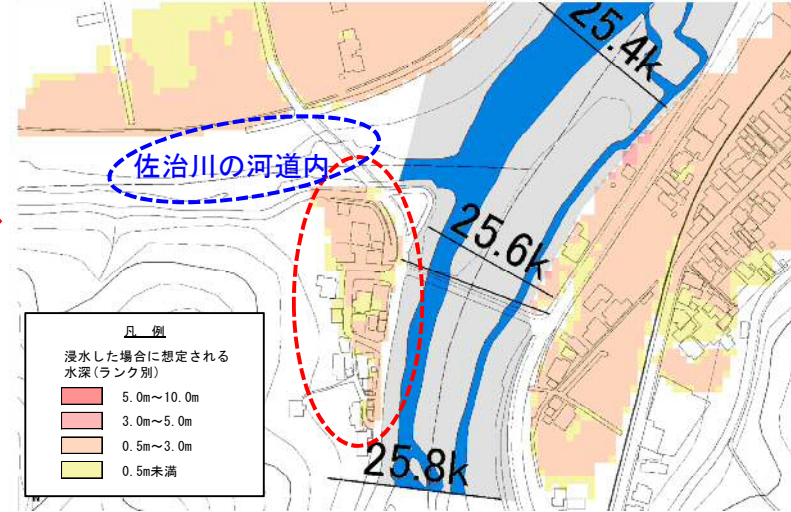
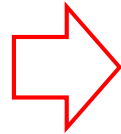
千代川水系千代川洪水浸水想定区域図  
(平成28年6月9日公表)

現行



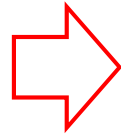
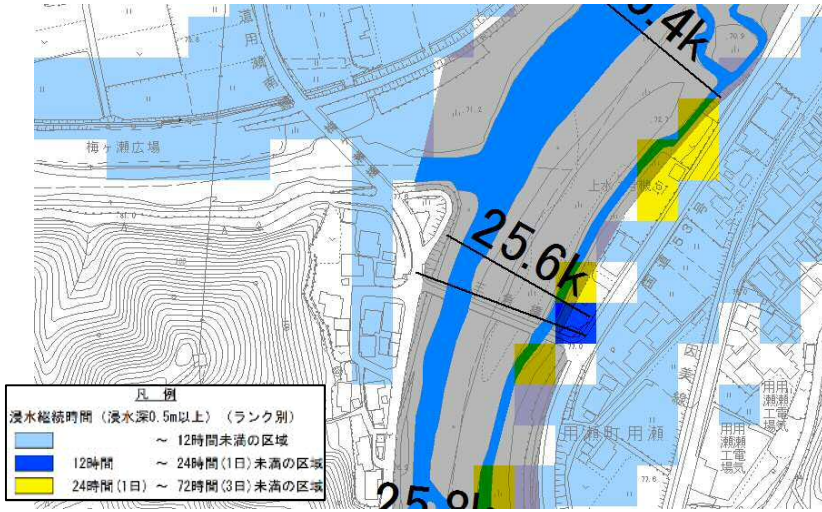
千代川水系千代川洪水浸水想定区域図

見直し後



## 【鳥取市用瀬町古用瀬】

千代川水系千代川洪水浸水想定区域図  
(平成28年6月9日公表) 現行



千代川水系千代川洪水浸水想定区域図 見直し後

