

お知らせ

(資料提供先)

鳥取県政記者会

鳥取市政記者クラブ

[E29] 鳥取自動車道 ^{とっとり}鳥取 I C 付近 付加車線完成のお知らせ ～ 鳥取南 I C～鳥取 I Cの通行止めを解除します ～

鳥取南 I C～鳥取 I Cにおける付加車線工事の終日全面通行止めを、工事が完了するので
8月2日(金)午前6時に解除します。
通行止め解除後は、鳥取 I C 付近の上り線(姫路方面)が2車線通行になります。
通行の際にはご注意願います。

- 通行止め解除日時 : **令和6年8月2日(金) 午前6時**
- 通行形態変更箇所 : **鳥取自動車道 鳥取 I C 付近 上り線(姫路方面)**
- 通行形態変更内容 : **1車線通行から2車線通行になります。**

詳細は別紙を参照してください。

問い合わせ先

国土交通省 中国地方整備局 鳥取河川国道事務所
副所長(道路) ^{やまだ しんご} 山田 晋吾
【担当】工務第二課長 ^{たけうち やすひろ} 竹内 康博
TEL 0857-22-8435 (代表)

※本資料は、鳥取河川国道事務所ホームページの「記者発表」ページでも公開しています。
鳥取河川国道事務所 HP アドレス <https://www.cgr.mlit.go.jp/tottori/>
また、X(旧 Twitter)による情報発信も行っています。 https://x.com/mlit_tottori
※道路の異状を発見したら・・・道路緊急ダイヤル 緊急通報#9910へ



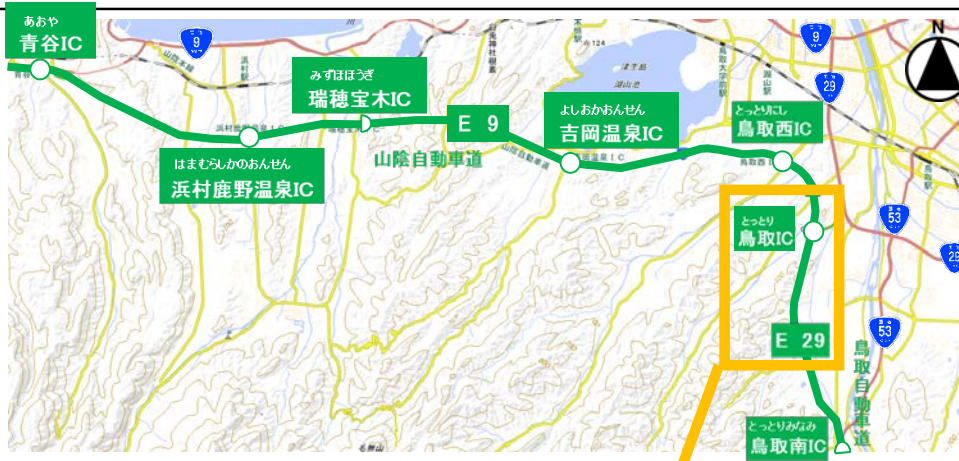
HP 二次元コード



X 二次元コード

別紙 (通行形態変更)

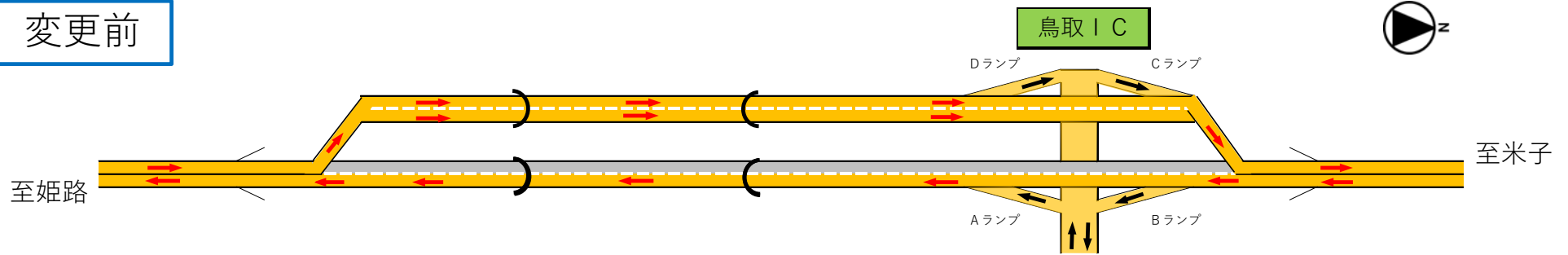
位置図



通行形態変更

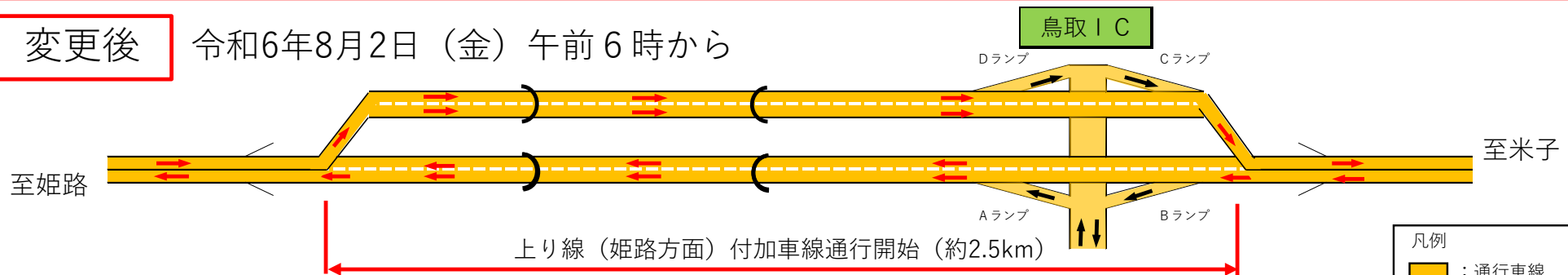
令和6年8月2日 (金) 午前6時から

変更前



変更後

令和6年8月2日 (金) 午前6時から



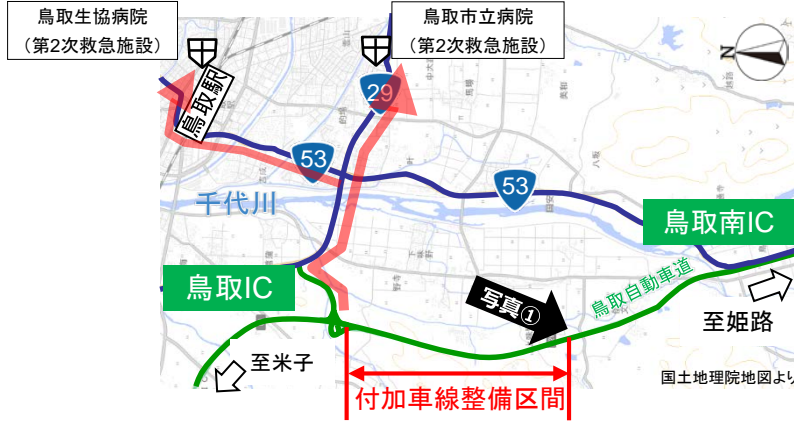
凡例

通行車線

鳥取自動車道付加車線整備により期待される効果

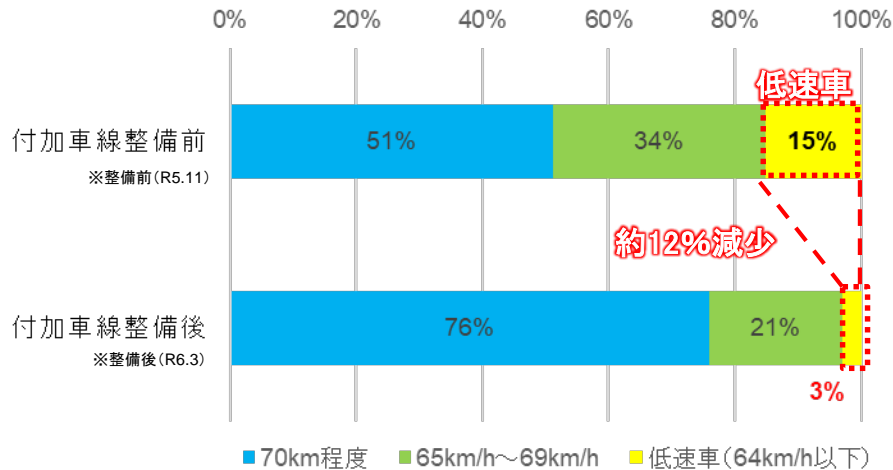
①旅行速度の向上が期待されます

- ・付加車線整備前は、低速車を追い越せないため、滞留が発生し、円滑な交通が阻害されていました。
- ・付加車線整備後は、低速車を追い越すことが可能となり、低速車による速度低下が解消され、旅行速度が向上することで、交通が円滑になります。



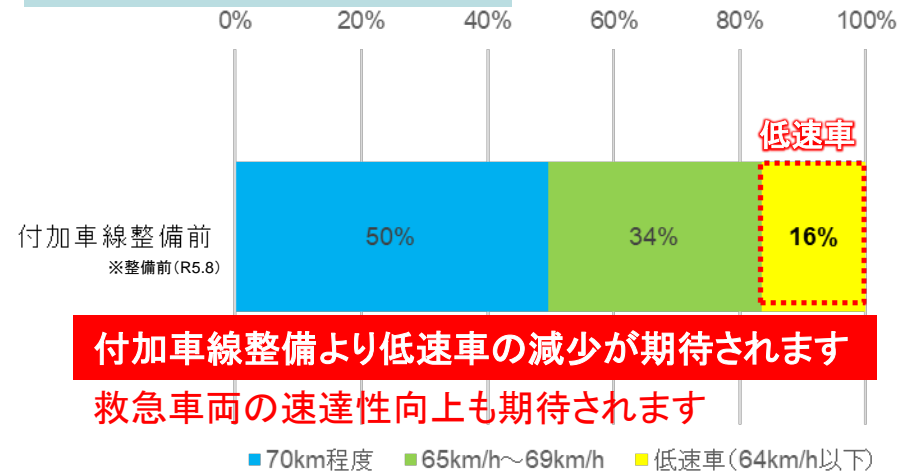
低速車による交通阻害状況

■下り車線の速度帯の割合



※下り車線の付加車線はR6.2に開通済 ※整備前(R5.11)と整備後(R6.3)の1ヶ月間(平日昼間7:00~19:00)のETC2.0プローブデータより分析

■上り車線の速度帯の割合

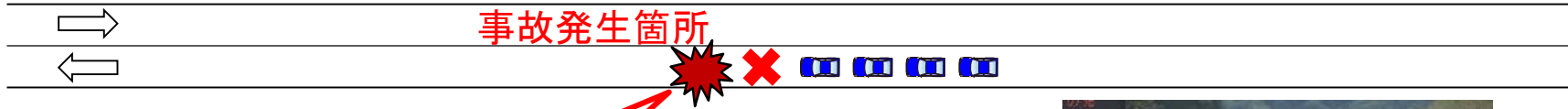


※整備前(R5.8)の1ヶ月間(平日昼間7:00~19:00)のETC2.0プローブデータより分析

②事故や災害時に長時間の通行止めとなるリスクの減少が期待されます

- ・事故等によりどちらかの車線が通行不能となった場合でも、もう一方の車線を走行することで長時間通行止めとなることを防ぎます。

【2車線（片側1車線）の場合】

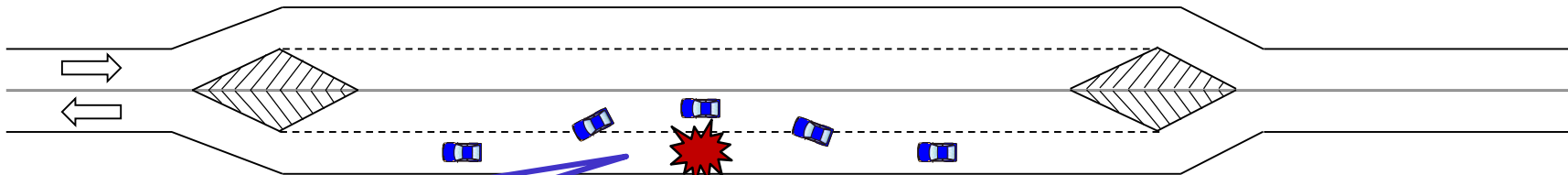


事故処理が完了するまで通行ができなくなり、長時間の通行止めにつながります



交通事故による交通阻害の状況例
(R2.6.22: 山陰道(鳥取西道路))

【4車線（片側1車線＋付加車線）の場合】



一時的な通行止めは発生するものの、もう一方の車線により長時間の通行止めが回避可能となります

事故発生箇所