

平成24年 2月 10日

お知らせ

資料提供先：鳥取県政記者会
鳥取市政記者クラブ
岡山県政記者会
兵庫県政記者会

鳥取道通行止めのお知らせ 西粟倉IC～坂根交差点間で通行止めを行います。

鳥取道の坂根交差点において、門型標識設置のため通行止めを実施します。なお、降雪等の天候不順により予備日に順延する場合があります。

実施日：平成24年2月14日（火）
予備日 平成24年2月15日（水）、16日（木）、17日（金）

通行止め時間：13時30分から14時00分（30分間程度）

実施内容：西粟倉IC～坂根交差点 全面通行止め
（岡山県英田郡西粟倉村影石地内～西粟倉村坂根地内）

迂回路：一般国道373号 ※詳細は、別添チラシを参照

その他：当日は通行止め以外にも下記のとおり規制を実施します。
9時00分から12時30分 片側交互通行規制
14時00分から16時30分 路肩規制

問い合わせ先

国土交通省中国地方整備局 鳥取河川国道事務所

副所長（道路） かくだ しんいち 角田 真一

【担当】道路管理第二課長 たなか こうじ 田中 弘司

TEL (0857) 22-8435 (代表)
FAX (0857) 29-1819

鳥取河川国道事務所ホームページアドレス
<http://www.cgr.mlit.go.jp/tottori/>

鳥取道 通行止めのお知らせ

鳥取道において、門型標識設置のため通行止めを実施しますのでご協力よろしくお願いします。

■ 作業内容：門型標識の設置

■ 施工場所：鳥取道 西粟倉IC～坂根交差点
(岡山県英田郡西粟倉村影石～西粟倉村坂根地内)

■ 期 間：平成24年 2月14日(火) 13:30～14:00の30分間程度
予備日 平成24年2月15日、16日、17日

■ 規制内容：全面通行止め

※当日は通行止め以外にも下記のとおり規制を実施します。

9:00～12:30まで 片側交互通行

14:00～16:30まで 路肩規制

(全面通行止めの際は、一般国道373号が迂回路となります。)



◎ お問い合わせ先

現場担当 国土交通省 鳥取河川国道事務所 鳥取南維持出張所 TEL 0857-28-7554

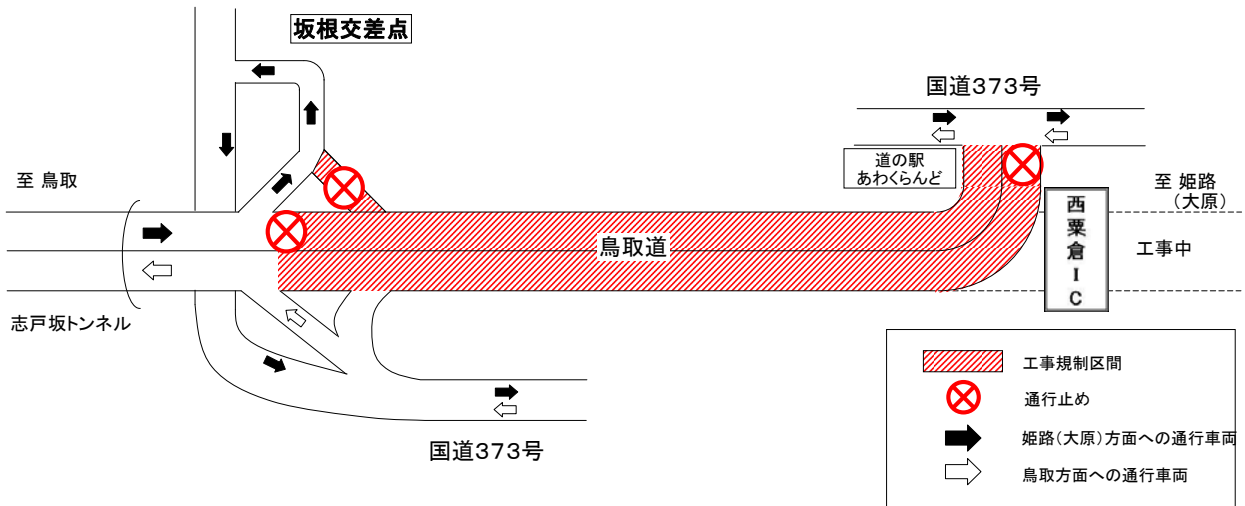
発注担当 国土交通省 鳥取河川国道事務所 道路管理第二課 TEL 0857-22-8435

鳥取道通行止めの案内

○平成24年2月14日(火) 13:30~14:00の30分間程度

予備日 平成24年2月15日、16日、17日

西粟倉IC~坂根交差点



○迂回路 国道373号

