

平成25年 10月31日

お知らせ

資料提供先 鳥取県政記者会
鳥取市政記者クラブ

国道9号鳥取市^{けたか}気高町^{はまむらひがし}の浜村東交差点の合流形態変更を実施します

国道9号鳥取市気高町浜村地区（上り：京都市方面）では、浜村東交差点の先（日光坂）で、走行車線側（左側車線）から追越車線側（右側車線）に合流します。

交差点手前から、右側車線に合流する場合、右折車両がいると交通混雑が生じます。

浜村東交差点の交通混雑を解消するため、合流形態（車線絞り込み位置）を変更する工事に着手します。

（1）対策内容

- ①浜村東交差点の上り車線に右折レーンを設置
- ②追越車線側（右側）から走行車線側（左側）に合流する道路に改良

（2）工事実施時期及び工事規制

工事期間；平成25年11月 5日（火）～11月29日（金）

工事規制：① 浜村東交差点より東 片側交互通行（夜間）

② 浜村東交差点より西 車線規制（昼間）

工事期間中は、規制を伴いますので、皆様にご迷惑をお掛けしますが、工事へのご理解とご協力をお願い致します。

以上

問い合わせ先

国土交通省 中国地方整備局 鳥取河川国道事務所 0857-22-8435（代表）

副所長 ^{いのうえ}井上 ^{かずひさ}和久

【担当】 道路管理第二課長 ^{おかもと}岡本 ^{のぶき}伸城

本資料は、鳥取河川国道事務所の「記者発表」のページでも公開しています。

【鳥取河川国道事務所】 <http://www.cgr.mlit.go.jp/tottori/>

国道9号鳥取市気高町の浜村東交差点の合流形態変更



国道9号鳥取市気高町浜村地区（上り：京都市方面）の浜村東交差点では、交差点先の日光坂において走行車線側（左側）から追越車線側（右側）に合流する。

浜村東交差点手前から追越車線側（右側車線）へ合流する場合、右折車両があると混雑が生じる。

交通混雑緩和のため、走行車線側（左側）から追越車線側（右側）に合流する合流形態の変更及び右折レーンを新設する工事に着手します。

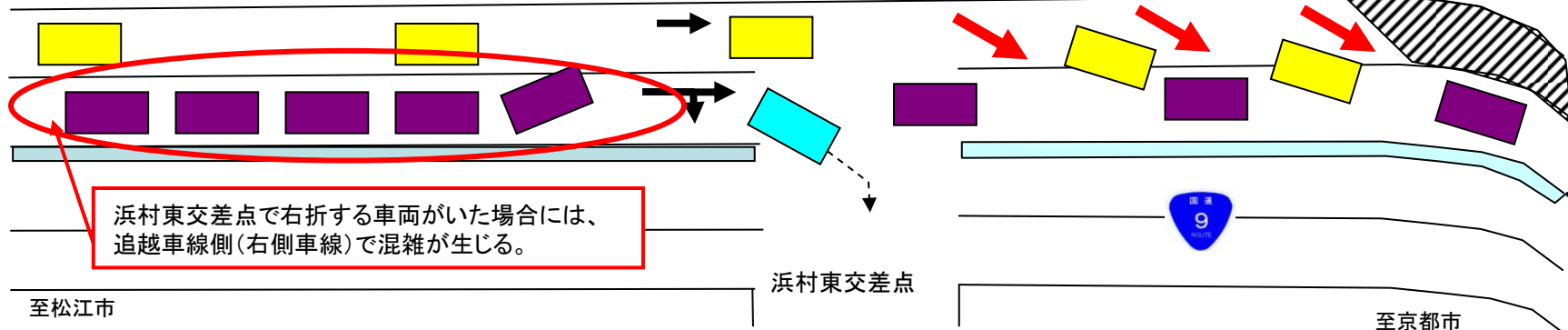


交通交雑緩和対策の内容

現況

日光坂で走行車線側（左側）から追越車線側（右側）に合流となるため、交差点手前で車線変更する車両が多い。

走行車線
追越車線



変更

走行経路の変更及び右折レーンを設置する。

走行車線
追越車線

