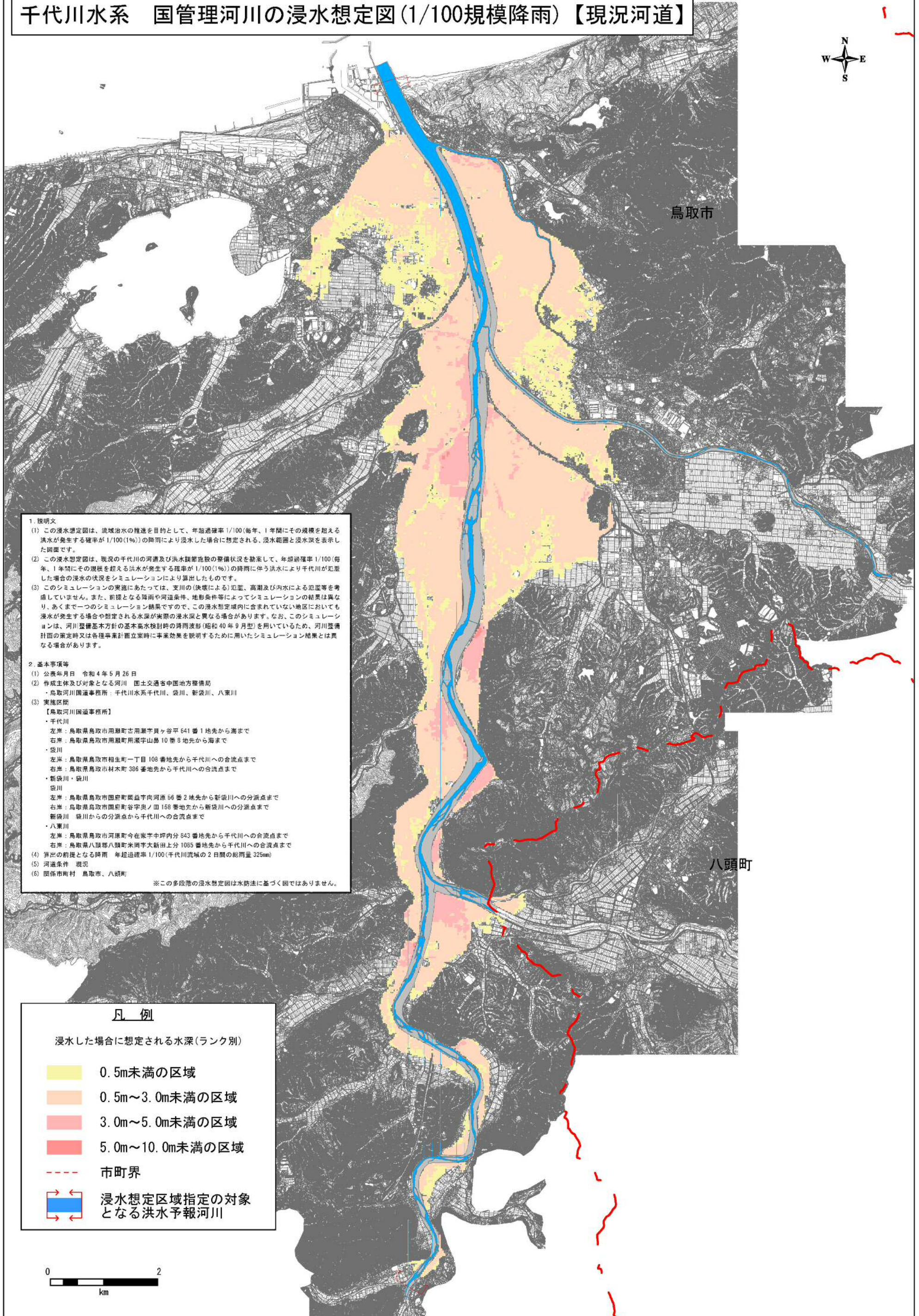


# 千代川水系 国管理河川の浸水想定図(1/100規模降雨)【現況河道】



**1. 説明文**

(1) この浸水想定図は、流域治水の推進を目的として、年超過確率1/100(毎年、1年間にその規模を超える洪水が発生する確率が1/100(1%)の降雨により浸水した場合に想定される、浸水範囲と浸水深を表示した図面です。

(2) この浸水想定図は、現況の千代川の河道及び洪水調節施設の整備状況を勘案して、年超過確率1/100(毎年、1年間にその規模を超える洪水が発生する確率が1/100(1%)の降雨に伴う洪水により千代川が氾濫した場合の浸水の状況をシミュレーションにより算出したものです。

(3) このシミュレーションの実施にあたっては、支川の(決壊による)氾濫、高潮及び内水による氾濫等を考慮していません。また、前提となる降雨や河道条件、地形条件等によってシミュレーションの結果は異なり、あくまで一つのシミュレーション結果ですので、この浸水想定図内に含まれていない地区においても浸水が発生する場合や想定される水深が実際の浸水深と異なる場合があります。なお、このシミュレーションは、河川整備基本方針の基本高水検討時の降雨波形(昭和40年9月型)を用いているため、河川整備計画の策定時又は各種事業計画立案時に事業効果を説明するために用いたシミュレーション結果とは異なる場合があります。

**2. 基本事項等**

(1) 公表年月日 令和4年5月26日

(2) 作成主体及び対象となる河川 国土交通省中国地方整備局  
 ・鳥取河川国道事務所：千代川水系千代川、袋川、新袋川、八重川

(3) 実施区画  
 【鳥取河川国道事務所】

- ・千代川  
 左岸：鳥取県鳥取市用瀬町古用瀬字貝ヶ谷平641番1地先から海まで  
 右岸：鳥取県鳥取市用瀬町用瀬字山鼻10番9地先から海まで
- ・袋川  
 左岸：鳥取県鳥取市相生町一丁目108番地先から千代川への合流点まで  
 右岸：鳥取県鳥取市材木町386番地先から千代川への合流点まで
- ・新袋川・袋川  
 袋川  
 左岸：鳥取県鳥取市国府町益宇向河原56番2地先から新袋川への分派点まで  
 右岸：鳥取県鳥取市国府町谷字奥ノ田168番地先から新袋川への分派点まで  
 新袋川 袋川からの分派点から千代川への合流点まで
- ・八重川  
 左岸：鳥取県鳥取市河原町今在家字中坪内分843番地先から千代川への合流点まで  
 右岸：鳥取県八頭町八頭町米岡字大新田上分1085番地先から千代川への合流点まで

(4) 算出の前提となる降雨 年超過確率1/100(千代川流域の2日間の総雨量325mm)

(5) 河道条件 現況

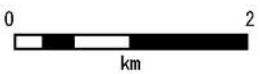
(6) 関係市町村 鳥取市、八頭町

※この多段階の浸水想定図は水防法に基づく図ではありません。

**凡 例**

浸水した場合に想定される水深(ランク別)

- 0.5m未満の区域
- 0.5m~3.0m未満の区域
- 3.0m~5.0m未満の区域
- 5.0m~10.0m未満の区域
- 市町界
- 浸水想定区域指定の対象となる洪水予報河川



「この地図は、測量法第43条に基づく複製承認を得て、鳥取市都市計画図を複製したものです。(承認番号令和4年4月21日付け鳥取市指令受都第29号)」  
 「この地図は、八頭町長の承認を得て、同町発行の2500分の1地形図を複製したものである。(承認番号 受八建第20号)」