

地域を繋ぐ情報誌 RIVer And Road = [リバロ]



道の駅  
**仁保の郷**  
NIHONOSATO



ここまで  
約**25分**  
(21km)

現在地  
(山口河川国道事務所)

●道の駅 仁保の郷  
【住所】753-0302  
山口県山口市仁保中郷1034  
【TEL】083-929-0480  
【営業時間】8:30~17:00  
【定休日】水曜日・年末年始



今の旬はいちご！5月頃まで6~7種類が並び、美味しくお買い得なこのいちごのために仁保の郷を訪れる方もいます。



約200軒の農家さんから出品された、野菜や果物、きのこのなどの様々な農産物が並びます。仁保の郷では「その日の朝採れたもの」をそのままお届けすることを心掛けており、新鮮で長持ちします。



【ハンドメイド雑貨コーナー】  
出品する作家さんは約40名。さらに3ヶ月に1度の商品入替により、常に新しい作品と出会えます。アクセサリやポーチ、オブジェなど手作りの素敵な作品の中からときめくものを見つけることができます！



【おかし工房「たわわ」】  
山口市のパティシエさんが作るスイーツ。プリンやシュークリーム、クッキーなど本格的なお菓子がたくさん並びます。



【みんなのマルシェ】  
次回開催日 4月22日（土）10:00~14:30  
4月23日（日）10:00~14:30  
ハンドメイド作品やキッチンカー販売、パフォーマンス披露が楽しめるマルシェを定期的開催しています！

綱木 駅長

## ハザードマップポータルサイトを活用してみませんか？

国土交通省では、防災に役立つ様々なリスク情報や全国の市町村が作成したハザードマップを、より便利により簡単に活用できるようにするため、ハザードマップポータルサイトを公開しています。

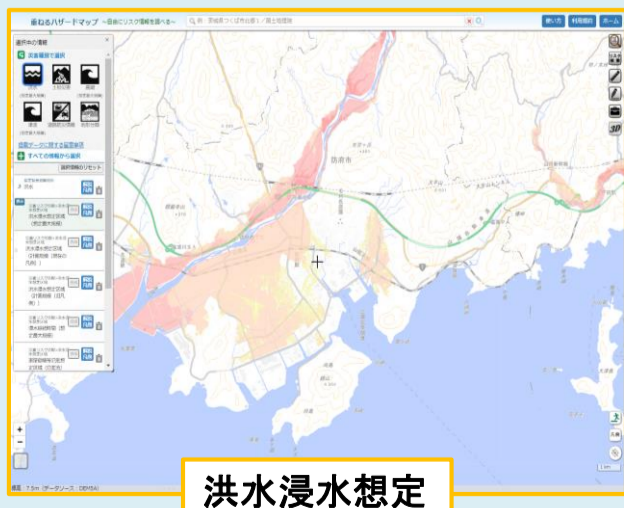


■重ねるハザードマップ  
防災に役立つ様々なリスク情報を、1つの地図上で重ねて閲覧できます。

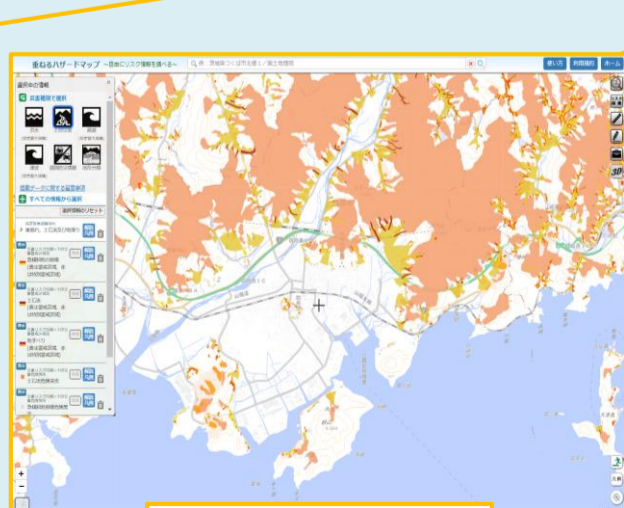
■わがまちハザードマップ  
全国各市町村のハザードマップを閲覧することができます。

こちらに住所を入力して下さい。

項目別の災害リスクを確認出来ます。



洪水浸水想定



土砂災害警戒区域

情報の入手はこちらから

文字検索で調べる



ハザードマップポータル

QRコードで調べる



私たちが作成しました！



【問い合わせ】国土交通省 中国地方整備局 山口河川国道事務所 計画課  
〒747-8585 山口県防府市国衛1-10-20 TEL: 0835-22-1819



HP



Twitter

山口河川国道事務所  
若手職員