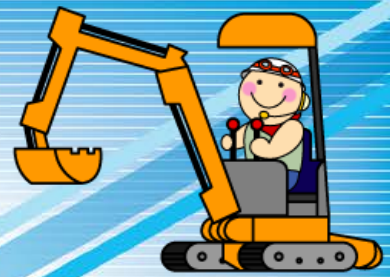




# しものせきだより



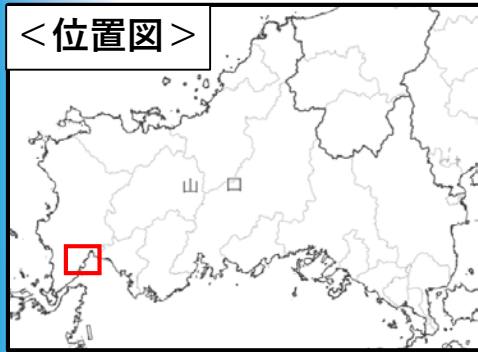
vol.19 R4.2.22

## 長府地区の国道2号を改善していきます

いんない あんようじ

～長府印内町から長府安養寺間で現地測量を実施しています～

- ◆下関市長府印内町周辺では、国道2号の交通安全の確保や渋滞緩和等を目的に印内地区交差点改良事業を進めており、印内交差点から中土居交差点間の工事に着手しています。
- ◆令和3年12月より中土居交差点から滑石交差点間の道路拡幅の設計を行うため国道沿線において測量作業を実施しています。



## ～長府地区防災対策検討委員会を実施しています～

- ◆長府トンネルは、土砂災害警戒区域や老朽化など顕著な防災上の課題があります。そのため、防災対策の具体化に向け検討を進めています。
- ◆対策の検討に向け課題や配慮する事項についてのアンケートを実施しています。皆様のご意見をお聞かせください。

☆☆☆ ↓ アンケートの入力はコチラ☆☆☆ →

<https://www.cgr.mlit.go.jp/yamaguchi/2innai/enquete.html>



印内地区交差点改良事業の工事や測量についての説明はHPにて公開中です！

<http://www.cgr.mlit.go.jp/yamaguchi/movies/index.html>

カメラで雪道の状況をチェック！

「峠、道路路面情報」

<http://www.cgr.mlit.go.jp/yamaguchi/romen/s.rb>

発行  
問合せ先

国土交通省 中国地方整備局 山口河川国道事務所

下関国道維持出張所

〒750-1144 山口県下関市小月茶屋2-6-10 TEL (083) 282-1016

