



# うべこくだより



vol.013 R3.10.6

## 国道2号茶屋交差点改良 船木大橋の橋桁を撤去しました

一般国道2号 宇部市船木の茶屋交差点では、交通事故削減を目的とした改良のため、船木大橋の架け替え工事を進めております。この度、船木大橋の橋桁の撤去が完了しました。

小中学校や民家が近接しており、極力騒音を抑えるため、ワイヤーソーやコンクリートカッターを用いて橋桁を切断し、大型クレーンにより撤去しました。

11月から、河川内にある橋脚の撤去を開始します。地域の皆様には引き続きご迷惑をおかけしますが、ご理解とご協力をお願いします。



ワイヤーソーによる橋桁切断状況

ワイヤーをコンクリートに巻いて切断

### ○ワイヤーソー切断

切断対象物にダイヤモンドワイヤーを環状に巻きつけ、高速回転させて対象物を切断します。

(厚い部材でも切断可能)

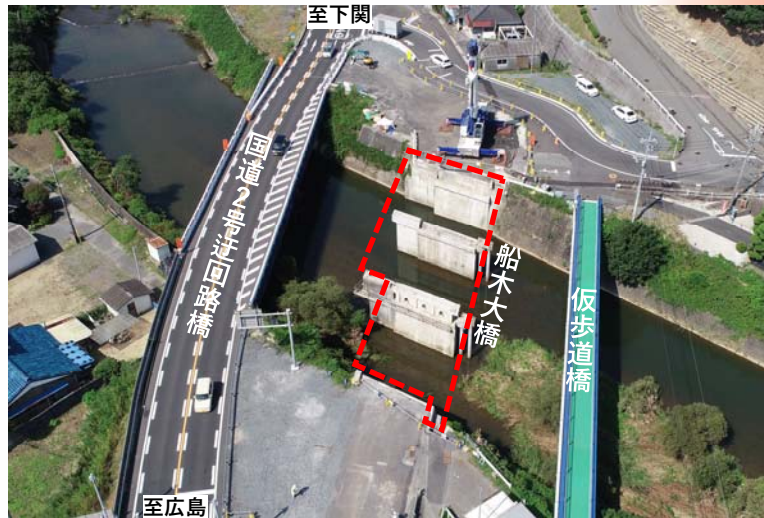
### ○コンクリートカッター切断

ダイヤモンドブレードにて、切断線に沿ってコンクリートなどを切断します。

(比較的薄い部材を切断)



橋桁撤去前 (令和3年6月30日撮影)



橋桁撤去後 (令和3年8月31日撮影)

◎宇部国道維持出張所では、宇部市、山陽小野田市内の、国道2号及び190号の管理や、交差点改良を行っています。

◎国道の占用に関する問合せや道路の異常・お気づきがあれば、下記までご連絡ください。

国土交通省 山口河川国道事務所

宇部国道維持出張所

〒755-0063 山口県宇部市南浜1-9-18

TEL : 0836-34-5432

発行元  
問合せ

